



# Picassoweg 20

**ALMERE**

Bieden vanaf € 615.000,- k.k.



+31362300003 | [info@yourstylevastgoed.nl](mailto:info@yourstylevastgoed.nl) | [www.yourstylevastgoed.nl](http://www.yourstylevastgoed.nl)



# Kenmerken & specificaties

Bouwjaar:	2005
Soort:	eengezinswoning
Kamers:	5
Inhoud:	686 m <sup>3</sup>
Woonoppervlakte:	161 m <sup>2</sup>
Perceeloppervlakte:	246 m <sup>2</sup>
Overige inpandige ruimte:	21 m <sup>2</sup>
Gebouwgebonden buitenruimte:	-
Externe bergruimte:	-
Verwarming:	stadsverwarming
Isolatie:	volledig geïsoleerd
Energie label:	A

# Omschrijving

Op zoek naar een ruime, luxe én volledig instapklare woning in Almere?

Deze woning biedt alles wat je nodig hebt voor comfortabel én stijlvol wonen. De gehele benedenverdieping is in 2020 vernieuwd, terwijl de grootste slaapkamer en het washok op de eerste verdieping in 2025 zijn aangepakt. Van een moderne keuken tot een zonnige tuin op het zuidwesten en drie volwaardige slaapkamers. Deze woning combineert ruimte, comfort en gemak op topniveau.

- Getoonde prijs betreft een bieden vanaf prijs -

Extra's zoals een kantoor met eigen keuken, airconditioning, rolluiken, parkeergelegenheid voor twee auto's en een laadpaal maken dit huis compleet. Of je nu ontspanning zoekt in de tuin, werkt vanuit huis, of de stad opzoekt, alles is binnen handbereik. Dit is een ideale plek voor wie luxe, ruimte en een uitstekende locatie wil combineren.

We zetten de belangrijkste kenmerken voor je op een rij. Ben je geïnteresseerd en wil je komen kijken? Neem contact op voor een bezichtiging. Er is hier zoveel te beleven, wij laten je graag alles zien.

## Kenmerken

- Tussenwoning uit 2005
- Energiezuinig met energielabel A, volledig geïsoleerd en voorzien van 14 zonnepanelen
- Ruim 161 m<sup>2</sup> woonoppervlakte op een perceel van 246 m<sup>2</sup>
- Moderne keuken voorzien van een inductiekookplaat met een geïntegreerd afzuigstelsel, combi-oven, koel-vriescombinatie, vaatwasser en een kokendwaterkraan (2020)
- Benedenverdieping voorzien van een comfortabele vloerverwarming
- Kantoor voorzien van een keuken
- Houten kozijnen, schilderwerk uitgevoerd in 2024
- 3 volwaardige slaapkamers
- Badkamer voorzien van een inloopdouche, ligbad, dubbele wastafel en toilet
- Eerste etage voorzien van aparte was-/opslagruimte
- Voorzien van rolluiken voor extra comfort en veiligheid
- Comfortabele airconditioning voor extra woonplezier
- Zonnige tuin op het zuidwesten, direct toegankelijk vanuit de woonkamer via openslaande deuren
- Laadpaal aanwezig in de voortuin
- Parkeergelegenheid voor 2 auto's op eigen terrein
- Op loop- en fietsafstand vind je een supermarkt, kinderopvang, sportschool, scholen, gezondheidsvoorzieningen en bushalte
- Op enkele minuten rijden van Almere Centrum, met een uitgebreid aanbod aan winkels en gezellige horecagelegenheden
- Binnen 5 minuten rij je op de A6/A27 waarmee je binnen 20-30 minuten aankomt in Amsterdam, Lelystad, Amersfoort, Hilversum en Utrecht
- Oplevering in overleg

Over de woonomgeving:

De woning is gelegen op een uitstekende locatie in Almere, in een moderne en levendige omgeving waar wonen, werken en voorzieningen samenkomen. De buurt kenmerkt zich door een ruimtelijke opzet, veel groen en een prettige mix van appartementen en woningen. Hier woon je comfortabel met alle gemakken van de stad binnen handbereik.

Op korte afstand vindt je diverse winkels, supermarkten, scholen, sportvoorzieningen en horecagelegenheden. Ook het centrum van Almere Stad is eenvoudig bereikbaar, met een uitgebreid aanbod aan winkels, restaurants, bioscoop, theater en andere faciliteiten. Voor ontspanning liggen parken en recreatiegebieden zoals het Weerwater en Lumièrepark dichtbij, ideaal voor een wandeling, hardlooprondje of een dagje genieten aan het water.

Zowel met de auto als met het openbaar vervoer is de bereikbaarheid uitstekend. Station Almere Centrum en diverse busverbindingen liggen in de nabijheid en via de uitvalswegen ben je snel onderweg richting Amsterdam, Utrecht en Lelystad.

Ben je geïnteresseerd en wil je komen kijken? Neem contact op voor een bezichtiging we laten je deze fantastische plek met liefde zien.























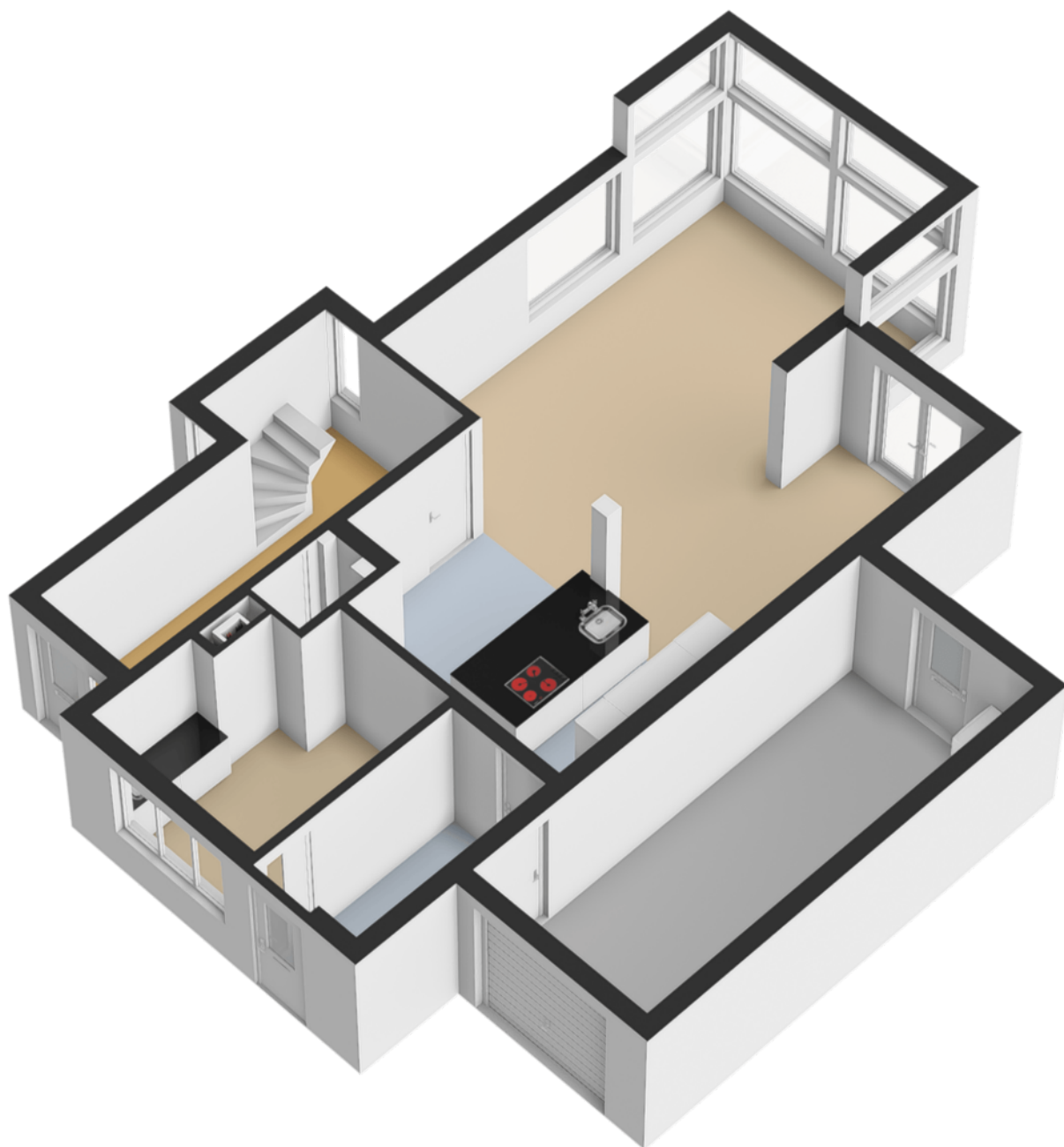


# Plattegrond



"De plattegronden zijn voor promotionele doeleinden en ter indicatie.  
Aan de plattegronden kunnen geen rechten worden ontleend."

# Plattegrond



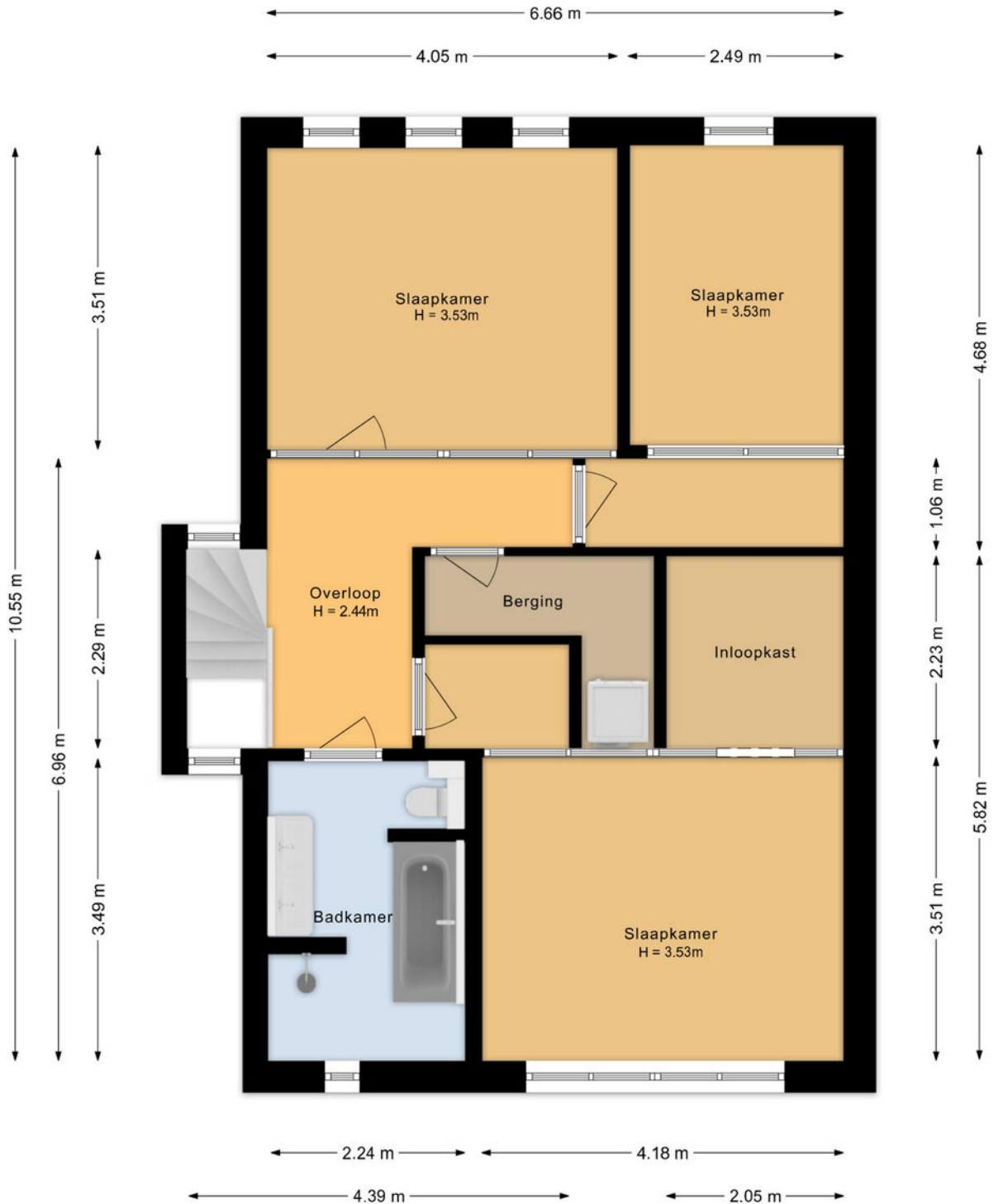
# Plattegrond



"De plattegronden zijn voor promotionele doeleinden en ter indicatie.  
Aan de plattegronden kunnen geen rechten worden ontleend."

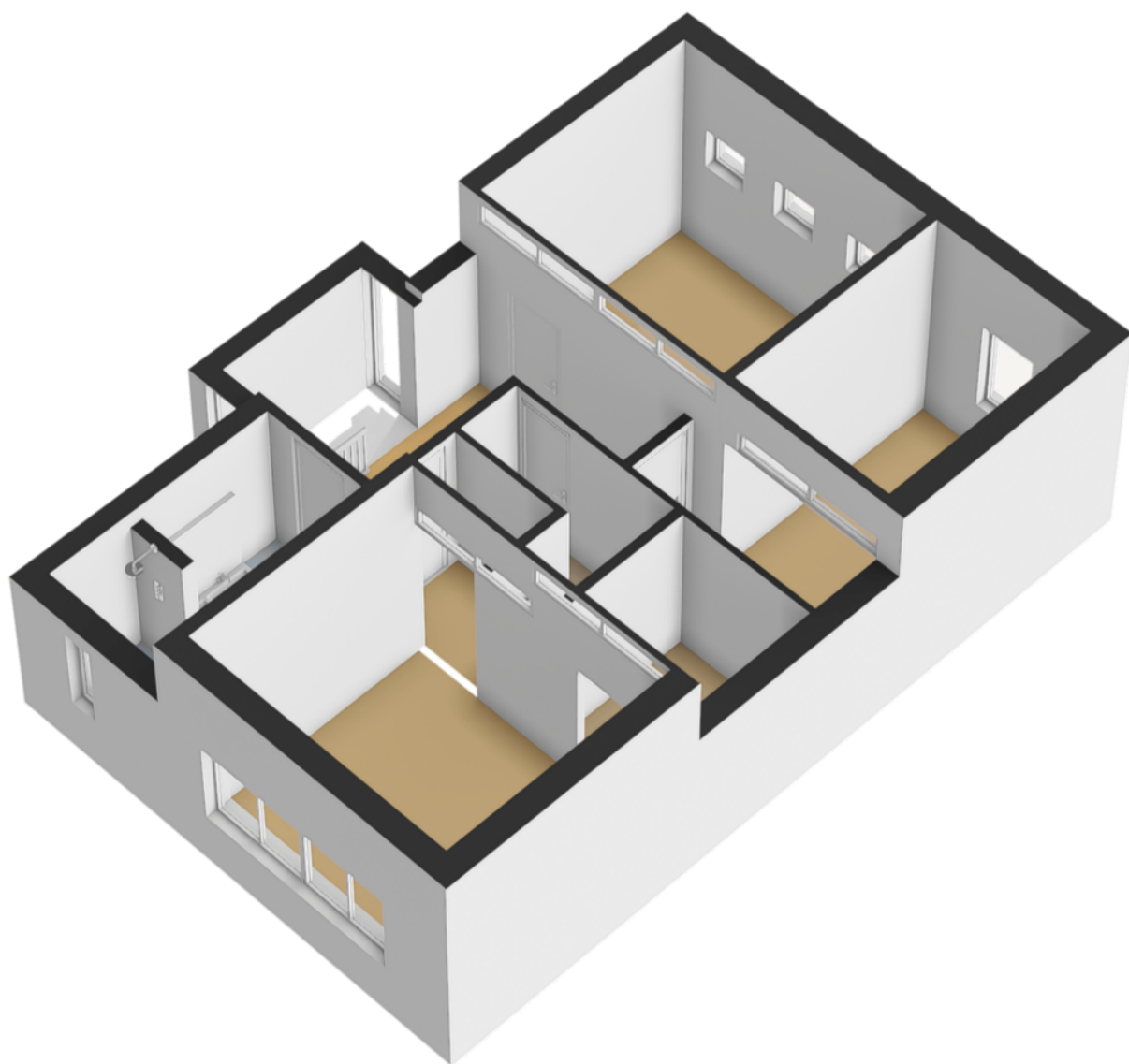
# Plattegrond

Picassoweg 20 - Almere  
Eerste verdieping



"De plattegronden zijn voor promotionele doeleinden en ter indicatie.  
Aan de plattegronden kunnen geen rechten worden ontleend."

# Plattegrond



# Plattegrond



"De plattegronden zijn voor promotionele doeleinden en ter indicatie.  
Aan de plattegronden kunnen geen rechten worden ontleend."

# Plattegrond



"De plattegronden zijn voor promotionele doeleinden en ter indicatie.  
Aan de plattegronden kunnen geen rechten worden ontleend."

# Plattegrond








# Kadastrale kaart

Kadastrale kaart

Uw referentie: ---

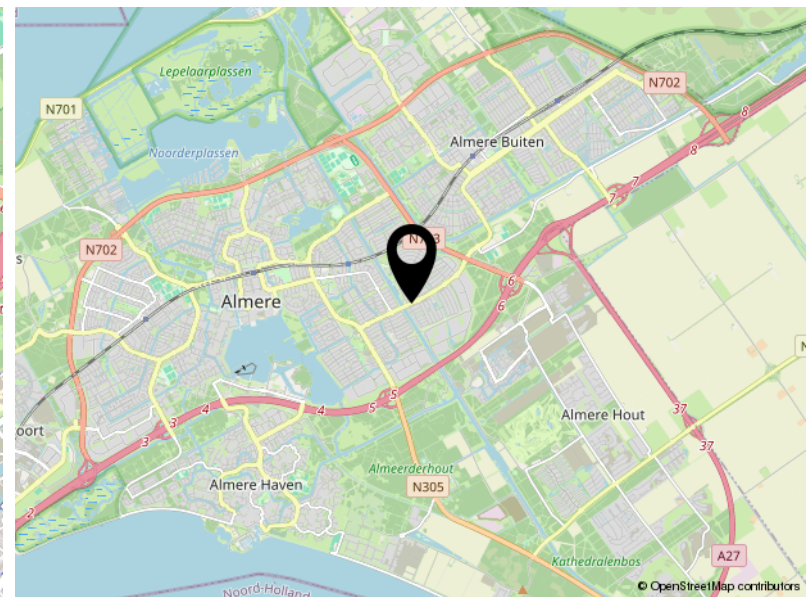
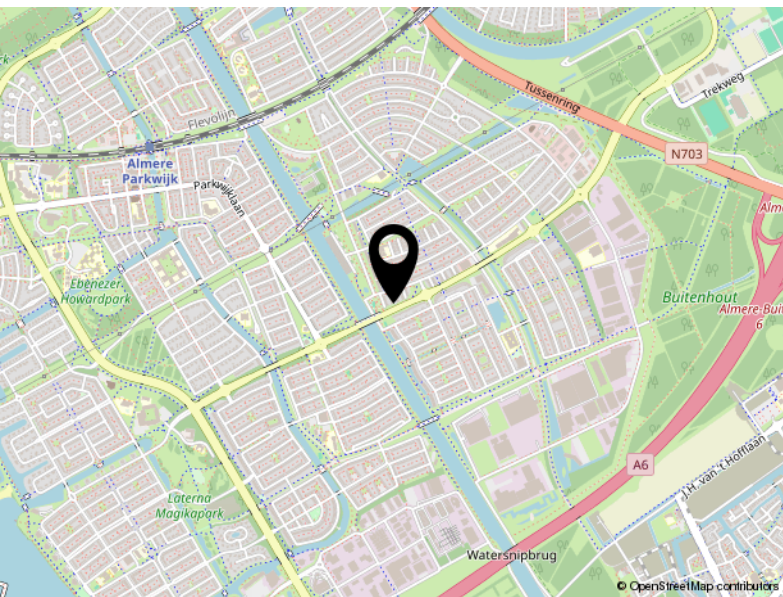
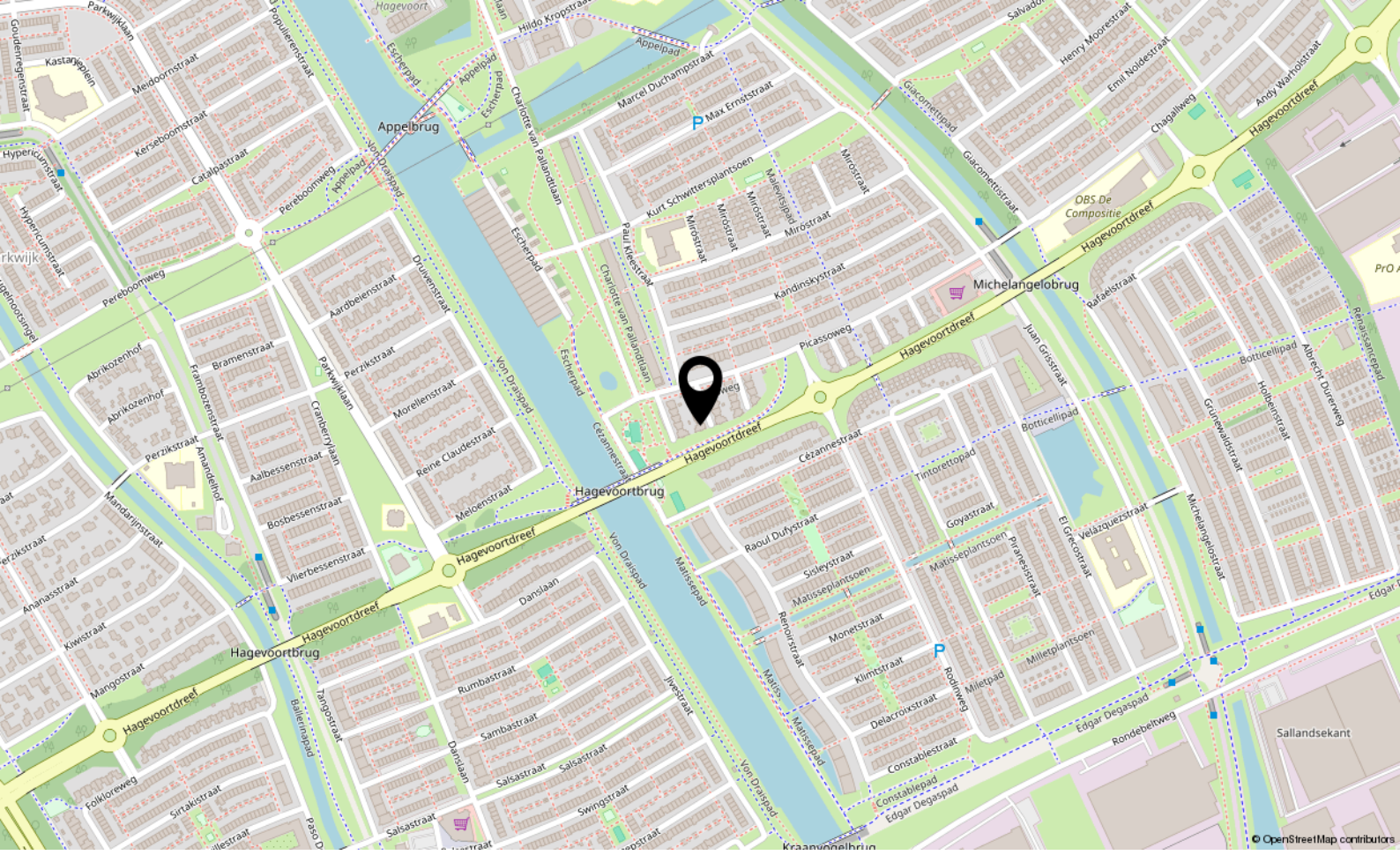


0 5 10 15 20 25m

<b>12345</b>	Deze kaart is noordgericht	Schaal 1: 500	
<b>25</b>	Perceelnummer	Kadastrale gemeente Almere	
	Huisnummer	Sectie P	
	Vastgestelde kadastrale grens	Perceel 6966	
	Voorlopige kadastrale grens		
	Administratieve kadastrale grens		
	Bebouwing		

Voor een eensluitend uittreksel, geleverd op 18 maart 2026  
De bewaarder van het kadaster en de openbare registers

Aan dit uittreksel kunnen geen betrouwbare maten worden ontleend.  
De Dienst voor het kadaster en de openbare registers behoudt zich de intellectuele eigendomsrechten voor, waaronder het auteursrecht en het databankenrecht.



# Locatie

PICASSOWEG 20

Almere

# Lijst van zaken

	Blijft achter	Gaat mee	Ter overname
<b>Woning - Interieur</b>			
Verlichting, te weten			
- inbouwspots/dimmers	X		
- opbouwspots/armaturen/lampen/dimmers			X
- losse (hang)lampen			X
(Losse)kasten, legplanken, te weten			
- Inloopkast grote slaapkamer	X		
Raamdecoratie/zonwering binnen, te weten			
- rolgordijnen	X		
- (losse) horren/rolhorren	X		
- Plisseegordijnen	X		
Vloerdecoratie, te weten			
- laminaat	X		
<b>Woning - Keuken</b>			
Keukenblok (met bovenkasten)	X		
Keuken (inbouw)apparatuur, te weten			
- kookplaat	X		
- afzuigkap	X		
- combi-oven/combimagnetron	X		
- koel-vriescombinatie	X		
- vaatwasser	X		
- Kokendwaterkraan	X		
<b>Woning - Sanitair/sauna</b>			
Toilet met de volgende toebehoren			
- toilet	X		
- toilethouder	X		
- toiletborstel(houder)	X		
- fontein	X		
Badkamer met de volgende toebehoren			
- ligbad	X		
- douche (cabine/scherm)	X		

# Lijst van zaken

	Blijft achter	Gaat mee	Ter overname
- wastafel	X		
- toilet	X		
- toiletrolhouder	X		
<b>Woning - Exterieur/installaties/veiligheid/ energiebesparing</b>			
(Voordeur)bel	X		
Alarminstallatie	X		
(Veiligheids)sloten en overige inbraakpreventie	X		
Rookmelders	X		
(Klok)thermostaat	X		
Airconditioning	X		
Rolluiken	X		
Telefoonaansluiting/internetaansluiting	X		
Zonnepanelen	X		
Oplaadpunt elektrische auto	X		
Warmwatervoorziening, te weten			
- CV-installatie	X		
<b>Tuin - Inrichting</b>			
Tuinaanleg/bestrating	X		
Beplanting	X		
<b>Tuin - Verlichting/installaties</b>			
Buitenverlichting	X		



Veluwezoom 5 3.11  
1327 AA Almere

+31362300003  
[info@yourstylevastgoed.nl](mailto:info@yourstylevastgoed.nl)  
[www.yourstylevastgoed.nl](http://www.yourstylevastgoed.nl)