



Octant 7

ALMERE

Bieden vanaf € 525.000,- k.k.



+31362300003 | info@yourstylevastgoed.nl | www.yourstylevastgoed.nl



Kenmerken & specificaties

Bouwjaar:	2008
Soort:	eengezinswoning
Kamers:	6
Inhoud:	452 m ³
Woonoppervlakte:	127 m ²
Perceeloppervlakte:	140 m ²
Overige inpandige ruimte:	-
Gebouwgebonden buitenruimte:	-
Externe bergruimte:	7 m ²
Verwarming:	stadsverwarming
Isolatie:	volledig geïsoleerd
Energie label:	A

Omschrijving

Wat een heerlijke familiewoning op een top locatie! Deze moderne, energiezuinige (A-label), zeer goed onderhouden en turnkey tussenwoning heeft 4 ruime slaapkamers, extra werkkamer en is gelegen in de populaire Noorderplassen!

- Getoonde prijs betreft een bieden vanaf prijs - For English, please scroll down -

Als je op zoek bent naar een zeer goed afgewerkte en onderhouden woning waar je zo in kunt, dan hoeft je niet meer verder te zoeken. Deze ruime tussenwoning is niet alleen instapklaar maar ook voorzien van alle moderne gemakken die je kunt wensen.

Vanuit jouw voordeur heb je vrij uitzicht over het haventje met (te huren) ligplaats bij de aanlegsteigers naast de Boeibrug. Pak je sup of stap in je eigen boot en geniet van de vrijheid aan de prachtige Noorderplassen!

We zetten de belangrijkste kenmerken voor je op een rij. Ben je geïnteresseerd en wil je komen kijken? Neem contact op voor een bezichtiging, wij laten je graag alles zien.

- Moderne en instapklare tussenwoning uit 2008
- Ruim wonen met 127m² woonoppervlak op een perceel van 140m²
- Energiezuinig met energielabel A, volledig geïsoleerd, stadsverwarming en ___ zonnepanelen
- Tot in de puntjes afgewerkt en zeer goed onderhouden
- Vrij uitzicht aan de voorzijde over het water met aanlegsteigers. Fantastisch om te suppen en varen recht voor de deur!
- Luxe keuken met diverse inbouwapparatuur en woonkamer met cinewall en elektrische haard
- Gezellige eetkamer om lang te tafelen met familie en vrienden
- 4 ruime slaapkamers en een extra werkkamer
- Moderne badkamer met ligbad, douche, toilet en wastafelmeubel
- Fraaie achtertuin met heerlijk terras, vrijstaande berging, achterom en een gunstig zonligging op het zuidoosten
- Gelegen op loop- en fietsafstand van supermarkt, kinderdagopvang, basisscholen, voetbalveld, speeltuin, haventje, restaurant en natuurgebied de Natte Graslanden
- Oplevering in overleg
- Getoonde prijs betreft een bieden vanaf prijs

Over de woonomgeving

De Noorderplassen zijn 'hot'. Een jonge en duurzame woonwijk met alle voorzieningen op loop- en fietsafstand. Het is dan ook niet voor niets dat dit gebied populair is bij veel (jonge) gezinnen.

In de directe omgeving vind je o.a. een supermarkt, kinderopvang, scholen, huisarts, tandarts, diverse horecagelegenheden, dierenarts en natuurlijk de groene en waterrijke omgeving.

Liefhebbers van natuur en water kunnen hier hun hart ophalen. Voor een mooi rondje wandelen, hardlopen en fietsen zit je hier aan het goede adres. Ook met de sup en boot kun je heerlijk varen vanuit de haven die recht voor jouw eigen voordeur ligt. Zowel het kleinere

water binnen Almere als het grote water van het Markermeer, IJmeer en Gooimeer ligt tot jouw beschikking.

Wanneer je gebruik wil maken van het openbaar vervoer, bushalte Noorderplassen Noord ligt op loopafstand. Met deze bus ben je met circa 10 minuten in Almere Centrum en vanaf hier met de trein binnen 20 minuten op Amsterdam Centraal Station.

Ook wanneer je met de auto op pad gaat ben je snel onderweg. Met ca. 10 minuten rij je de A6 op richting Amsterdam/Lelystad. Ook de A1 en A27 zijn goed bereikbaar en liggen op een korte afstand rijden.

Ben jij net zo enthousiast als wij? Laat het ons weten en wij nemen contact met je op om een bezichtiging te plannen. Tot snel!













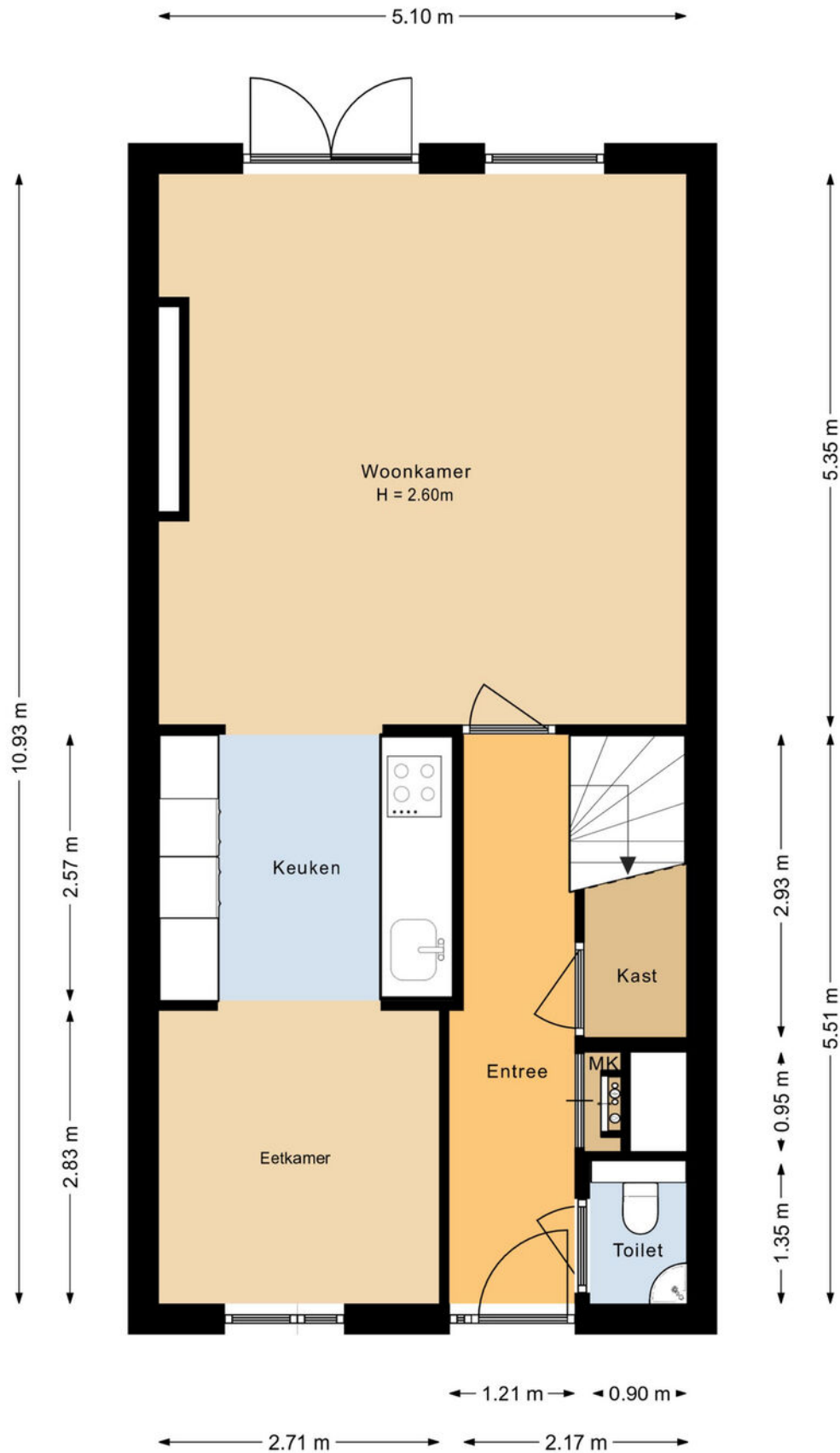








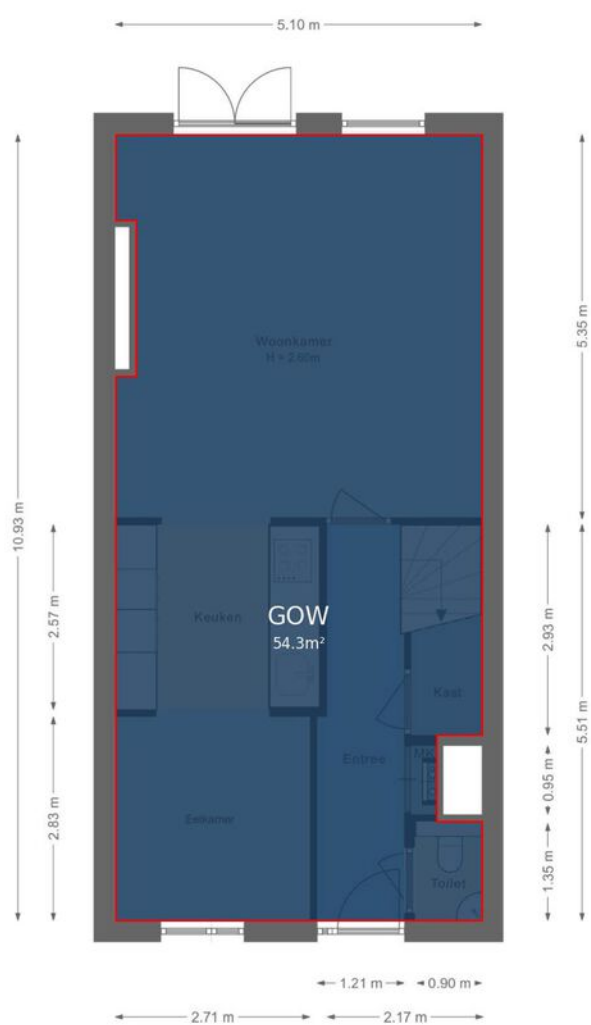
Plattegrond



Plattegrond

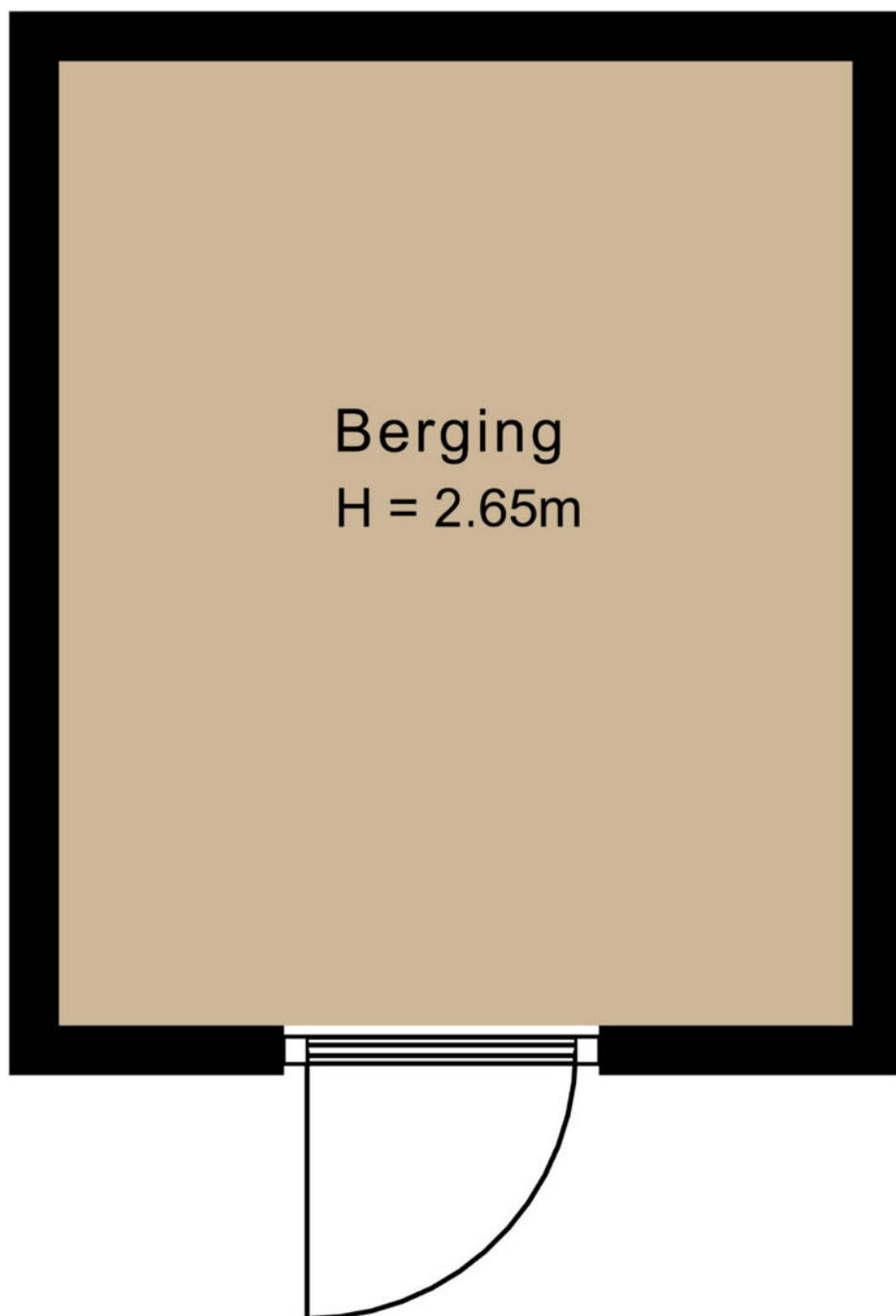


Plattegrond



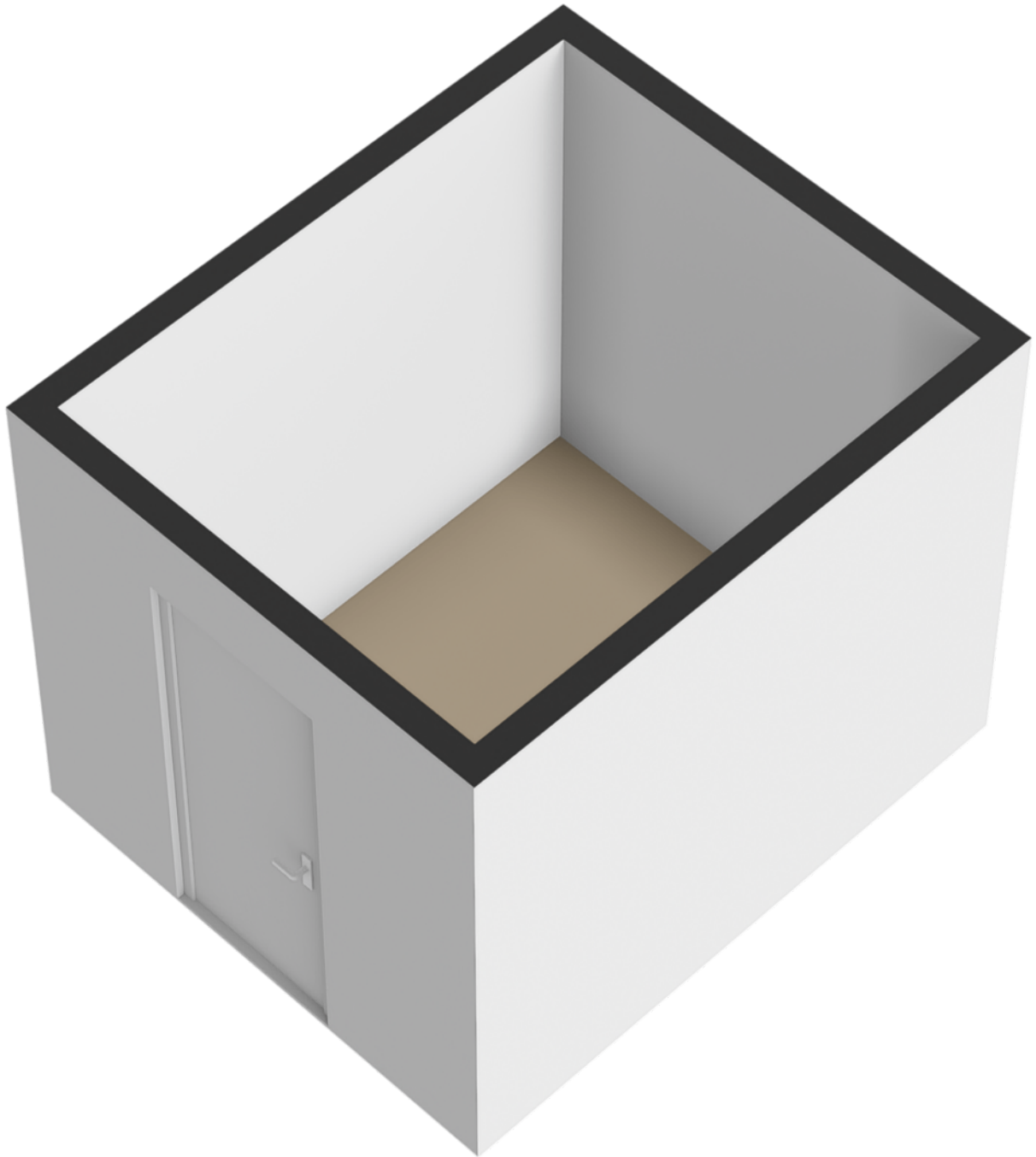
Plattegrond

← 2.39 m →

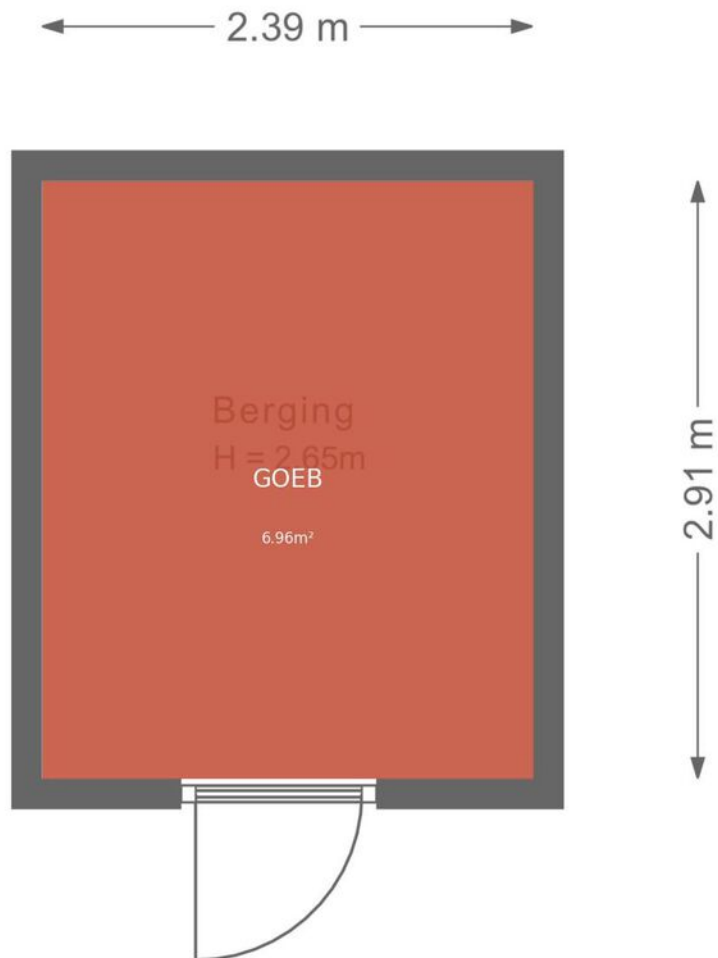


↑ 2.91 m ↓

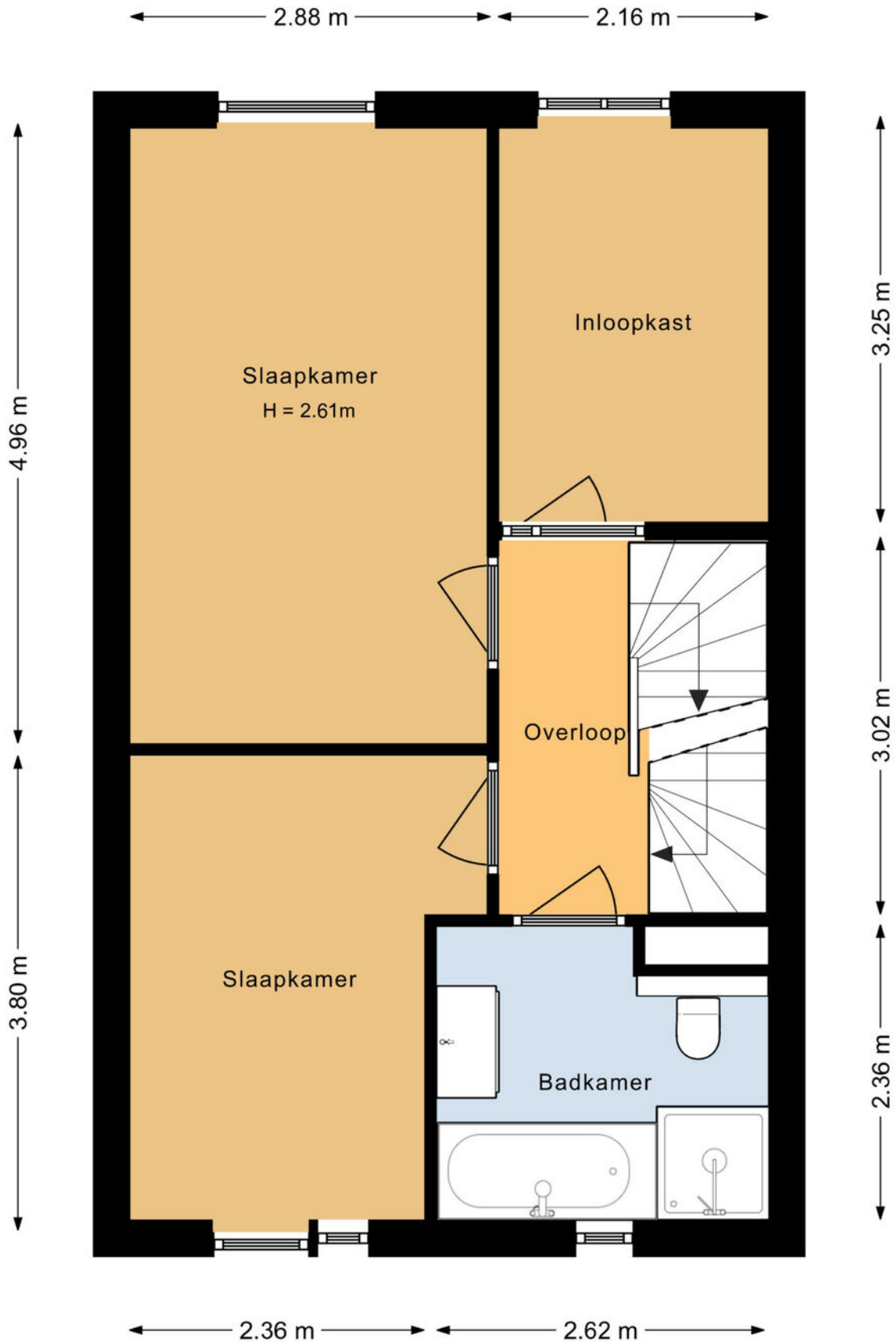
Plattegrond



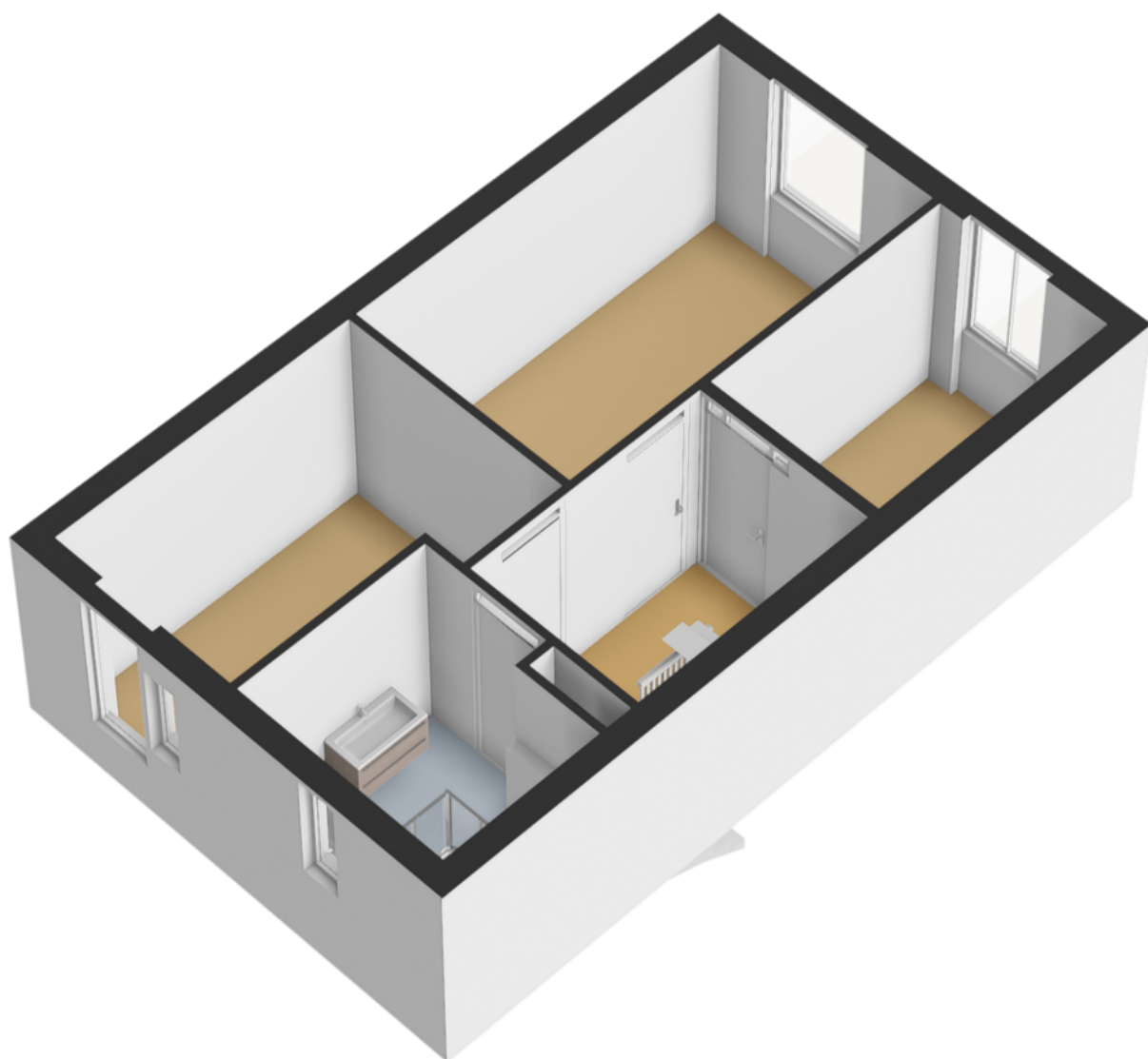
Plattegrond



Plattegrond



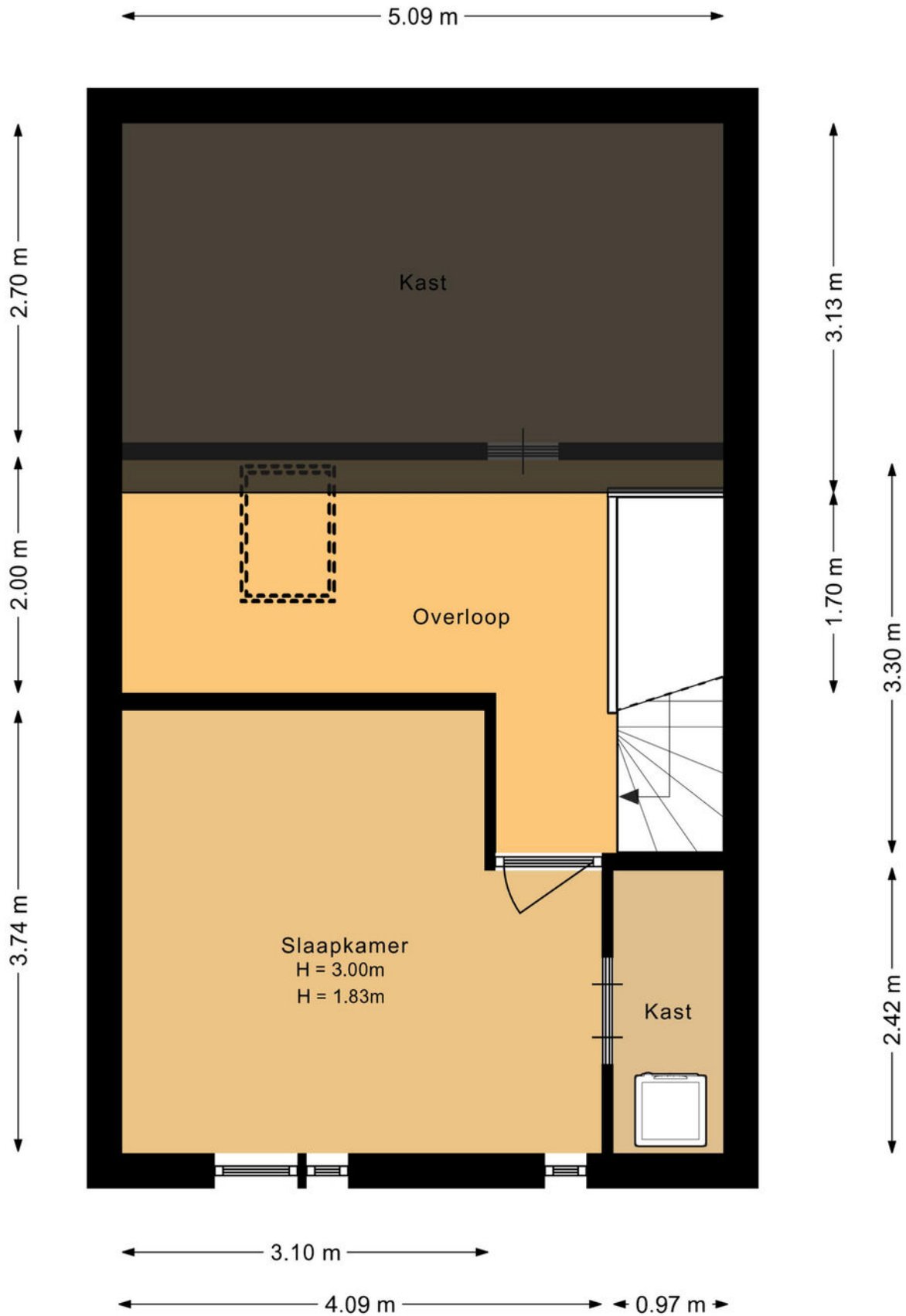
Plattegrond



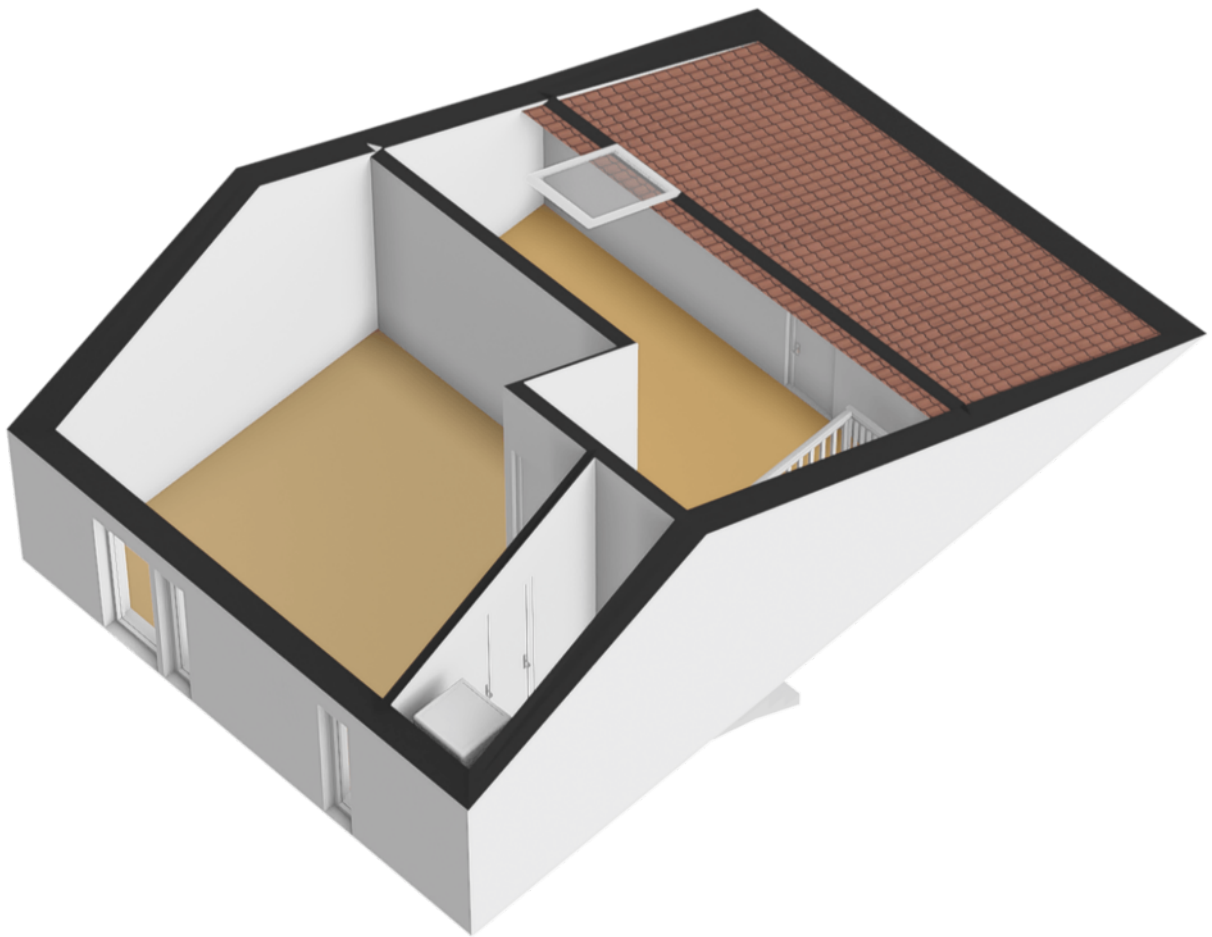
Plattegrond



Plattegrond



Plattegrond



Plattegrond




Kadastrale kaart

Kadastrale kaart

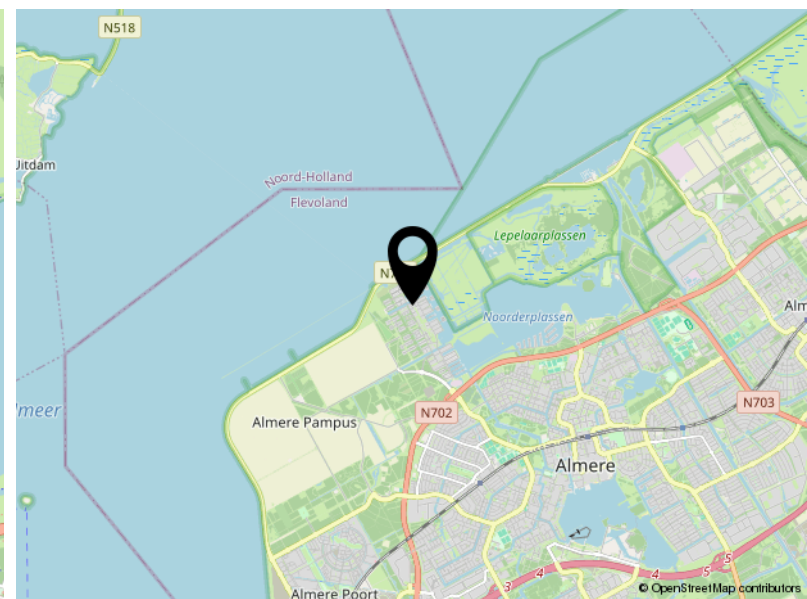
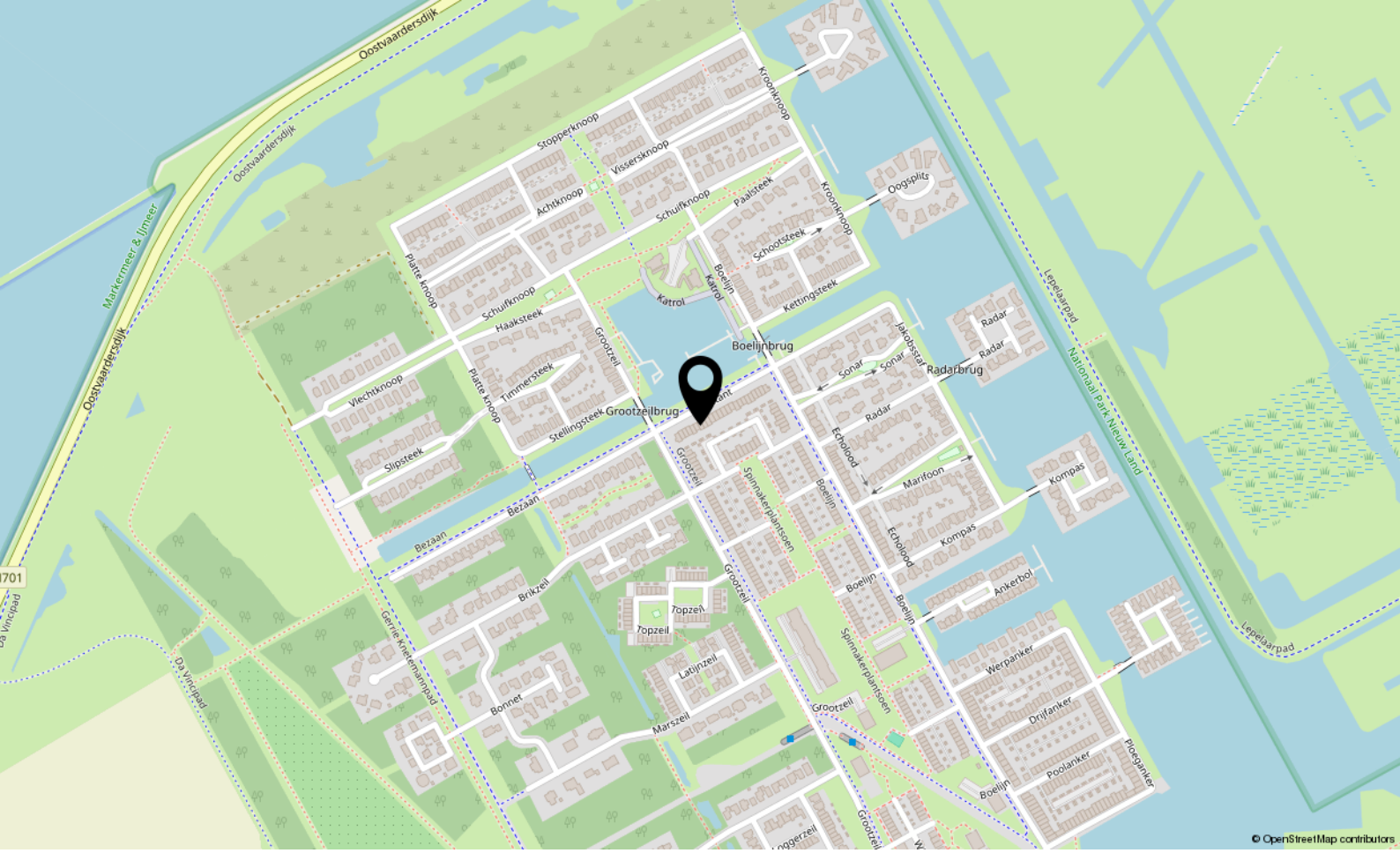
Uw referentie: ---



12345	Deze kaart is noordgericht	Schaal 1: 500	
25	Perceelnummer	Kadastrale gemeente Almere	
	Huisnummer	Sectie E	
	Vastgestelde kadastrale grens	Perceel 970	
	Voorlopige kadastrale grens		
	Administratieve kadastrale grens		
	Bebouwing		

Voor een eensluitend uittreksel, geleverd op 5 januari 2024
De bewaarder van het kadaster en de openbare registers

Aan dit uittreksel kunnen geen betrouwbare maten worden ontleend.
De Dienst voor het kadaster en de openbare registers behoudt zich de intellectuele eigendomsrechten voor, waaronder het auteursrecht en het databankenrecht.



Locatie

OCTANT 7

Almere

Lijst van zaken

	Blijft achter	Gaat mee	Ter overname
Woning - Interieur			
(Voorzet) openhaard met toebehoren	X		
Verlichting, te weten			
- opbouwspots/armaturen/lampen/dimmers		X	
- losse (hang)lampen		X	
(Losse)kasten, legplanken, te weten			
- Kasten wit hoogglans ikea pax			X
Raamdecoratie/zonwering binnen, te weten			
- gordijnrails	X		
- gordijnen	X		
- overgordijnen	X		
- rolgordijnen	X		
- jaloezieën			X
- (losse) horren/rolhorren	X		
Vloerdecoratie, te weten			
- parketvloer	X		
- laminaat	X		
- plavuizen	X		
Woning - Keuken			
Keukenblok (met bovenkasten)	X		
Keuken (inbouw)apparatuur, te weten			
- kookplaat	X		
- (gas)fornuis	X		
- afzuigkap	X		
- combi-oven/combimagnetron	X		
- vriezer		X	
- koel-vriescombinatie	X		
- vaatwasser	X		
- koffiezetapparaat		X	
- Stoom oven	X		
Woning - Sanitair/sauna			
Toilet met de volgende toebehoren			

Lijst van zaken

	Blijft achter	Gaat mee	Ter overname
- toilet	X		
- toilethouder	X		
- toiletborstel(houder)	X		
- fontein	X		
Badkamer met de volgende toebehoren			
- ligbad	X		
- douche (cabine/scherm)	X		
- wastafel	X		
- wastafelmeubel	X		
- toilet	X		
- toilethouder	X		
- toiletborstel(houder)	X		
Woning - Exterieur/installaties/veiligheid/energiebesparing			
Rookmelders	X		
(Klok)thermostaat	X		
Zonwering buiten	X		
Zonnepanelen	X		
Tuin - Inrichting			
Tuinaanleg/bestrating	X		
Beplanting	X		
Tuin - Verlichting/installaties			
Buitenverlichting	X		
Tijd- of schemerschakelaar/bewegingsmelder	X		



P.J. Oudweg 4 3.11
1314 CH Almere

+31362300003
info@yourstylevastgoed.nl
www.yourstylevastgoed.nl