

Isla Margaritastraat 73

Almere

Bieden vanaf
€ 415.000
k.k.



Brochure



KENMERKEN

Woonoppervlakte **115 m²**

Perceeloppervlakte **0 m²**

Inhoud **384 m³**

Bouwjaar **2001**

Energie­label **A**

bieden vanaf
€ 415.000
k.k.



Isla Margaritastraat 73

Almere



Omschrijving

Vrij uitzicht over groen, unieke ligging!

Dit hoogwaardige complex is onderdeel geweest van de Bouwexpo en mede daardoor zeer bijzonder. Dit karakter wordt onderschreven door de fantastische ligging aan de rand van Almere met een weids uitzicht over de landerijen en zicht op de nieuwe wildernis! Het begint al met het moment van aanrijden... Luxe afgewerkt en goed onderhouden, instap klaar! Na de aankoop door de huidige eigenaren hebben zij het geheel goed onder handen genomen waardoor de luxe in het geheel terugkomt. Grote plavuizen tegels met vloerverwarming, spachtelputz wandafwerking, luxe badkamer, ruime keuken etc. maakt het gewoon instap klaar!

Het appartementencomplex staat aan de rand van de wijk en het appartement zelf bevindt zich aan de achterzijde. De achterzijde is precies het mooiste punt met ver zicht over het groen en de vaart. Continu veranderende beelden vanuit zowel de woonkamer als de woonkeuken. Woonkeuken met uitzicht, dat is geweldig! In veel gevallen is de keukenruimte in een appartement een verstopt hoekje. In dit geval is daar juist een hele eigen verdieping voor ontworpen. Een fantastische ruimte voor een grote eethoek en daarnaast een luxe keuken met alle opties. Eigen parkeerplaats in garage, veilig en makkelijk. De beveiligde parkeergarage bevindt zich onderin het complex. Een goede ruimte waar de auto veilig geparkeerd staat in een eigen vak. Niet alleen veiligheid is een belangrijk element maar wat dacht je van niet krabben in de winter, niet in de regen/wind, schoon en droog, altijd plek etc.

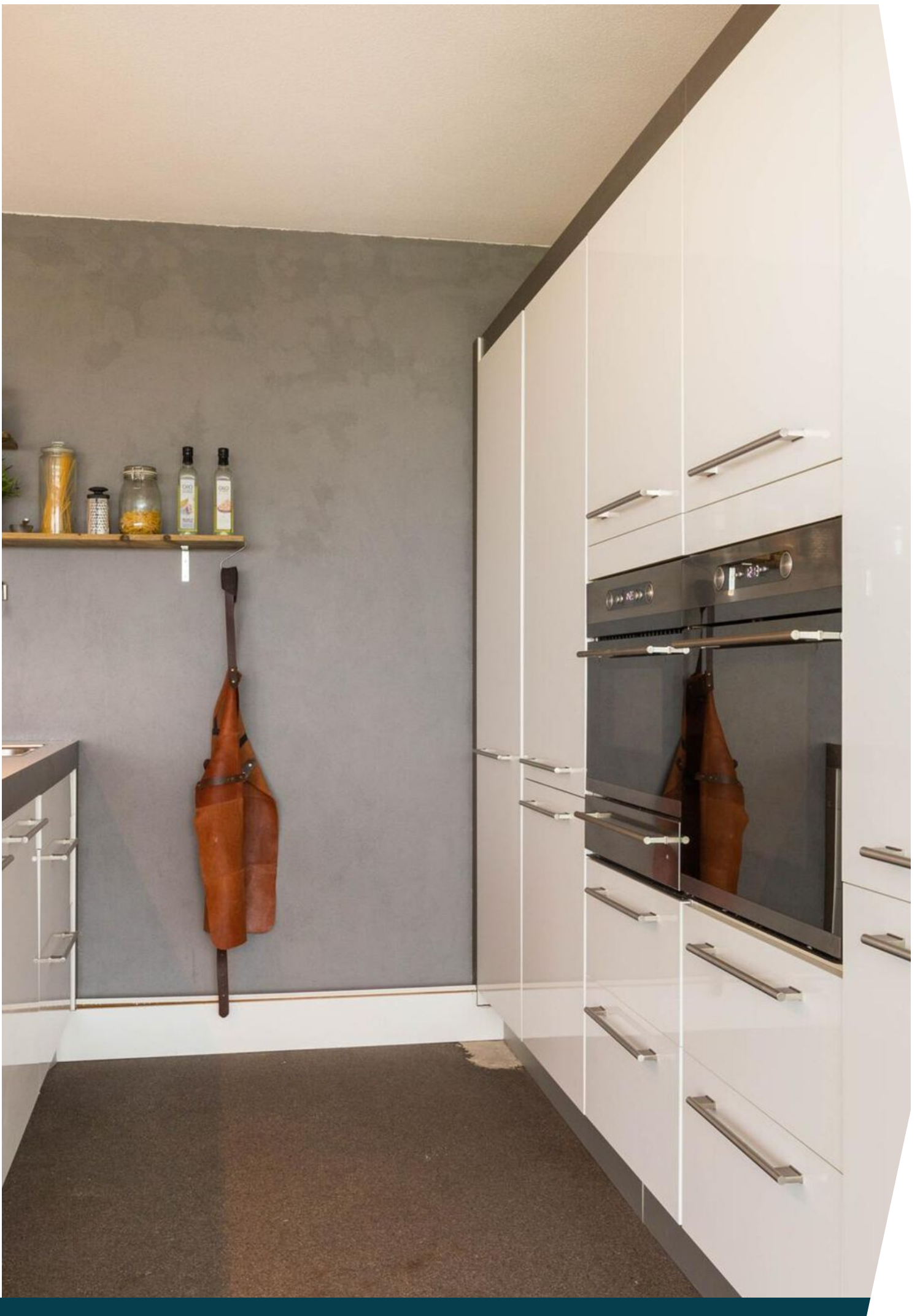
Indeling Begane grond:

Afgesloten entree met bellentableau en automatische schuifdeur. Brievenbussen en toegang tot de ruime bergingen,

afgesloten garage, trappenhuis en liften. Negende verdieping: Entree van het appartement, garderobe, vernieuwd (2008) toilet (vrijhangend soft closing) met fontein, bergruimte met CV (eigendom, 2013), wasmachine en drogeraansluiting en warmte terugwin unit. 2 slaapkamers voorzien van laminaat en prachtig uitzicht. Luxe badkamer (2008) in stijlvol tegelwerk met een inloopdouche met stortkop, 2 mooie wastafels en een grote verwarmde spiegel. De woonkamer heeft fantastisch uitzicht en is voorzien van 2 zeer grote schuifpuien naar buiten, een vide naar de woonkeuken erboven, inbouwspots en een ruime trapkast voor voorraden.

Tiende verdieping:

Deze verdieping omvat uitsluitend de woonkeuken met een schuifpui naar buiten en een harmonica systeem glazen wand om de vide af te kunnen sluiten. De grote keuken is in 2008 nieuw geplaatst en voorzien van een kook schiereiland met eetbar. Uitgevoerd met koelkast, vriezer, brede apothekerskast, vaatwasser, 5 pits gaskookplaat, combi-magnetron, oven en warmhoudlade en de afzuigkap met motor (recirculatie). Kortom compleet!

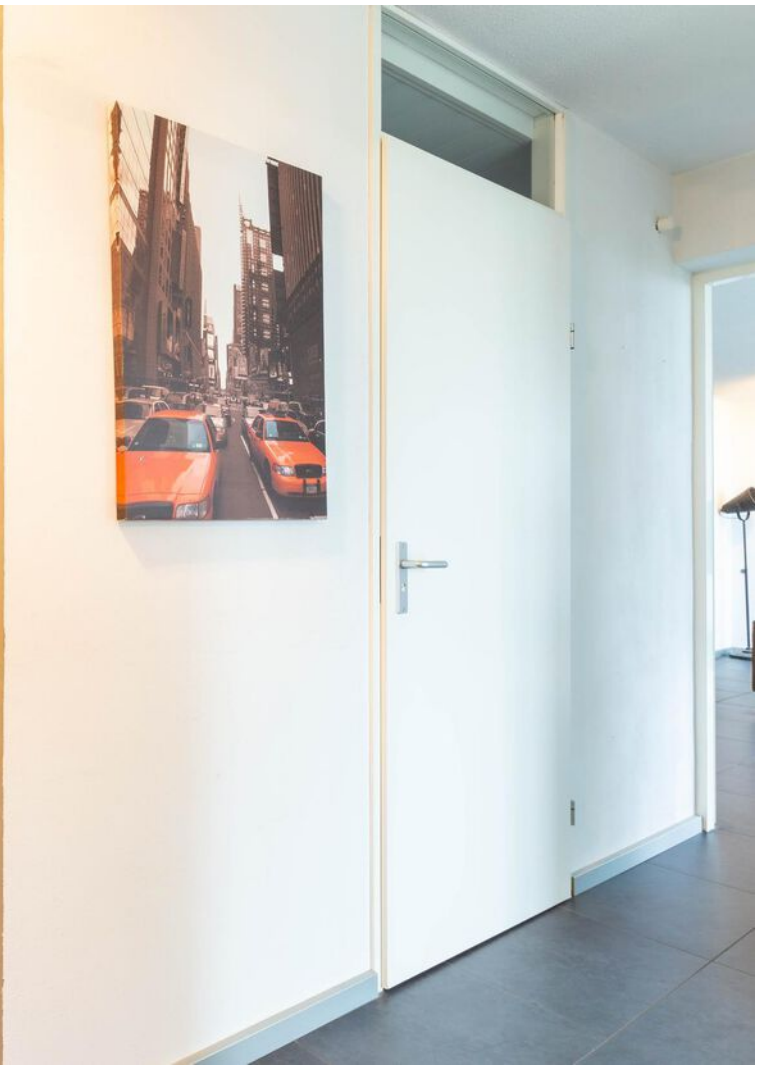


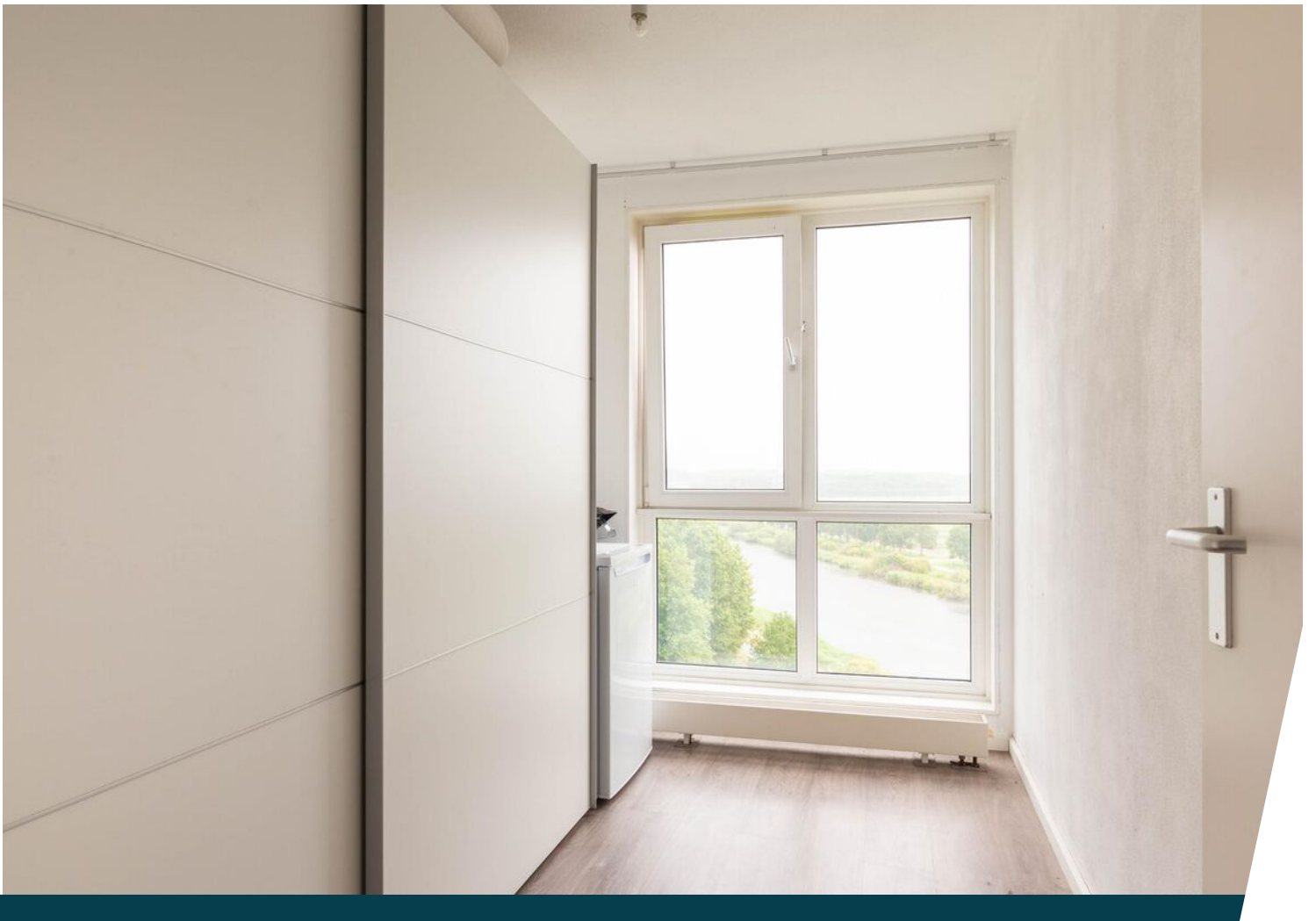
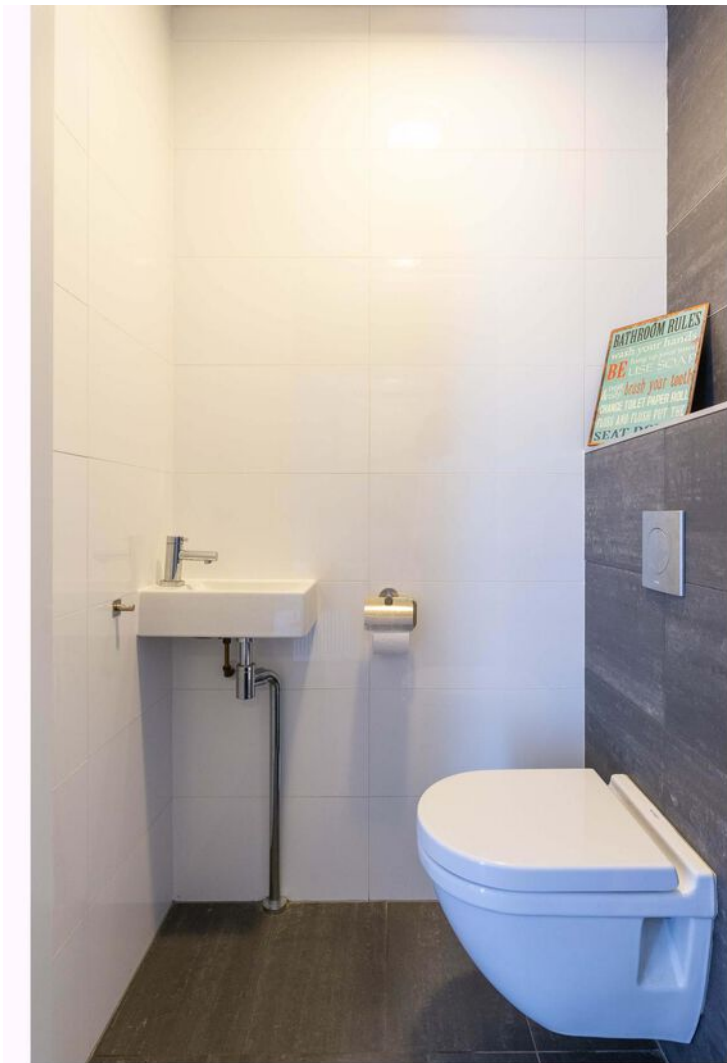




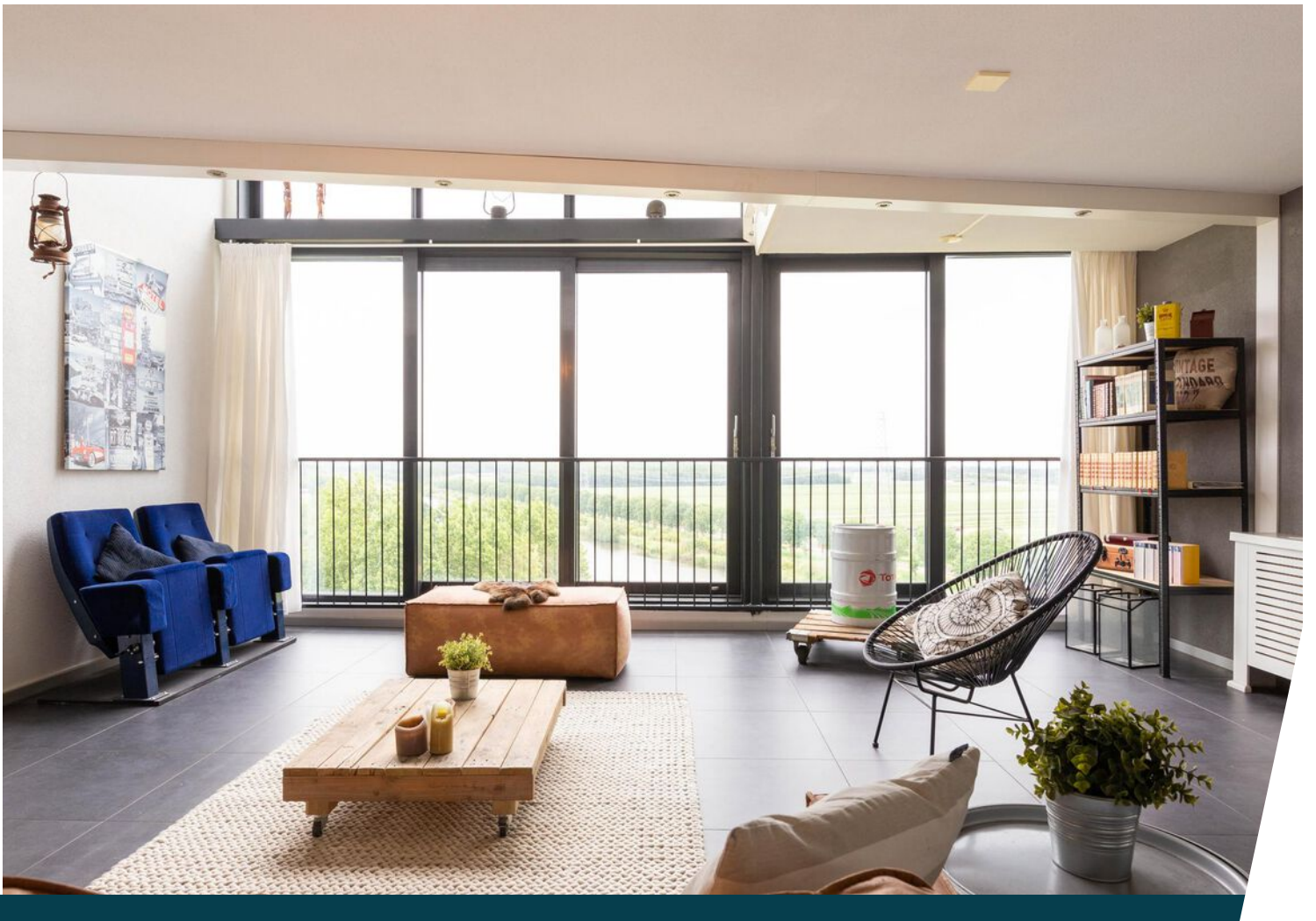


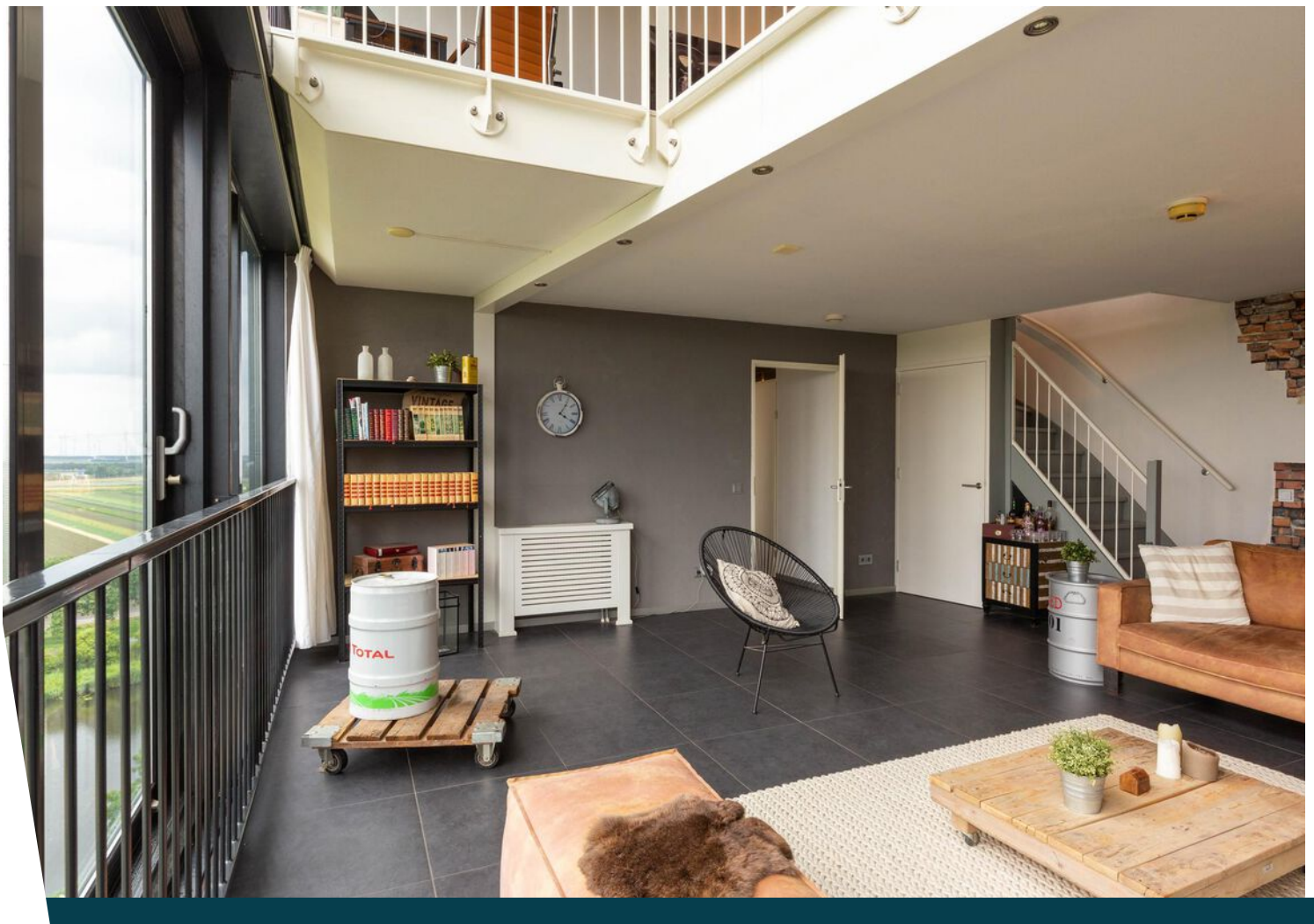


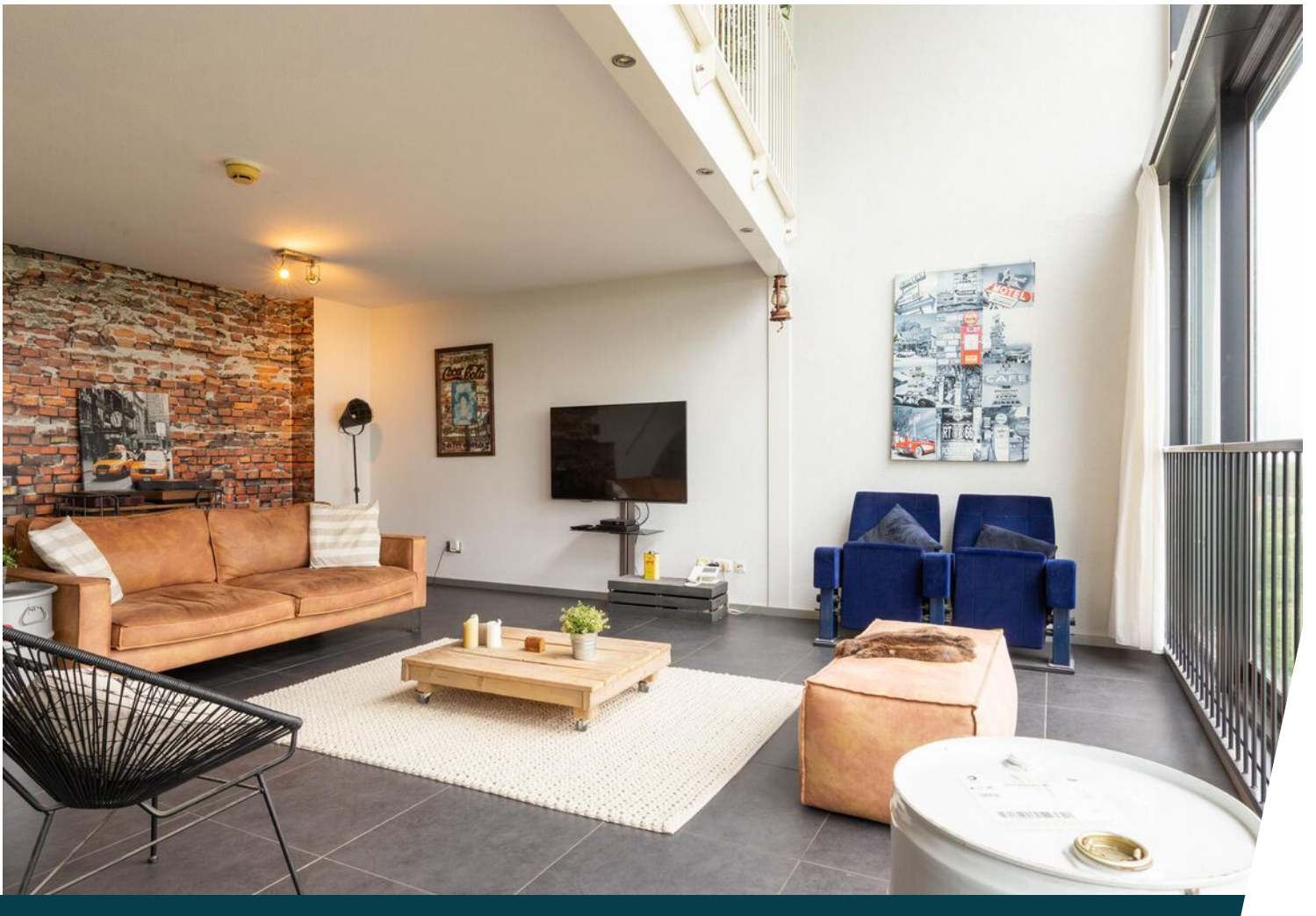


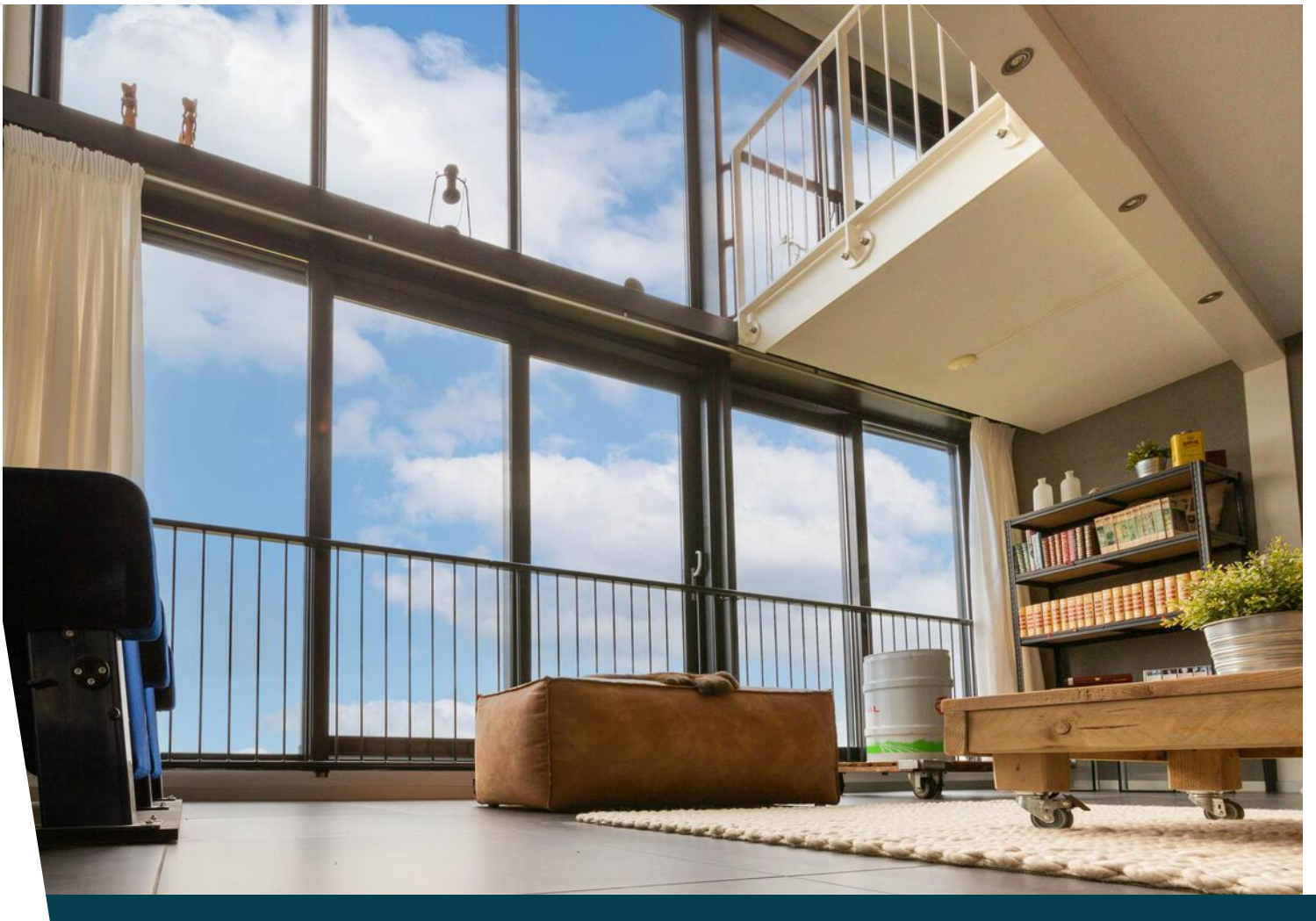














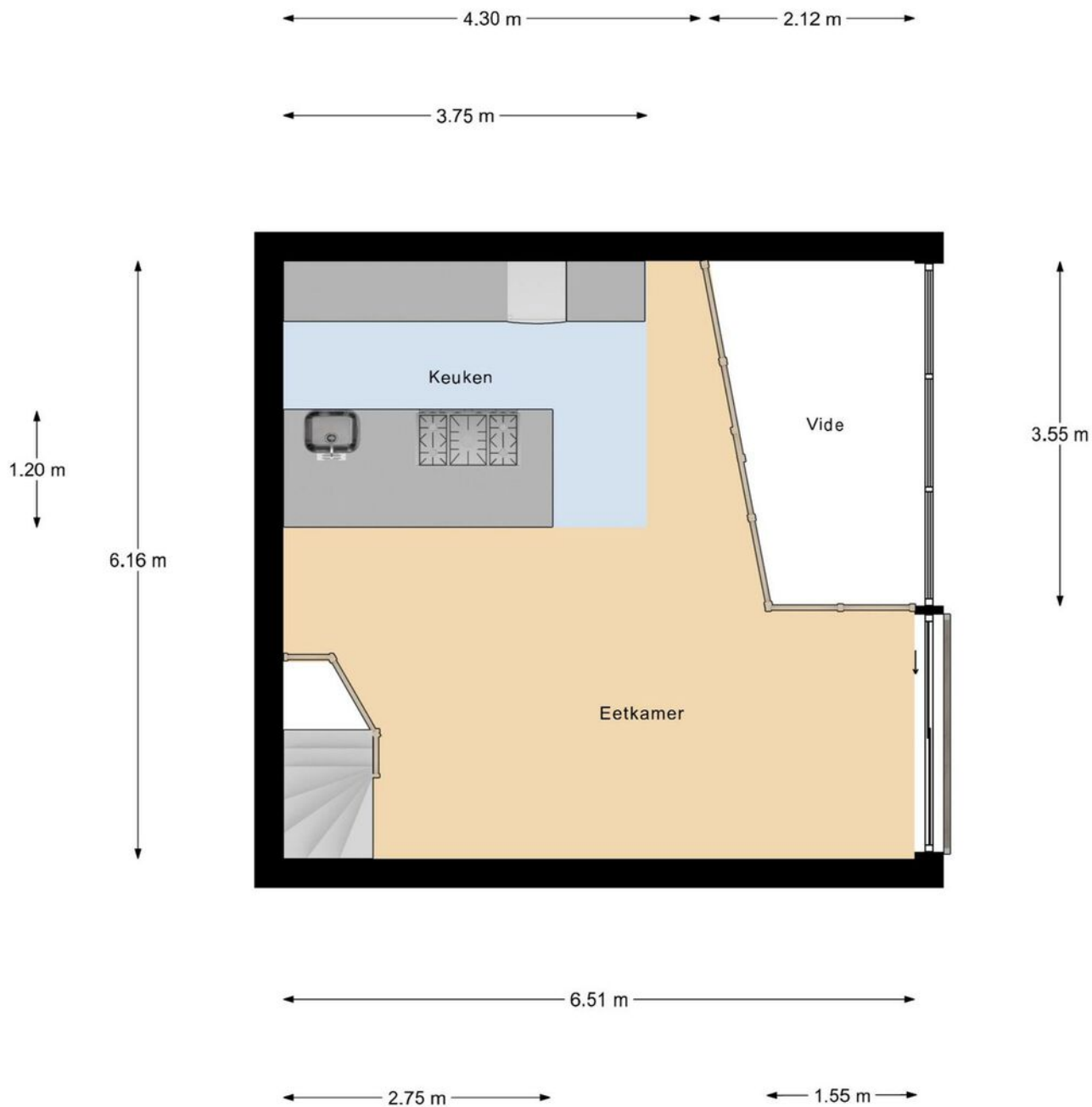
Plattegrond



Begane Grond

Deze plattegronden dienen uitsluitend voor promotionele doeleinden, hier kunnen derhalve geen rechten aan worden ontleend.

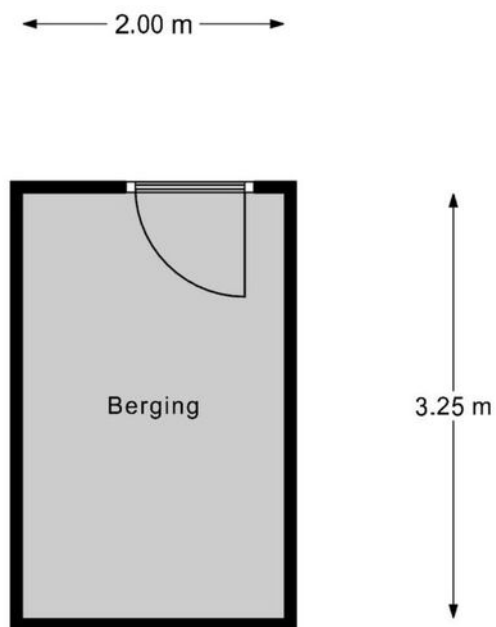
Plattegrond



Verdieping

Deze plattegronden dienen uitsluitend voor promotionele doeleinden, hier kunnen derhalve geen rechten aan worden ontleend.

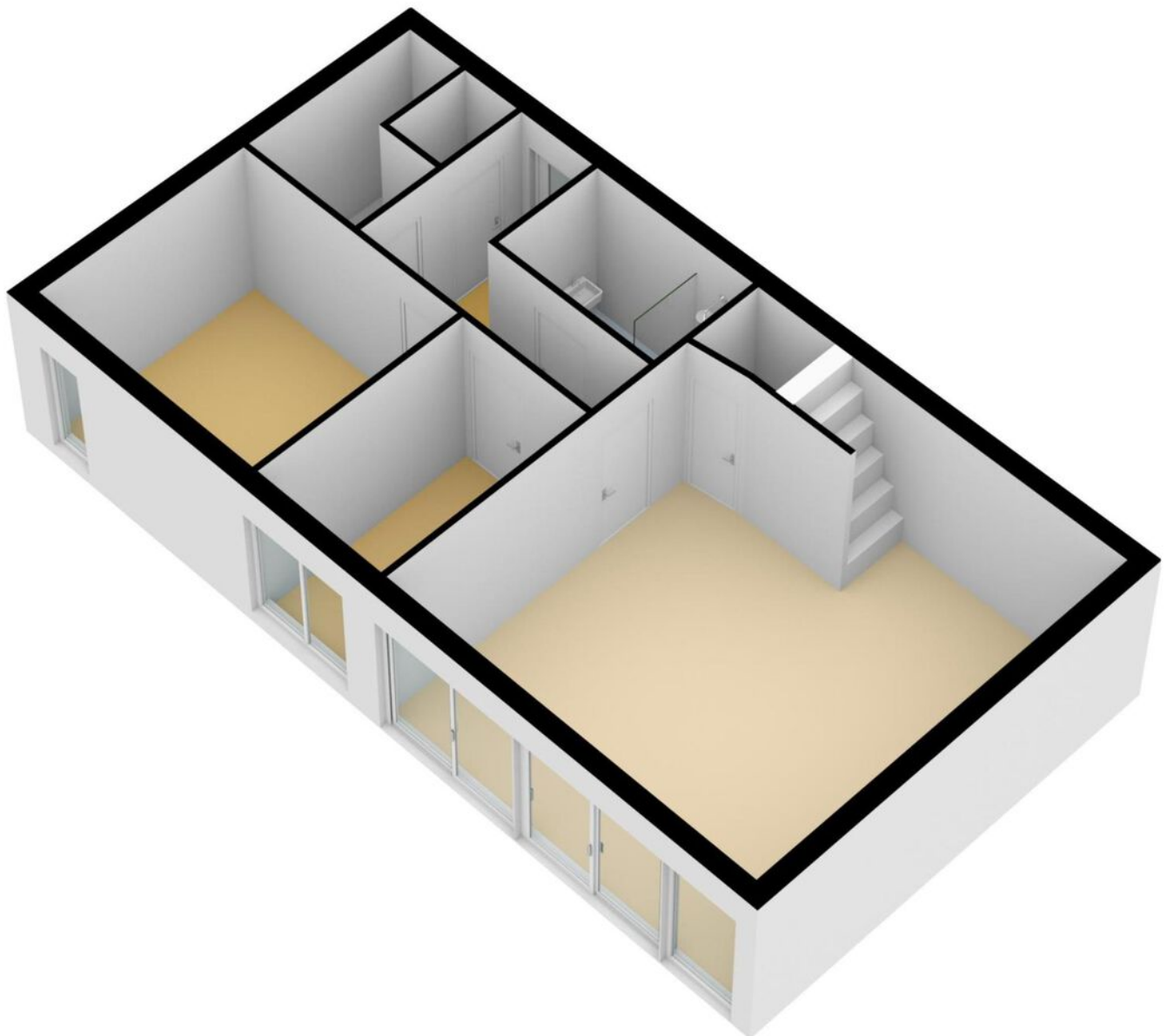
Plattegrond



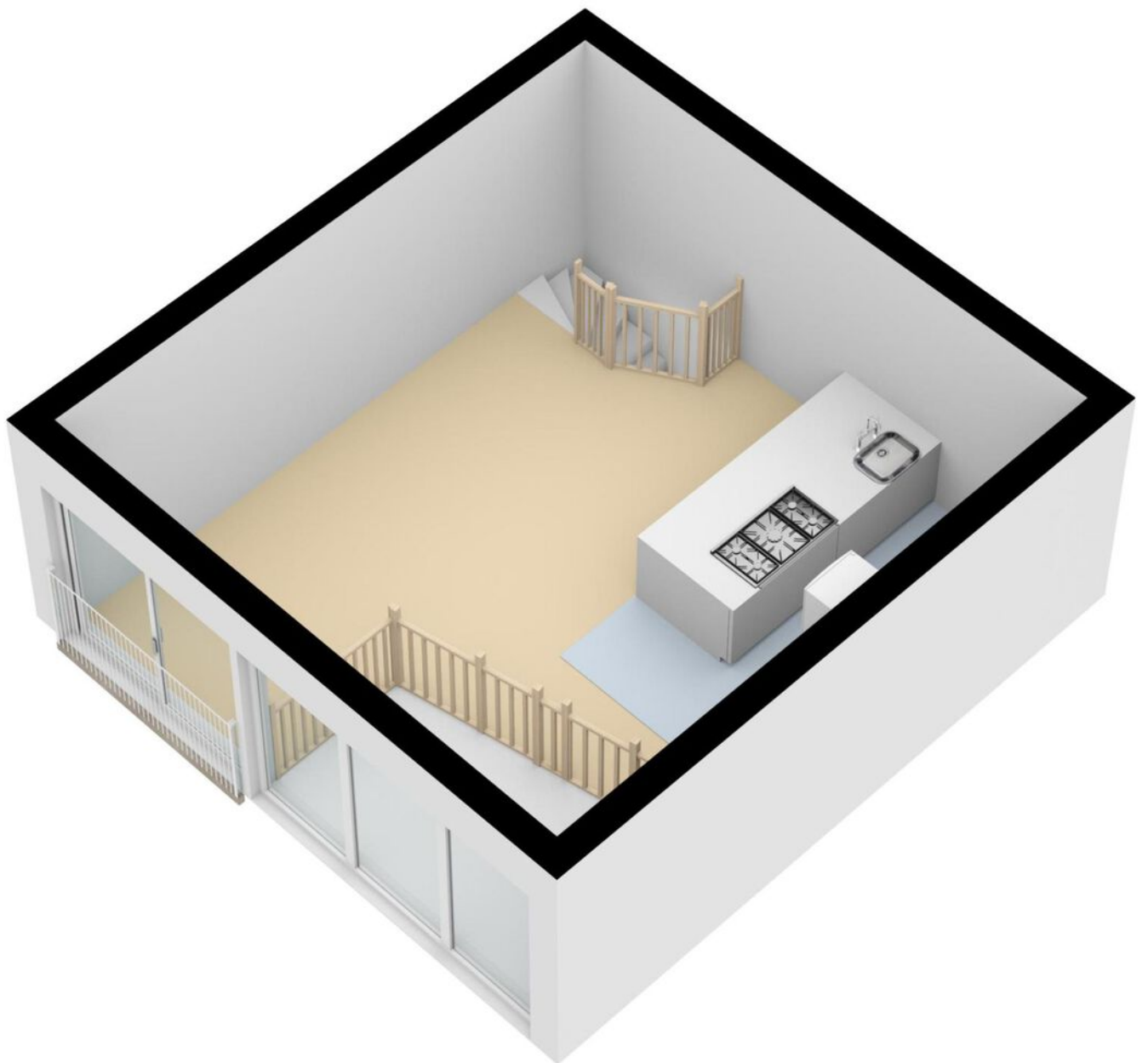
Berging

Deze plattegronden dienen uitsluitend voor promotionele doeleinden, hier kunnen derhalve geen rechten aan worden ontleend.

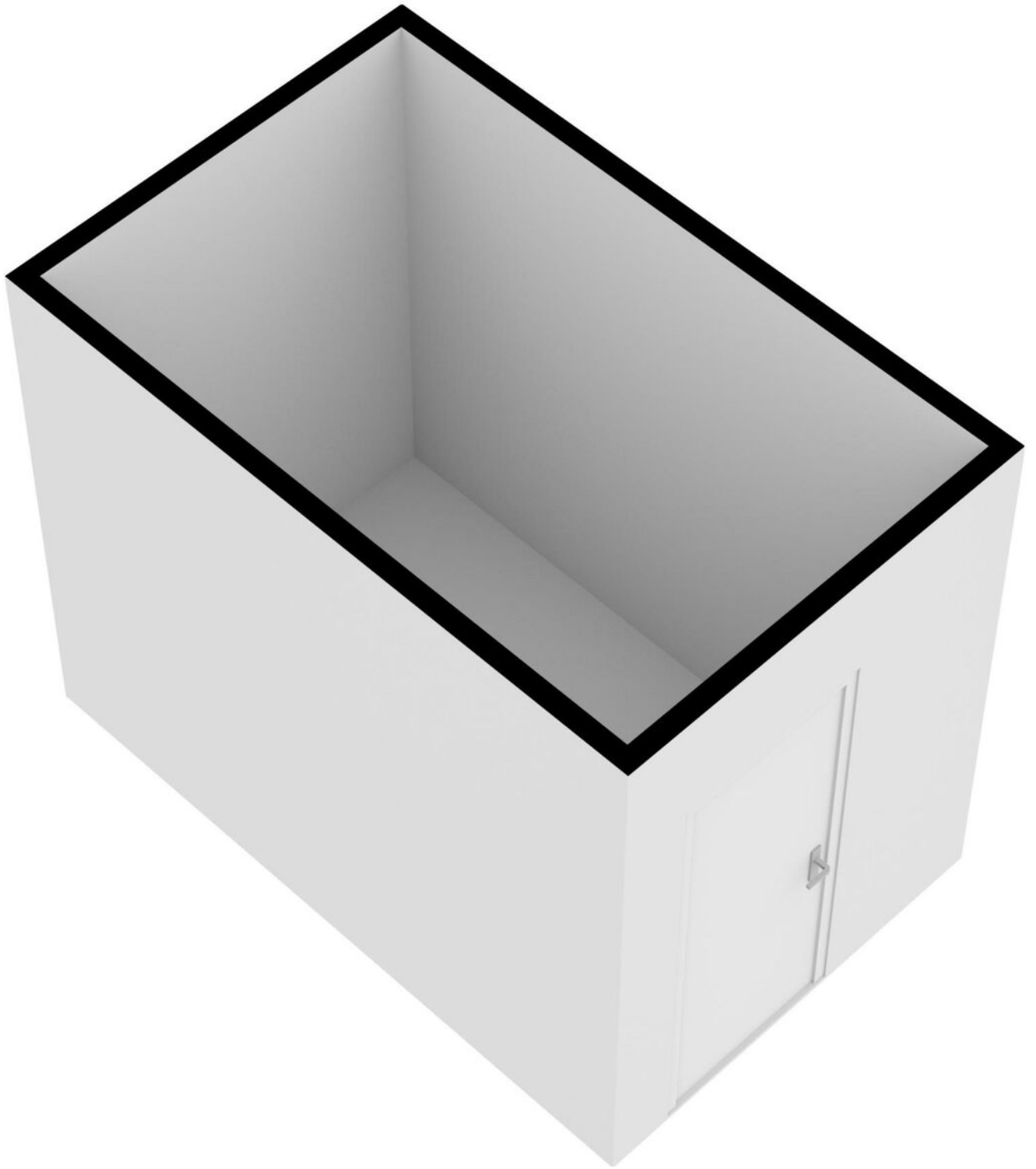
Plattegrond



Plattegrond



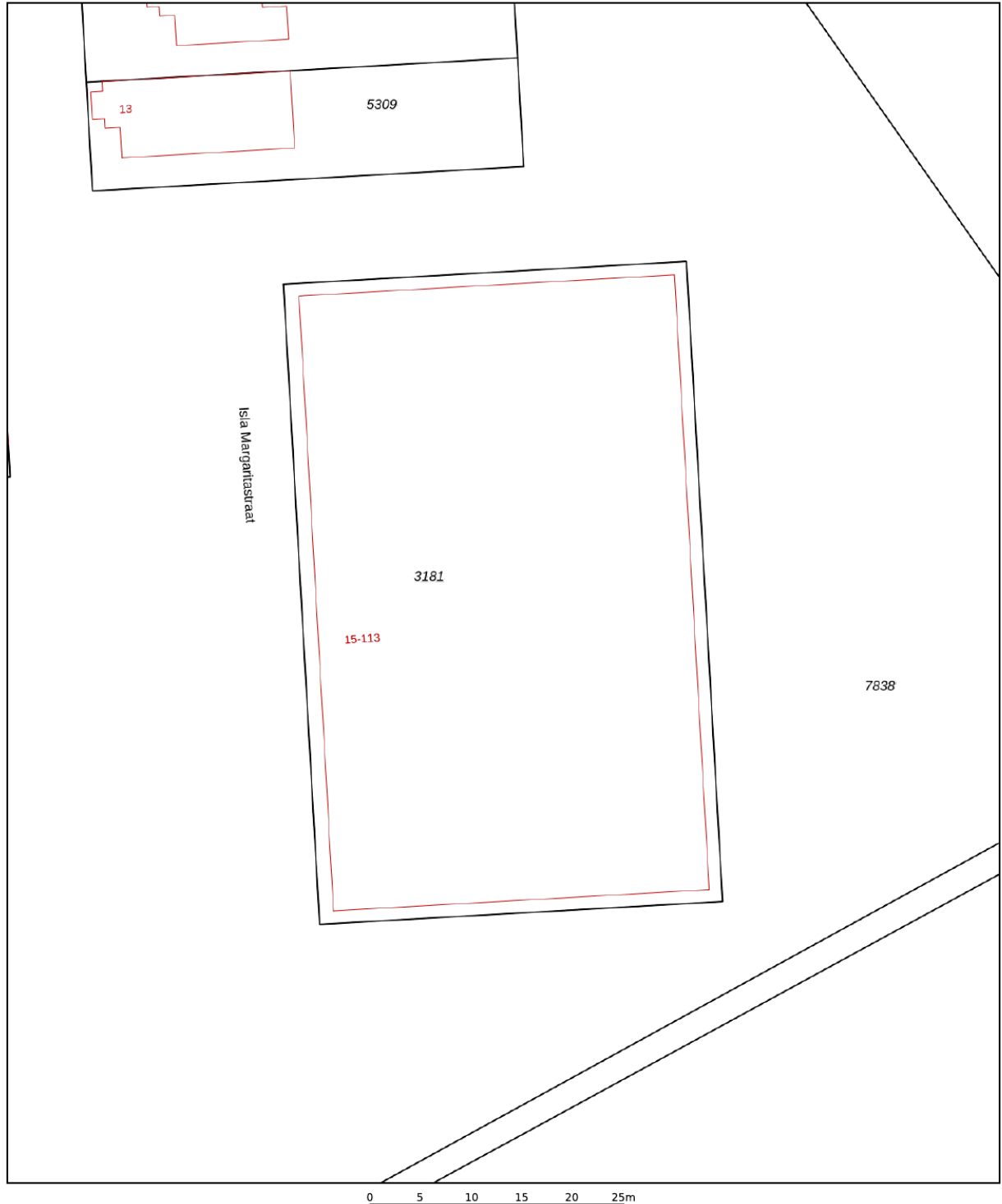
Plattegrond




Kadastrale kaart

Kadastrale kaart

Uw referentie: Isla Margaritastr73

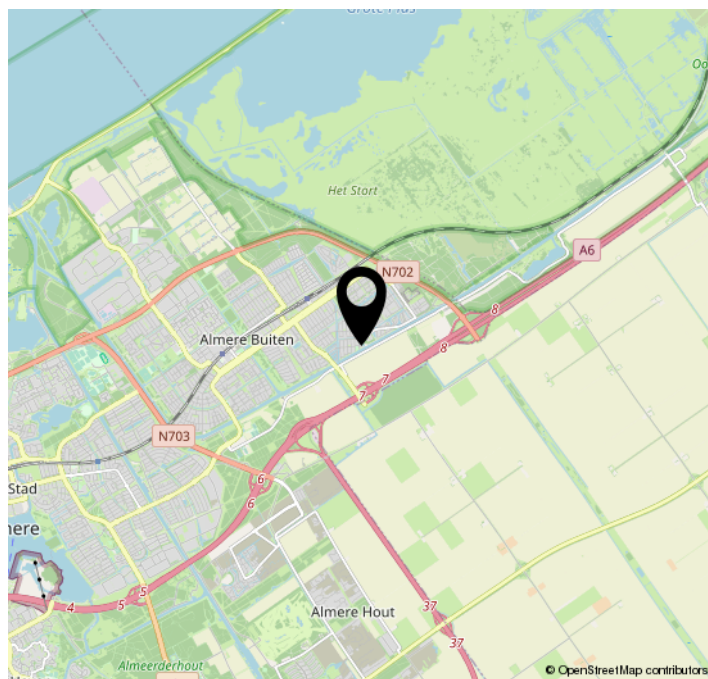
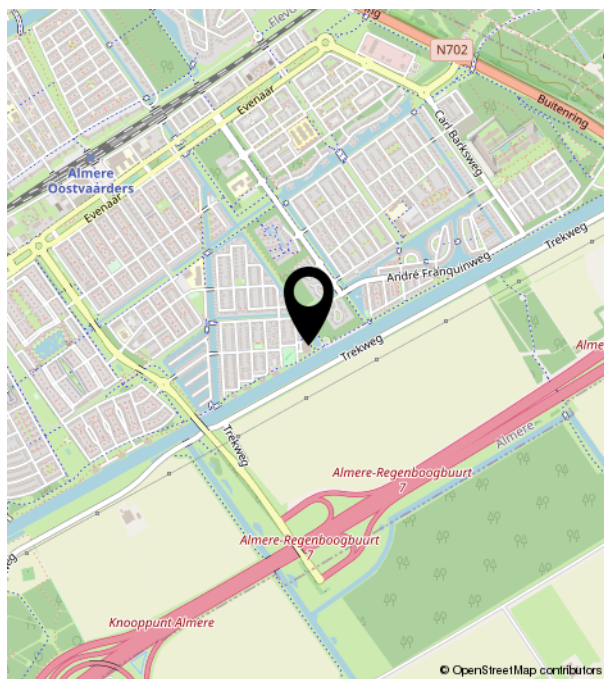
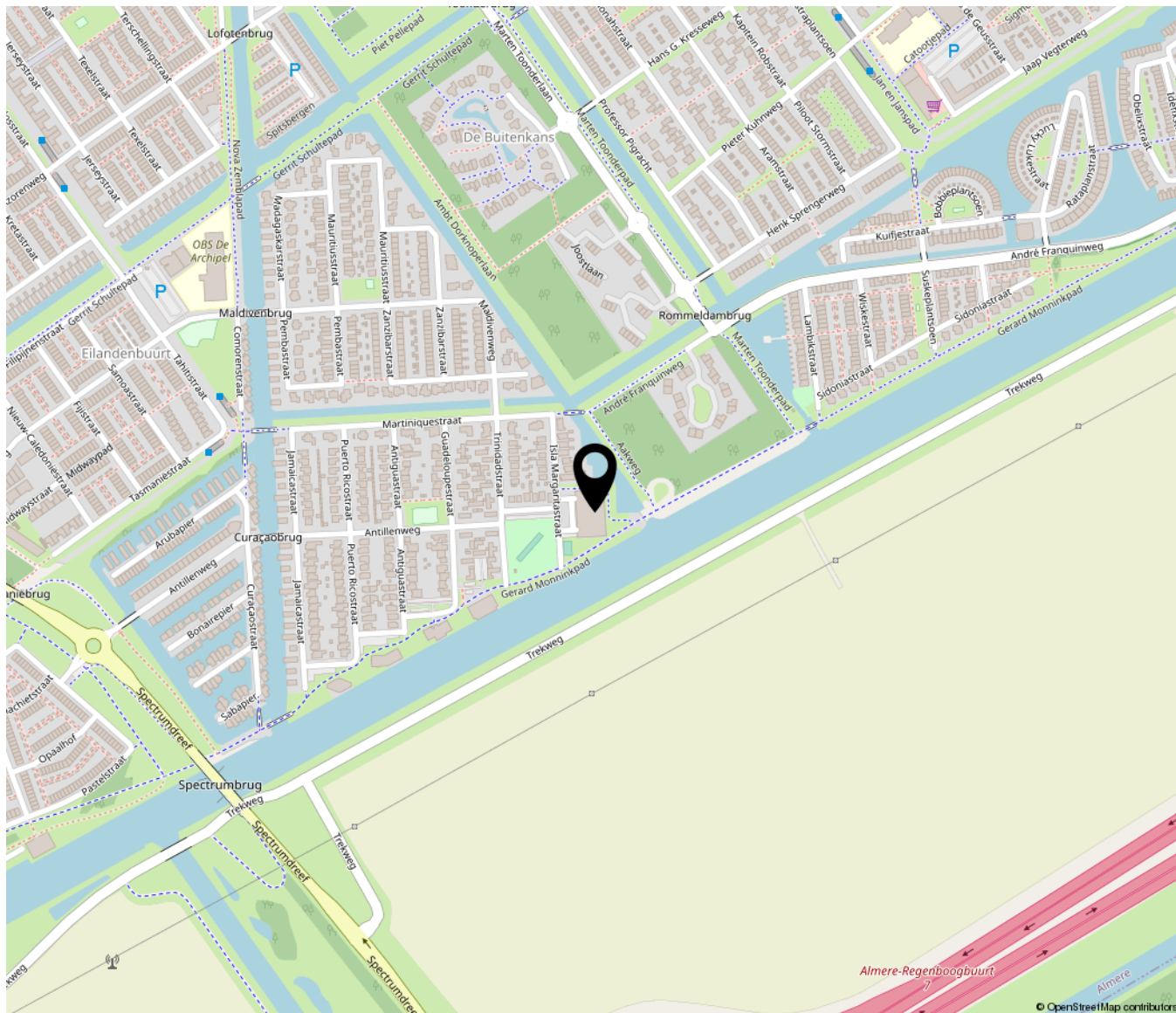


12345 Perceelnummer	Deze kaart is noordgericht	Schaal 1: 500	
25 Huisnummer	Vastgestelde kadastrale grens	Kadastrale gemeente Almere	
— Vastgestelde kadastrale grens	Voorlopige kadastrale grens	Sectie B	
— Voorlopige kadastrale grens	Administratieve kadastrale grens	Perceel 3181	
— Administratieve kadastrale grens	Bebouwing		
— Bebouwing			

Voor een eensluidend uittreksel, geleverd op 20 juni 2022
De bewaarder van het kadaster en de openbare registers

Aan dit uittreksel kunnen geen betrouwbare maten worden ontleend.
De Dienst voor het kadaster en de openbare registers behoudt zich de intellectuele eigendomsrechten voor, waaronder het auteursrecht en het databankenrecht.

Locatie op de kaart



Lijst van zaken

	Blijft achter	Gaat mee	Ter overname	NVT
Woning - Interieur				
(Voorzet) openhaard met toebehoren				X
Allesbrander				X
Houtkachel				X
(Gas)kachels				X
Designradiator(en)				X
Radiatorafwerking				X
Verlichting, te weten				
- inbouwspots/dimmers				X
- opbouwspots/armaturen/lampen/ dimmers				X
- losse (hang)lampen				X
-				X
-				X
(Losse)kasten, legplanken, te weten				
-				X
-				X
Raamdecoratie/zonwering binnen, te weten				
- gordijnrails				X
- gordijnen				X
- overgordijnen				X
- vitrages				X
- rolgordijnen				X
- lamellen				X
- jaloezieën				X
- (losse) horren/rolhorren				X
-				X
-				X
Vloerdecoratie, te weten				
- vloerbedekking				X

Lijst van zaken

	Blijft achter	Gaat mee	Ter overname	NVT
- parketvloer				X
- houten vloer(delen)				X
- laminaat				X
- plavuizen				X
-				X
-				X
Overig, te weten				
- spiegelwanden				X
- schilderij ophangstelsel				X
-				X
-				X
-				X
-				X
Woning - Keuken				
Keukenblok (met bovenkasten)				X
Keuken (inbouw)apparatuur, te weten				
- kookplaat				X
- (gas)fornuis				X
- afzuigkap				X
- magnetron				X
- oven				X
- combi-oven/combimagnetron				X
- koelkast				X
- vriezer				X
- koel-vriescombinatie				X
- vaatwasser				X
- Quooker				X
- koffiezetapparaat				X
-				X
-				X

Lijst van zaken

	Blijft achter	Gaat mee	Ter overname	NVT
Keukenaccessoires, te weten				
-				X
-				X
-				X
-				X
-				X
-				X
-				X
-				X
-				X
Woning - Sanitair/sauna				
Sauna met toebehoren				
				X
				X
				X
Toilet met de volgende toebehoren				
- toilet				X
- toiletrolhouder				X
- toiletborstel(houder)				X
- fontein				X
-				X
-				X
Badkamer met de volgende toebehoren				
- ligbad				X
- jacuzzi/whirlpool				X
- douche (cabine/scherm)				X
- stoomdouche (cabine)				X
- wastafel				X
- wastafelmeubel				X
- planchet				X
- toiletkast				X
- toilet				X
- toiletrolhouder				X

Lijst van zaken

	Blijft achter	Gaat mee	Ter overname	NVT
-				X
-				X
Isolatievoorzieningen (voorzetramen/ radiatorfolie etc.), te weten				
-				X
-				X
Tuin - Inrichting				
Tuinaanleg/bestrating				X
Beplanting				X
				X
Tuin - Verlichting/installaties				
Buitenverlichting				X
Tijd- of schemerschakelaar/ bewegingsmelder				X
				X
Tuin - Bebouwing				
Tuinhuis/buitenberging				X
Kasten/werkbank in tuinhuis/berging				X
(Broei)kas				X
				X
				X
Tuin - Overig				
Overige tuin, te weten				
- (sier)hek				X
- vlaggenmast(houder)				X
-				X
-				X
Overig - Contracten				

Lijst van zaken

Blijft achter

Gaat mee

Ter overname

NVT

CV: Nee

Boiler: Nee

Zonnepanelen: Nee



Versterkerstraat 6 | 1322 AP Almere
+31362300003 | info@yourstylevastgoed.nl | www.yourstylevastgoed.nl