



# Noorwegenkade 366

**ALMERE**

Bieden vanaf € 685.000,- k.k.



+31362300003 | [info@yourstylevastgoed.nl](mailto:info@yourstylevastgoed.nl) | [www.yourstylevastgoed.nl](http://www.yourstylevastgoed.nl)



# Kenmerken & specificaties

Bouwjaar:	2017
Soort:	eengezinswoning, hoekwoning
Slaapkamers:	7
Badkamers:	2
Inhoud:	644 m <sup>3</sup>
Woonoppervlakte:	192 m <sup>2</sup>
Perceeloppervlakte:	286 m <sup>2</sup>
Externe bergruimte:	13 m <sup>2</sup>
Verwarming:	stadsverwarming
Isolatie:	volledig geïsoleerd
Energielabel:	A+

# Omschrijving

**Geweldige kans! Energiezuinige (A+) en zeer ruime hoekwoning op een unieke locatie in het populaire Almere Poort.**

Met maar liefst 7 slaapkamers, 2 badkamers en een eigen oprit met elektrisch bedienbaar toegangshek is deze familiewoning met recht riant te noemen. Vanuit de nieuwe keuken (2022) heb je vrij uitzicht op het water en Almere Duin.

Je hebt hier de ruimte voor een groot gezin, familie, logees, thuiswerkers en dat zonder elkaar in de weg te lopen. De tuin aan de voor- en achterzijde is netjes aangelegd en ook hier is er voldoende ruimte voor de fietsen, auto's maar vooral ook om te genieten.

## **Omgeving**

Almere Poort is populair, zo ook het Europakwartier waar deze woning zich bevindt. Onder andere door de zeer goede verbinding met Amsterdam/Utrecht/Lelystad zowel per auto als met het OV, en de nabijheid van strand en bos maakt dit een gewilde woonomgeving.

Liefhebbers van watersport zullen zich hier niet vervelen. Windsurfen, kitesurfen, suppen, zeilen of lekker met de motorboot varen. Ook wanneer u houdt van lange fietstochten is dit de ideale uitvalsbasis met prachtige routes door de natuur.

Ga lekker uiteten in een van de restaurants langs het strand of in de haven. Winkels, supermarkten, kinderopvang en scholen, het is hier allemaal op loop- en fietsafstand te vinden. Ook het centrum van Almere Stad is zowel met de fiets, auto als het openbaar vervoer snel en makkelijk te bereiken.

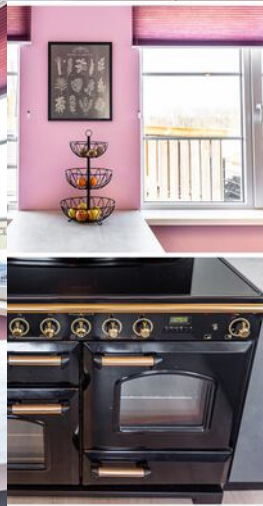
Liever met de auto op pad? Binnen 5 minuten rijdt u de A6 op richting Amsterdam/Lelystad. Met de trein stapt u in op Station Almere Poort en met 26 minuten uit op Station Amsterdam Centraal.

We zetten de belangrijkste punten voor je op een rij. Ben je nieuwsgierig en wil je komen kijken? Neem dan contact op voor een bezichtiging, we laten je graag alles zien.

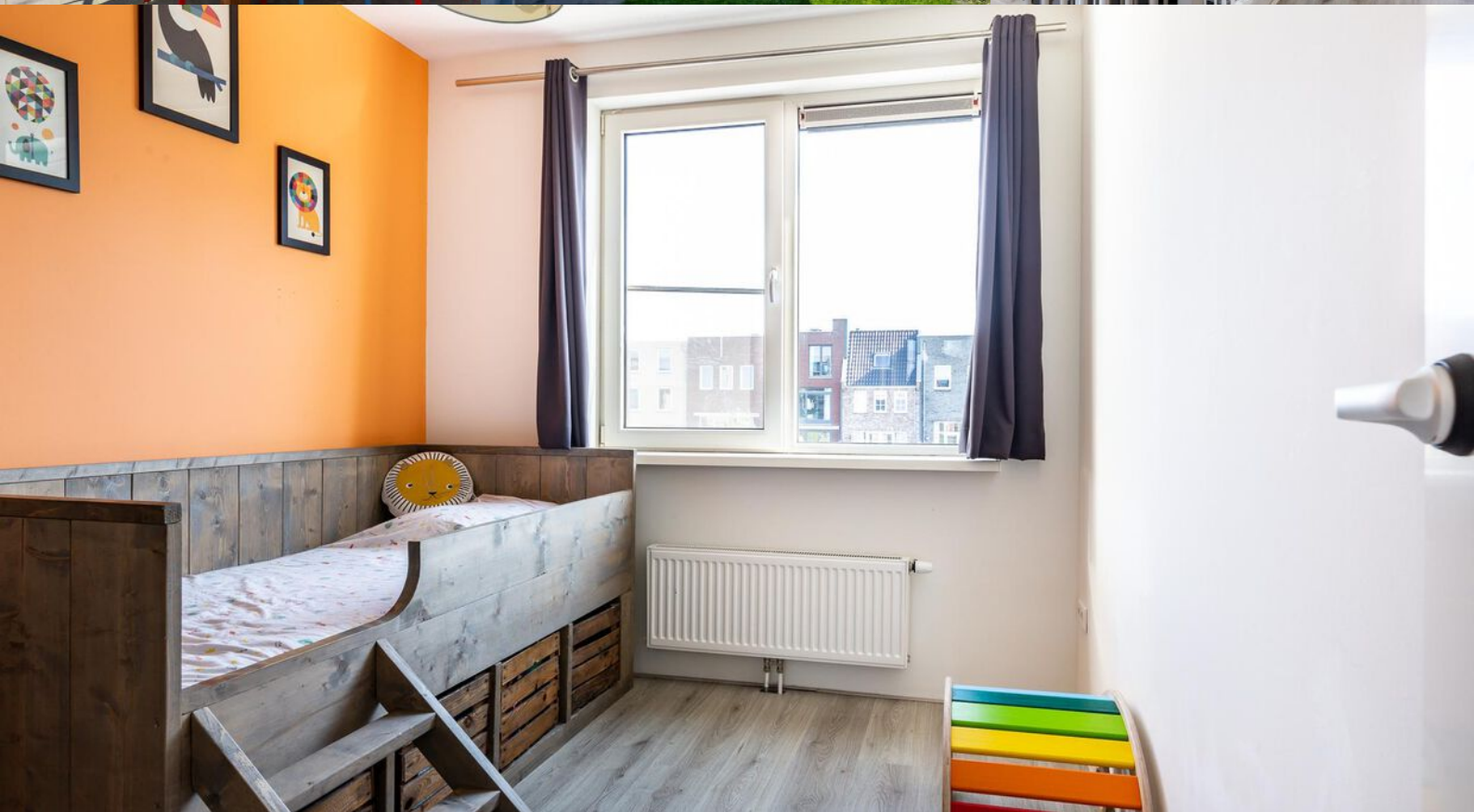
## **Kenmerken**

- Zeer ruime hoekwoning
- Bouwjaar 2017
- Woonoppervlak 192m<sup>2</sup>
- Perceel 286m<sup>2</sup>
- Energielabel A+, volledig geïsoleerd en voorzien van stadsverwarming
- 7 slaapkamers, waarvan 2 met airconditioning
- 2 badkamers met inloopdouche, toilet, wastafel in meubel
- Ruime en lichte woonkamer met moderne hout haard
- Nieuwe (2022) woonkeuken voorzien van luxe elektrische fornuis en inbouwapparatuur
- Veel opbergruimte in de 2 separate bergruimtes op de 1e en 2e verdieping
- Ruime voortuin met fietsenstalling gelegen op het Zuid-Oosten
- Grote achtertuin met vrijstaande houten berging gelegen op het Noord-Westen
- Eigen oprit met ruimte voor meerdere auto's en voorzien van elektrisch bedienbaar toegangshek (2022)
- Volledig voorzien van kunststof kozijnen
- Op loopafstand van alle gewenste voorzieningen, openbaar vervoer en uitvalswegen
- Oplevering in overleg











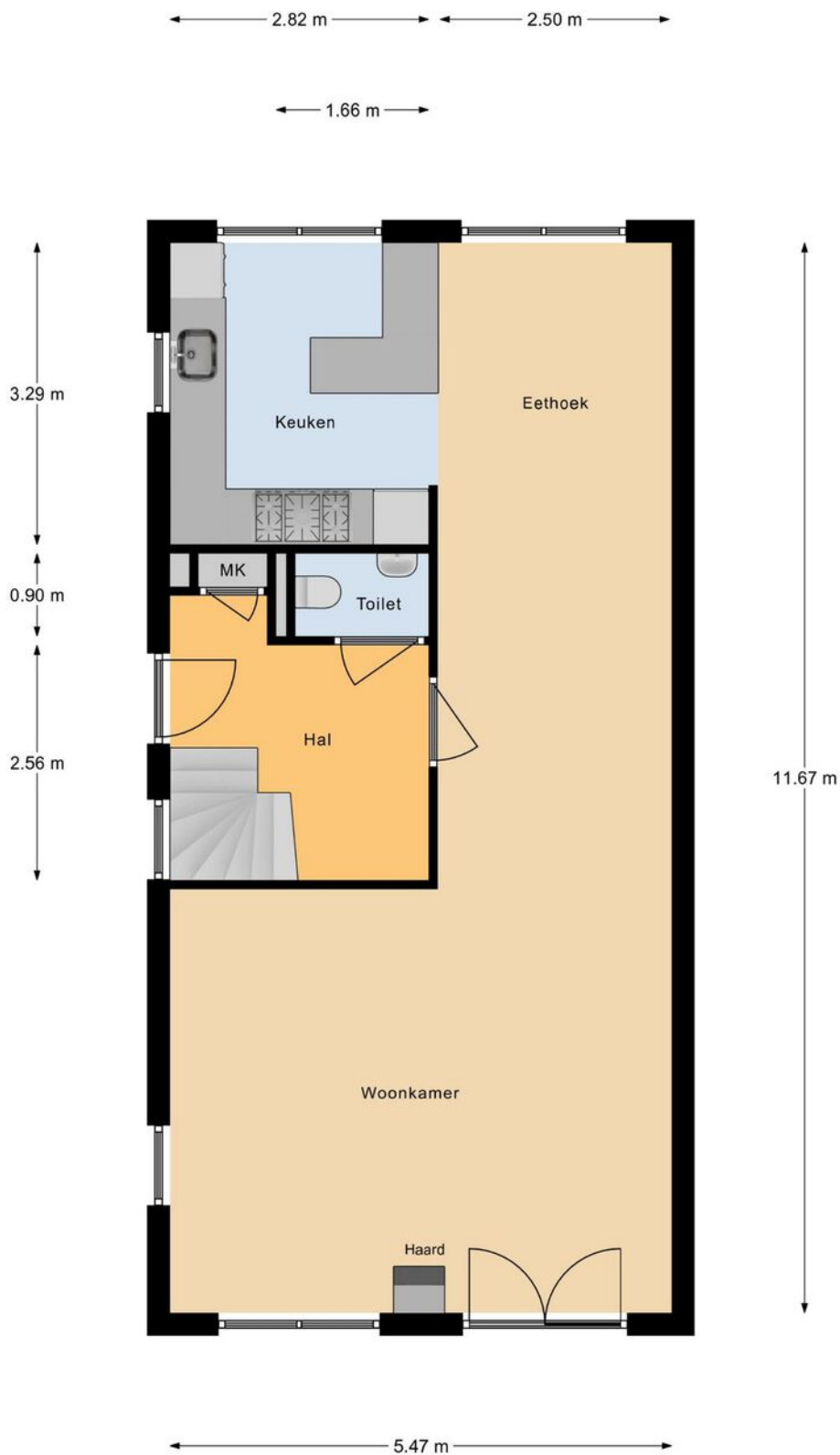








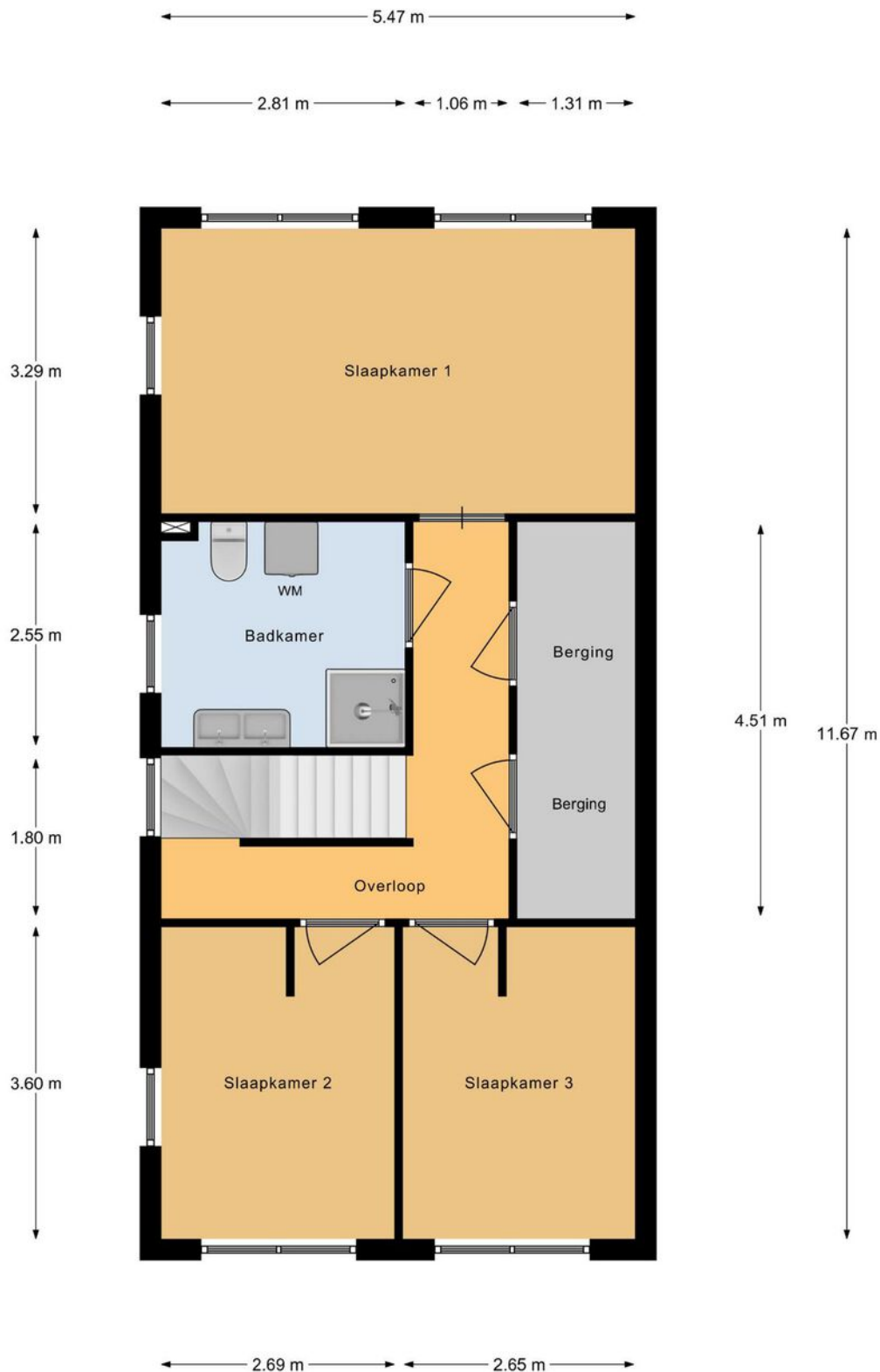
# Plattegrond



## Begane Grond

Deze plattegronden dienen uitsluitend voor promotionele doeleinden, hier kunnen derhalve geen rechten aan worden ontleend.

# Plattegrond



## 1e Verdieping

Deze plattegronden dienen uitsluitend voor promotionele doeleinden, hier kunnen derhalve geen rechten aan worden ontleend.

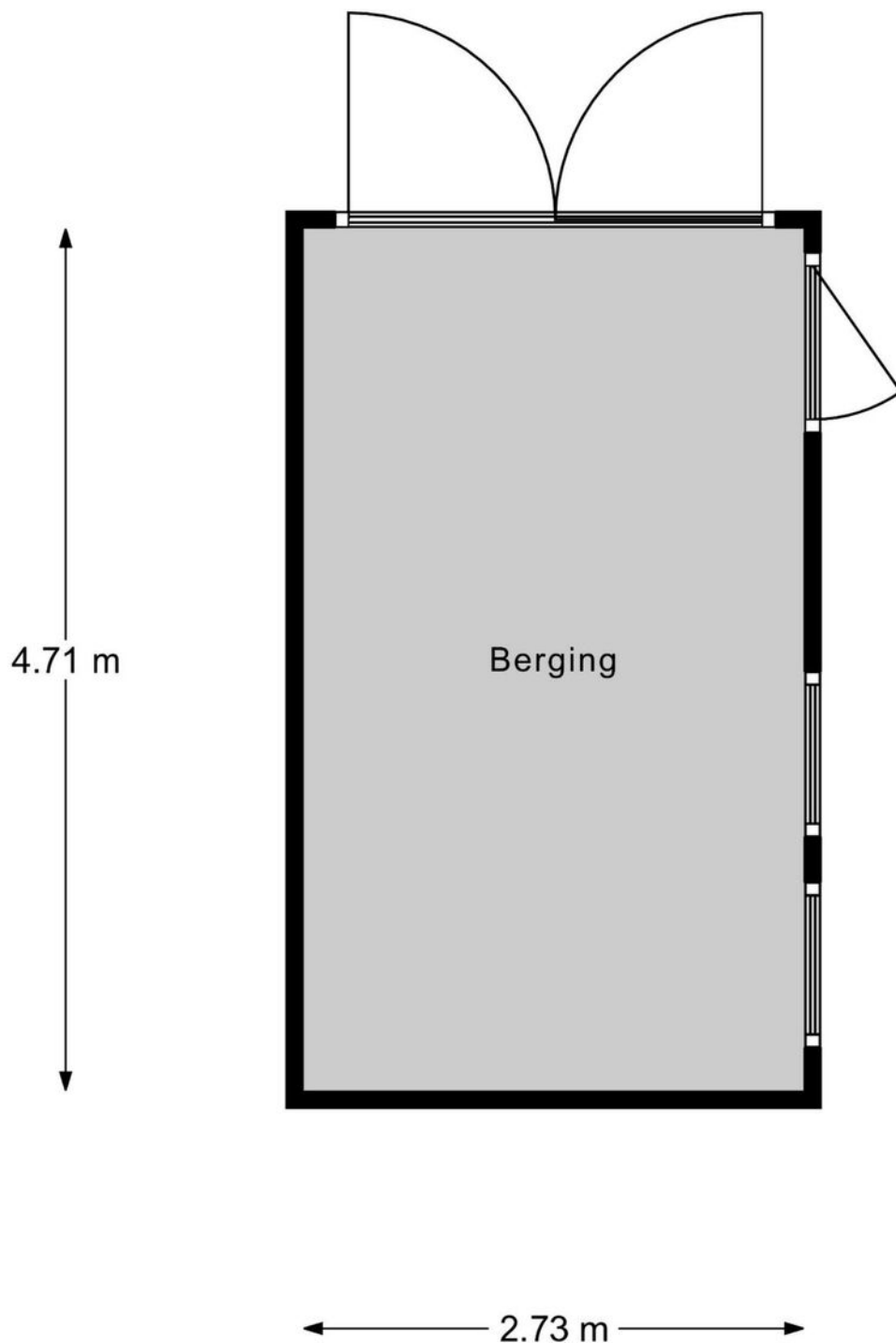
# Plattegrond



## 2e Verdieping

Deze plattegronden dienen uitsluitend voor promotionele doeleinden, hier kunnen derhalve geen rechten aan worden ontleend.

# Plattegrond

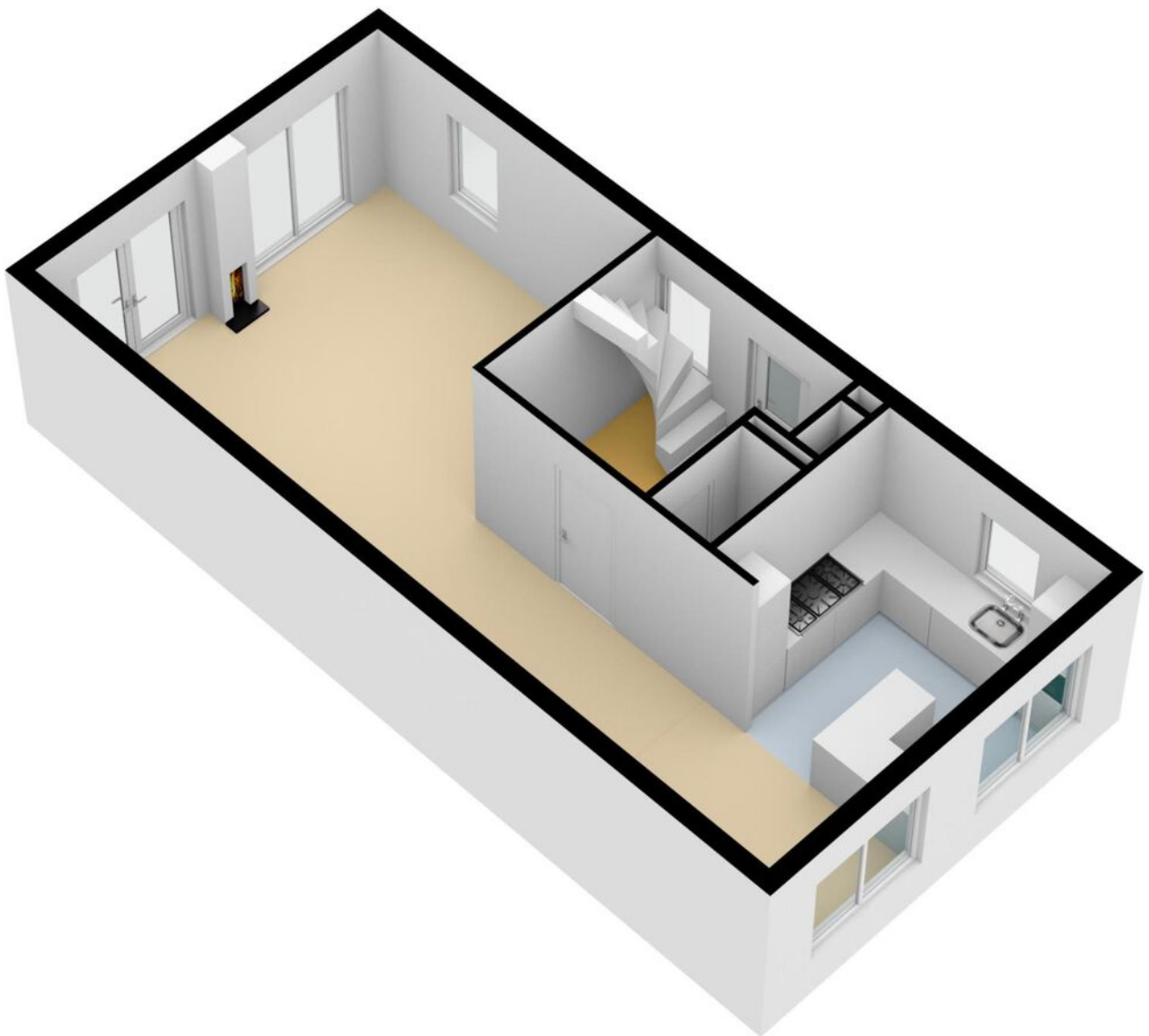


Berging

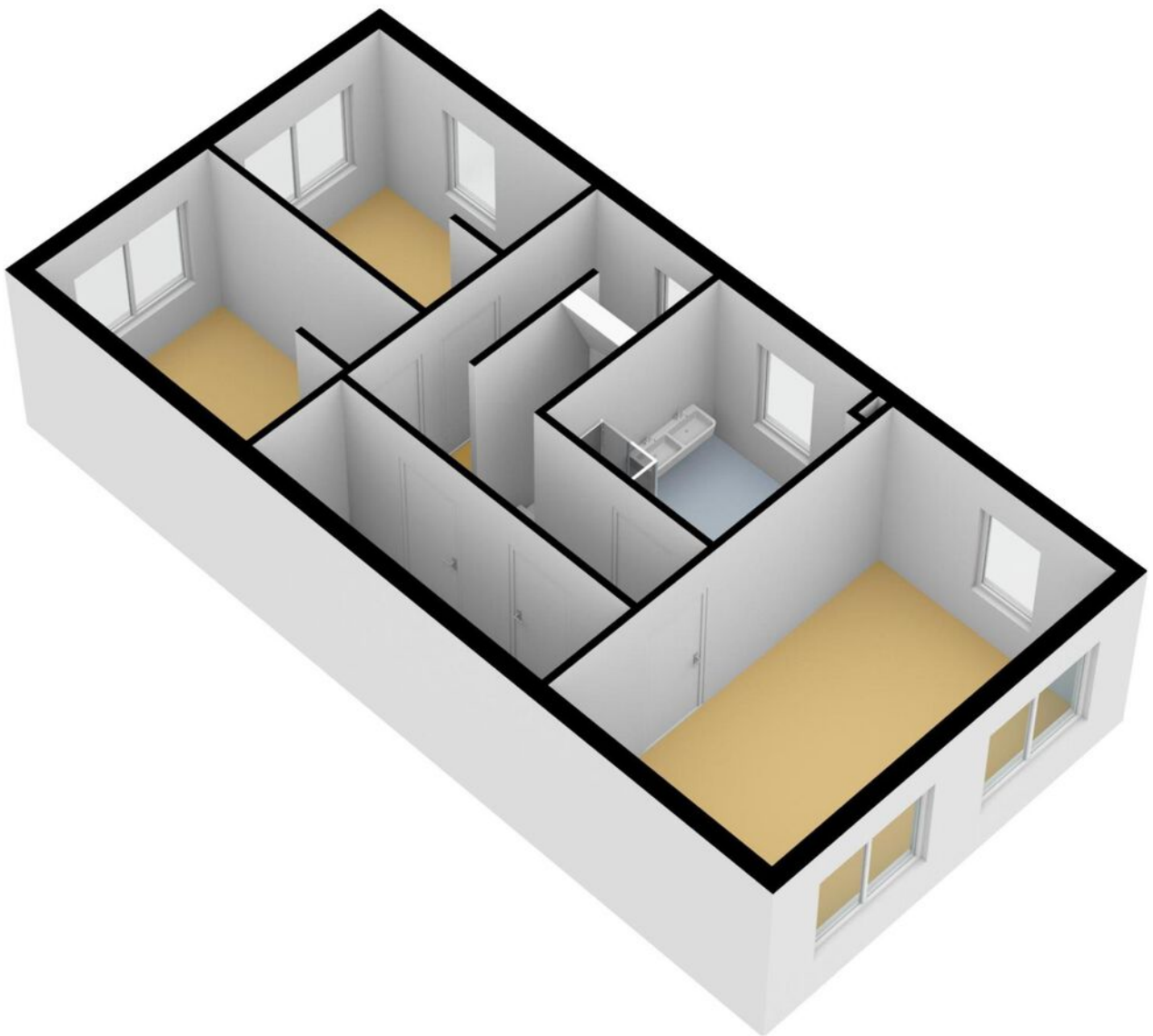
Deze plattegronden dienen uitsluitend voor promotionele doeleinden, hier kunnen derhalve geen rechten aan worden ontleend.



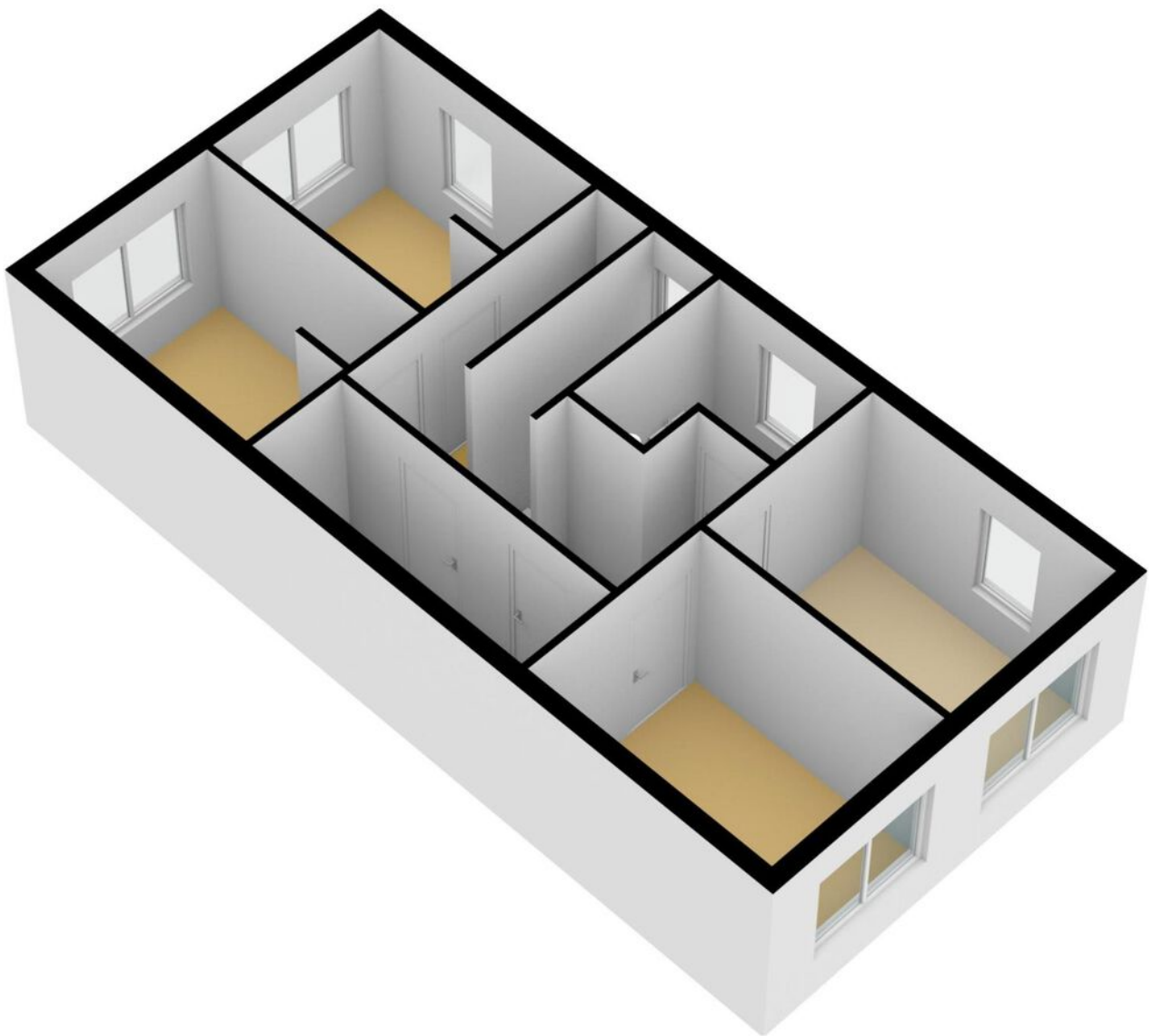
# Plattegrond



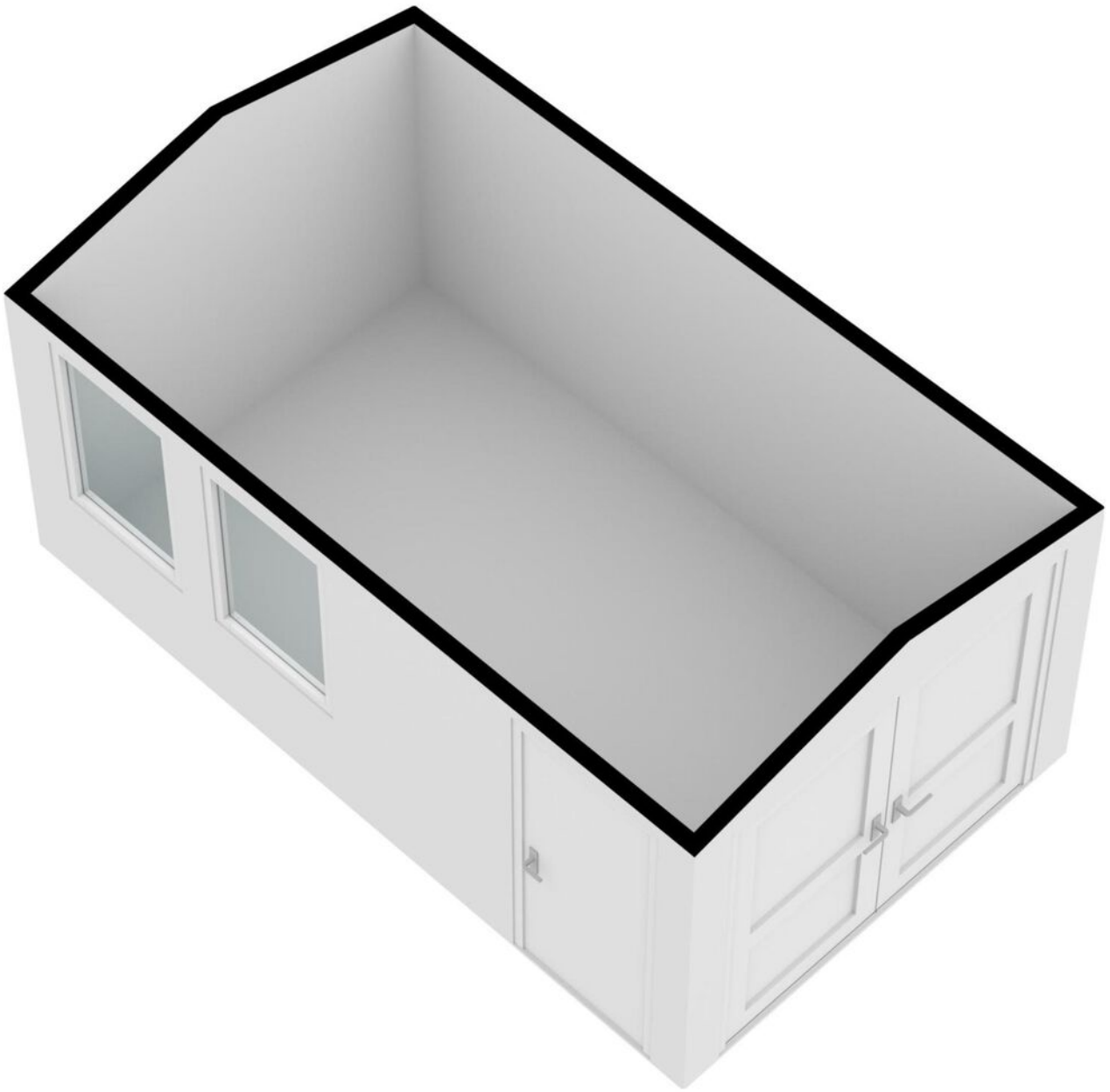
# Plattegrond



# Plattegrond



# Plattegrond




# Kadastrale kaart

Kadastrale kaart

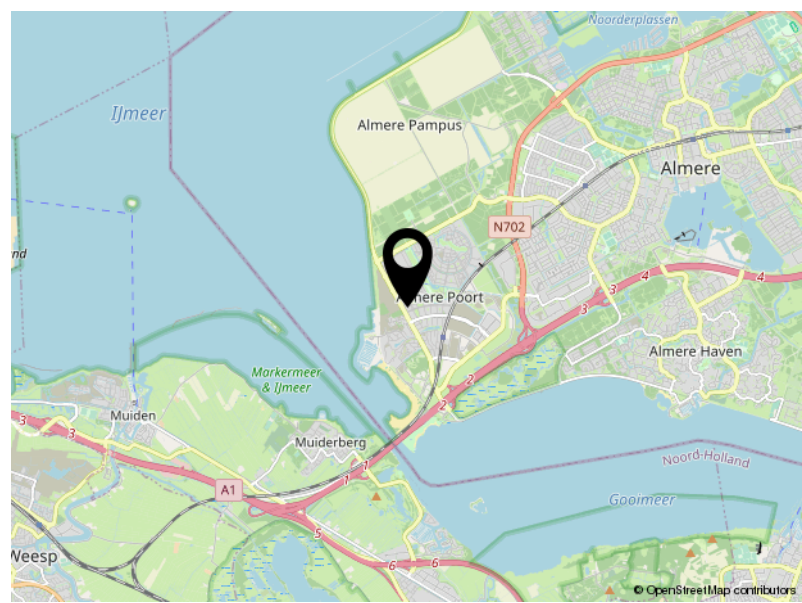
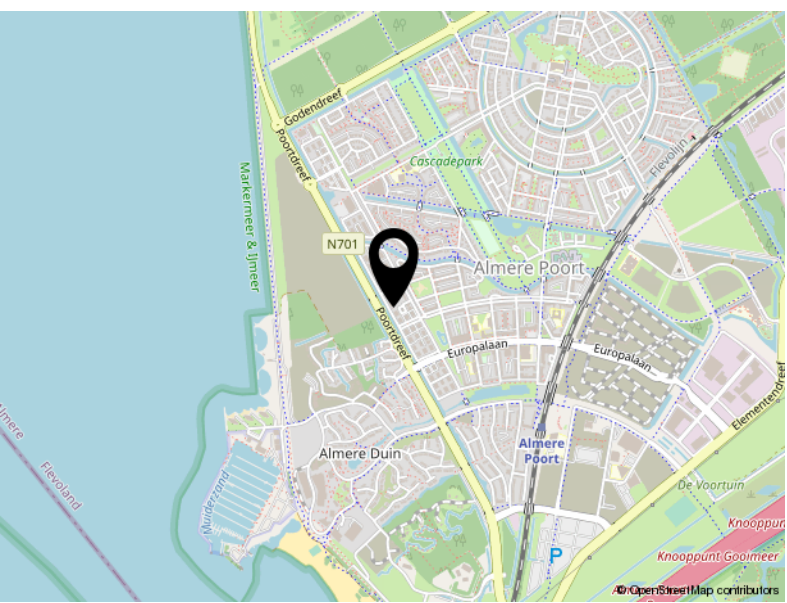
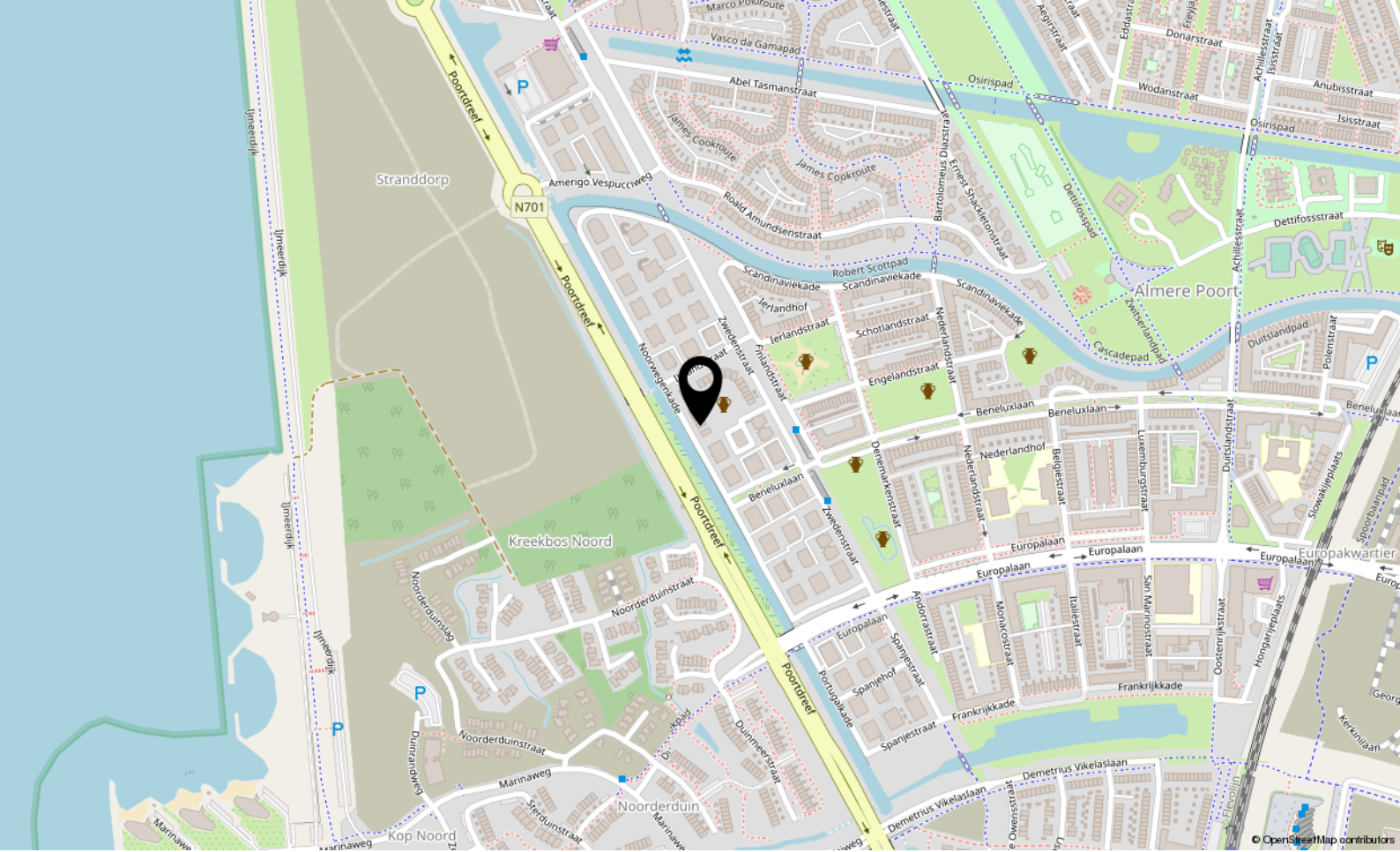
Uw referentie: ---



<b>12345</b> Perceelnummer	Deze kaart is noordgericht	Schaal 1: 500	
<b>25</b> Huisnummer	Vastgestelde kadastrale grens	Kadastrale gemeente Almere	
— Vastgestelde kadastrale grens	Voorlopige kadastrale grens	Sectie W	
— Voorlopige kadastrale grens	Administratieve kadastrale grens	Perceel 3476	
— Administratieve kadastrale grens	Bebouwing		
— Bebouwing			

Voor een eensluitend uittreksel, geleverd op 5 april 2023  
De bewaarder van het kadaster en de openbare registers

Aan dit uittreksel kunnen geen betrouwbare maten worden ontleend.  
De Dienst voor het kadaster en de openbare registers behoudt zich de intellectuele eigendomsrechten voor, waaronder het auteursrecht en het databankenrecht.



# Locatie

NOORWEGENKADE 366

Almere

# Lijst van zaken

	Blijft achter	Gaat mee	Ter overname
<b>Woning - Interieur</b>			
Houtkachel	X		
(Gas)kachels	X		
Designradiator(en)	X		
Radiatorafwerking	X		
Verlichting, te weten			
- inbouwspots/dimmers	X		
- opbouwspots/armaturen/lampen/dimmers		X	
- losse (hang)lampen		X	
(Losse)kasten, legplanken, te weten			
- Bedrooms (5 units)	X		
- Cupboards on 1st and 2nd floor	X		
Raamdecoratie/zonwering binnen, te weten			
- gordijnrails	X		
- gordijnen	X		
- overgordijnen	X		
- rolgordijnen	X		
- jaloezieën	X		
- (losse) horren/rolhorren	X		
Vloerdecoratie, te weten			
- vloerbedekking	X		
- parketvloer	X		
- houten vloer(delen)	X		
- laminaat	X		
- plavuizen	X		
Overig, te weten			
- spiegelwanden	X		
- Double (bunk)bed on 2nd floor (2 bedrooms on street side)	X		
- White sideboard in the living room			X
- Metallic bench + coat hanger	X		
<b>Woning - Keuken</b>			
Keukenblok (met bovenkasten)	X		

# Lijst van zaken

	Blijft achter	Gaat mee	Ter overname
<b>Keuken (inbouw)apparatuur, te weten</b>			
- kookplaat	X		
- afzuigkap	X		
- magnetron	X		
- oven	X		
- koelkast	X		
- vriezer		X	
- vaatwasser	X		
- koffiezetapparaat		X	
<b>Keukenaccessoires, te weten</b>			
- Wooden bench	X		
- Dining table			X
<b>Woning - Sanitair/sauna</b>			
Toilet met de volgende toebehoren			
- toilet	X		
- toiletrolhouder	X		
- toiletborstel(houder)	X		
- fontein	X		
<b>Badkamer met de volgende toebehoren</b>			
- douche (cabine/scherm)	X		
- wastafelmeubel	X		
- planchet	X		
- toilet	X		
- toiletrolhouder	X		
- toiletborstel(houder)	X		
<b>Woning - Exterieur/installaties/veiligheid/energiebesparing</b>			
Brievenbus	X		
(Voordeur)bel	X		
Rookmelders	X		
(Klok)thermostaat	X		
Airconditioning	X		
Electric sliding door (2 remote control)	X		
<b>Warmwatervoorziening, te weten</b>			



# Lijst van zaken

	Blijft achter	Gaat mee	Ter overname
- CV-installatie	X		
<b>Tuin - Inrichting</b>			
Tuinaanleg/bestrating	X		
Beplanting	X		
<b>Tuin - Verlichting/installaties</b>			
Buitenverlichting	X		
<b>Tuin - Bebouwing</b>			
Tuinhuis/buitenberging	X		
Kasten/werkbank in tuinhuis/berging			X
Metallic cupboards in the shed	X		
<b>Tuin - Overig</b>			
Overige tuin, te weten			
- Wooden table (outside)	X		



P.J. Oudweg 4 3.11  
1314 CH Almere

+31362300003  
[info@yourstylevastgoed.nl](mailto:info@yourstylevastgoed.nl)  
[www.yourstylevastgoed.nl](http://www.yourstylevastgoed.nl)