



Spitsbergen 46

ALMERE

Bieden vanaf € 495.000,- k.k.



+31362300003 | info@yourstylevastgoed.nl | www.yourstylevastgoed.nl



Kenmerken & specificaties

Bouwjaar:	2003
Soort:	eengezinswoning
Kamers:	5
Inhoud:	481 m ³
Woonoppervlakte:	146 m ²
Perceeloppervlakte:	166 m ²
Overige inpandige ruimte:	-
Gebouwweggebonden buitenruimte:	8 m ²
Externe bergruimte:	4 m ²
Verwarming:	c.v.-ketel
Isolatie:	volledig geïsoleerd
Energie label:	A

Omschrijving

- Deze woning wordt aangeboden middels een bieden vanaf prijs -

Op een unieke locatie aan het water bevindt zich deze prachtige zonnige hoekwoning aan een autovrije straat met eigen parkeerplaats en eigen aanlegsteiger. Aan de achterzijde van de woning bevindt zich een prachtige tuinpartij met veel privacy en mooi uitzicht aan het water.

De woning heeft een zeer riante woonkamer met open eetkeuken, tuinkamer, serre, badkamer, 3 ruime slaapkamers en berging. De smaakvolle inrichting is compleet ter overname i.v.m. vertrek naar buitenland.

Op de vlonder aan het water is het echt genieten van alle seizoenen en kan men alle kanten op varen. Gelegen aan de rand van "De Eilandenbuurt" met in de nabije omgeving vindt men winkels, scholen, openbaar vervoer, natuur en de uitvalswegen A6 en A27.

Entree

De voordeur in de voortuin geeft toegang tot de hal. Tevens heeft de woning naast de voordeur toegang tot de inpandige ruime berging. In de hal vindt met de trap naar de eerste verdieping, toegang naar de berging, de badkamer, 2 slaapkamers en de prachtige serre.

Begane grond

Aan de zijkant van deze hoekwoning ligt de eigen parkeerplaats met doorgang naar een houten schuur. De ruime begane grond heeft een inpandige berging met de was/drogeraansluiting, grote koelkast en genoeg bergruimte. De badkamer is betegeld tot het plafond, heeft een ligbad/douche, hangend toilet, wastafelmeubel, designradiator en kast. Tevens op deze begane grond zijn de 2 ruime slaapkamers waarvan 1 met vaste kastenwand en werkplek met tv scherm. Via de slaapkamer aan het eind van de gang is een prachtige serre. De serre met rondom glas is te openen aan 3 zijde, heeft een open lift naar de eerste verdieping en is voorzien van een eethoek en in hoogte verstelbare tv. Eveneens geeft de serre toegang tot de grote steiger aan het water.

Tuin

Aan de zijgevel van de woning vindt men het tuin met doorgang naar schuur voor fiets en tuingereedschap. De grote steiger ligt over het water hierdoor extra ruimte in de tuin. Deze ligt langs de gehele breedte van de kavel met veel ruimte voor diverse zithoeken met palmen, lantaren, 2 eethoeken, parasols, verstelbare wind en zonneschermen, terrasverwarming, barbecue, ligstoelen en bartafel. Met een bootje kan men via de leuke grachtjes en de sluis naar de Lage Vaart varen.

1e verdieping

Op de overloop bevindt zich de toilet en de mooie glazen deur geeft toegang tot de royale woonkamer met open eetkeuken. er is een prachtig uitzicht op het water door de kamerhoge raampartij. In de woonkamer zit een draaibare tv, een mooie houten vloer, openhaard, open doorgang naar de serre met tevens een draaibare tv en de lift. De eetkeuken is voorzien van eethoek, gaskookplaat, losse koel/vriescombinatie, oven, combi-oven, vaatwasser en afzuigkap. Tevens bevindt zich hier een ruime voorraadkast met de C.V. ketel, het ventilatiesysteem en voldoende bergruimte.

2e verdieping

Via de vaste trap in de vide bereikt men de open derde ruime slaapkamer met een grote vaste kastenwand en werkplek met een vaste tv. De deur in de slaapkamer geeft toegang tot een zonneterras met prachtig uitzicht waar men tot laat van de zon kan genieten.

Bijzonderheden

- Verrassende woning, veel extra's op een prachtige locatie
- Lift in de serre van de begane rond naar de 1e verdieping
- Rustige ligging met veel privacy aan het water
- Brede houten stijger voor het aanleggen van een boot
- Binnen en buiten dimbare verlichting (ongeveer 100 stuks)
- Sfeervolle spiegelpartijen zowel binnen als buiten
- Inboedel overname i.v.m. vertrek buitenland
- Energielabel A
- Woonoppervlakte 145 m²
- Perceeloppervlakte 166 m²
- Bouwjaar 2002
- Oplevering in overleg/kan snel













Plattegrond



Begane Grond

Deze plattegronden dienen uitsluitend voor promotionele doeleinden, hier kunnen derhalve geen rechten aan worden ontleend.

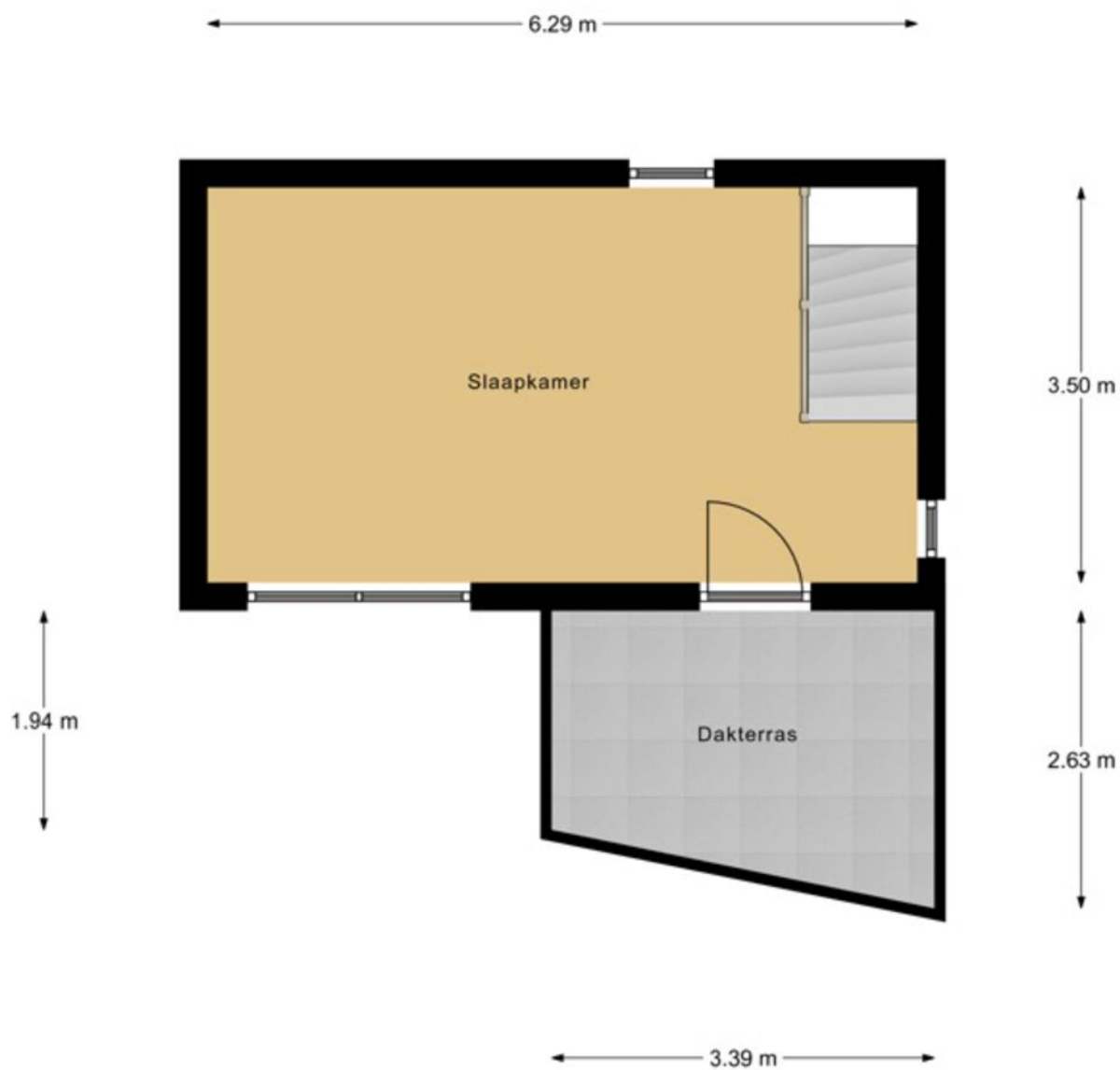
Plattegrond



1e Verdieping

Deze plattegronden dienen uitsluitend voor promotionele doeleinden, hier kunnen derhalve geen rechten aan worden ontleend.

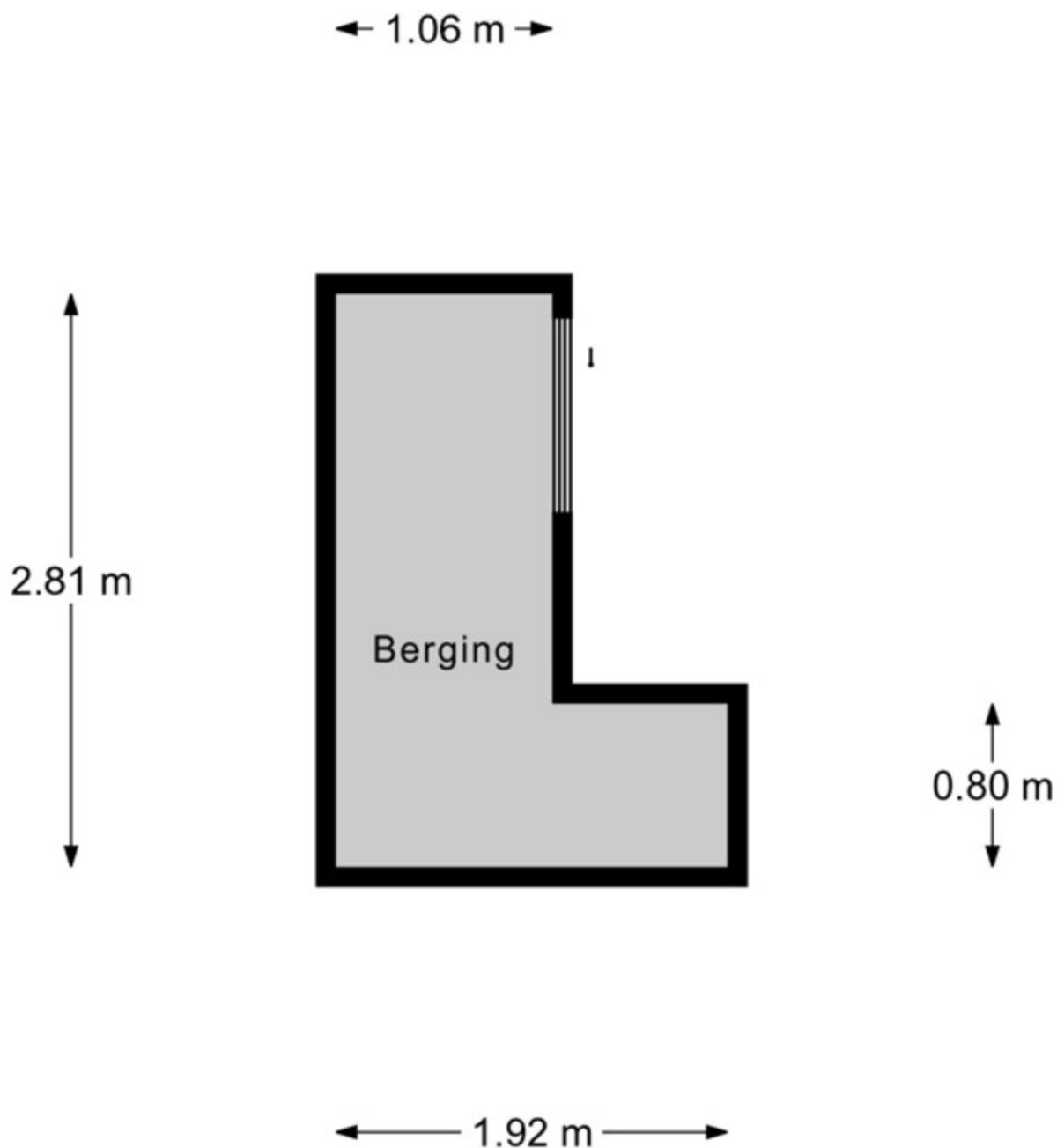
Plattegrond



2e Verdieping

Deze plattegronden dienen uitsluitend voor promotionele doeleinden,
hier kunnen derhalve geen rechten aan worden ontleend.

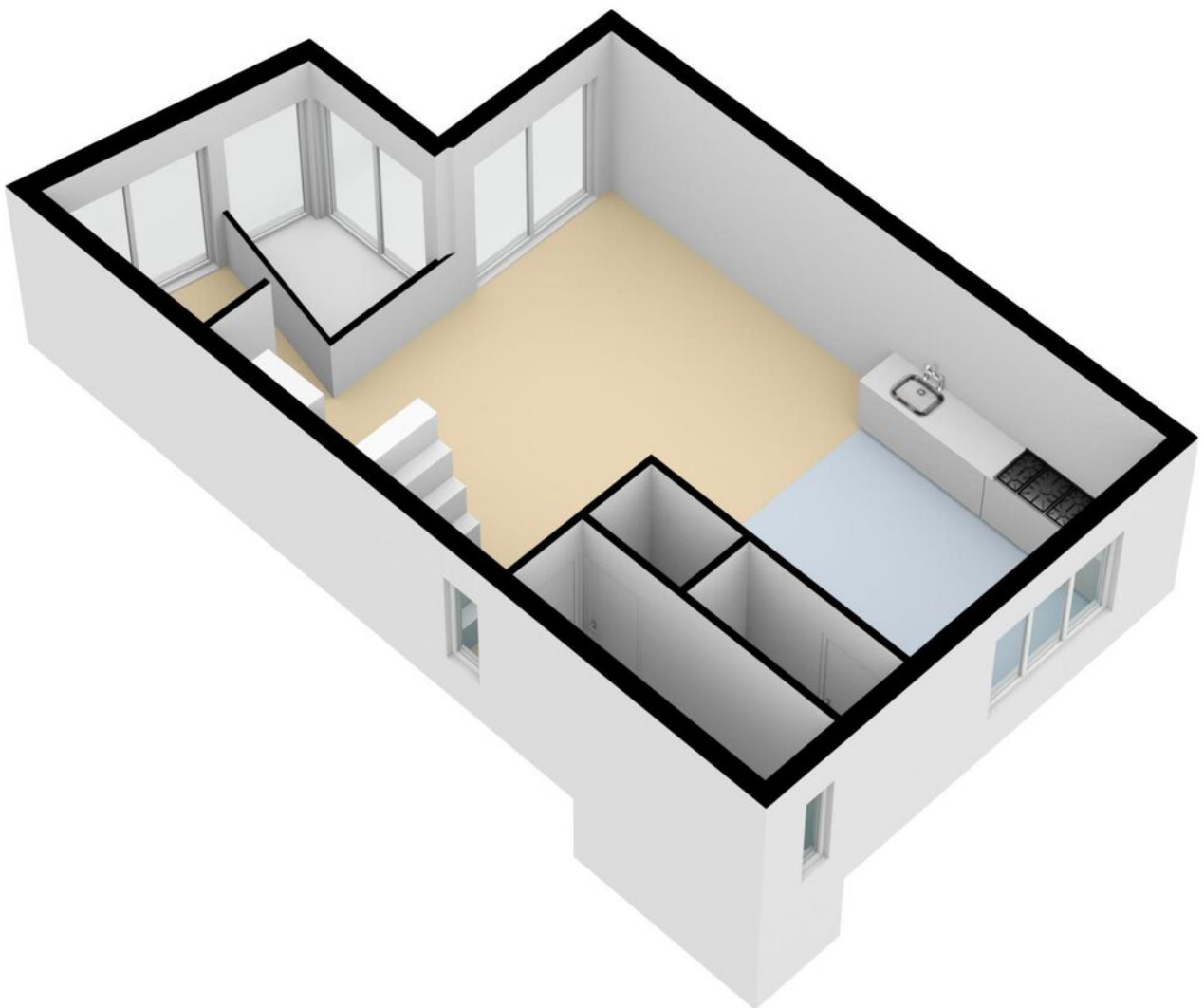
Plattegrond



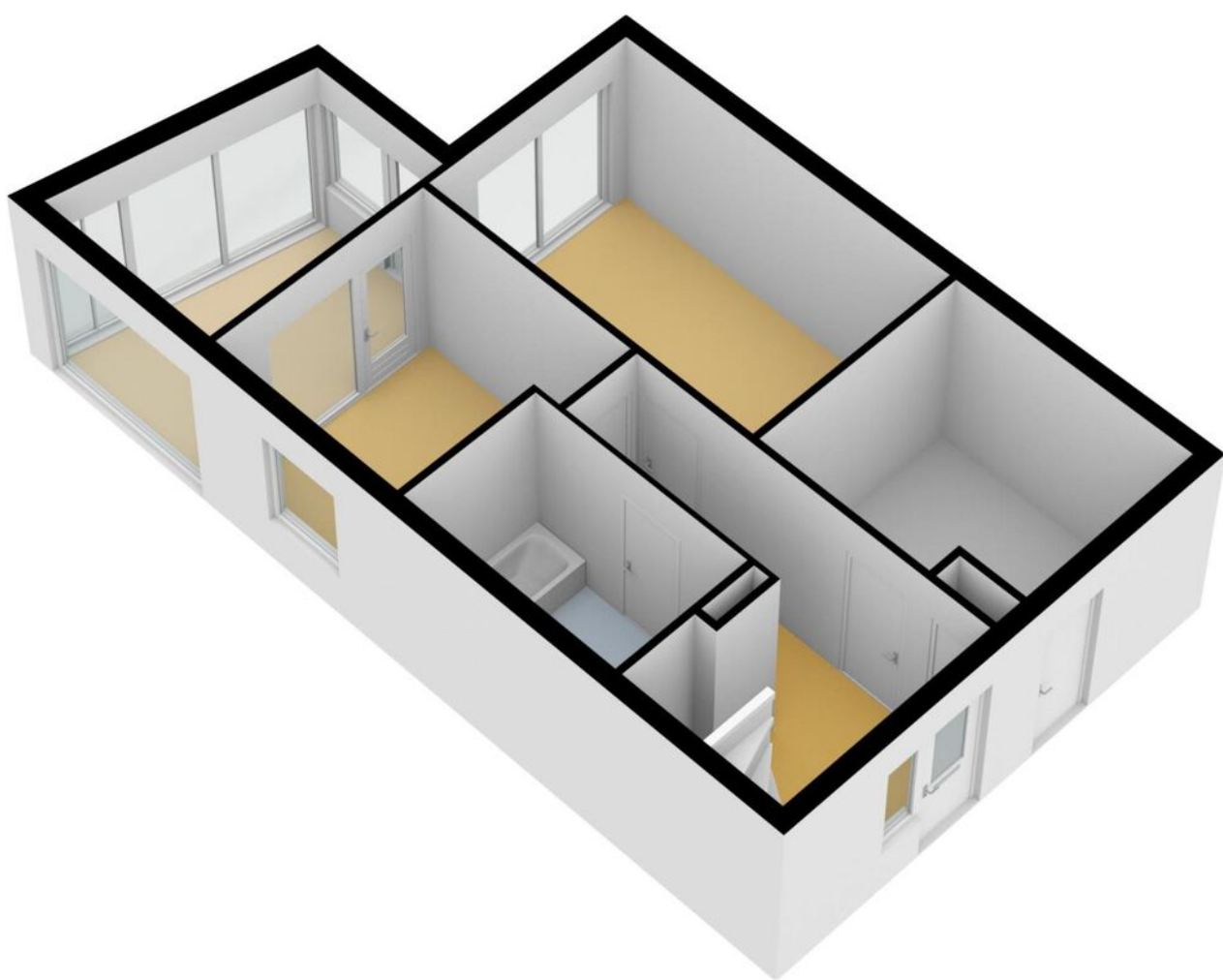
Berging

Deze plattegronden dienen uitsluitend voor promotionele doeleinden, hier kunnen derhalve geen rechten aan worden ontleend.

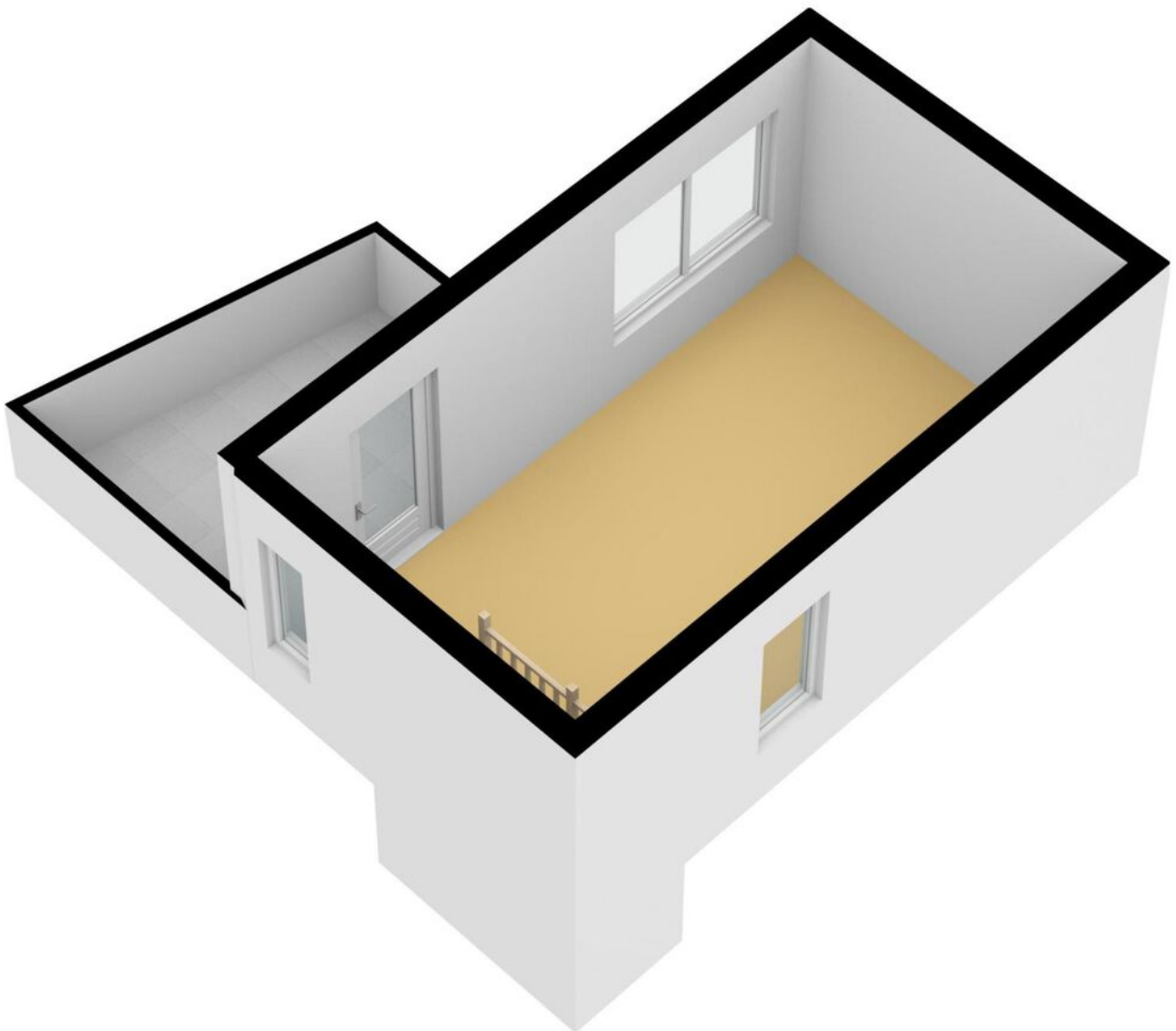
Plattegrond



Plattegrond



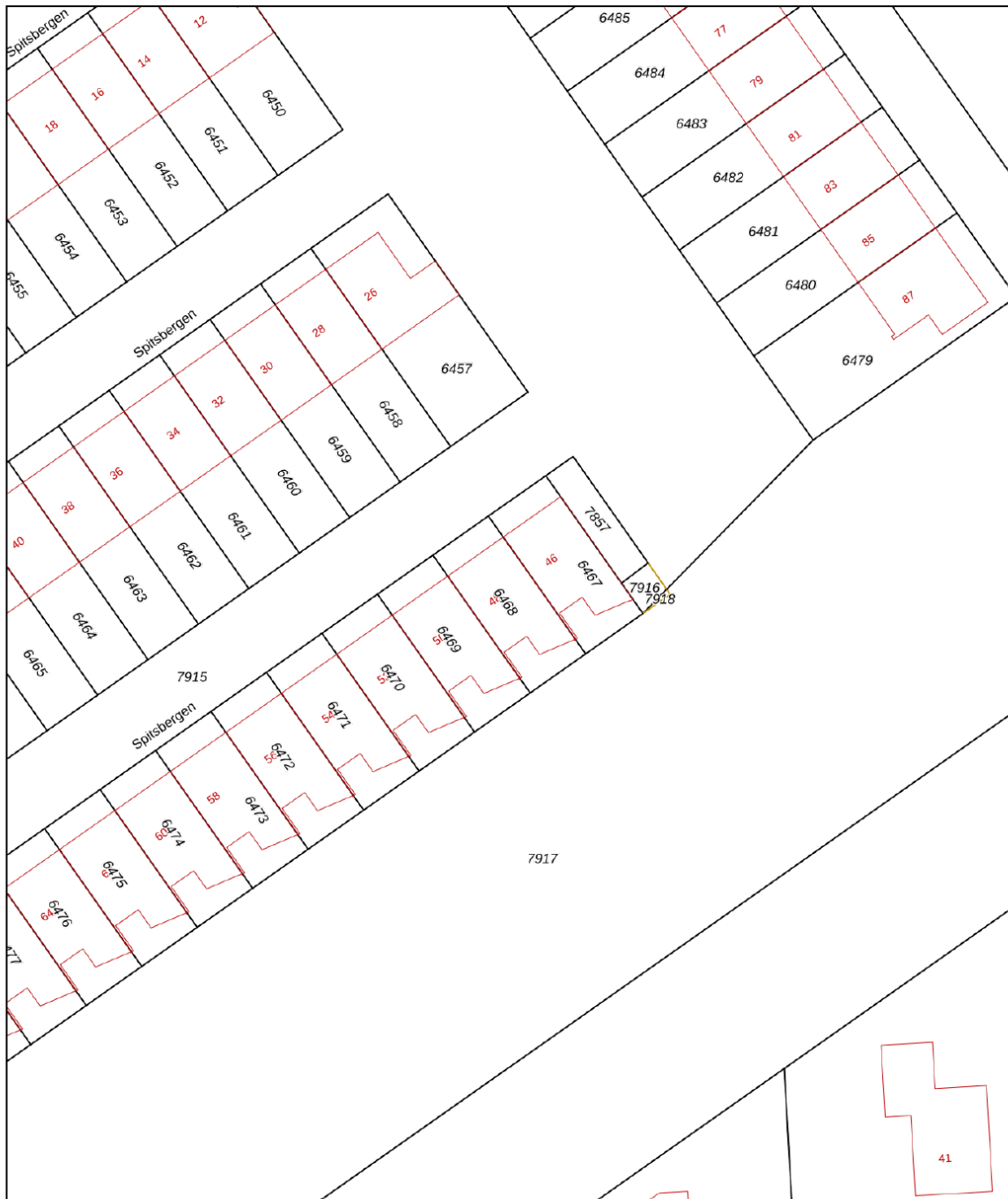
Plattegrond








Kadastrale kaart

Kadastrale kaart

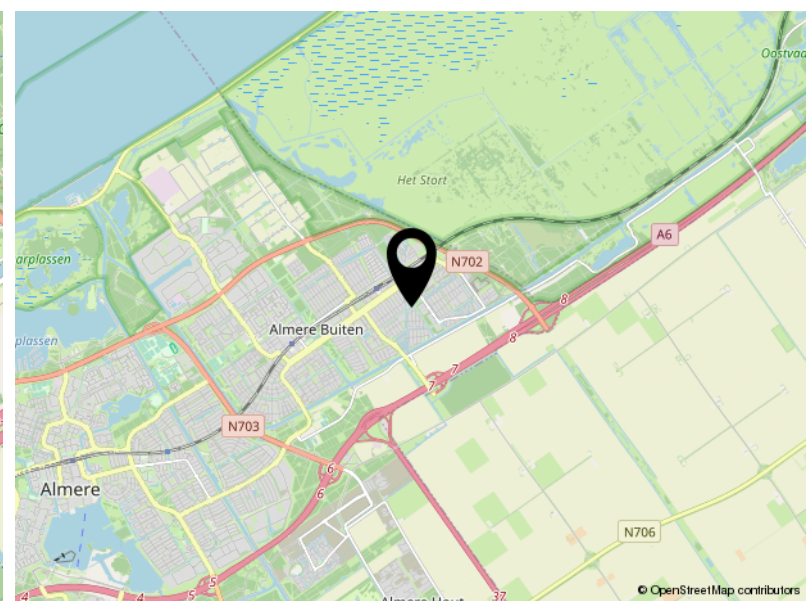
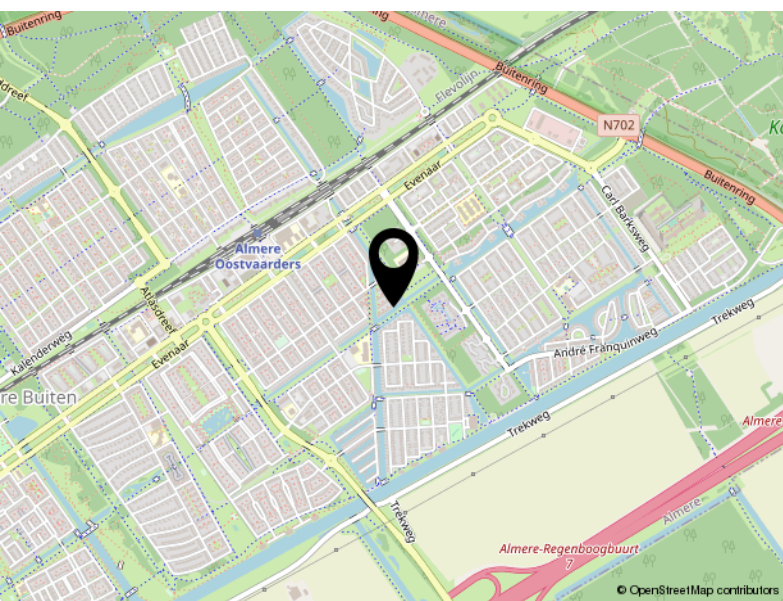
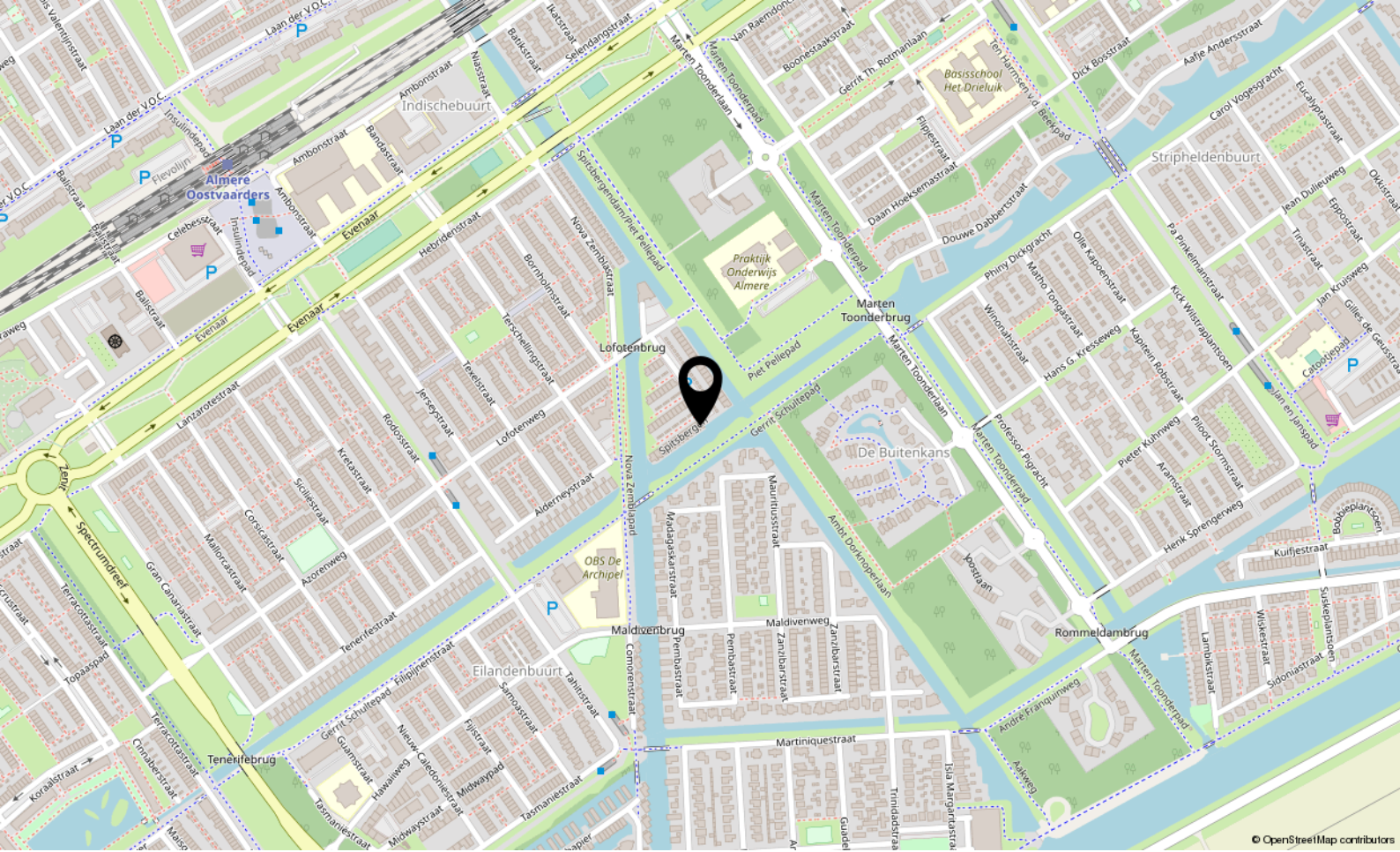
Uw referentie: ---



12345	Deze kaart is noordgericht	Schaal 1: 500	
25	Perceelnummer	Kadastrale gemeente Almere	
	Huisnummer	Sectie B	
	Vastgestelde kadastrale grens	Perceel 6468	
	Voorlopige kadastrale grens		
	Administratieve kadastrale grens		
	Bebouwing		

Voor een eensluidend uittreksel, geleverd op 11 april 2023
De bewaarder van het kadaster en de openbare registers

Aan dit uittreksel kunnen geen betrouwbare maten worden ontleend.
De Dienst voor het kadaster en de openbare registers behoudt zich de intellectuele eigendomsrechten voor, waaronder het auteursrecht en het databankenrecht.



Locatie

SPITSBERGEN 46

Almere



P.J. Oudweg 4 3.11
1314 CH Almere

+31362300003
info@yourstylevastgoed.nl
www.yourstylevastgoed.nl