



Ketenstraat 10

ALMERE

Vraagprijs € 360.000,- k.k.



+31362300003 | info@yourstylevastgoed.nl | www.yourstylevastgoed.nl



Kenmerken & specificaties

Bouwjaar:	1984
Soort:	eengezinswoning
Kamers:	5
Inhoud:	354 m ³
Woonoppervlakte:	103 m ²
Perceeloppervlakte:	139 m ²
Overige inpandige ruimte:	-
Gebouwgebonden buitenruimte:	12 m ²
Externe bergruimte:	7 m ²
Verwarming:	stadsverwarming, hete lucht verwarming,
Isolatie:	open haard
Energielabel:	volledig geïsoleerd

Omschrijving

In de Waterwijk te Almere Stad gelegen keurig onderhouden EENGEZINSWONING met tuin op het zuidwesten!

De woning verkeert in goede staat van onderhoud en is onder andere in 2012 gedeeltelijk voorzien van kunststof kozijnen en een moderne luxe keuken met apparatuur geplaatst. De woning ligt in een rustige woonstraat, direct bij het recreatiegebied van de Leeghwaterplas. Dagelijkse voorzieningen als scholen voor de kinderen, supermarkte, openbaar vervoer en het buurtwinkelcentrum Geinplein liggen allemaal op loopafstand.

Indeling:

Entree, hal, toilet, tuingerichte woonkamer met gezellige open haard en schuifpui naar de zonnige tuin met veranda waar je kunt genieten tot in de late uurtjes. Aan de voorzijde van de woning is de keuken. Het is een echte eetkeuken met plaats voor een ruime eettafel. In 2010 is een luxe L-vormige keuken geplaatst met ingebouwde inductie kookplaat, oven, afzuigchouw met motor en rechtstreekse afvoer naar buiten, koelkast, vriezer en vaatwasser.

1e verdieping:

Overloop, 3 slaapkamers, dakkapel, badkamer met ligbad en 2e toilet.

2e verdieping:

Vaste trap naar zolder, voorzolder met wasruimte, ruime 4e kamer, 2 dakramen en berging.

- Begane grond met massief eikenhouten vloer;
- Verdieping met laminaatvloer;
- Heerlijke eetkeuken met mooie inrichting;
- Tuin met stenen berging, perfecte zonligging op zuidwest en veranda!
- Prachtige woonomgeving met veel voorzieningen en veel natuur.
- Oplevering in overleg (kan snel)













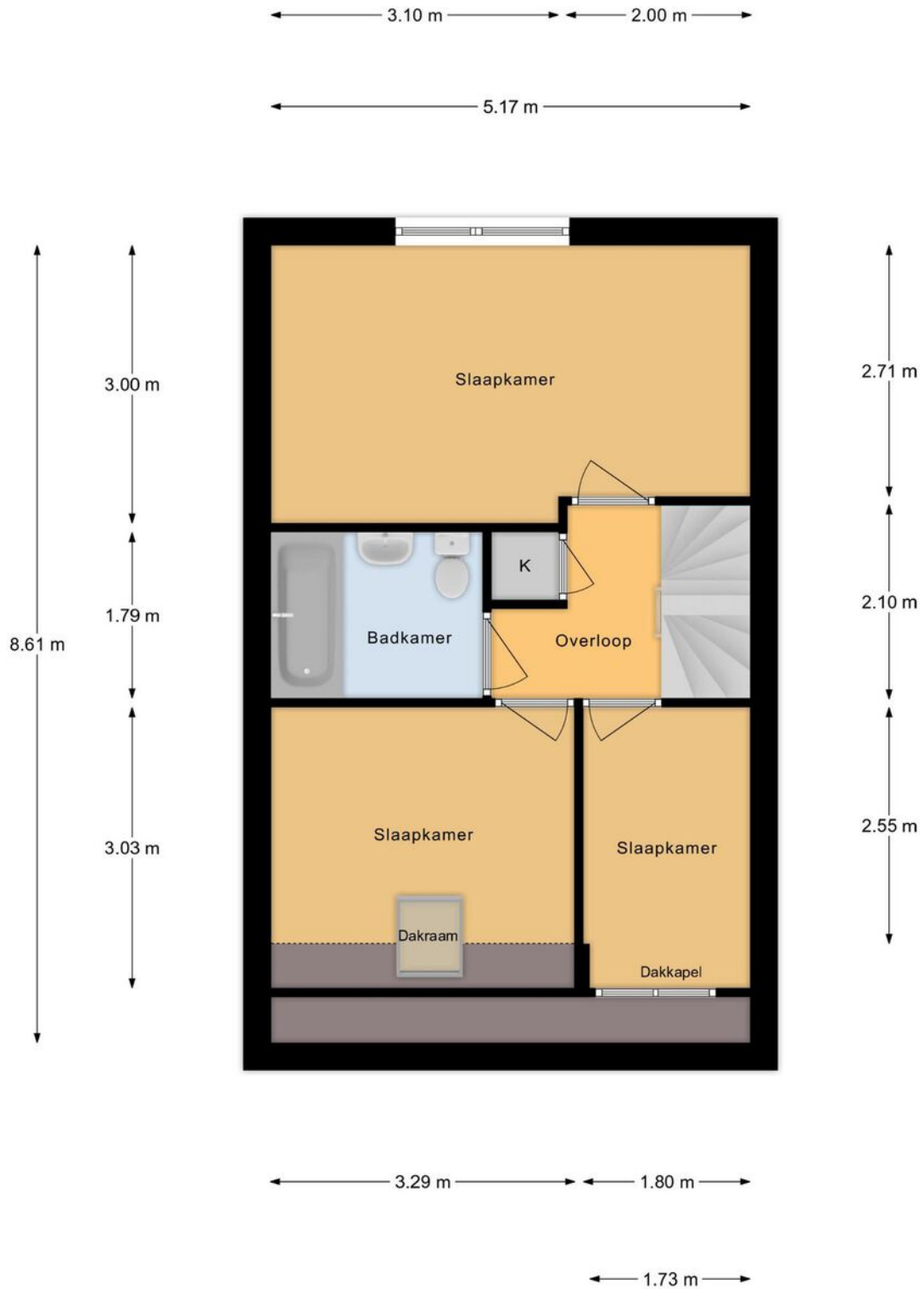
Plattegrond



Begane Grond

Deze plattegronden dienen uitsluitend voor promotionele doeleinden, hier kunnen derhalve geen rechten aan worden ontleend.

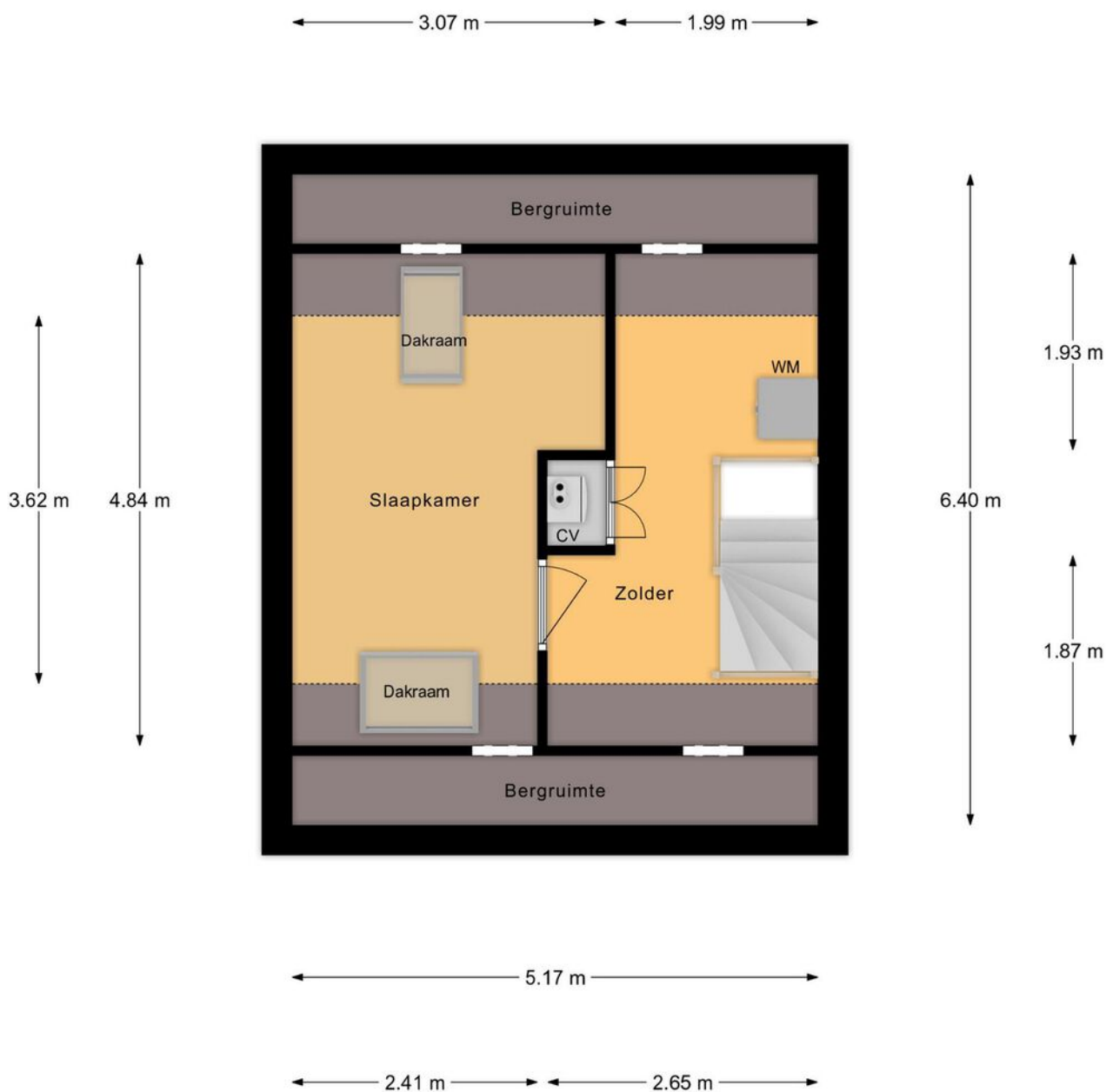
Plattegrond



1e Verdieping

Deze plattegronden dienen uitsluitend voor promotionele doeleinden, hier kunnen derhalve geen rechten aan worden ontleend.

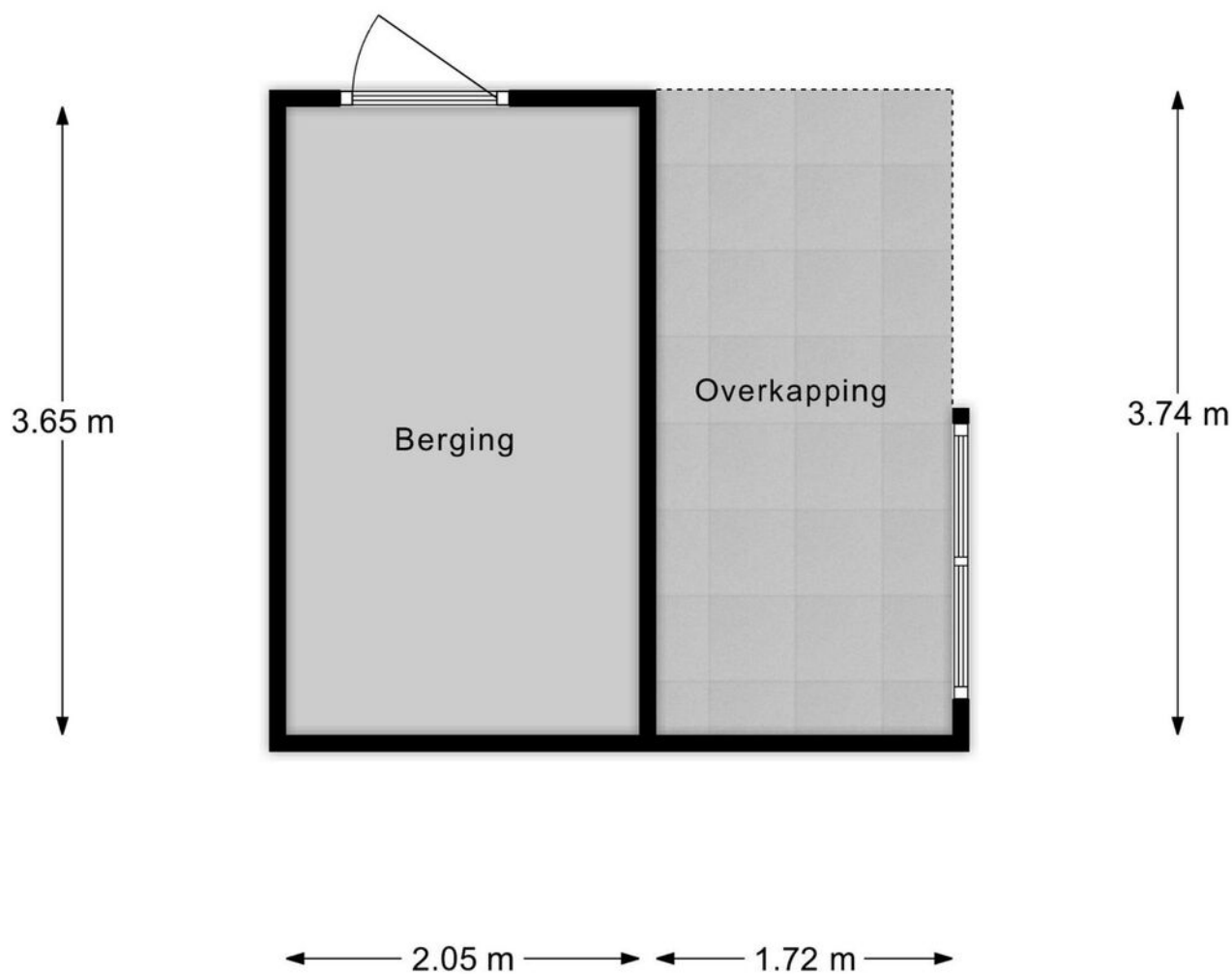
Plattegrond



2e Verdieping

Deze plattegronden dienen uitsluitend voor promotionele doeleinden, hier kunnen derhalve geen rechten aan worden ontleend.

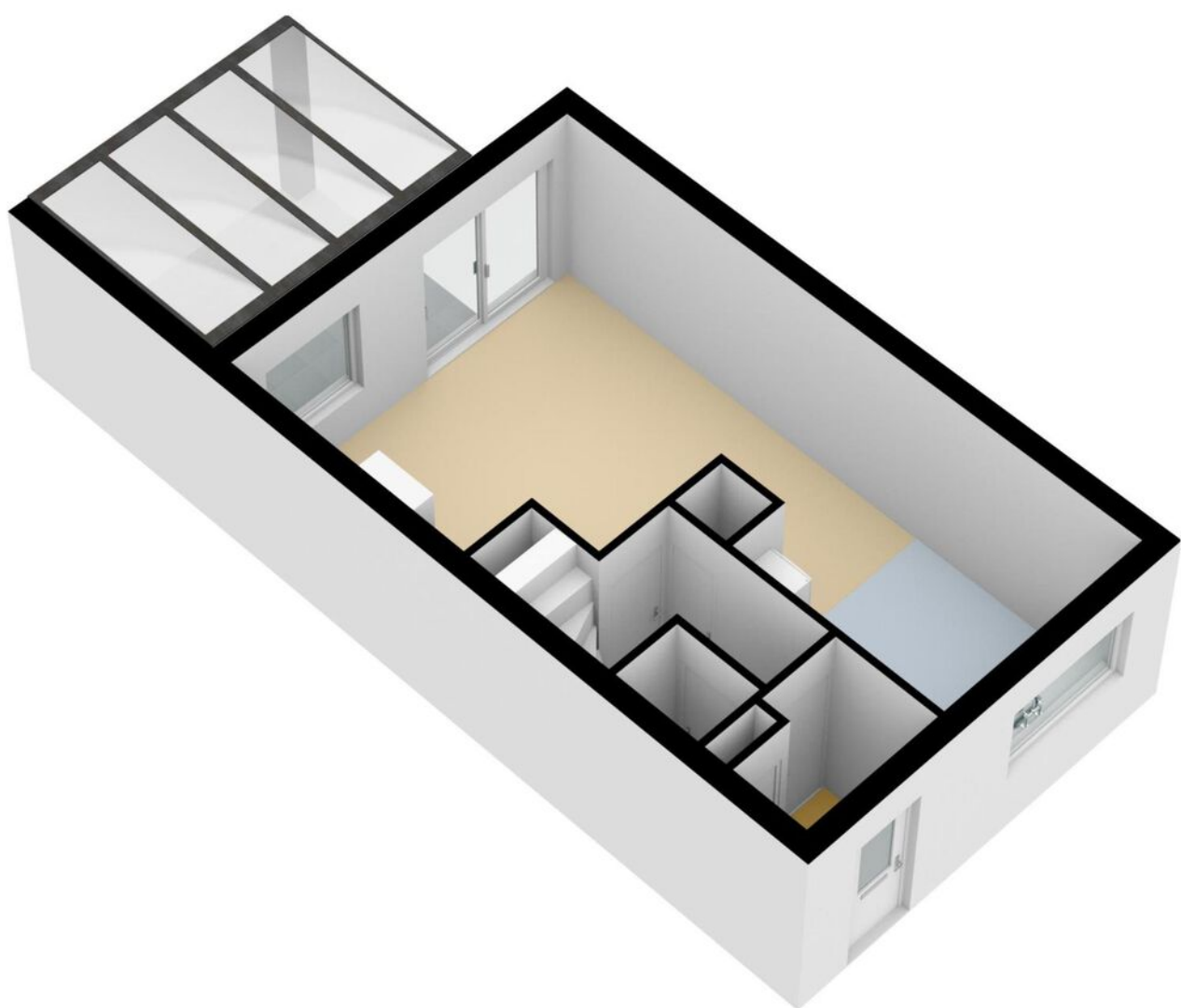
Plattegrond



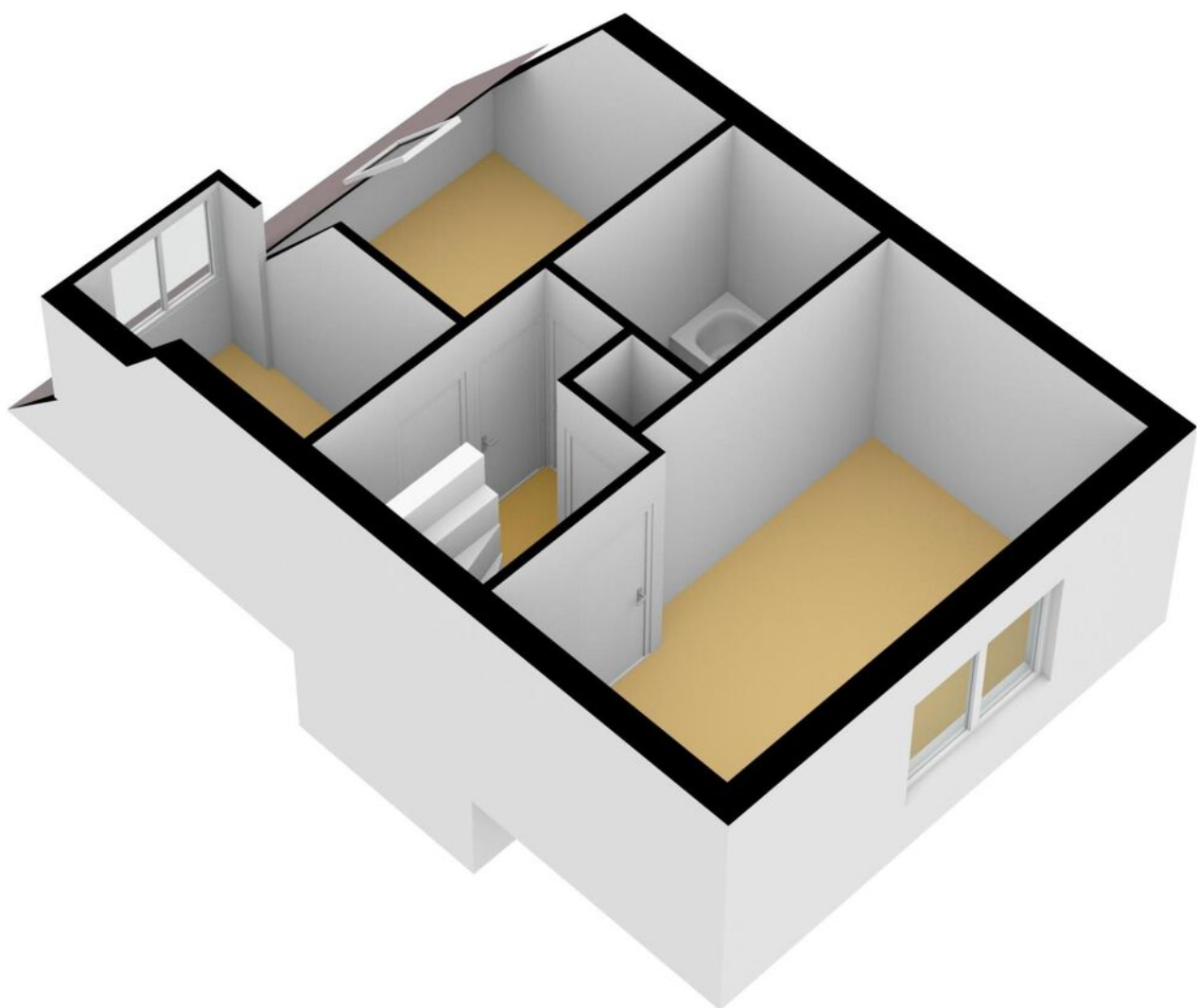
Berging

Deze plattegronden dienen uitsluitend voor promotionele doeleinden,
hier kunnen derhalve geen rechten aan worden ontleend.

Plattegrond



Plattegrond



Plattegrond



Kadastrale kaart

Kadastrale kaart


Uw referentie: ---

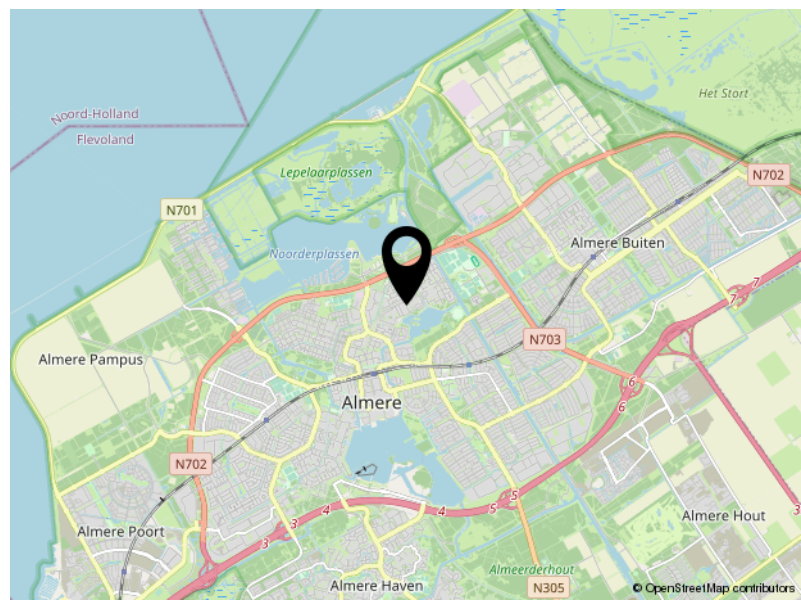
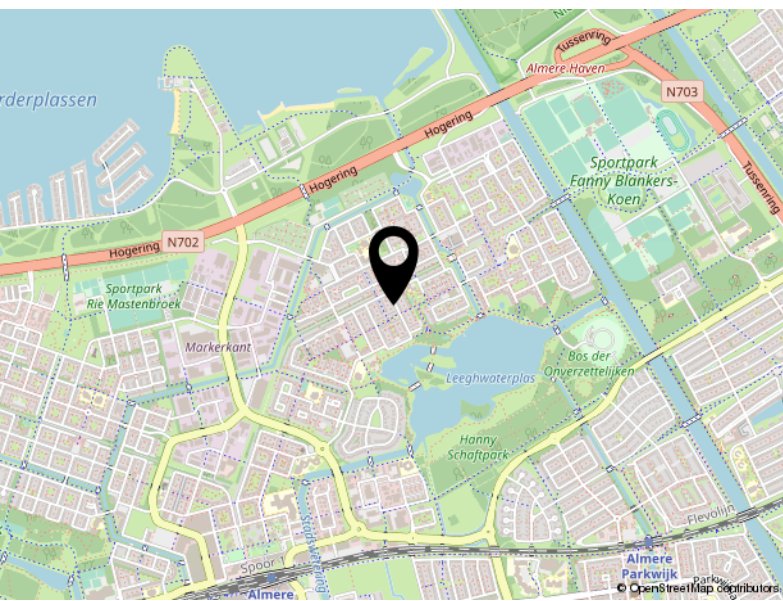
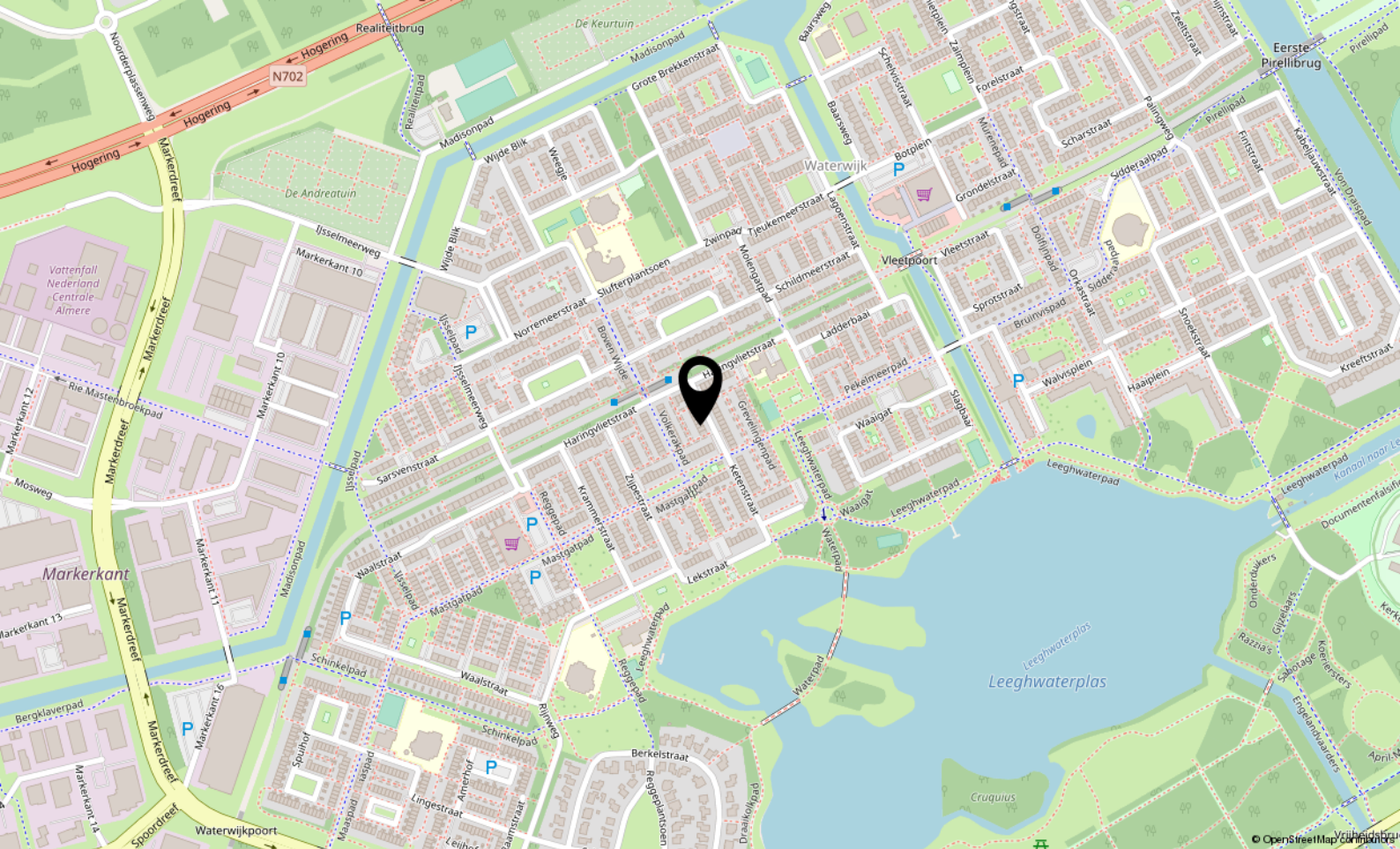


12345	Deze kaart is noordgericht	Schaal 1: 500	
25	Perceelnummer	Kadastrale gemeente	Almere
	Huisnummer	Sectie	O
	Vastgestelde kadastrale grens	Perceel	1408
	Voorlopige kadastrale grens		
	Administratieve kadastrale grens		
	Bebouwing		

Voor een eensluitend uittreksel, geleverd op 1 mei 2023
De bewaarder van het kadaster en de openbare registers

Aan dit uittreksel kunnen geen betrouwbare maten worden ontleend.
De Dienst voor het kadaster en de openbare registers behoudt zich de intellectuele eigendomsrechten voor, waaronder het auteursrecht en het databankenrecht.





Locatie

KETENSTRAAT 10

Almere

Lijst van zaken

	Blijft achter	Gaat mee	Ter overname
Woning - Interieur			
(Voorzet) openhaard met toebehoren	X		
Raamdecoratie/zonwering binnen, te weten			
- jaloezieën			X
- (losse) horren/rolhorren	X		
Vloerdecoratie, te weten			
- houten vloer(delen)	X		
- laminaat	X		
Woning - Keuken			
Keukenblok (met bovenkasten)	X		
Keuken (inbouw)apparatuur, te weten			
- kookplaat	X		
- (gas)fornuis	X		
- afzuigkap	X		
- oven	X		
- koelkast	X		
- vriezer	X		
- vaatwasser	X		
Woning - Sanitair/sauna			
Toilet met de volgende toebehoren			
- toilet	X		
- toiletrolhouder	X		
- fontein	X		
Badkamer met de volgende toebehoren			
- ligbad	X		
- douche (cabine/scherm)	X		
- wastafel	X		
- toilet	X		
- toiletborstel(houder)	X		
Woning - Exterieur/installaties/veiligheid/energiebesparing			
Rookmelders	X		
Telefoonaansluiting/internetaansluiting	X		

Lijst van zaken

	Blijft achter	Gaat mee	Ter overname
Waterslot wasautomaat		X	
Warmwatervoorziening, te weten			
- CV-installatie	X		
Tuin - Inrichting			
Tuinaanleg/bestrating	X		
Beplanting	X		
Tuin - Verlichting/installaties			
Buitenverlichting	X		
Tuin - Bebouwing			
Tuinhuis/buitenberging	X		
Kasten/werkbank in tuinhuis/berging	X		



P.J. Oudweg 4 3.11
1314 CH Almere

+31362300003
info@yourstylevastgoed.nl
www.yourstylevastgoed.nl