



# Laak 17

**ZEEWOLDE**

Vraagprijs € 385.000,- k.k.



+31362300003 | [info@yourstylevastgoed.nl](mailto:info@yourstylevastgoed.nl) | [www.yourstylevastgoed.nl](http://www.yourstylevastgoed.nl)



# Kenmerken & specificaties

Bouwjaar:	1986
Soort:	eengezinswoning
Kamers:	4
Inhoud:	388 m <sup>3</sup>
Woonoppervlakte:	110 m <sup>2</sup>
Perceeloppervlakte:	277 m <sup>2</sup>
Overige inpandige ruimte:	-
Gebouwgebonden buitenruimte:	19 m <sup>2</sup>
Externe bergruimte:	19 m <sup>2</sup>
Verwarming:	c.v.-ketel
Isolatie:	dubbel glas, volledig geïsoleerd
Energie label:	B

# Omschrijving

Ruime hoekwoning op een toplocatie met maar liefst 2(!) garages, 3 slaapkamers én heerlijke tuin op het Zuiden! Een perfecte kans voor starters, gezinnen en hobbyisten die op zoek zijn naar meer werk/opslagruimte.

In de kindvriendelijke, rustige, sympathieke 'Eerste woonwijk' ligt deze fraai afgewerkte hoekwoning met op loop- en fietsafstand alle gewenste voorzieningen zoals een winkelcentrum, scholen, kinderopvang, haven en het strand van Zeewolde.

De woning is volledig geïsoleerd, voorzien van dubbele beglazing en beschikt dan ook over energielabel B. De diepe en brede achtertuin met veranda, fruitbomen -struiken, vijver en overkapping ligt uiterst gunstig op het Zuiden.

## Indeling:

Entree, hal met in toiletruimte met toilet en fonteintje, kast onder trap met weggewerkte meterkast en elektra. Open keuken in landhuisstijl met L-vormige keukenopstelling, waarin diverse inbouwapparatuur, te weten: robuuste gaskookplaat, schouwmodel-afzuigkap, magnetron, oven, koelkast en een vaatwasser. Tuingerichte woonkamer met tuindeur.

## Verdieping:

Vaste, dichte trap naar overloop, riante, lichte ouderslaapkamer (voorheen 2 kamers) met dakkapel over gehele breedte van de woning en veel bergruimte achter knieschotten, en een ruime kamer aan de voorzijde van de woning. Badkamer met ligbad, douchehoek, toilet, design radiator, vaste wastafel en spiegel.

## Zolder:

Vaste, dichte trap, overloop met wasmachine- drogeraansluiting, ruime slaapkamer over gehele lengte met 2 dakramen en wastafel, veel bergruimte achter knieschotten en vliering.

## Bijzonderheden

- Ruime hoekwoning
- Bouwjaar 1986
- Woonoppervlak 110m<sup>2</sup>
- Perceel 277m<sup>2</sup>
- 3 slaapkamers
- Grote dakkapel aan achterzijde
- 2 garages
- Tuin op Zuiden
- Op loop- en fietsafstand van scholen, winkelcentrum, haven en strand
- Oplevering in overleg

Disclaimer: Alhoewel zorgvuldig samengesteld, kunnen er aan deze tekst geen rechten worden ontleend. Wij staan dan ook niet in voor de juistheid en volledigheid van de getoonde gegevens.









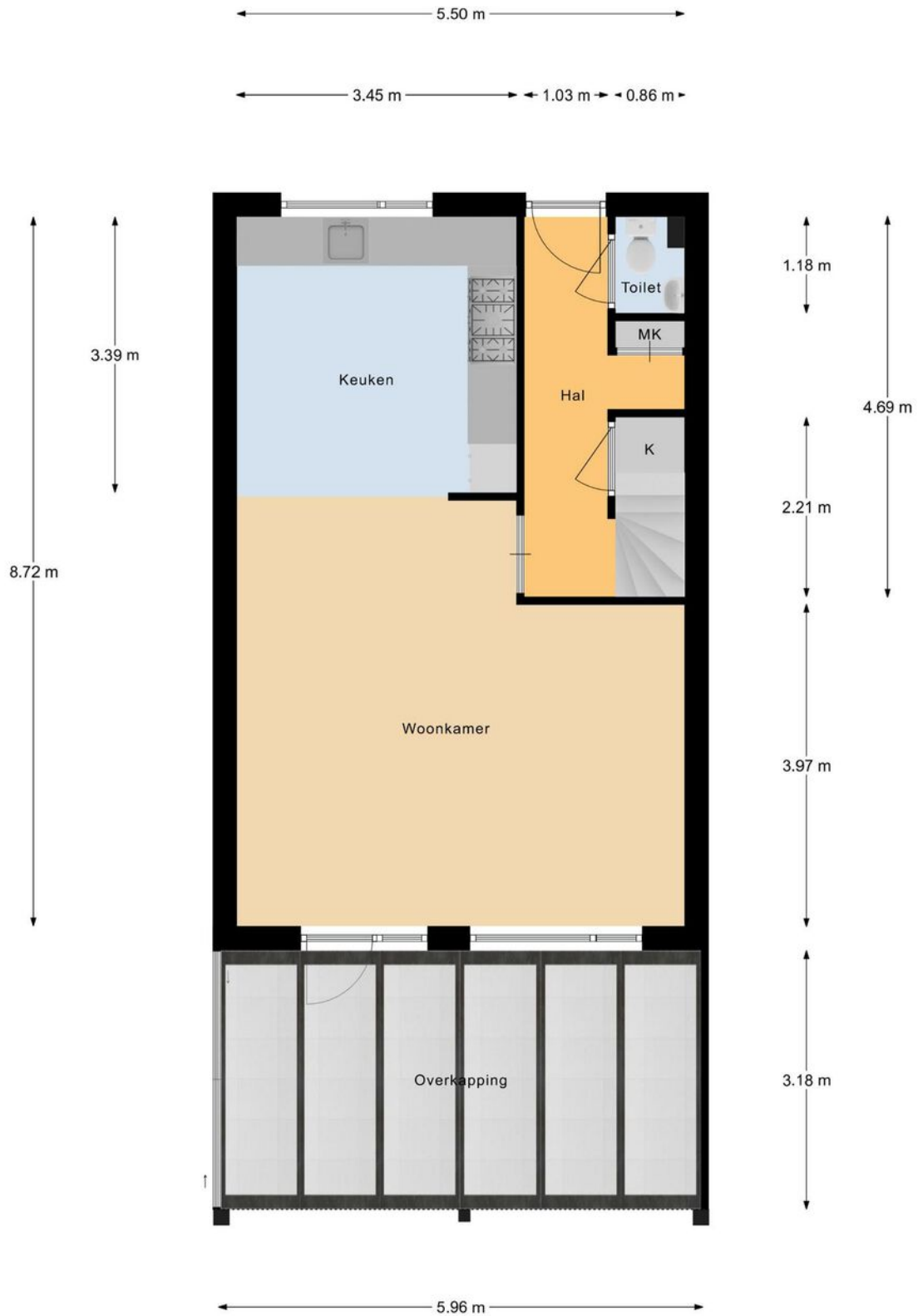








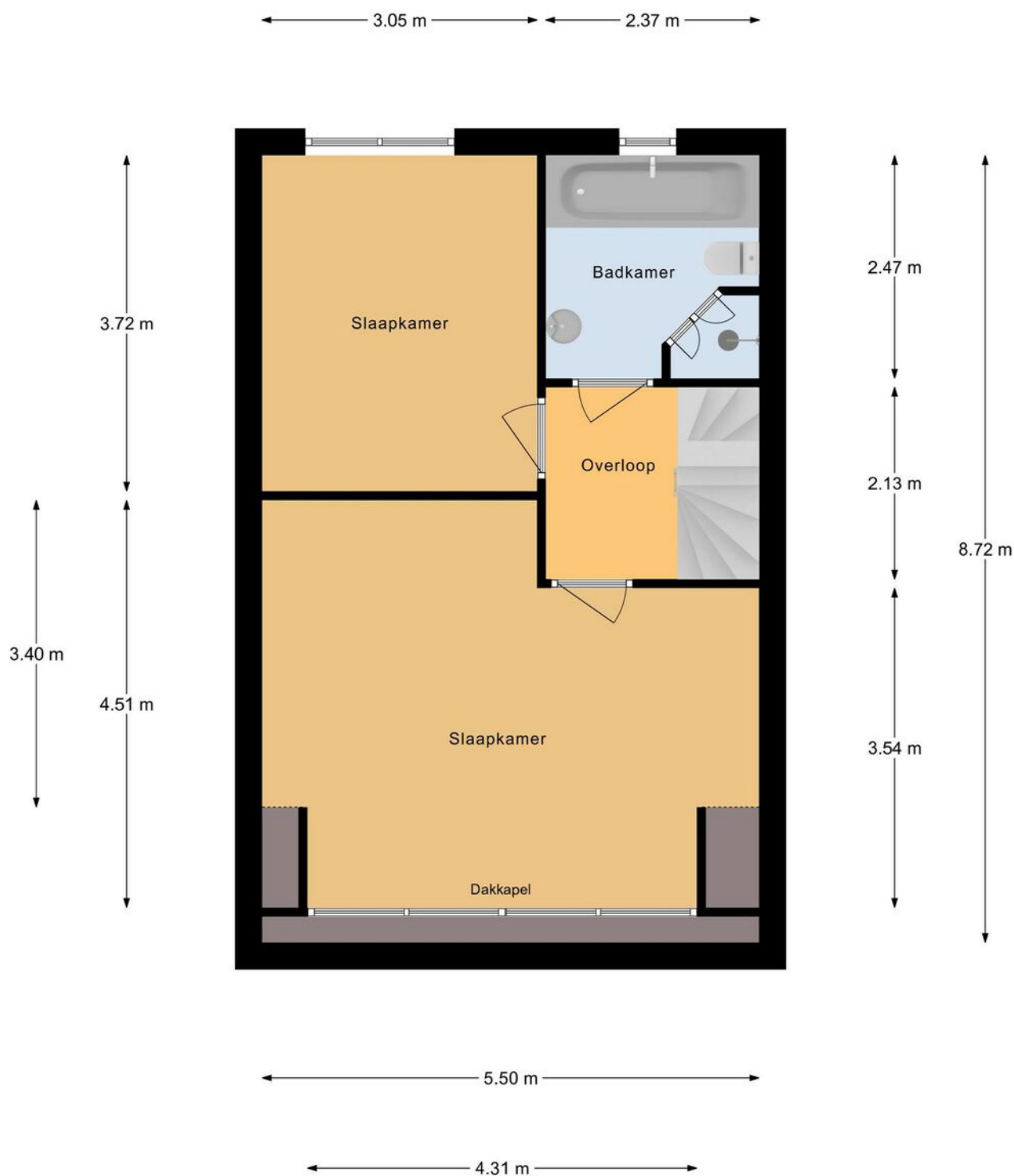
# Plattegrond



## Begane Grond

Deze plattegronden dienen uitsluitend voor promotionele doeleinden, hier kunnen derhalve geen rechten aan worden ontleend.

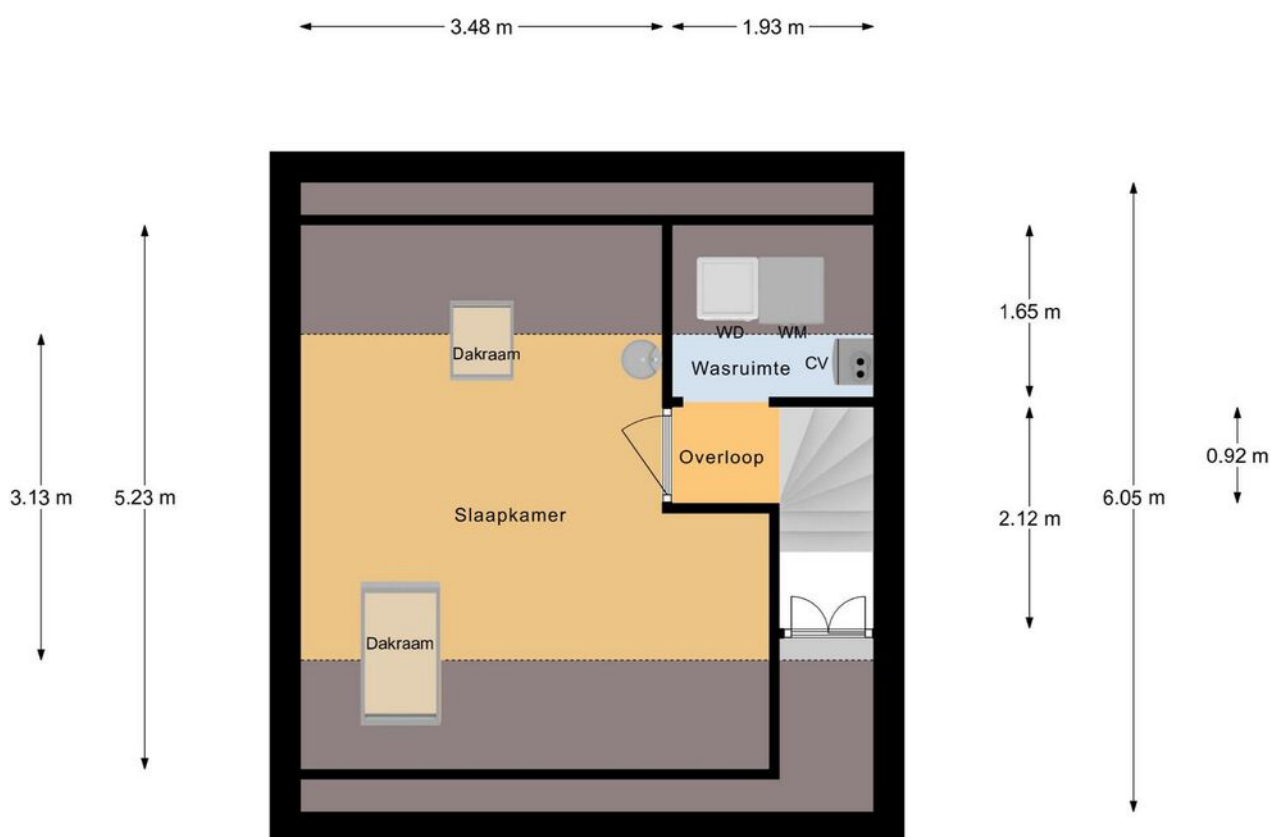
# Plattegrond



## 1e Verdieping

Deze plattegronden dienen uitsluitend voor promotionele doeleinden, hier kunnen derhalve geen rechten aan worden ontleend.

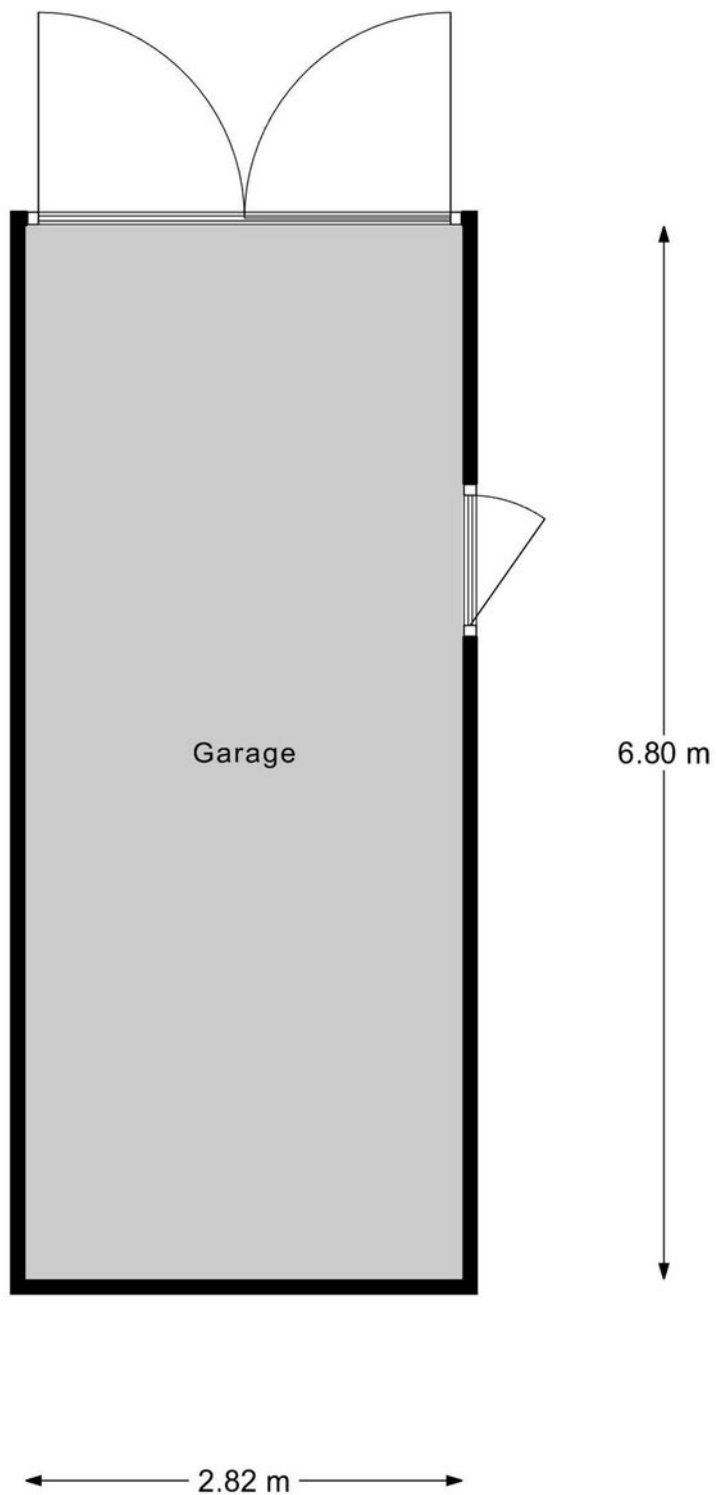
# Plattegrond



## 2e Verdieping

Deze plattegronden dienen uitsluitend voor promotionele doeleinden, hier kunnen derhalve geen rechten aan worden ontleend.

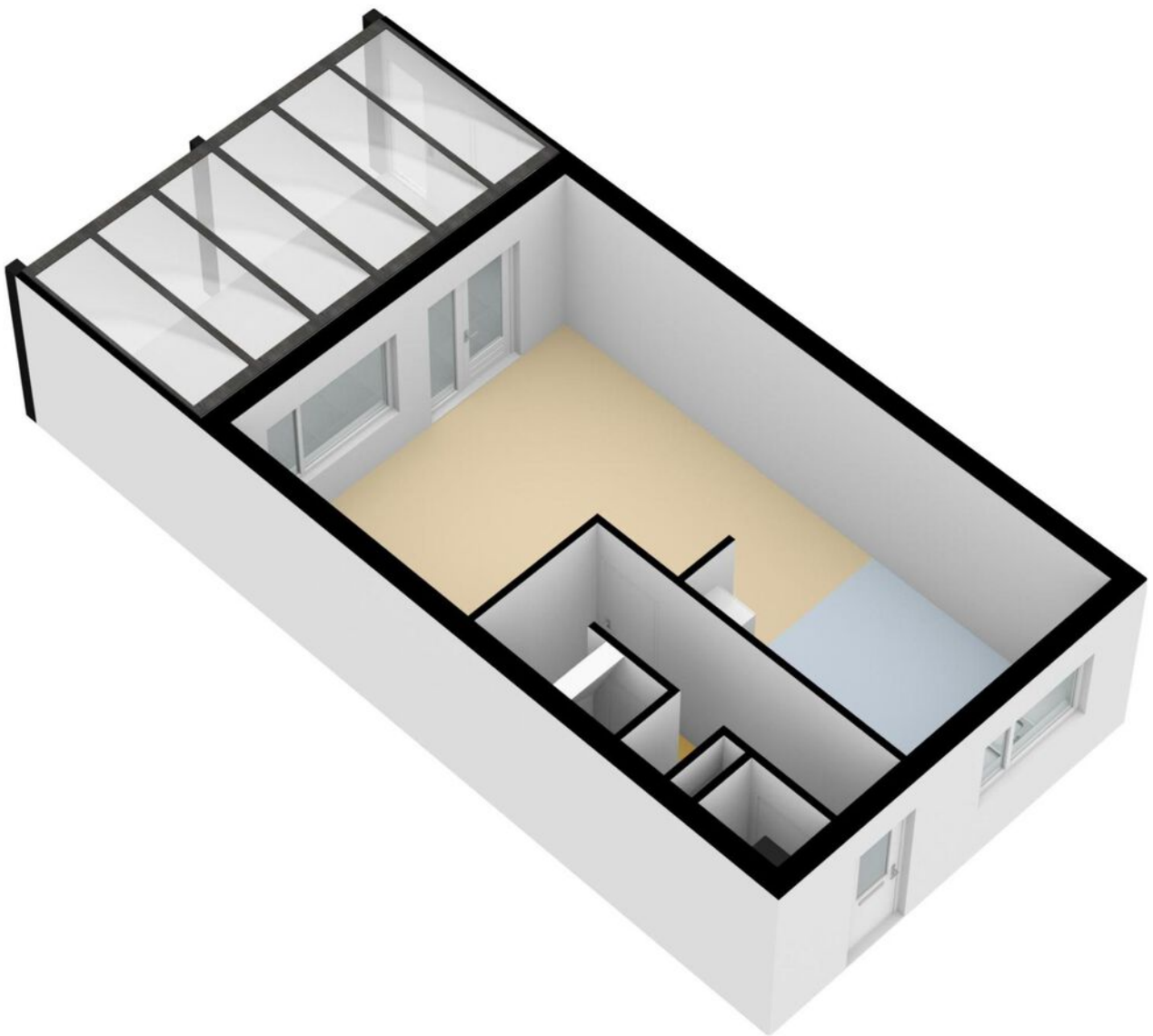
# Plattegrond



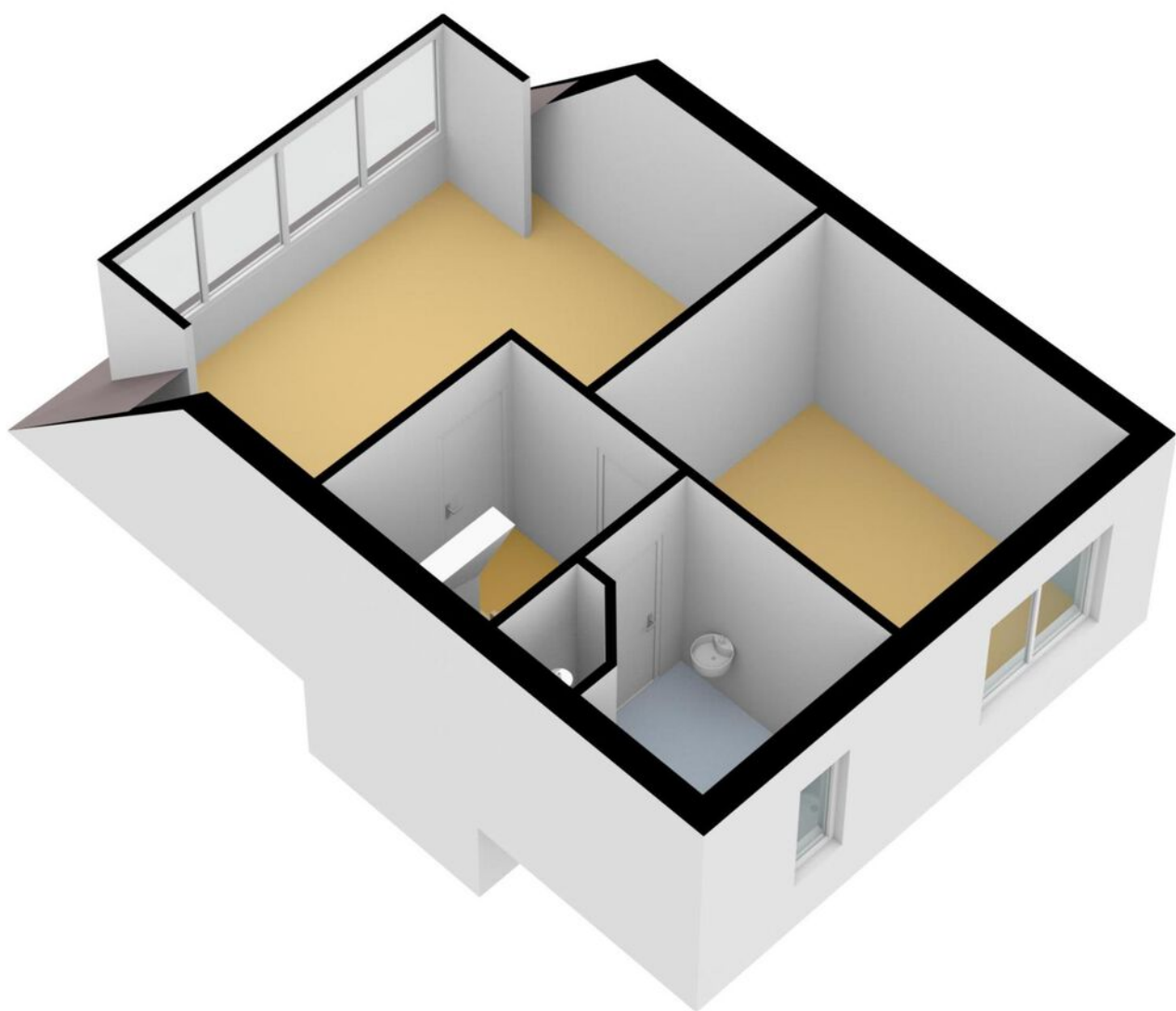
Garage

Deze plattegronden dienen uitsluitend voor promotionele doeleinden,  
hier kunnen derhalve geen rechten aan worden ontleend.

# Plattegrond



# Plattegrond





# Plattegrond




# Kadastrale kaart

Kadastrale kaart

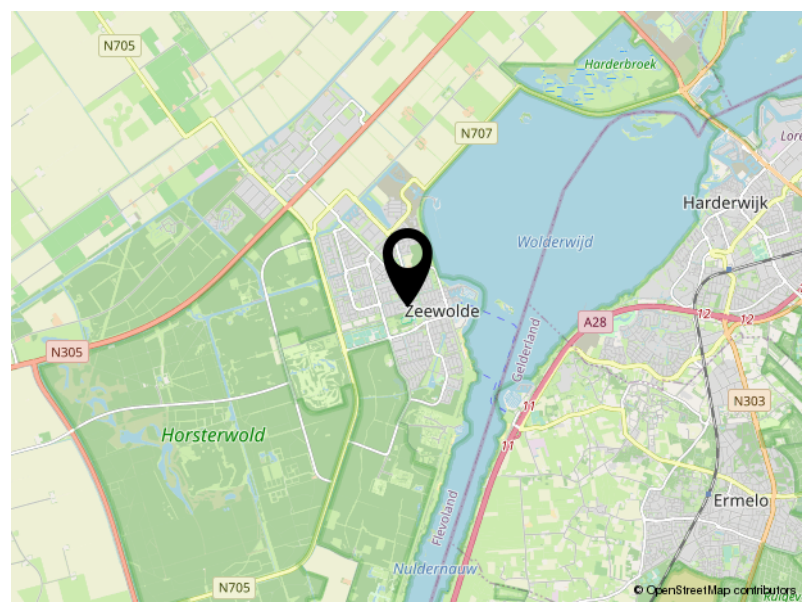
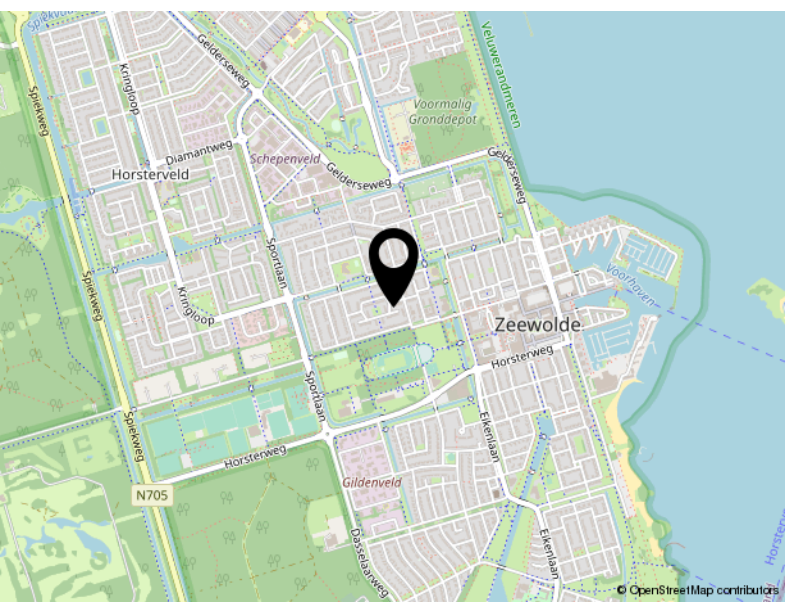
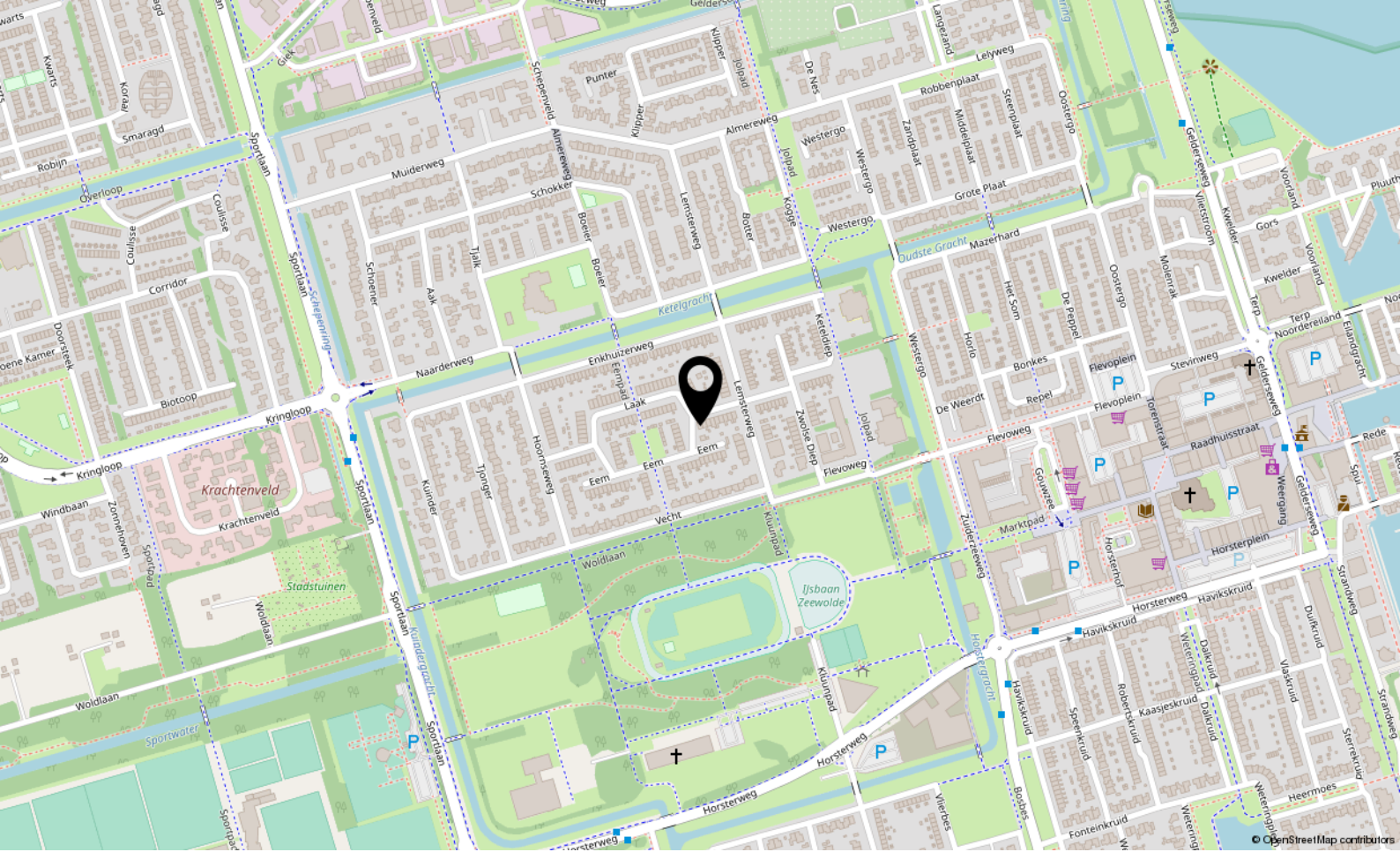
Uw referentie: ---



<b>12345</b> 25	Deze kaart is noordgericht	Schaal 1: 500	
—	Perceelnummer	Kadastrale gemeente Zeewolde	
—	Huisnummer	Sectie A	
—	Vastgestelde kadastrale grens	Perceel 3804	
—	Voorlopige kadastrale grens		
—	Administratieve kadastrale grens		
—	Bebouwing		

Voor een eensluidend uittreksel, geleverd op 3 mei 2023  
De bewaarder van het kadaster en de openbare registers

Aan dit uittreksel kunnen geen betrouwbare maten worden ontleend.  
De Dienst voor het kadaster en de openbare registers behoudt zich de intellectuele eigendomsrechten voor, waaronder het auteursrecht en het databankenrecht.



# Locatie

LAAK 17  
Zeewolde

# Lijst van zaken

	Blijft achter	Gaat mee	Ter overname
<b>Woning - Interieur</b>			
Designradiator(en)	X		
Radiatorafwerking	X		
Verlichting, te weten			
- inbouwspots/dimmers	X		
- opbouwspots/armaturen/lampen/dimmers	X		
- losse (hang)lampen		X	
(Losse)kasten, legplanken, te weten			
- Alle losse kasten gaan mee		X	
Raamdecoratie/zonwering binnen, te weten			
- gordijnrails	X		
- rolgordijnen			X
- jaloezieën			X
- (losse) horren/rolhorren	X		
- Glas in lood bij het keukenraam	X		
Vloerdecoratie, te weten			
- laminaat	X		
<b>Woning - Keuken</b>			
Keukenblok (met bovenkasten)	X		
Keuken (inbouw)apparatuur, te weten			
- (gas)fornuis	X		
- afzuigkap	X		
- magnetron	X		
- oven	X		
- koelkast	X		
- vriezer		X	
- vaatwasser	X		
- Quooker	X		
- koffiezetapparaat		X	
Keukenaccessoires, te weten			
- Bordenrek	X		
- Plank boven aanrecht in de hoek	X		

# Lijst van zaken

	Blijft achter	Gaat mee	Ter overname
<b>Woning - Sanitair/sauna</b>			
Toilet met de volgende toebehoren			
- toilet	X		
- toiletrolhouder	X		
- toiletborstel(houder)		X	
- fontein	X		
Badkamer met de volgende toebehoren			
- ligbad	X		
- douche (cabine/scherm)	X		
- wastafel	X		
- toilet	X		
- toiletrolhouder	X		
- toiletborstel(houder)		X	
- Badkamerspiegel		X	
<b>Woning - Exterieur/installaties/veiligheid/ energiebesparing</b>			
Brievenbus	X		
(Voordeur)bel	X		
(Veiligheids)sloten en overige inbraakpreventie	X		
Rookmelders	X		
(Klok)thermostaat	X		
Zonwering buiten	X		
Warmwatervoorziening, te weten			
- CV-installatie	X		
- boiler	X		
<b>Tuin - Inrichting</b>			
Tuinaanleg/bestrating	X		
Beplanting	X		
<b>Tuin - Verlichting/installaties</b>			
Buitenverlichting	X		
Tijd- of schemerschakelaar/bewegingsmelder	X		
<b>Tuin - Overig</b>			

# Lijst van zaken

	Blijft achter	Gaat mee	Ter overname
Overige tuin, te weten			
- (sier)hek	X		
- vlaggenmast(houder)	X		
- Vijveronderdelen, vissen en filters		X	
- Vijver en rand om vijver	X		



P.J. Oudweg 4 3.11  
1314 CH Almere

+31362300003  
[info@yourstylevastgoed.nl](mailto:info@yourstylevastgoed.nl)  
[www.yourstylevastgoed.nl](http://www.yourstylevastgoed.nl)