



Wim Schuhmacherhof 4

ALMERE

Vraagprijs € 715.000,- k.k.



+31362300003 | info@yourstylevastgoed.nl | www.yourstylevastgoed.nl



Kenmerken & specificaties

Bouwjaar:	2001
Soort:	villa
Kamers:	7
Inhoud:	653 m ³
Woonoppervlakte:	164 m ²
Perceeloppervlakte:	433 m ²
Overige inpandige ruimte:	19 m ²
Gebouwgebonden buitenruimte:	26 m ²
Externe bergruimte:	20 m ²
Verwarming:	stadsverwarming, elektrische verwarming
Isolatie:	dubbel glas, volledig geïsoleerd
Energie label:	A

Omschrijving

Energiezuinig, ruim én vrijstaand wonen in het geliefde Tussen de Vaarten? Deze geweldige villa beschikt over 5 slaapkamers, een garage, carport en plaats voor 4 auto's in totaal op eigen terrein!

Een fantastische plek, zeker ook voor gezinnen. Op loop- en fietsafstand zijn er meerdere speeltuinen, basisscholen, kinderopvang en supermarkten te vinden. Je zit hier op korte afstand van Centrum Almere, Almere Buiten en uiteraard het openbaar vervoer. Dit is dan ook niet voor niets een gewilde plek voor veel mensen.

Echt genieten doe je niet alleen in de woning, maar ook in de grote tuin. Hier is altijd wel een plekje in de zon te vinden. Tijdens de wintermaanden en in de late uurtjes zit je in het uitgebreide tuinhuis gezellig én warm dankzij de sfeervolle houtkachel.

Er is hier zoveel te zien en te vertellen, dat doen we graag samen op locatie. Ben je geïnteresseerd? Neem contact met ons op voor een bezichtiging, dan laten wij je kennismaken met deze fantastische villa.

Kenmerken

- Vrijstaande villa
- Bouwjaar 2001
- Energielabel A, volledig geïsoleerd en stadsverwarming
- Woonoppervlak 164m²
- Perceel 433m²
- 5 slaapkamers
- Verwarmde garage met elektrische overheaddeur, carport + 2 extra parkeerplaatsen op eigen terrein
- Lichte woonkamer met erkers en voorzien van airconditioning
- Toilet met bidet in de hal
- Uitgebreide keuken voorzien van inbouwapparatuur waaronder Amerikaanse koelkast, vaatwasser, oven, combimagnetron, inductiekookplaat en afzuigkap
- Luxe badkamer met inloopdouche, dubbele wastafel met meubel, infrarood verwarming en toilet met bidet
- Ruime stook- en wasruimte op de eerste verdieping
- Grote tuin met uitgebreid tuinhuis voorzien van elektra en houtkachel en aparte berging
- Oplevering in overleg









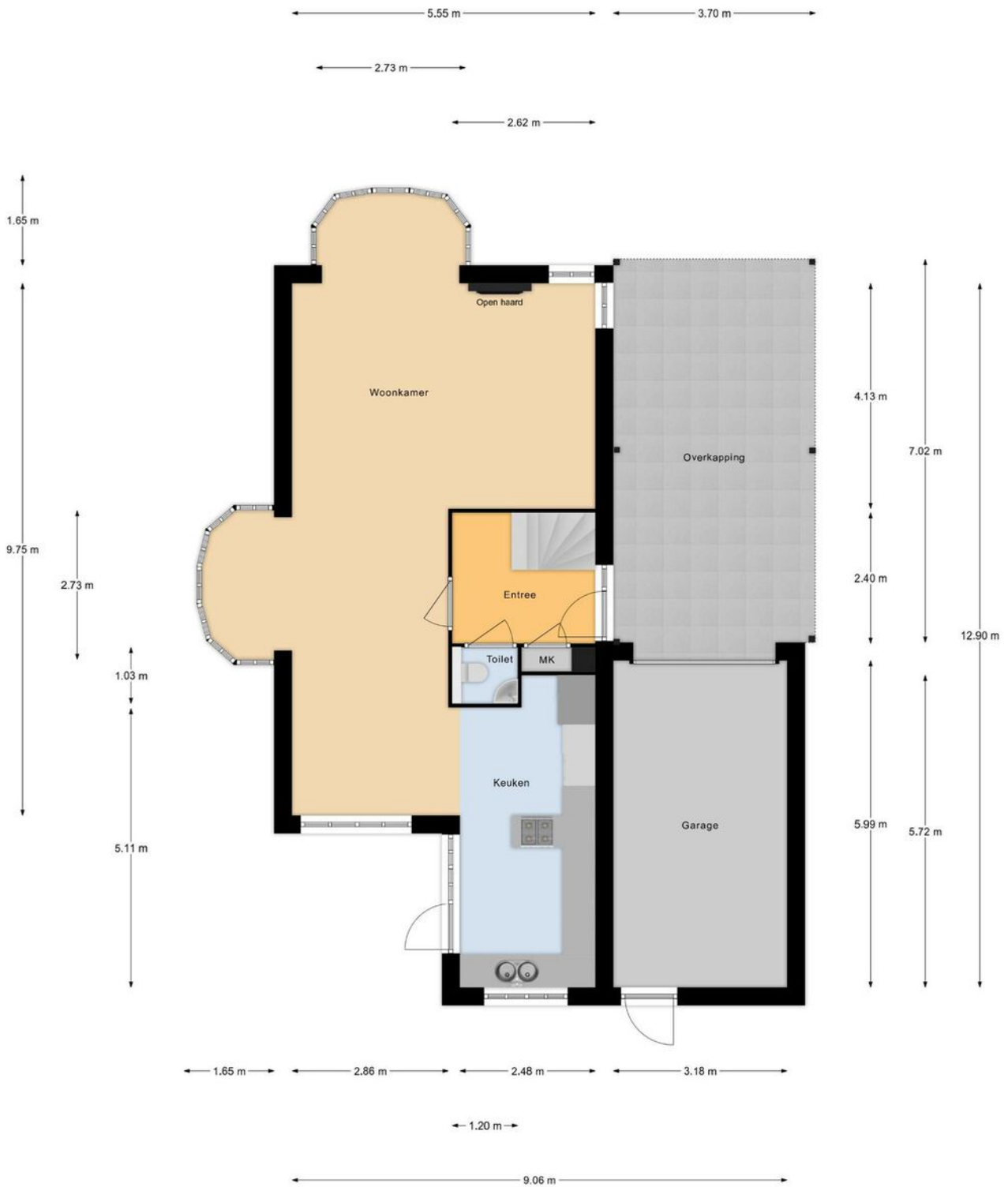








Plattegrond



Begane Grond

Deze plattegronden dienen uitsluitend voor promotionele doeleinden, hier kunnen derhalve geen rechten aan worden ontleend.

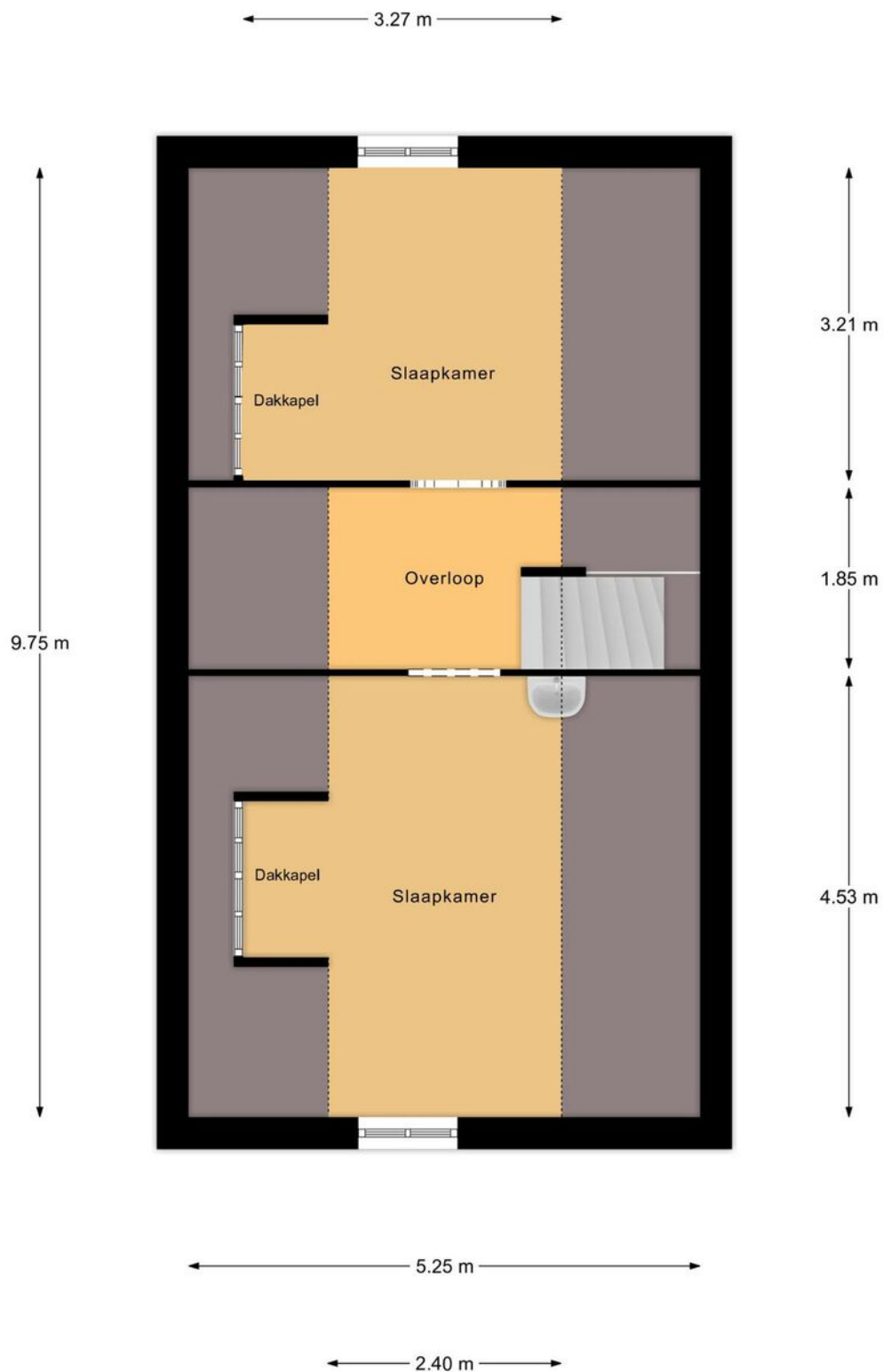
Plattegrond



1e Verdieping

Deze plattegronden dienen uitsluitend voor promotionele doeleinden, hier kunnen derhalve geen rechten aan worden ontleend.

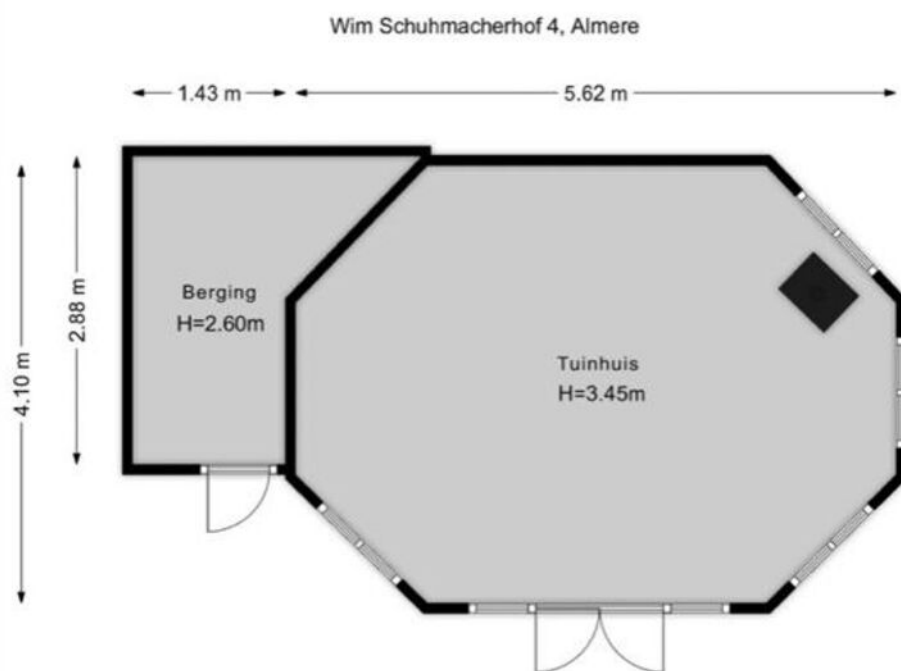
Plattegrond



2e Verdieping

Deze plattegronden dienen uitsluitend voor promotionele doeleinden, hier kunnen derhalve geen rechten aan worden ontleend.

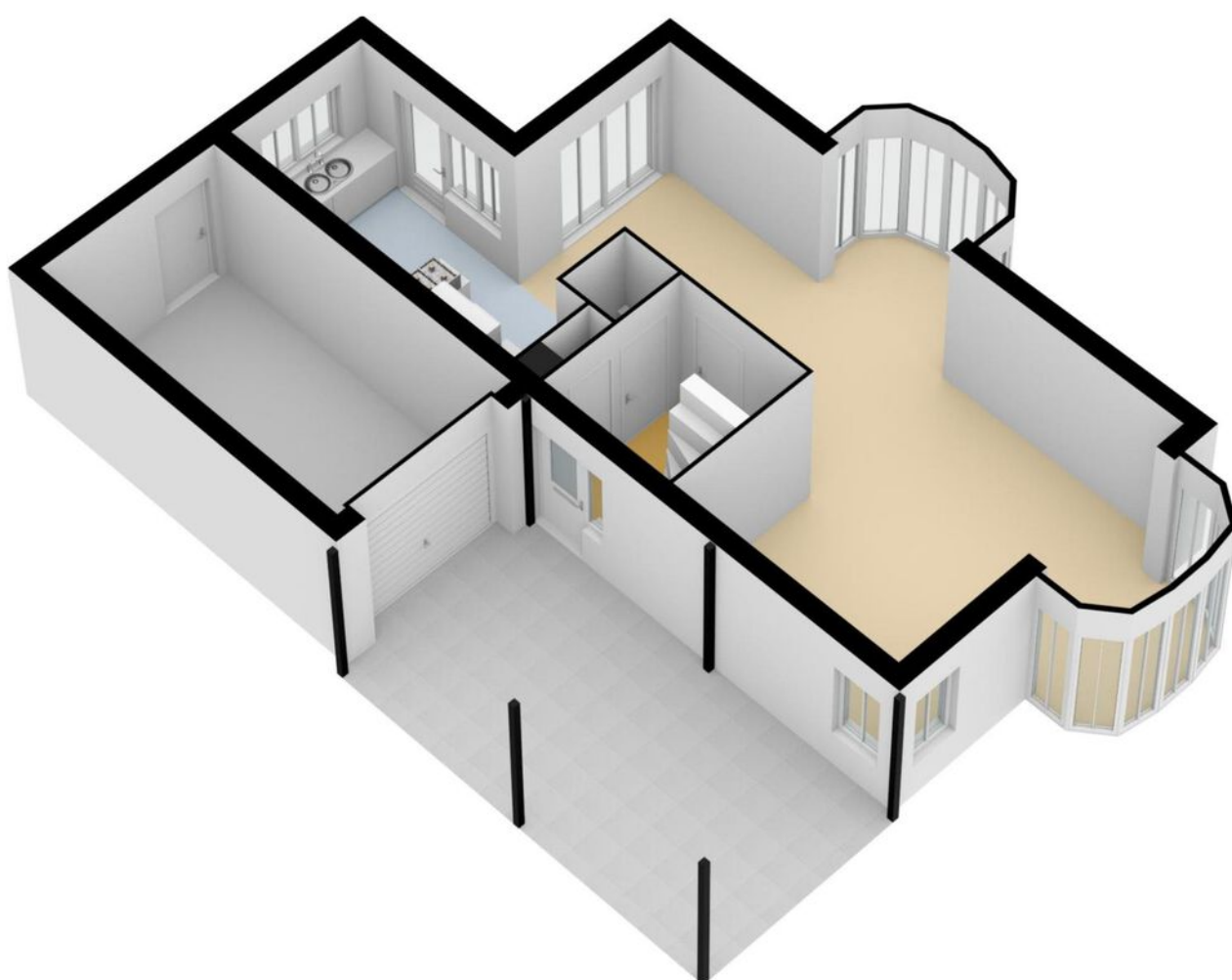
Plattegrond



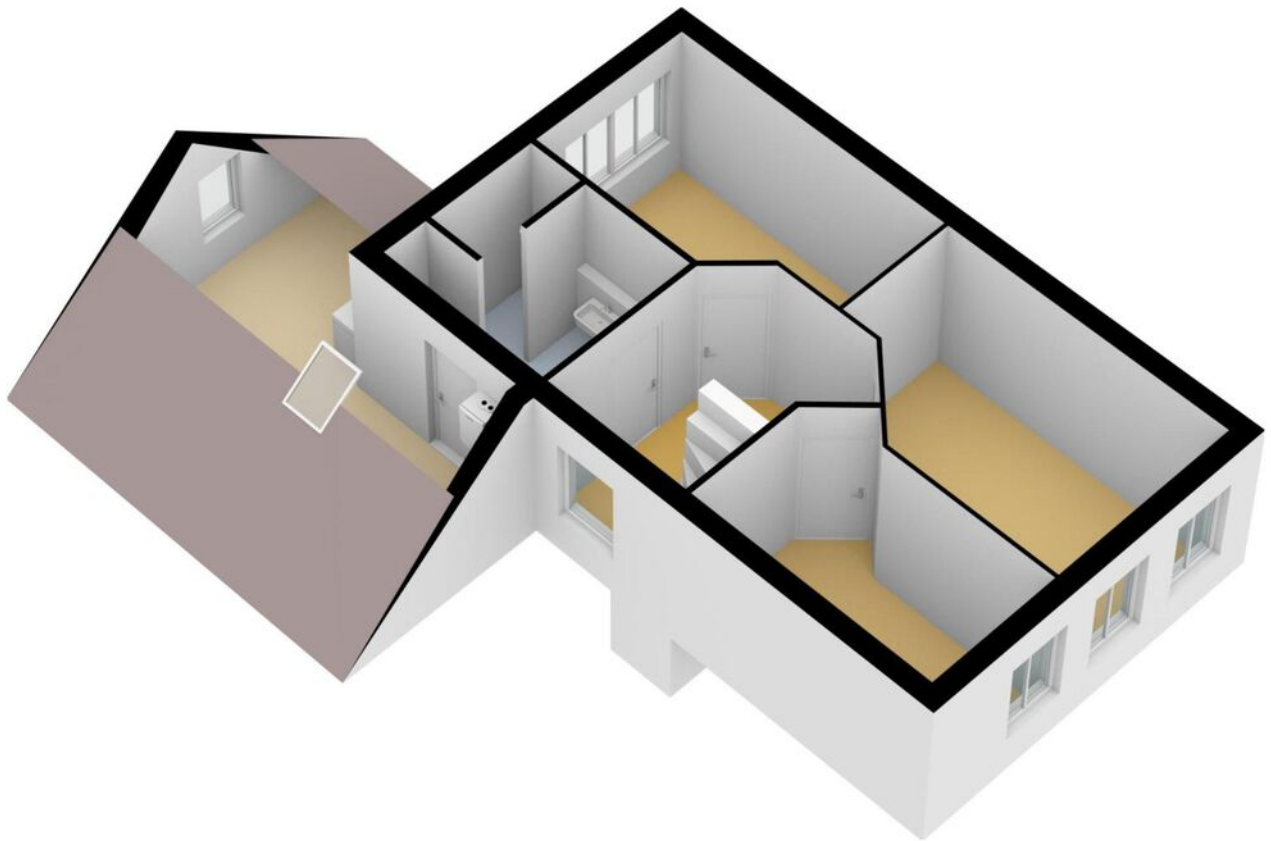
De plattegronden zijn met de grootste zorg samengesteld.
Er kunnen geen rechten aan ontleend worden. © Soo Media



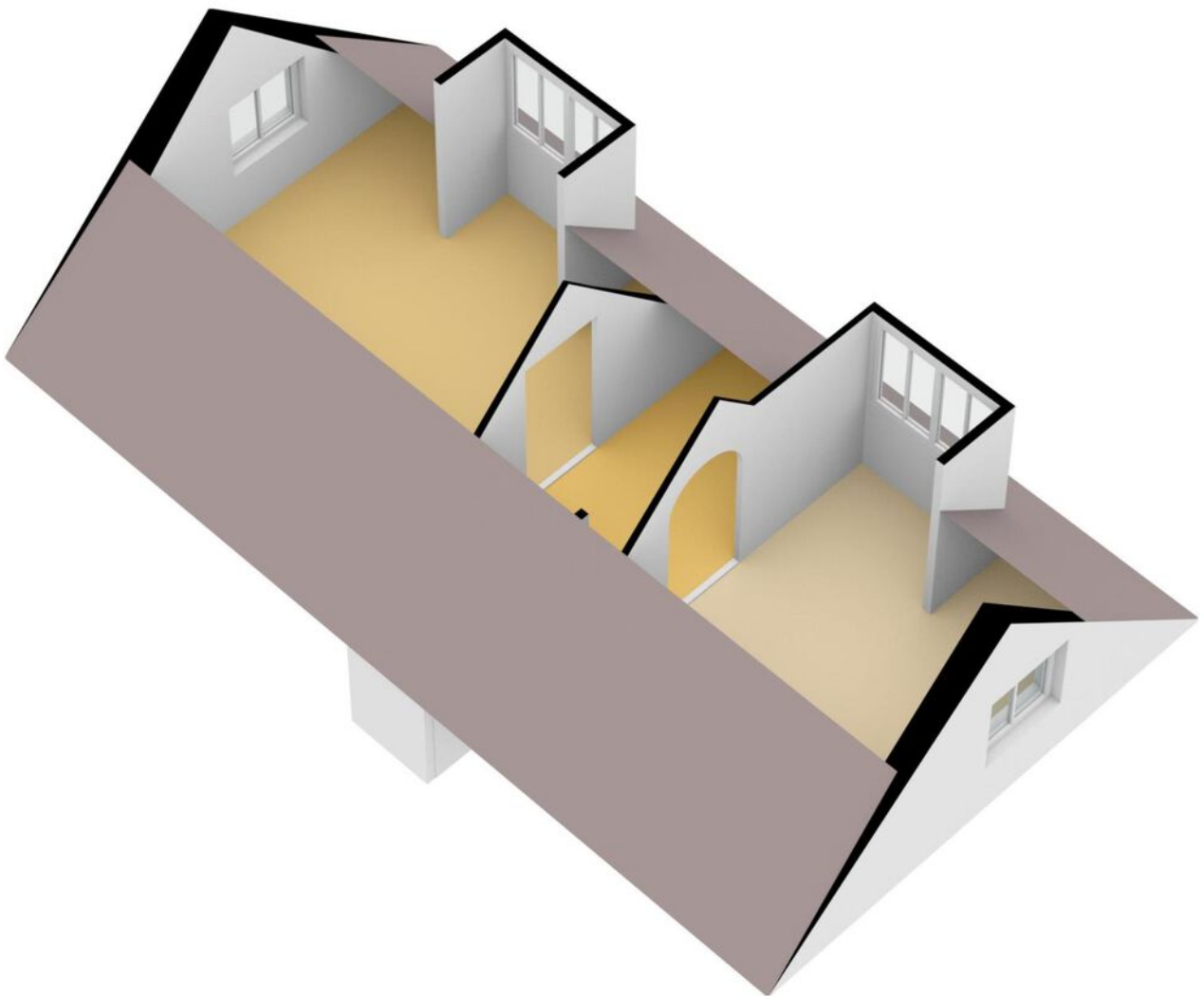
Plattegrond



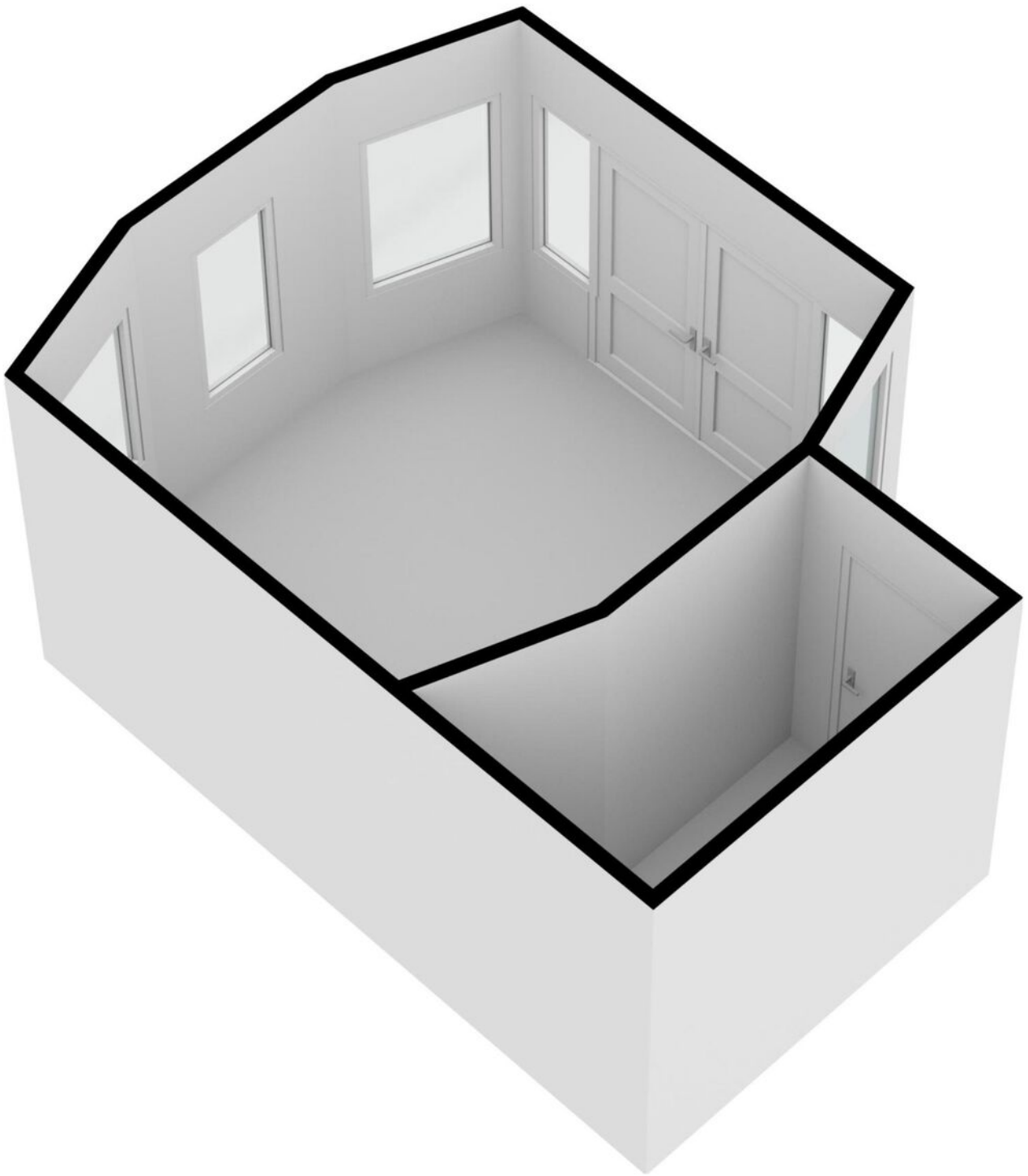
Plattegrond



Plattegrond



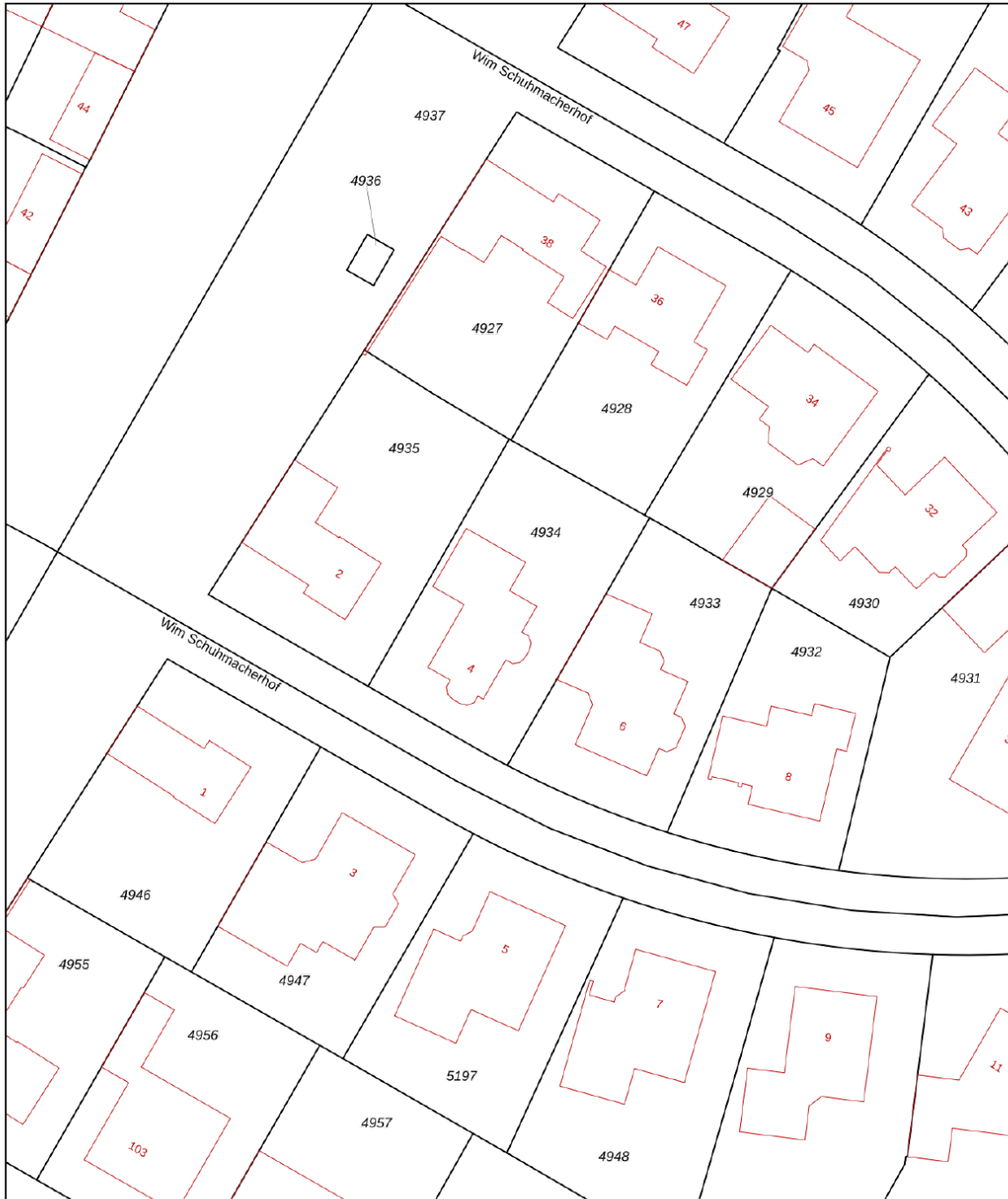
Plattegrond


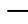





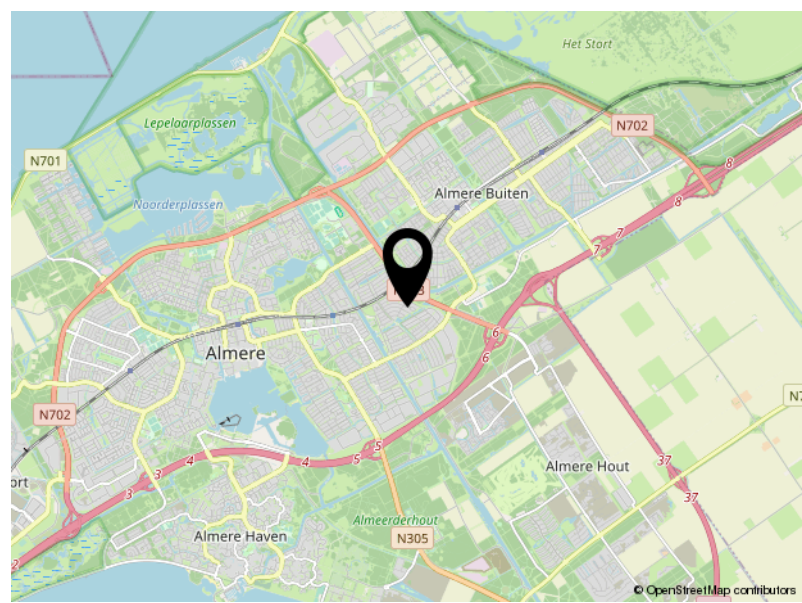
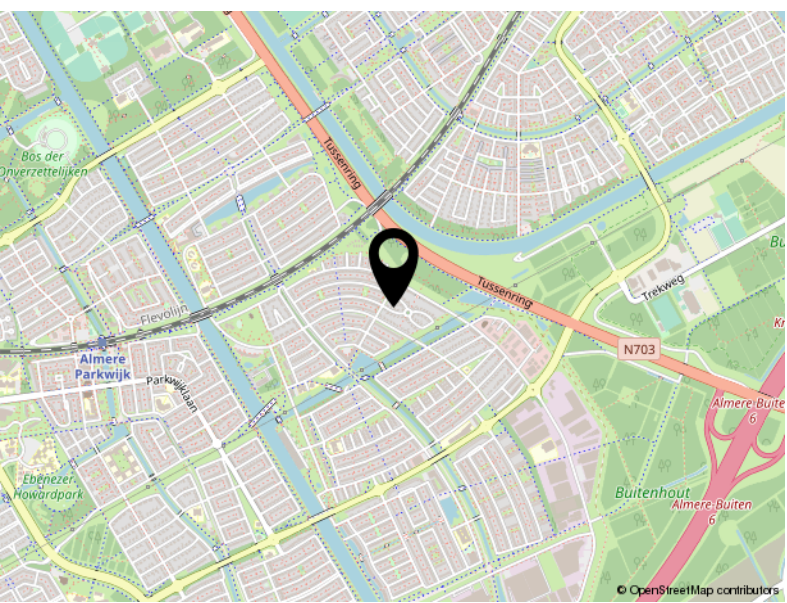
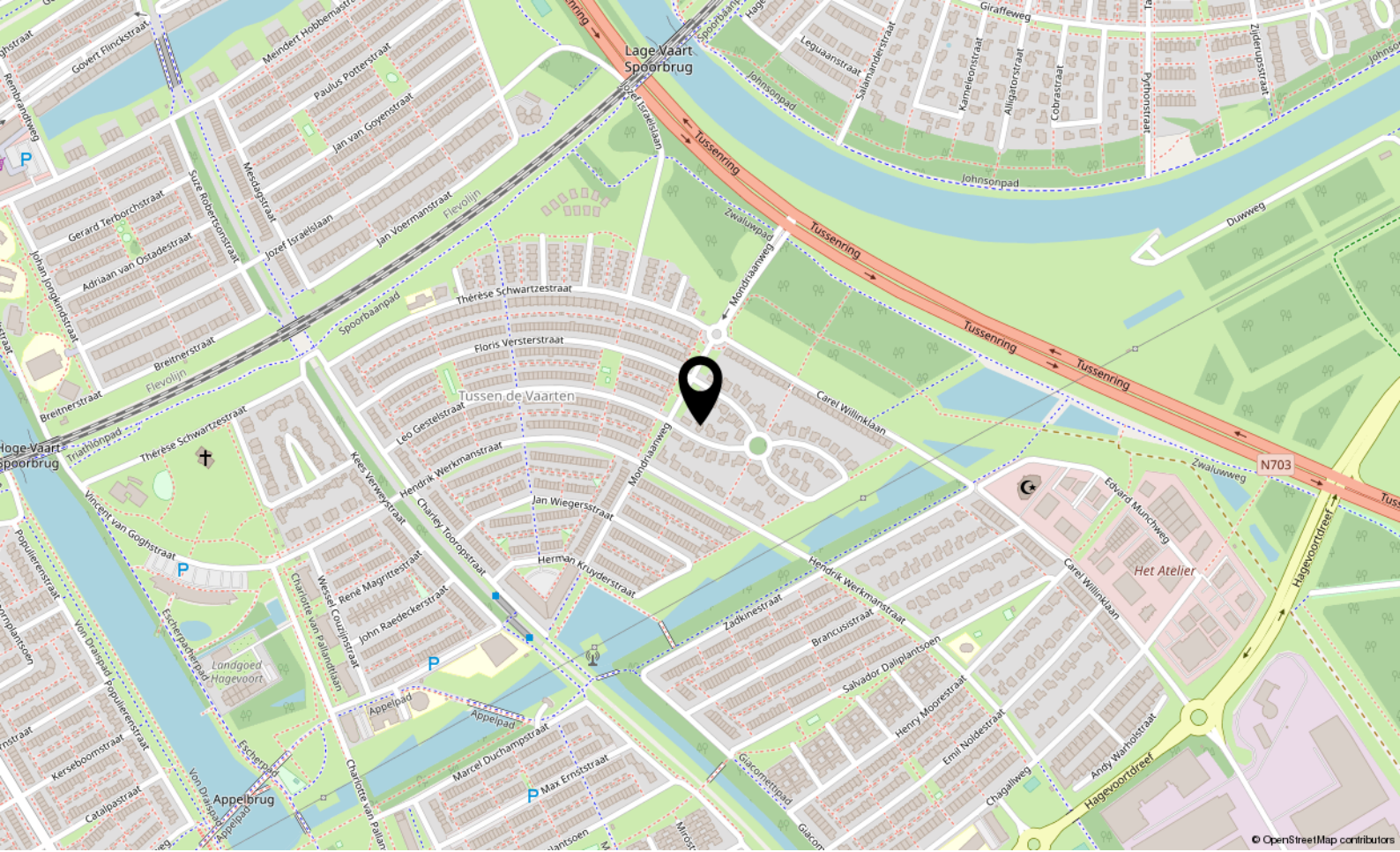
Kadastrale kaart

Kadastrale kaart

Uw referentie: ---



12345 25	Deze kaart is noordgericht Perceelnummer Huisnummer	Schaal 1: 500	
	Vastgestelde kadastrale grens	Kadastrale gemeente Almere	
	Voorlopige kadastrale grens	Sectie P	
	Administratieve kadastrale grens	Perceel 4934	
	Bebouwing		
Voor een eensluitend uittreksel, geleverd op 9 mei 2023 De bewaarder van het kadaster en de openbare registers		Aan dit uittreksel kunnen geen betrouwbare maten worden ontleend. De Dienst voor het kadaster en de openbare registers behoudt zich de intellectuele eigendomsrechten voor, waaronder het auteursrecht en het databankenrecht.	



Locatie

WIM SCHUHMACHERHOF 4

Almere



P.J. Oudweg 4 3.11
1314 CH Almere

+31362300003
info@yourstylevastgoed.nl
www.yourstylevastgoed.nl