



# Owen Richardsonstr. 4

**ALMERE**

Bieden vanaf € 610.000,- k.k.



+31362300003 | [info@yourstylevastgoed.nl](mailto:info@yourstylevastgoed.nl) | [www.yourstylevastgoed.nl](http://www.yourstylevastgoed.nl)





# Kenmerken & specificaties

Bouwjaar:	2017
Soort:	eengezinswoning
Kamers:	5
Inhoud:	525 m <sup>3</sup>
Woonoppervlakte:	139 m <sup>2</sup>
Perceeloppervlakte:	170 m <sup>2</sup>
Gebouwgebonden buitenruimte:	17 m <sup>2</sup>
Externe bergruimte:	7 m <sup>2</sup>
Verwarming:	c.v.-ketel, gashaard
Isolatie:	volledig geïsoleerd
Energielabel:	A

# Omschrijving

**Charmante helft van dubbele villa! Op zoek naar jouw droomhuis in de dertiger jaren stijl in 'het dorp van Almere'? Deze fraaie familiewoning is gelegen in het rustige en groene buurtje 't Eiland van Nobelhorst Zuid.**

- Let op, getoonde prijs betreft een bieden vanaf prijs -

Hier woon je midden in de natuur met veel speelruimte voor kinderen en op loopafstand van het bos. Deze familiewoning is prachtig afgewerkt, instapklaar én energiezuinige (A-label). Een perfecte kans voor gezinnen en iedereen die opzoek is naar ruimte en comfort in het jonge, groene en kindvriendelijke woonwijk Nobelhorst.

De woning komt uit 2017 en is vanuit de bouw goed geïsoleerd met energielabel A. Er zijn 5 zonnepanelen, er is vloerverwarming op de begane grond en 1e verdieping. Zowel aan de voorzijde op de begane grond evenals op de gehele eerste verdieping is elektrische zonwering (rolluiken) geplaatst.

Hier valt zoveel te zien en te vertellen, dat doen we graag samen op locatie. We zetten de belangrijkste punten alvast voor je op een rij en vertellen je daarna nog meer over deze woning.

Ben je geïnteresseerd? Neem contact op voor een bezichtiging, we laten je graag alles zien.

## **Kenmerken**

- 2-onder-1-kapwoning
- Bouwjaar 2017
- Energielabel A, volledig geïsoleerd, vloerverwarming op begane grond en 1e verdieping
- 5 zonnepanelen
- Woonoppervlak 138m<sup>2</sup>
- Perceel 170m<sup>2</sup>
- Woonkamer voorzien van houten parketvloer en gashaard
- Open keuken voorzien van luxe inbouwapparatuur
- 4 ruime slaapkamers
- Moderne badkamer voorzien van inloopdouche, dubbele wastafel in meubel en toilet
- Zeer fraai aangelegde tuin gunstig gelegen op het Zuid-Westen met Douglas houten veranda, achterom en zijtuin
- Vrijstaande houten berging
- Eigen parkeerplaats achter de woning en voldoende vrij openbare parkeerplekken
- Op loop- en fietsafstand van voorzieningen en openbaar vervoer
- Perfecte verbinding met uitvalswegen A6 en A27 richting o.a. Amsterdam/Utrecht/Lelystad
- Oplevering in overleg
- Getoonde prijs betreft een bieden vanaf prijs

## **Indeling**

Na de ruime entree kom je binnen in de uitgebouwde woonkamer met openslaande deuren. Deze bieden toegang tot de gunstig gelegen achtertuin op het Zuid-Westen.

De woonkamer heeft een eikenhouten parketvloer en een sfeervolle natuurstenen schouw met gashaard, die voor een heerlijke sfeer zorgt tijdens de koude wintermaanden.

De open keuken is voorzien van luxe apparatuur, te weten een 6-pits gasfornuis met wokbrander en grote hete lucht oven, afzuigkap, combimagnetron, Amerikaanse koelkast, vaatwasser en natuurstenen blad met veel werkruimte. Voor het keukenraam en het zijraam zijn schutters geplaatst.

Op de eerste verdieping bevinden zich 3 ruime slaapkamers, allen voorzien van elektrische zonwering in de vorm van rolluiken. De moderne badkamer heeft een ruime inloopdouche, dubbele wastafel met meubel, twee ruime kasten en een wandcloset toilet.

De 4e slaapkamer bevindt zich op de tweede verdieping. Deze heeft een hoge nok, rond zijraam en een extra groot Velux dakraam. Op deze verdieping bevinden zich ook de aansluiting voor de wasmachine en droger, de CV opstelling en zonnepaneel regel unit.

De zeer fraaie en onder architectuur aangelegde tuin is gelegen op het Zuid-Westen en geeft volledige privacy. Hier geniet je de hele dag van de zon en is het heerlijk vertoeven tot in de late uurtjes onder de Douglas houten veranda. Achterin de tuin is de vrijstaande houten berging gelegen. Achter de tuin kan je op eigen terrein parkeren. Ook zijn er voldoende vrije openbare parkeerplekken.

## **Omgeving**

Nobelhorst, 'het dorp van Almere', een jonge en groene woonwijk in Almere Hout gelegen tegen de bossen van Almeerderhout aan. Een unieke wijk die zich kenmerkt door de dorps inrichting met rustige wegen, bruggen en de vele speelvelden. Het dorps karakter vind je daarnaast terug in het gemeenschappelijke buurtgevoel en alle mogelijkheden die de buurt hiervoor treft.

Hier woon je centraal, dichtbij voorzieningen zoals een restaurants, kinderopvang, basisscholen, tandarts, golfbaan, buurtsuper en sportvoorzieningen. Je kunt hier in de toekomst zelfs varen door de wijk dankzij de haven die aangelegd gaat worden. Geniet van de natuur in het Waterlandsebos en Almeerderhout te voet of op de fiets. Voor de grote boodschappen ben je met 10 minuten rijden bij meerdere grote supermarkten in Oosterwold waar ook een drogist en bloemenwinkel zijn.

De verbinding met uitvalswegen is uitstekend. Zowel de A6 en A27 richting Amsterdam/ Utrecht/Lelystad zijn beiden in 5 autominuten bereikbaar. Het openbaar vervoer ligt letterlijk om de hoek met bushalte Nobelhorst Midden op ca. 200 meter afstand. Vanaf hier vertrekt meerdere keren per uur een bus naar Station Almere Centrum.























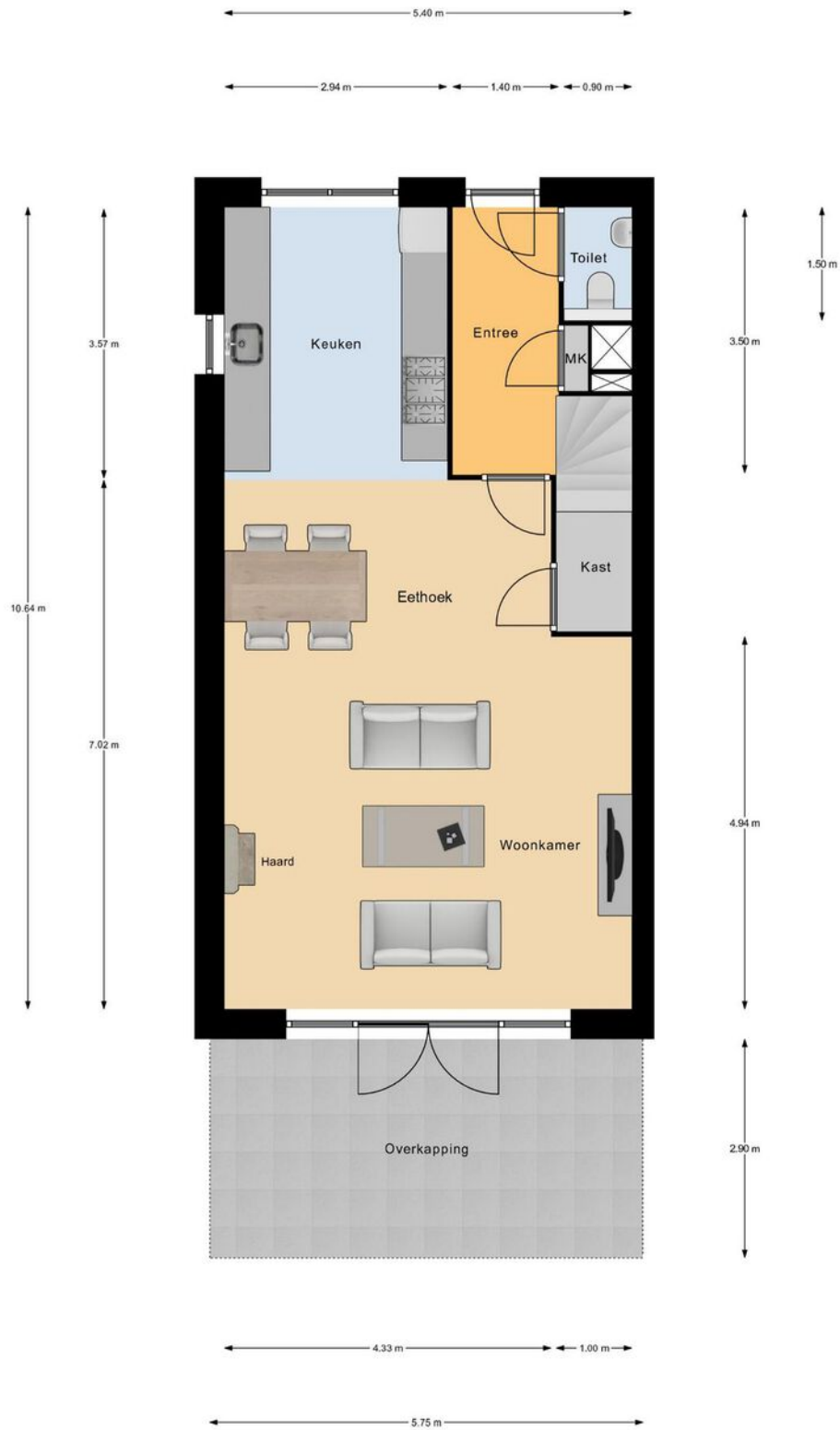








# Plattegrond



## Begane Grond

Deze plattegronden dienen uitsluitend voor promotionele doeleinden, hier kunnen derhalve geen rechten aan worden ontleend.



# Plattegrond

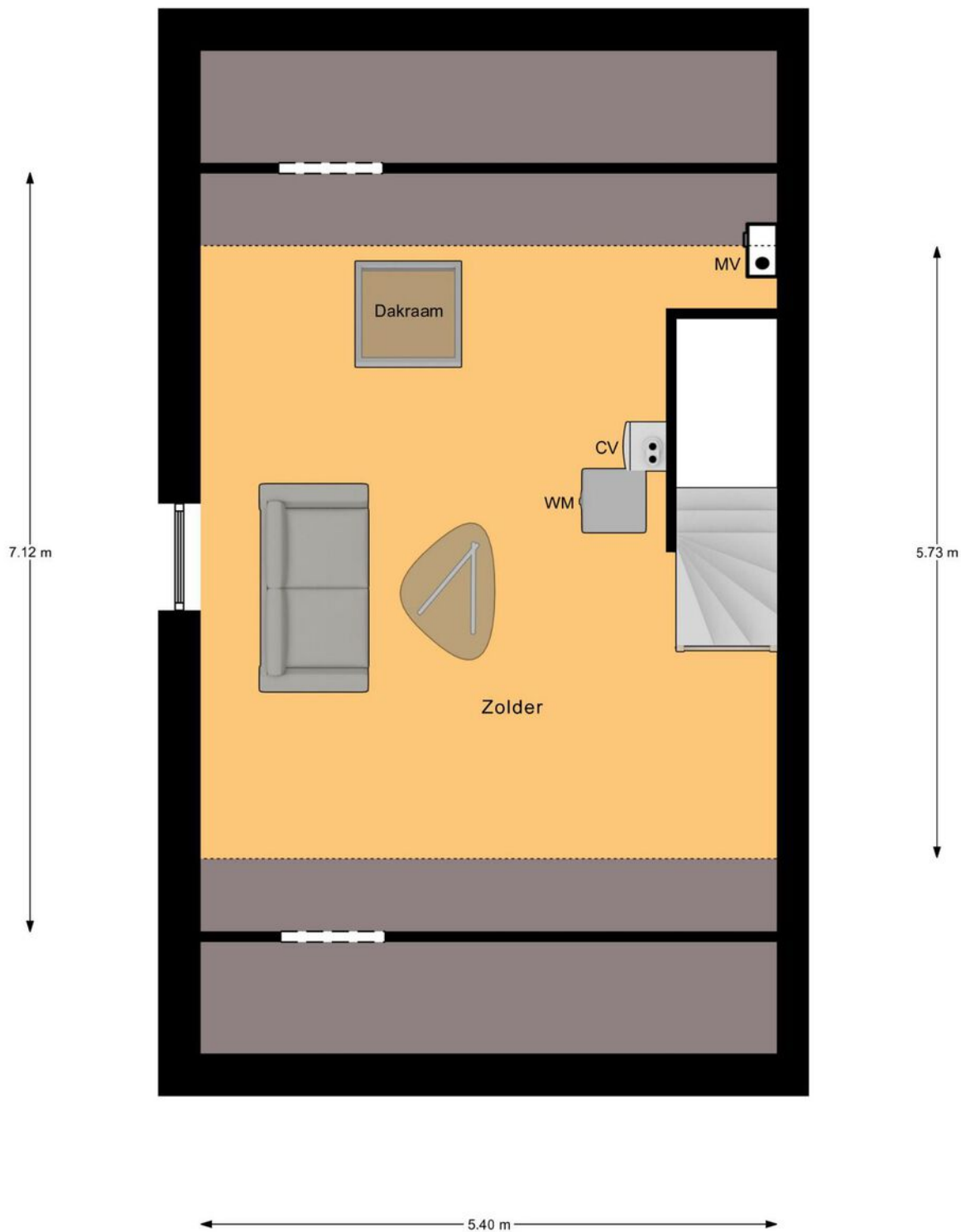


## 1e Verdieping

Deze plattegronden dienen uitsluitend voor promotionele doeleinden, hier kunnen derhalve geen rechten aan worden ontleend.



# Plattegrond

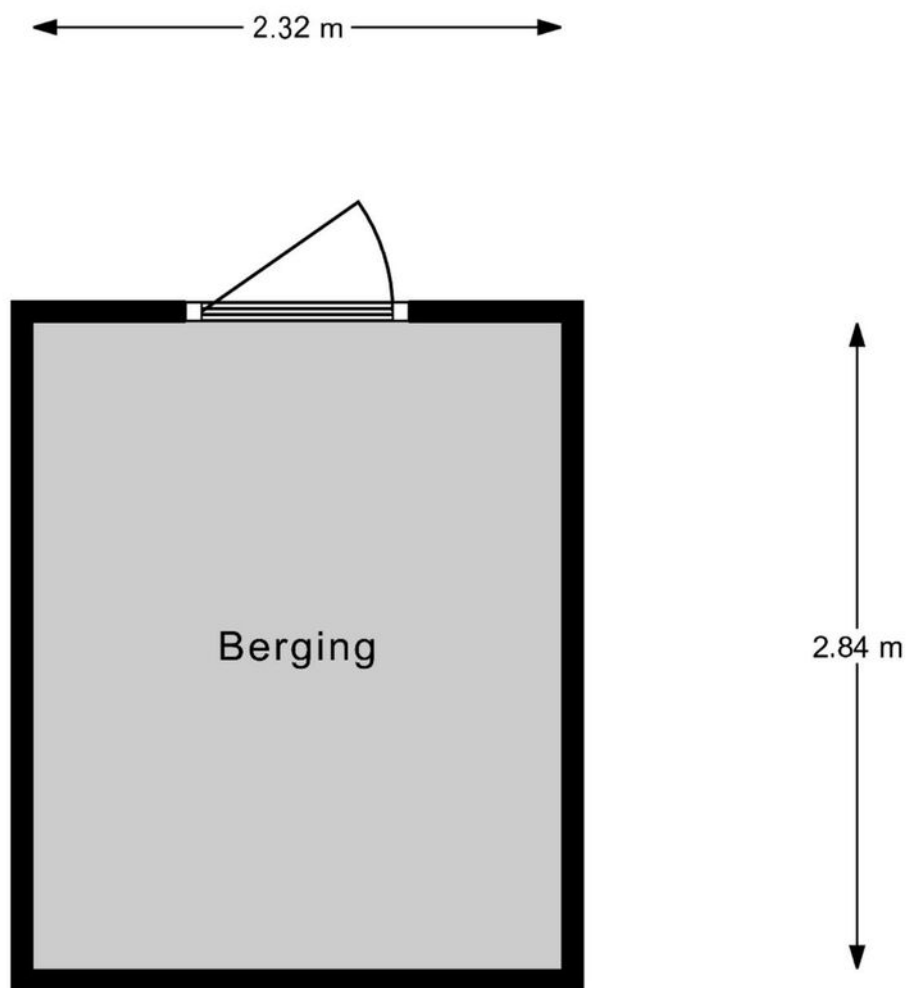


## 2e Verdieping

Deze plattegronden dienen uitsluitend voor promotionele doeleinden, hier kunnen derhalve geen rechten aan worden ontleend.



# Plattegrond



Berging

Deze plattegronden dienen uitsluitend voor promotionele doeleinden, hier kunnen derhalve geen rechten aan worden ontleend.

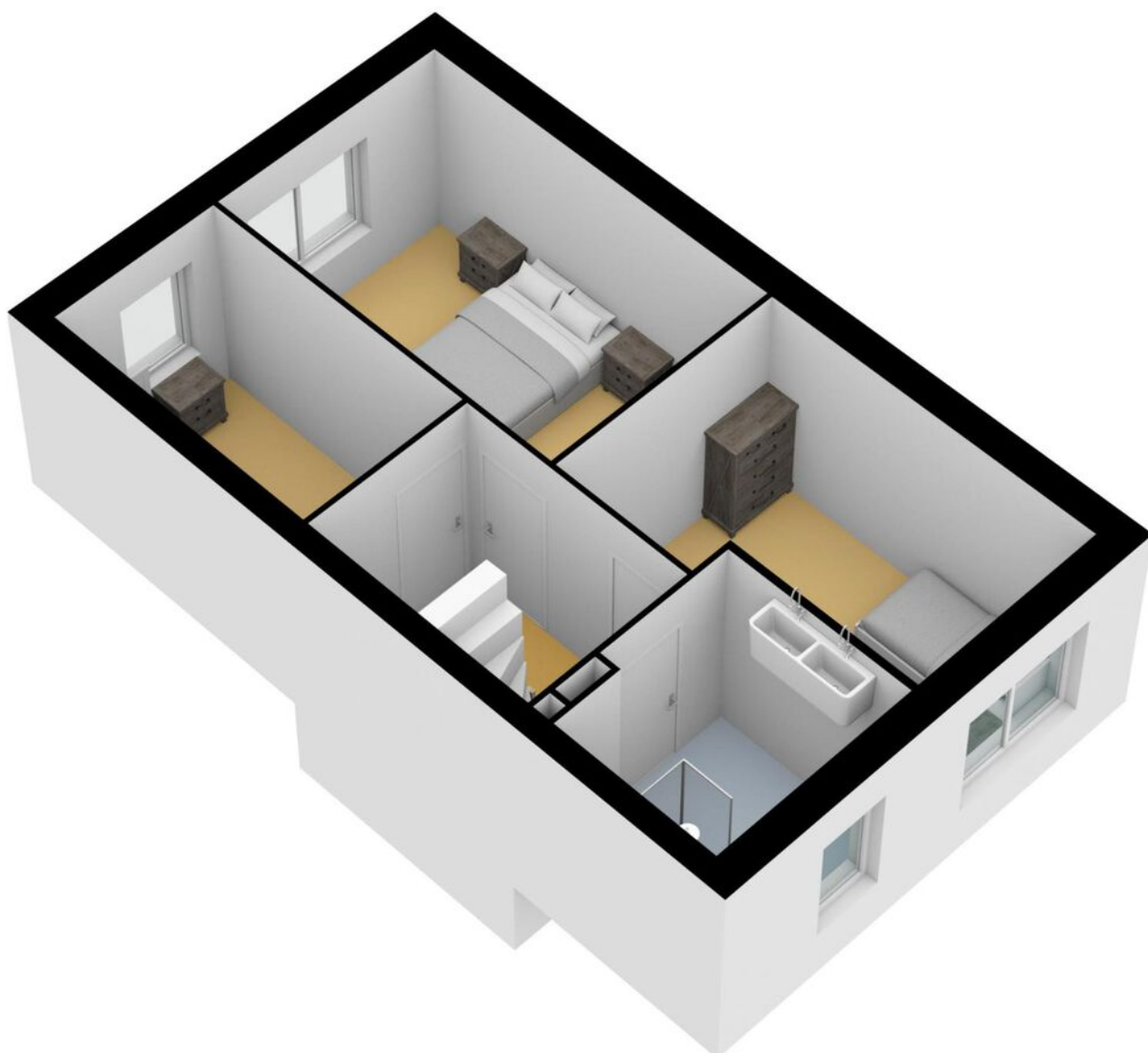


# Plattegrond



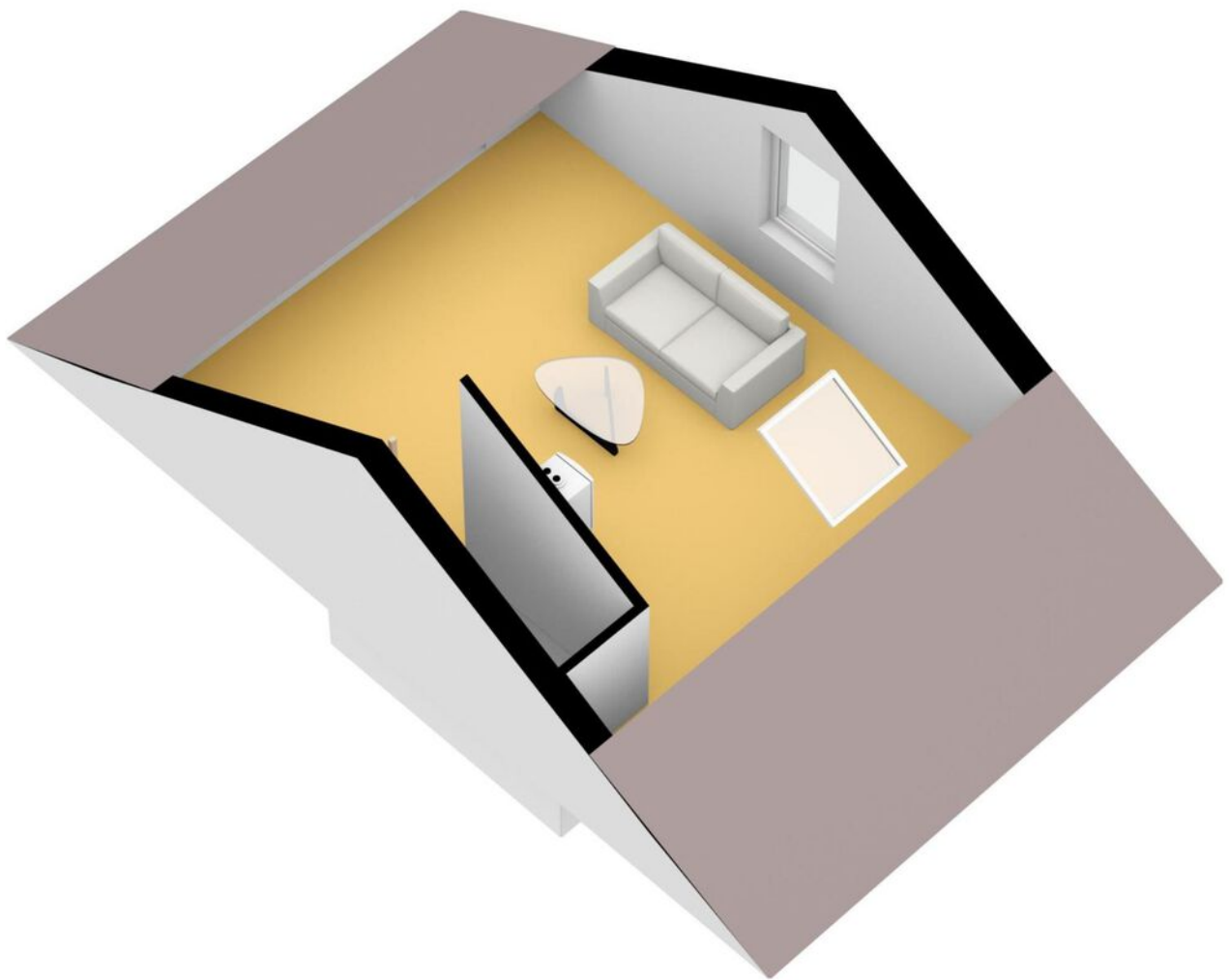


# Plattegrond



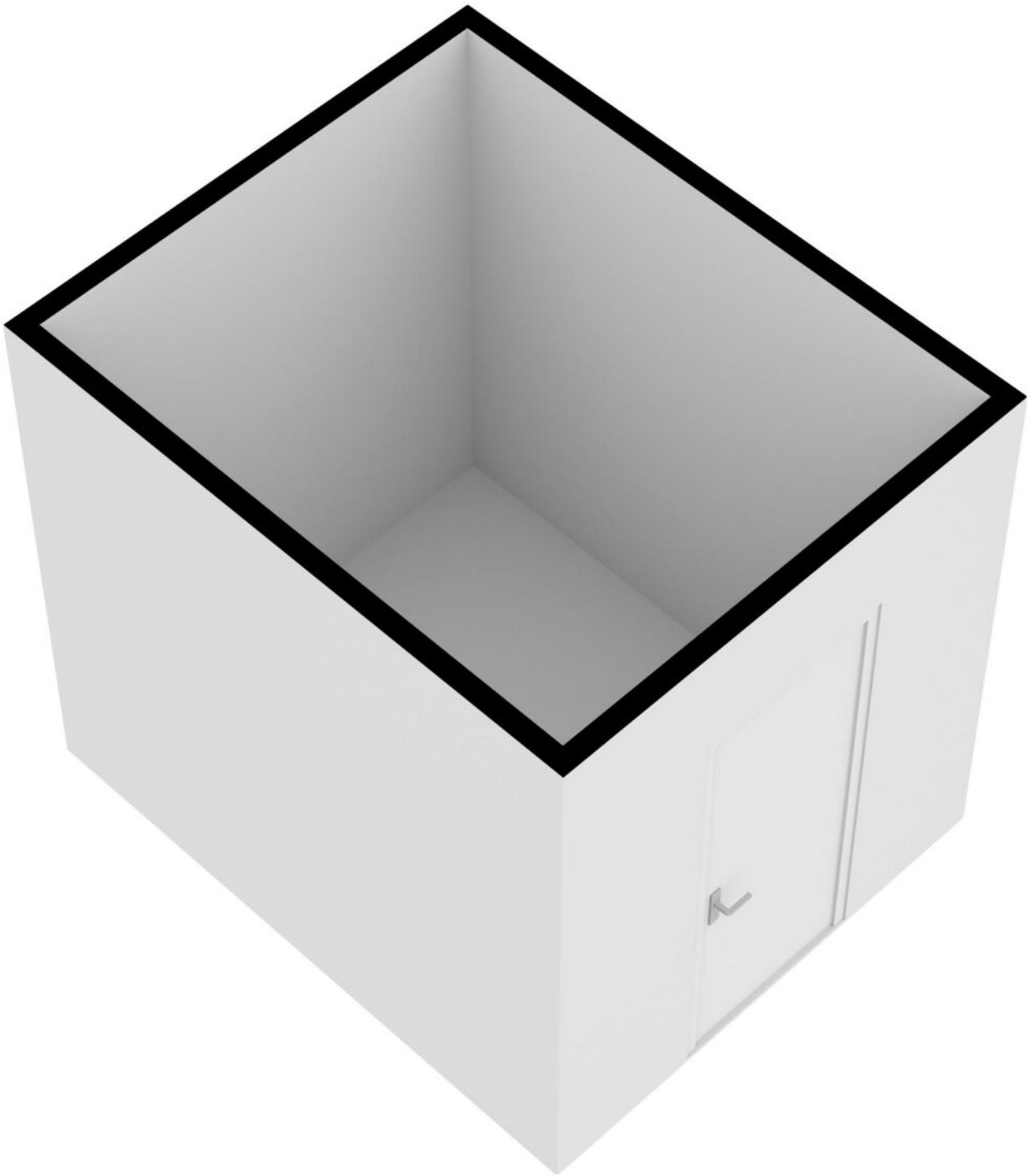


# Plattegrond





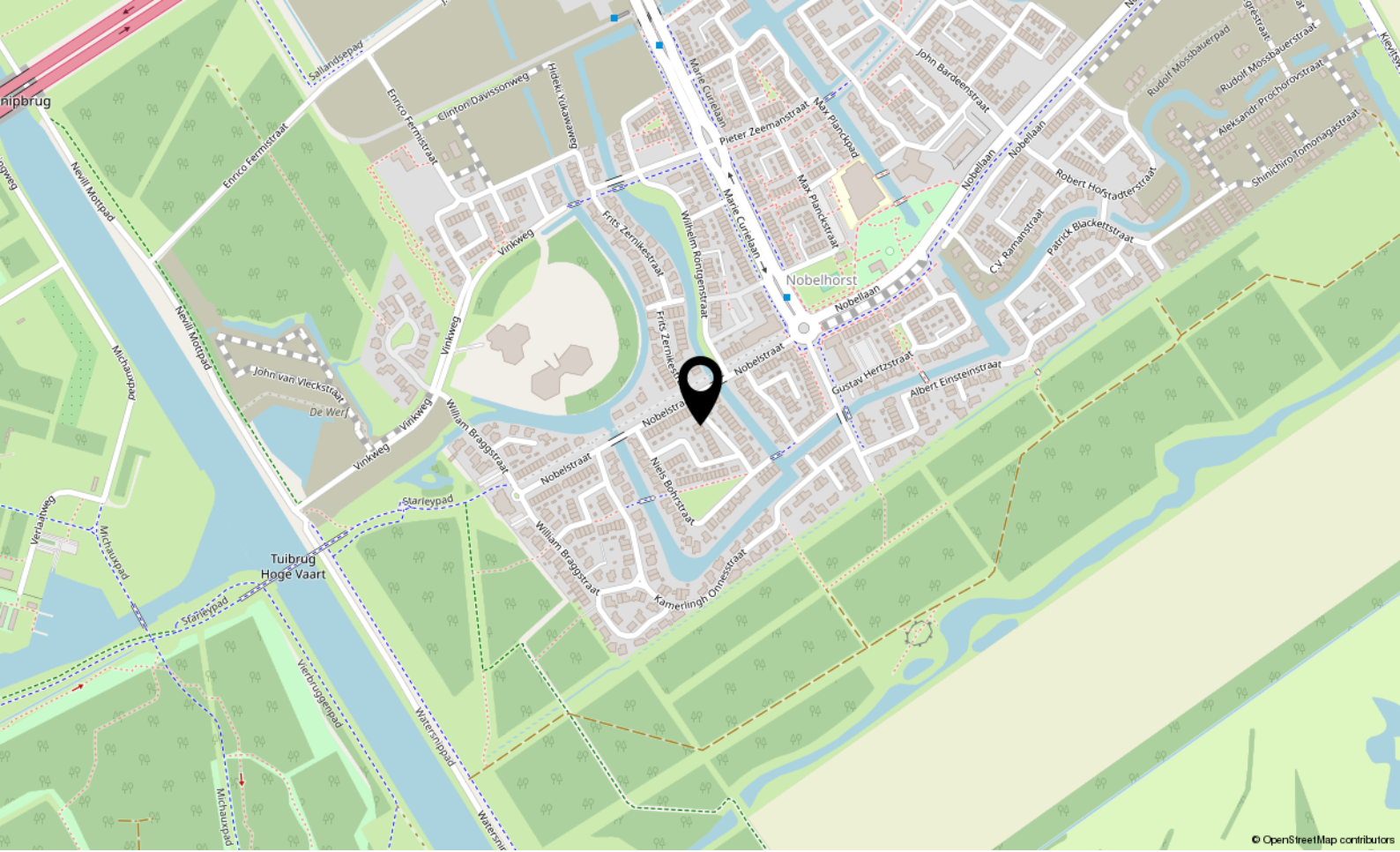
# Plattegrond



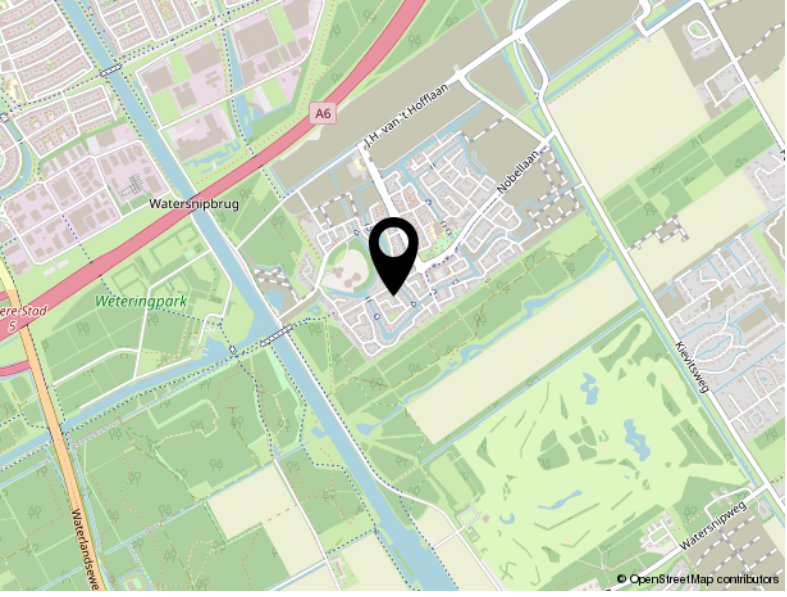




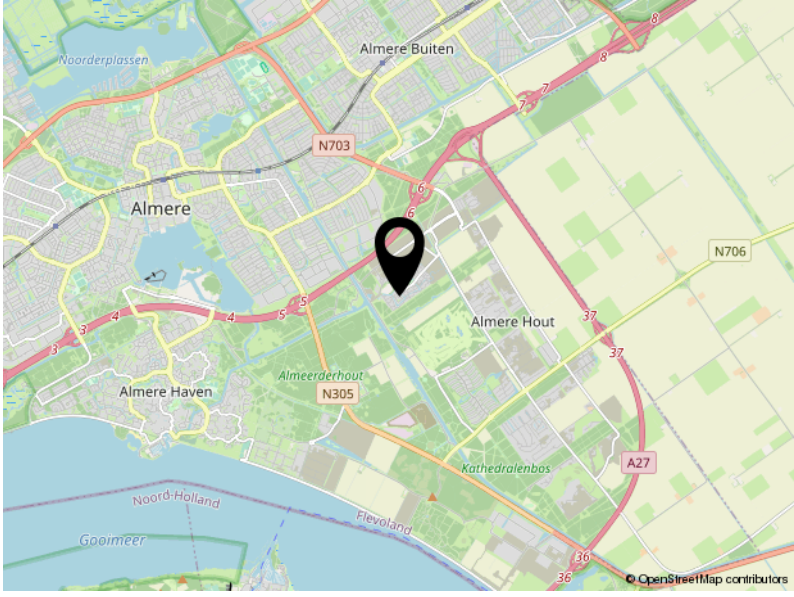




© OpenStreetMap contributors



© OpenStreetMap contributors



© OpenStreetMap contributors

# Locatie

OWEN RICHARDSONSTRAAT 4

Almere



# Lijst van zaken

	Blijft achter	Gaat mee	Ter overname
<b>Woning - Interieur</b>			
(Voorzet) openhaard met toebehoren	X		
Verlichting, te weten			
- opbouwspots/armaturen/lampen/dimmers		X	
- losse (hang)lampen		X	
(Losse)kasten, legplanken, te weten			
-		X	
Raamdecoratie/zonwering binnen, te weten			
- gordijnrails		X	
- overgordijnen		X	
- rolgordijnen	X		
- (losse) horren/rolhorren	X		
Vloerdecoratie, te weten			
- parketvloer	X		
- laminaat	X		
<b>Woning - Keuken</b>			
Keukenblok (met bovenkasten)	X		
Keuken (inbouw)apparatuur, te weten			
- (gas)fornuis	X		
- afzuigkap	X		
- oven	X		
- combi-oven/combimagnetron	X		
- koel-vriescombinatie	X		
- vaatwasser	X		
<b>Woning - Sanitair/sauna</b>			
Toilet met de volgende toebehoren			
- toilet	X		
- toiletrolhouder	X		
- toiletborstel(houder)	X		
- fontein	X		
Badkamer met de volgende toebehoren			

# Lijst van zaken

	Blijft achter	Gaat mee	Ter overname
- douche (cabine/scherm)	X		
- wastafel	X		
- toiletkast	X		
- toilet	X		
- toilethouder	X		
- toiletborstel(houder)	X		
<b>Woning - Exterieur/installaties/veiligheid/ energiebesparing</b>			
(Voordeur)bel	X		
(Veiligheids)sloten en overige inbraakpreventie	X		
Rookmelders	X		
(Klok)thermostaat	X		
Rolluiken	X		
Telefoonaansluiting/internetaansluiting		X	
Zonnepanelen	X		
Warmwatervoorziening, te weten			
- CV-installatie	X		
<b>Tuin - Inrichting</b>			
Tuinaanleg/bestrating	X		
Beplanting	X		
<b>Tuin - Verlichting/installaties</b>			
Buitenverlichting			X
<b>Tuin - Bebouwing</b>			
Tuinhuis/buitenberging	X		
<b>Tuin - Overig</b>			
Overige tuin, te weten			
- (sier)hek	X		





P.J. Oudweg 4 3.11  
1314 CH Almere

+31362300003  
[info@yourstylevastgoed.nl](mailto:info@yourstylevastgoed.nl)  
[www.yourstylevastgoed.nl](http://www.yourstylevastgoed.nl)