



# Azaleastraat 4

**ALMERE**

Vraagprijs € 389.500,- k.k.



+31362300003 | [info@yourstylevastgoed.nl](mailto:info@yourstylevastgoed.nl) | [www.yourstylevastgoed.nl](http://www.yourstylevastgoed.nl)



# Kenmerken & specificaties

Bouwjaar:	1990
Soort:	eengezinswoning
Kamers:	5
Inhoud:	480 m <sup>3</sup>
Woonoppervlakte:	124 m <sup>2</sup>
Perceeloppervlakte:	194 m <sup>2</sup>
Overige inpandige ruimte:	8 m <sup>2</sup>
Gebouwgebonden buitenruimte:	-
Externe bergruimte:	5 m <sup>2</sup>
Verwarming:	c.v.-ketel
Isolatie:	volledig geïsoleerd
Energie label:	C



# Omschrijving

Deze goed onderhouden hoekwoning is maar liefst 9 m diep, 7,3 m breed en biedt veel ruimte. De inpandige garage is omgebouwd tot een gezellige ruime eetkamer. Hierdoor is er een zeer ruime woonkamer ontstaan. Een parkeerplaats op eigen terrein aan de voorkant is eenvoudig te realiseren. Mooie brede zonnige achtertuin op het Zuid-Westen met veel privacy. Deze fraaie woning ligt in één van de mooiste en rustigste plekken in de Bloemenbuurt.

## Ligging

Vanaf deze prachtige ligging loopt u binnen 2 minuten naar het nabijgelegen Meridiaanpark, waar u heerlijk kunt fietsen en wandelen. Via de brug over de Lage Vaart wandelt u binnen een paar minuten in het bos, hier is tevens een manege gevestigd. Doordat er alleen bestemmingsverkeer komt, is dit een zeer rustige straat. Het centrum van Almere-Buiten is op loopafstand. Hier vindt u alle voorzieningen, zoals sportscholen, zwembad, winkels, gezondheidscentrum, kinderopvang, openbaar vervoer, scholen voor lager en middelbaar onderwijs. Tevens zijn de uitvalswegen zoals A6 en A27 op korte afstand bereikbaar.

## Indeling begane grond

Via de zeer ruime voortuin komt u bij de voordeur. In de entreehal bevindt zich het toilet met wandcloset en fonteintje, en deur naar de ruime tweede hal. In deze hal vindt u de meterkast met bergruimte, doorgang naar de fraaie eetkamer, de trap naar de eerste verdieping en de doorgang naar de zeer ruime woonkamer. De eetkamer heeft een ruime trapkast en een grote raampartij voor veel lichtinval.

De ruime gezellige woonkamer met een breedte van 7,3m heeft veel lichtinval door de schuifpui en de raampartij aan de achterzijde. De ruime woonkamer heeft een fraaie open haard met een prachtige schouw. De wanden zijn voorzien van een houten lambrisering en plafondlijsten. Er ligt een massief houten eiken vloer in de woonkamer, eetkamer en de tweede hal.

De L-vormige semi-open keuken aan de voorzijde, biedt veel werk en kastruimte en staat deels in verbinding met de woonkamer. De keuken heeft een landelijke uitstraling met een fraaie tegelvloer, is voorzien van een ruim werkblad, dubbel gasfornuis met afzuigkap, ovens, koelkast, vaatwasser, apothekerskast en carrouselkast.

De sfeervolle achtertuin ligt op het zuidwesten, hier kunt u tot zonsondergang genieten. De elektrische zonwering houdt de woonkamer koel en biedt schaduw op warme dagen. De tuin is onderhoudsarm met sierbestrating en mooie houten schuttingen voor veel privacy. De tuin heeft een houten berging en een achterom.

## 1e etage

Via de fraai beklede trap bereikt u de overloop. De overloop biedt toegang tot 3 slaapkamers en de badkamer. Ook zit hier de vlizotrap naar de zolderverdieping. Op deze etage zie je goed de diepte van 9 meter en de breedte van ruim 7 meter terug. De hoofdslaapkamer is voorzien van airco, de tweede slaapkamer heeft een grote kastenwand met veel bergruimte. Op deze verdieping ligt een mooie houten lamelparketvloer. De gezellige badkamer, met een raam voor daglicht en frisse lucht, is voorzien van mooie tegels tot aan het plafond, een ruim hoekbad met whirlpool, 2 wastafels met spiegels en bergruimte, wandcloset en ruimte voor hoekbad met whirlpool, 2 wastafels met spiegels en bergruimte, wandcloset en ruimte voor

wasmachine en droger.

#### Zolderverdieping

Deze etage is te bereiken via een houten vlizotrap en heeft veel bergruimte. Verder bevindt zich hier de CV ketel (Vaillant VHR combiketel 2018).

#### Bijzonderheden

- Woning is 9 meter diep en 7,3 meter breed
- Zeer rustige straat aan de rand van de Bloemenbuurt
- Woonoppervlakte 124 m<sup>2</sup>
- Perceeloppervlakte 194 m<sup>3</sup>
- Parkeren op eigen terrein is eenvoudig te realiseren
- Veel groen en voorzieningen
- Uitstekend onderhouden
- Buitenkant geschilderd 2021 achter 2022 voorkant
- Open haard kan eenvoudig omgebouwd worden naar gas
- Brede zonnige achtertuin zuidwesten met achterom
- Bouwjaar 1991
- Oplevering in overleg

























# Plattegrond



Begane Grond

Deze plattegronden dienen uitsluitend voor promotionele doeleinden, hier kunnen derhalve geen rechten aan worden ontleend.



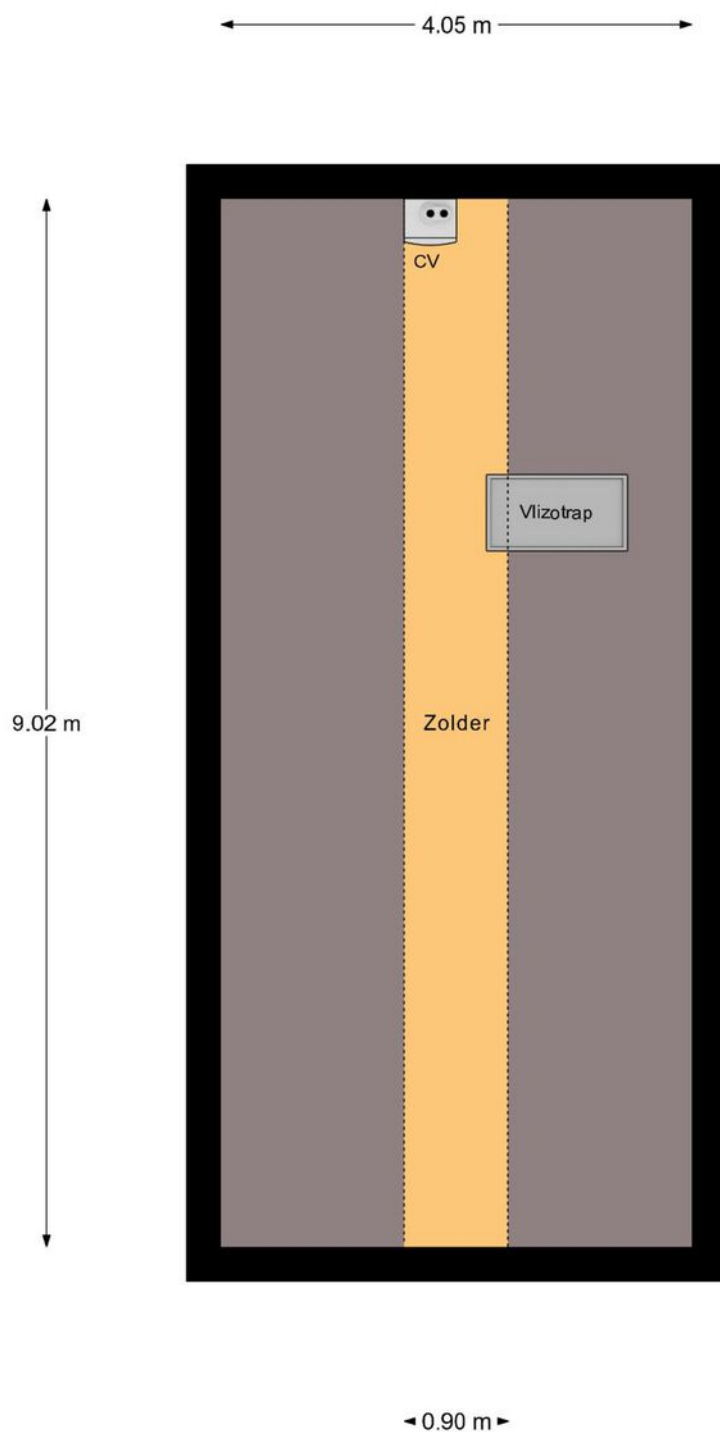
# Plattegrond



1e Verdieping

Deze plattegronden dienen uitsluitend voor promotionele doeleinden, hier kunnen derhalve geen rechten aan worden ontleend.

# Plattegrond



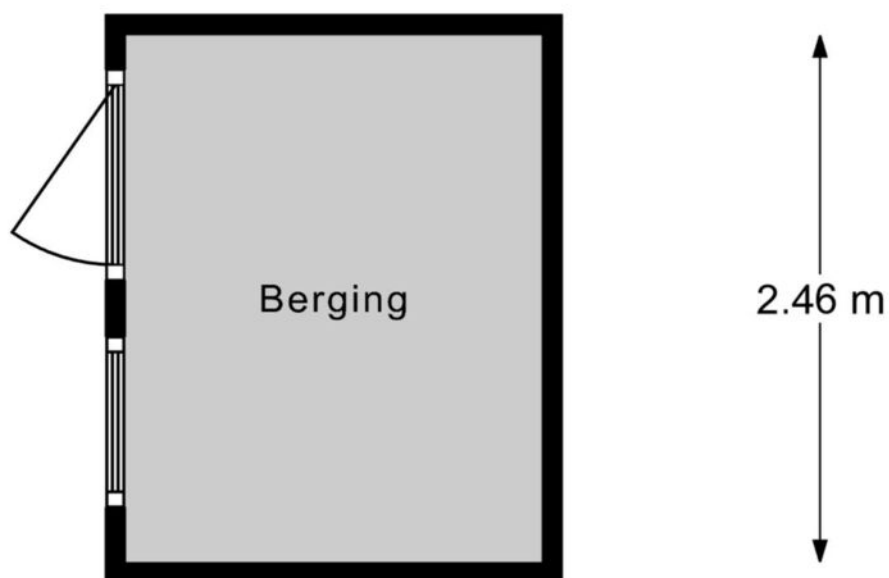
2e Verdieping

Deze plattegronden dienen uitsluitend voor promotionele doeleinden, hier kunnen derhalve geen rechten aan worden ontleend.



# Plattegrond

← 1.94 m →



Berging

Deze plattegronden dienen uitsluitend voor promotionele doeleinden,  
hier kunnen derhalve geen rechten aan worden ontleend.

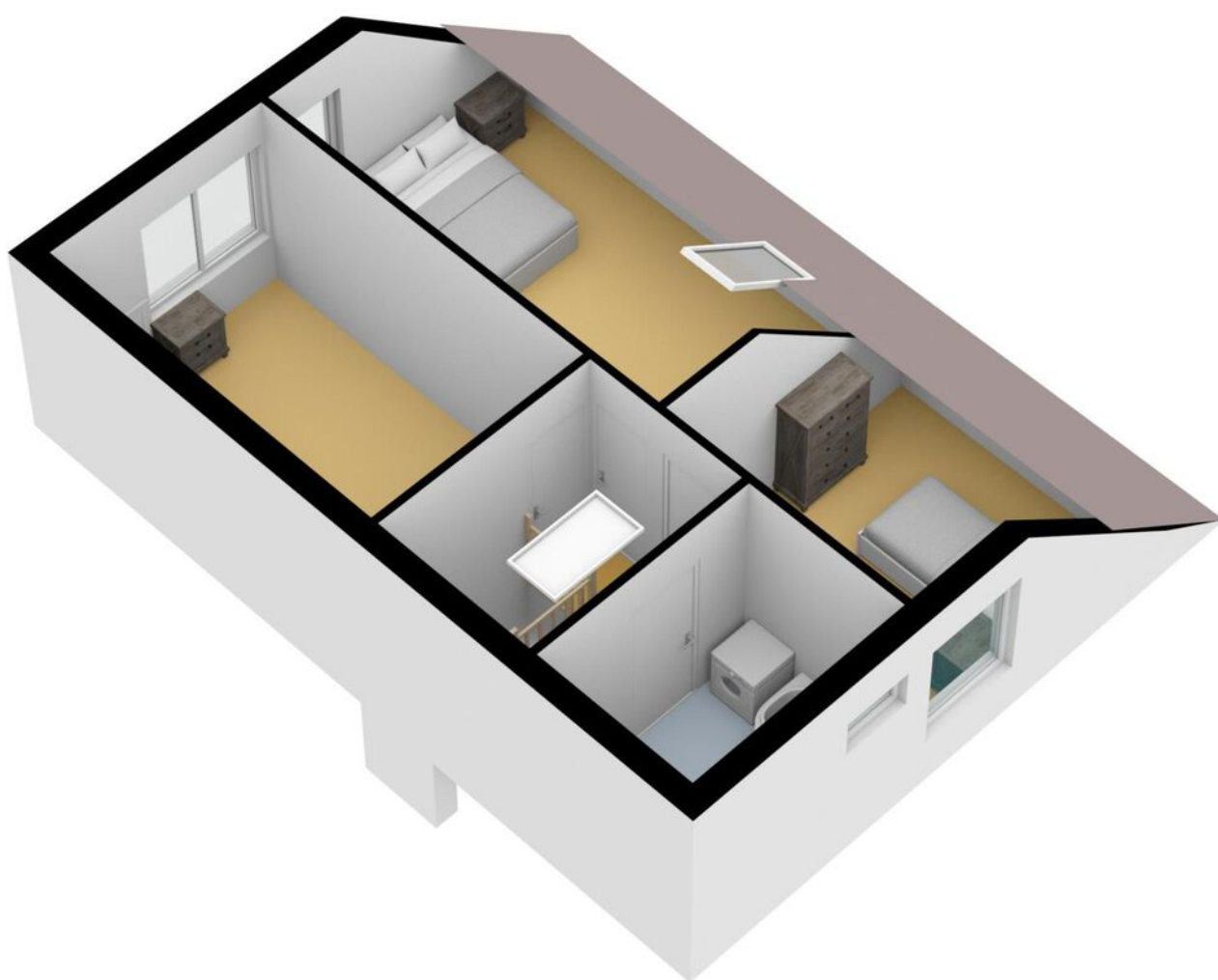


# Plattegrond

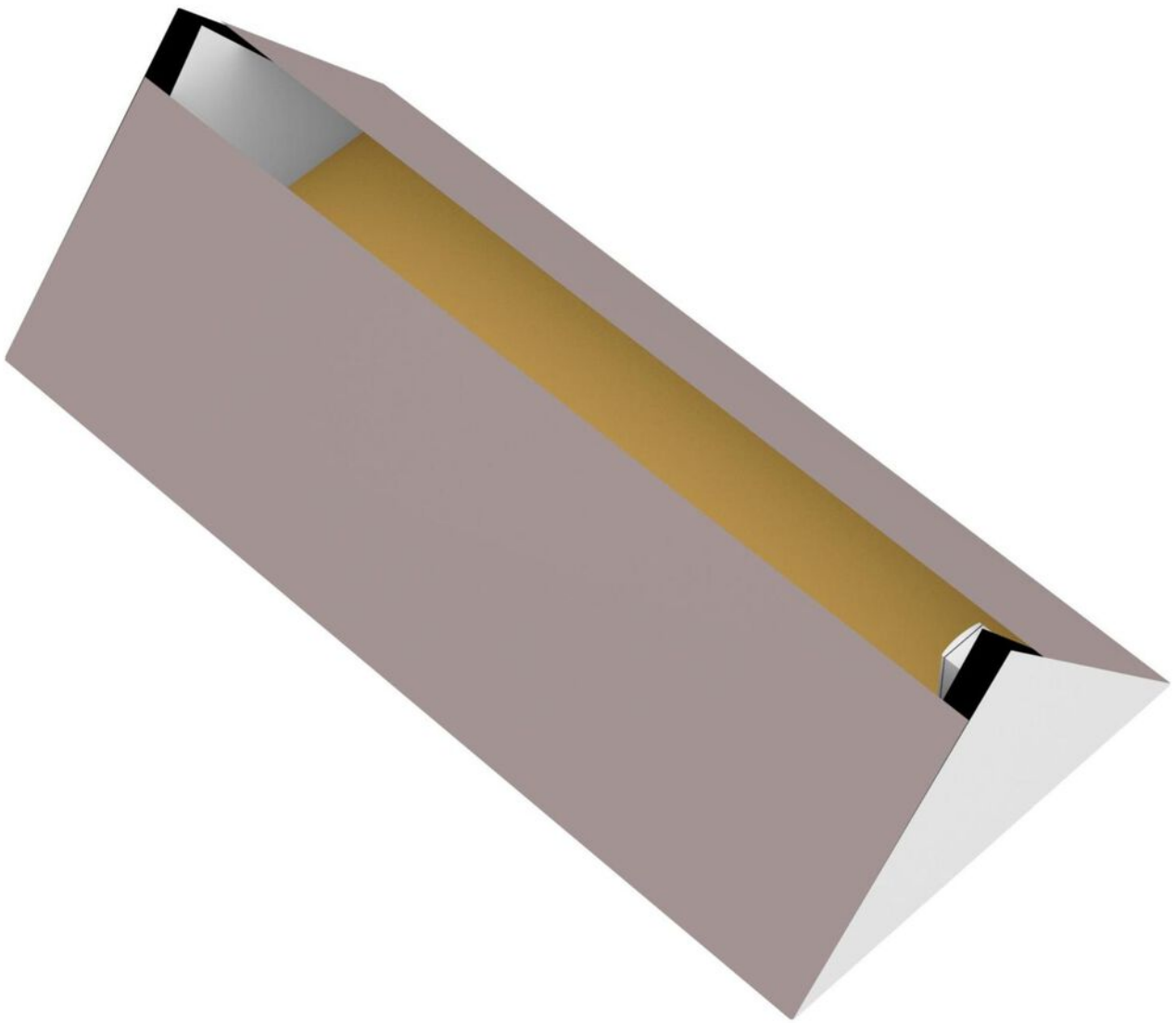




# Plattegrond



# Plattegrond






# Kadastrale kaart

Kadastrale kaart

Uw referentie: ---

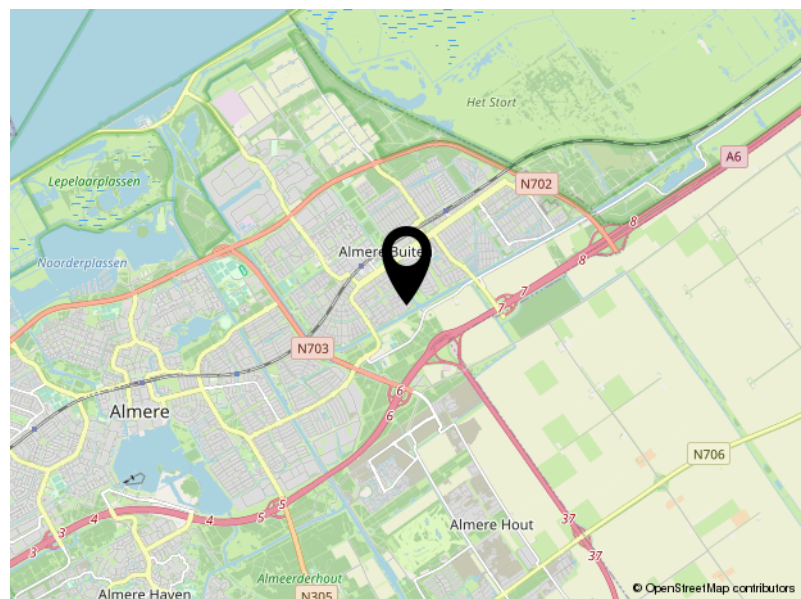
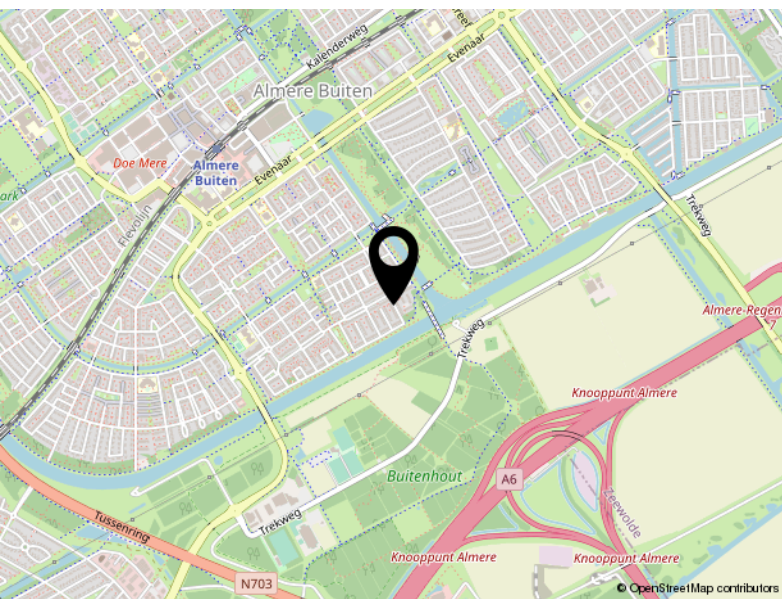
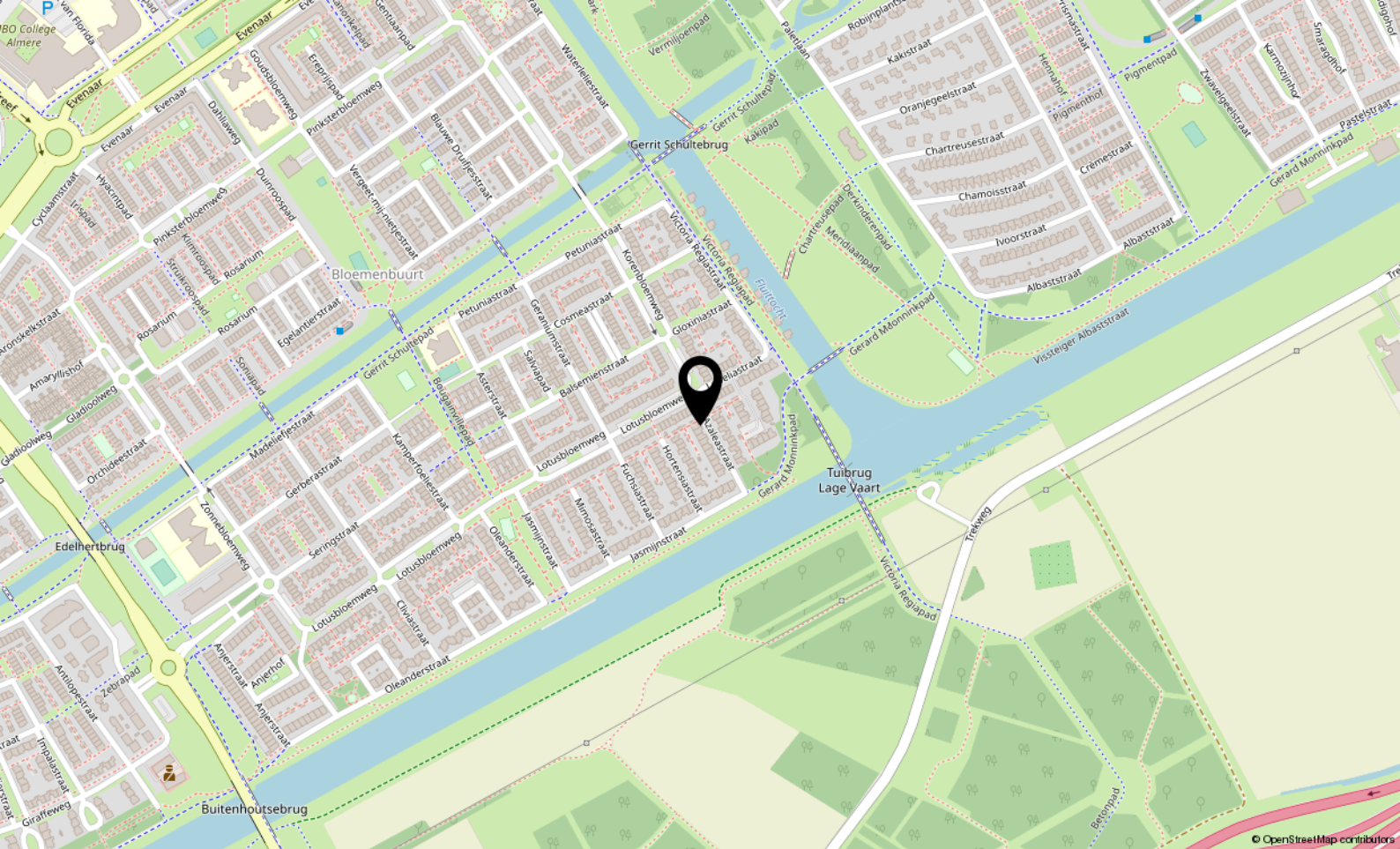


0 5 10 15 20 25m

<b>12345</b>	Deze kaart is noordgericht	Schaal 1: 500	
<b>25</b>	Perceelnummer	Kadastrale gemeente Almere	
—	Huisnummer	Sectie N	
—	Vastgestelde kadastrale grens	Perceel 4361	
—	Voorlopige kadastrale grens		
—	Administratieve kadastrale grens		
—	Bebouwing		

Voor een eensluitend uittreksel, geleverd op 17 juli 2023  
De bewaarder van het kadaster en de openbare registers

Aan dit uittreksel kunnen geen betrouwbare maten worden ontleend.  
De Dienst voor het kadaster en de openbare registers behoudt zich de intellectuele eigendomsrechten voor, waaronder het auteursrecht en het databankenrecht.



# Locatie

AZALEASTRAAT 4

Almere





P.J. Oudweg 4 3.11  
1314 CH Almere

+31362300003  
[info@yourstylevastgoed.nl](mailto:info@yourstylevastgoed.nl)  
[www.yourstylevastgoed.nl](http://www.yourstylevastgoed.nl)