



Volkerakpad 11

ALMERE

Vraagprijs € 395.000,- k.k.



+31362300003 | info@yourstylevastgoed.nl | www.yourstylevastgoed.nl



Kenmerken & specificaties

Bouwjaar:	1984
Soort:	eengezinswoning
Kamers:	4
Inhoud:	345 m ³
Woonoppervlakte:	99 m ²
Perceeloppervlakte:	123 m ²
Overige inpandige ruimte:	-
Gebouwwgebonden buitenruimte:	-
Externe bergruimte:	8 m ²
Verwarming:	stadsverwarming
Isolatie:	volledig geïsoleerd
Energie label:	A

Omschrijving

**Op zoek naar een fijne gezinswoning in de geliefde en kindvriendelijke Waterwijk?
Deze ideaal gelegen woning is perfect voor starters en (toekomstige) gezinnen!**

Met 3 slaapkamers, een moderne keuken en fijne badkamer heb je hier alles wat je nodig hebt. Daarbovenop geniet je hier ook nog eens van een open haard in de woonkamer en een overkapping in de tuin.

De woning is volledig geïsoleerd en voorzien van stadsverwarming. Je beschikt hier dan ook over energielabel A.

Deze locatie is ideaal. Gelegen aan een rustig voet- en fietspad met op 80 meter afstand bushalte Waterwijk West, een supermarkt om de hoek, de Leeghwaterplas en meerdere kinderopvang en scholen in de buurt.

We zetten de belangrijkste kenmerken van de woning voor je op een rij. Ben je nieuwsgierig en wil je komen kijken? Neem contact op voor een bezichtiging, we laten je graag alles zien.

Kenmerken

- Tussenwoning
- Bouwjaar 1984
- Energielabel A, volledig geïsoleerd en voorzien van stadsverwarming
- Woonoppervlak ca. 99m²
- 3 ruime slaapkamers
- Moderne badkamer met wastafel, inloopdouche en toilet
- Bergkast op de overloop
- Uitgebreide en moderne keuken voorzien van inbouwapparatuur waaronder een koelkast, vriezer, inductiekookplaat, afzuigkap, oven, magnetron en vaatwasser
- Op loop- en fietsafstand van supermarkt, bushalte, kinderopvang, scholen en de Leeghwaterplas
- Perfecte verbinding met openbaar vervoer en uitvalswegen A6 richting o.a. Amsterdam/ Utrecht/Lelystad
- Op korte afstand van Almere Centrum met restaurants, horeca en diverse winkels
- Oplevering in overleg

Omgeving

Een toplocatie in een groene, rustige en (kind)vriendelijke buurt. Alles wat je zoekt voor de dagelijkse gang van zaken vind je hier op loop- en fietsafstand. Binnen 1 minuut lopen sta je in de supermarkt en op 3 minuten lopen vind je de kinderopvang, basisschool en bushalte.

De Leeghwaterplas ligt nagenoeg voor de deur. Je kunt hier heerlijk (hard)lopen door de bosrijke rand. Verder vind je in de directe omgeving horeca, kapsalons, sportfaciliteiten en diverse (woon)winkels bij de Markerkant. Met nog geen 10 minuten fietsen ben je bij Station Almere-Stad waar je de bus/trein pakt richting Lelystad/Amsterdam en in de binnenstad een terrasje pakt of kan winkelen.









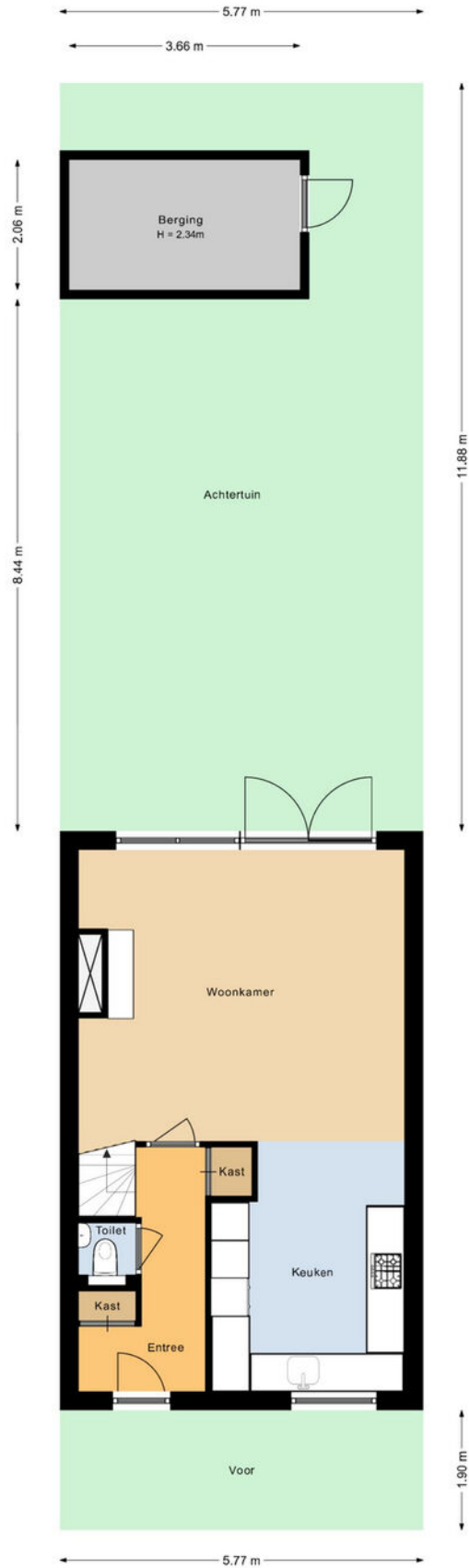




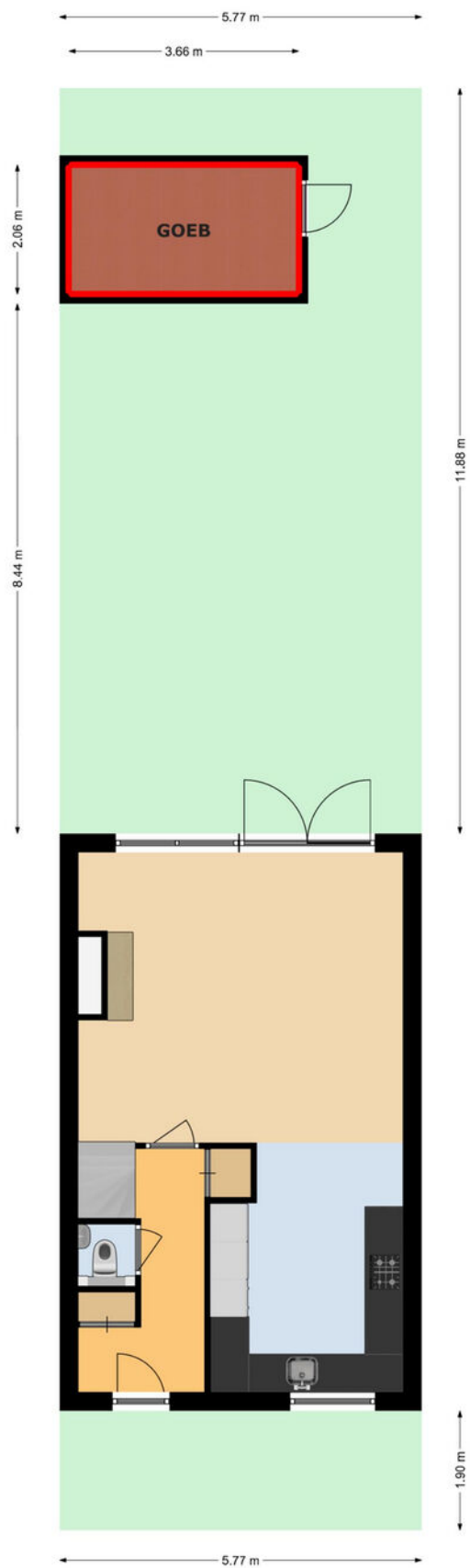




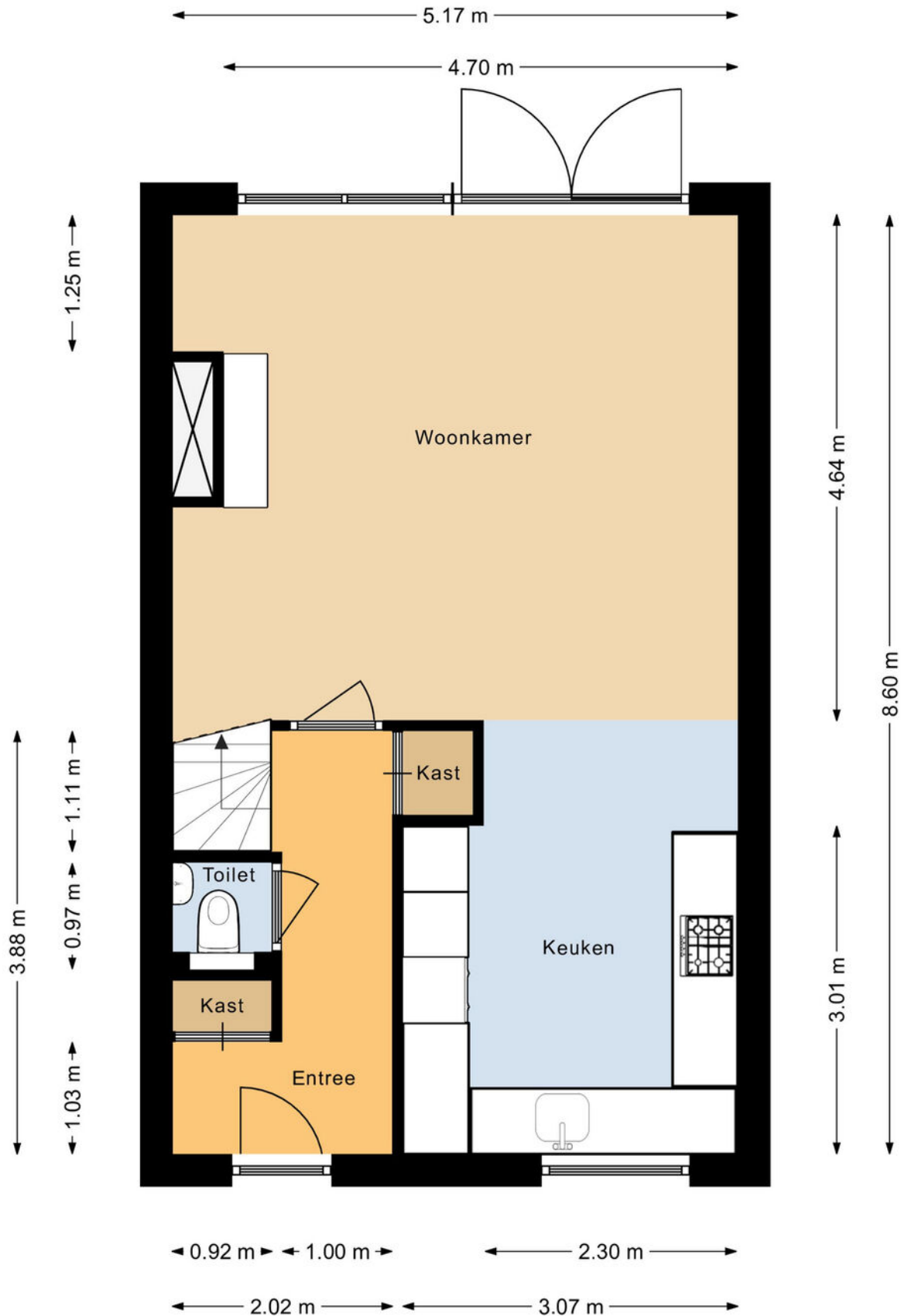
Plattegrond



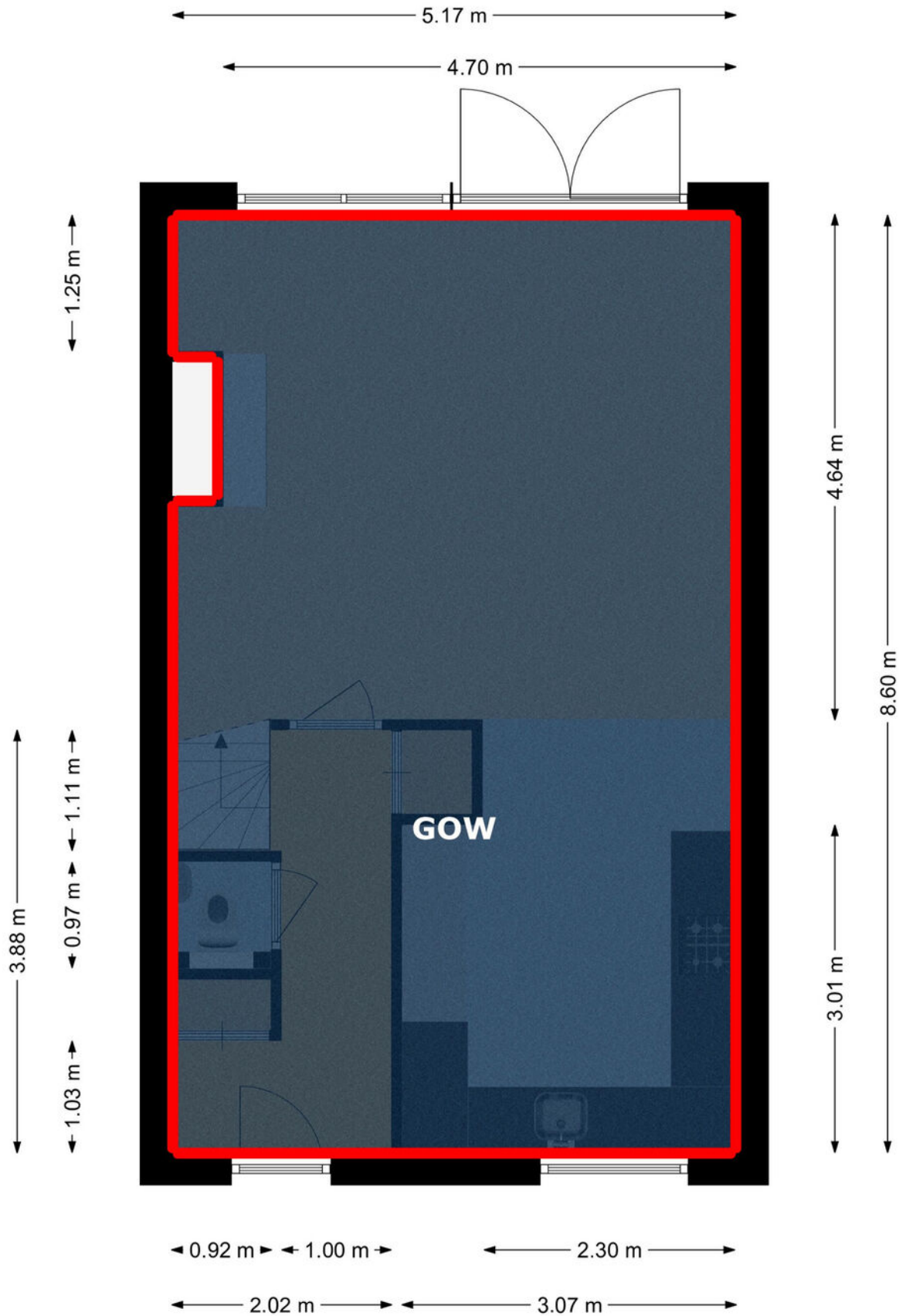
Plattegrond



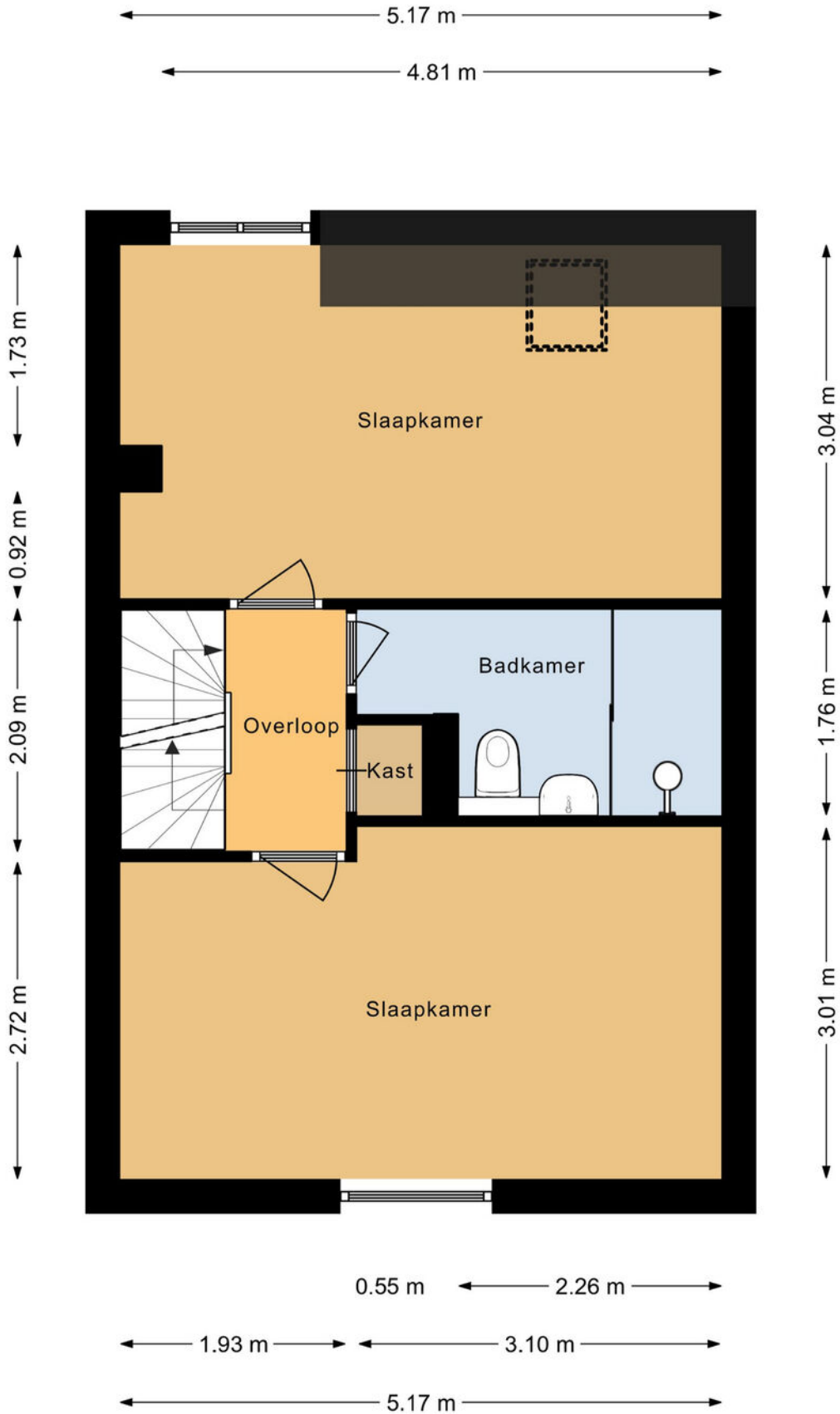
Plattegrond



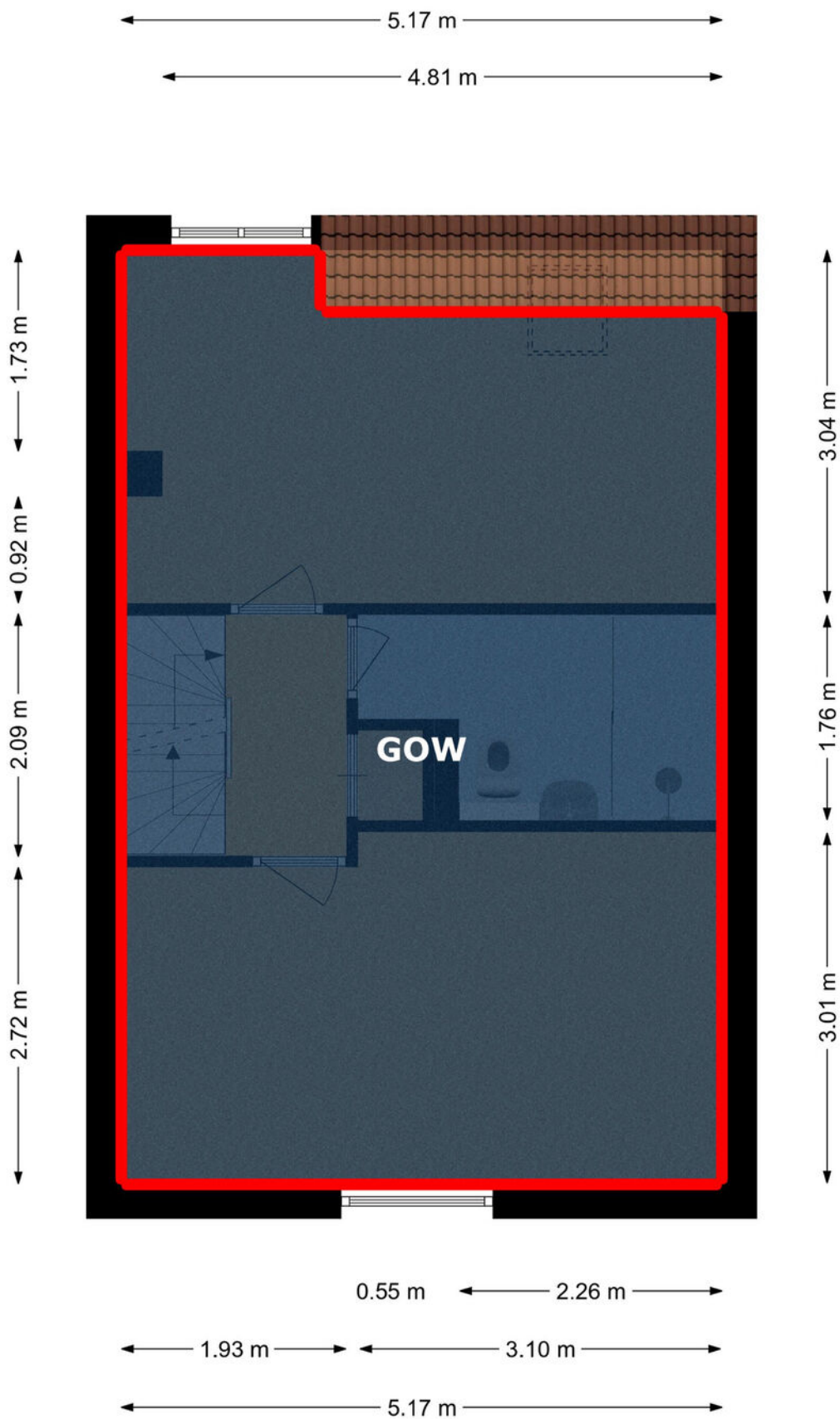
Plattegrond



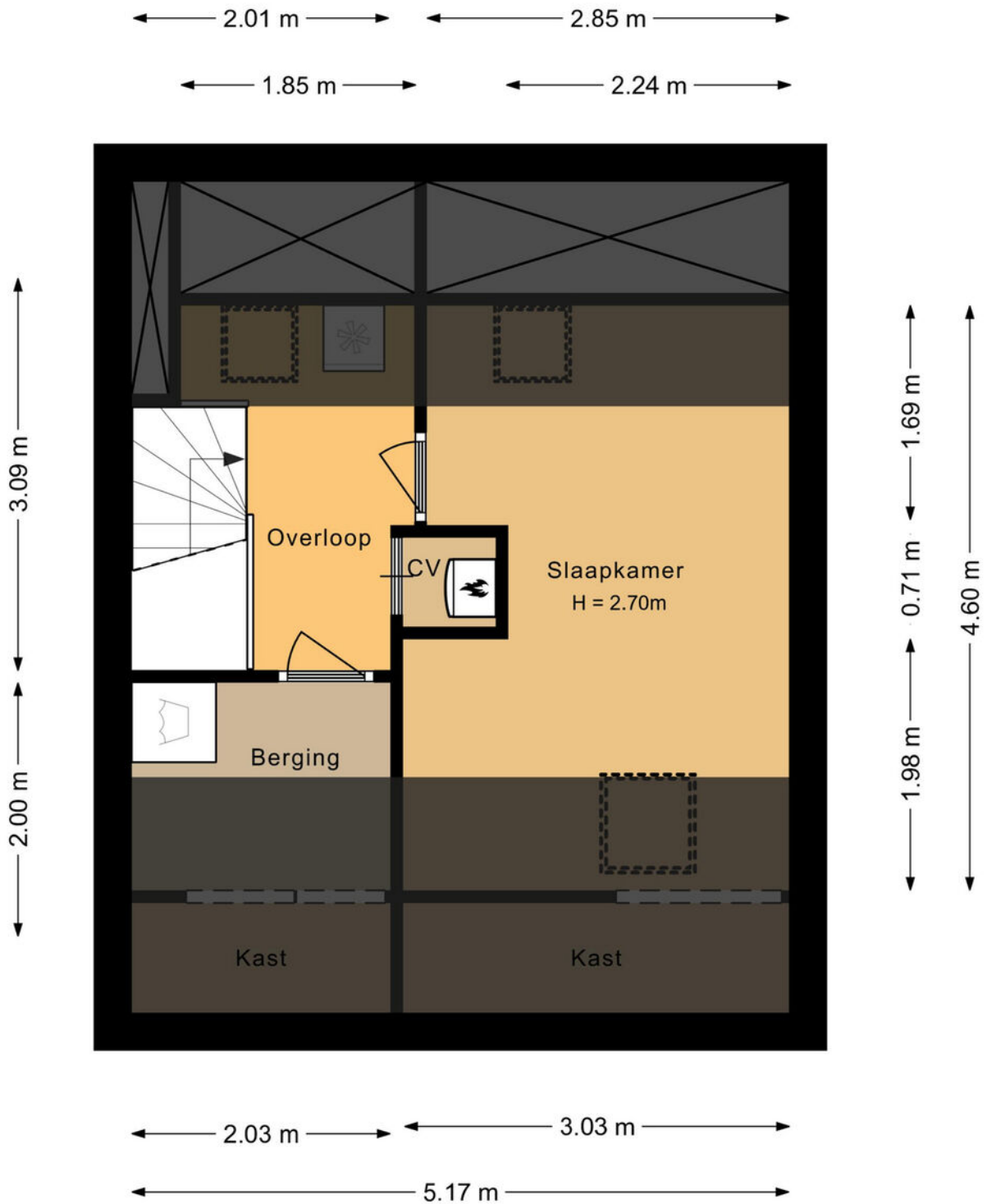
Plattegrond



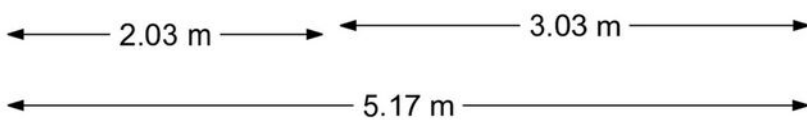
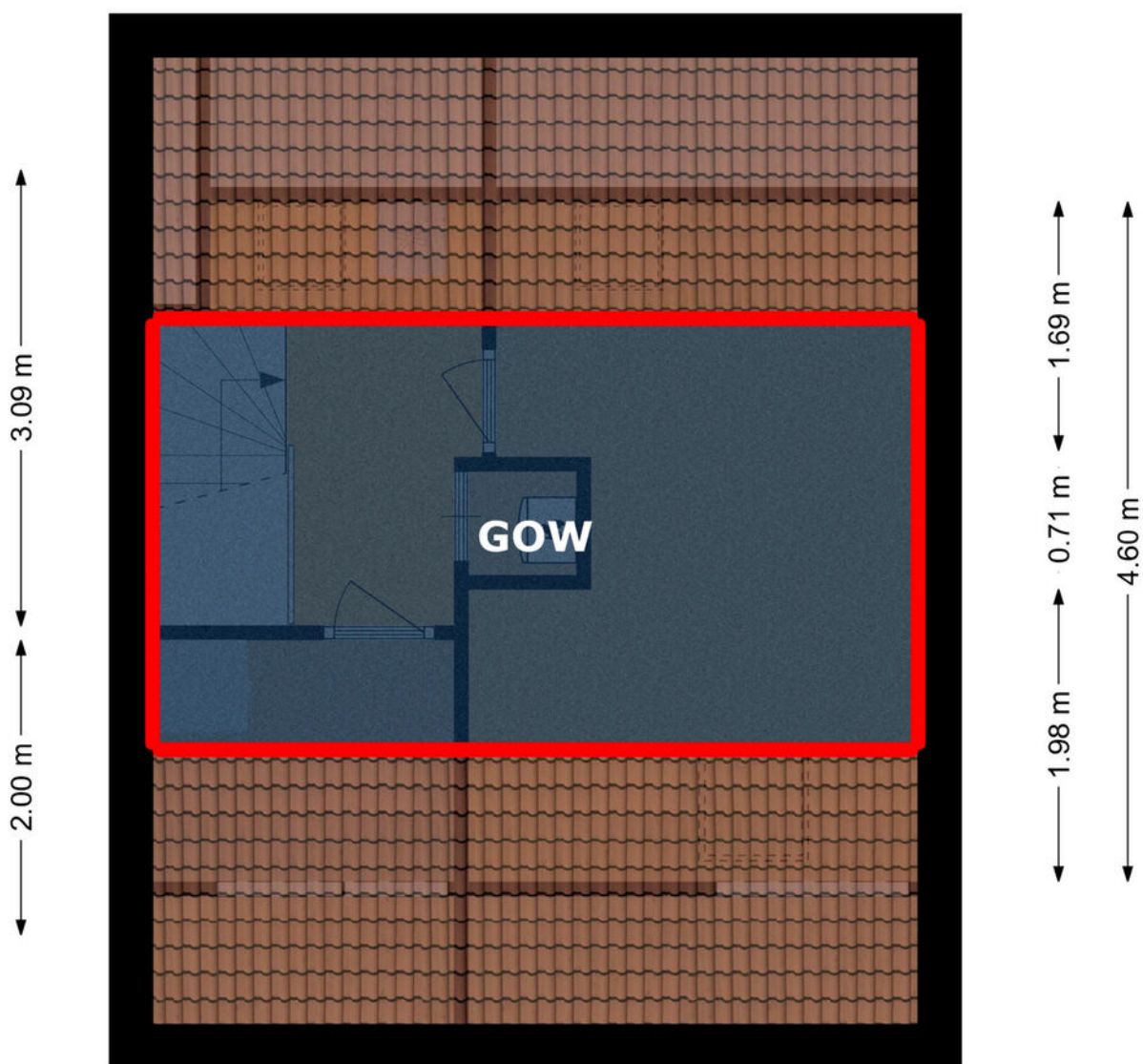
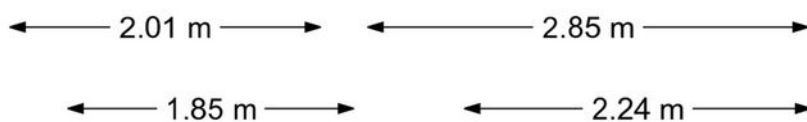
Plattegrond



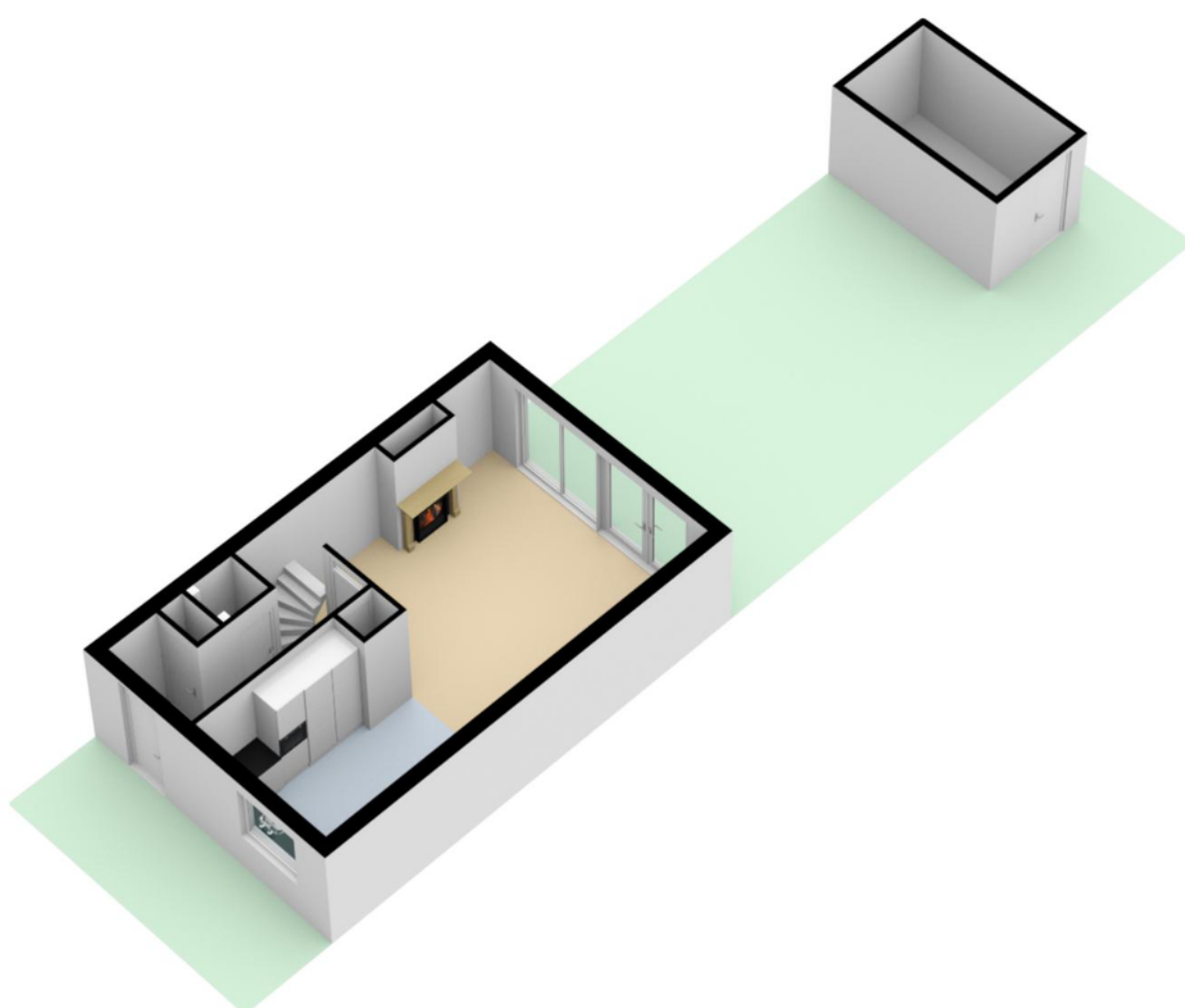
Plattegrond



Plattegrond



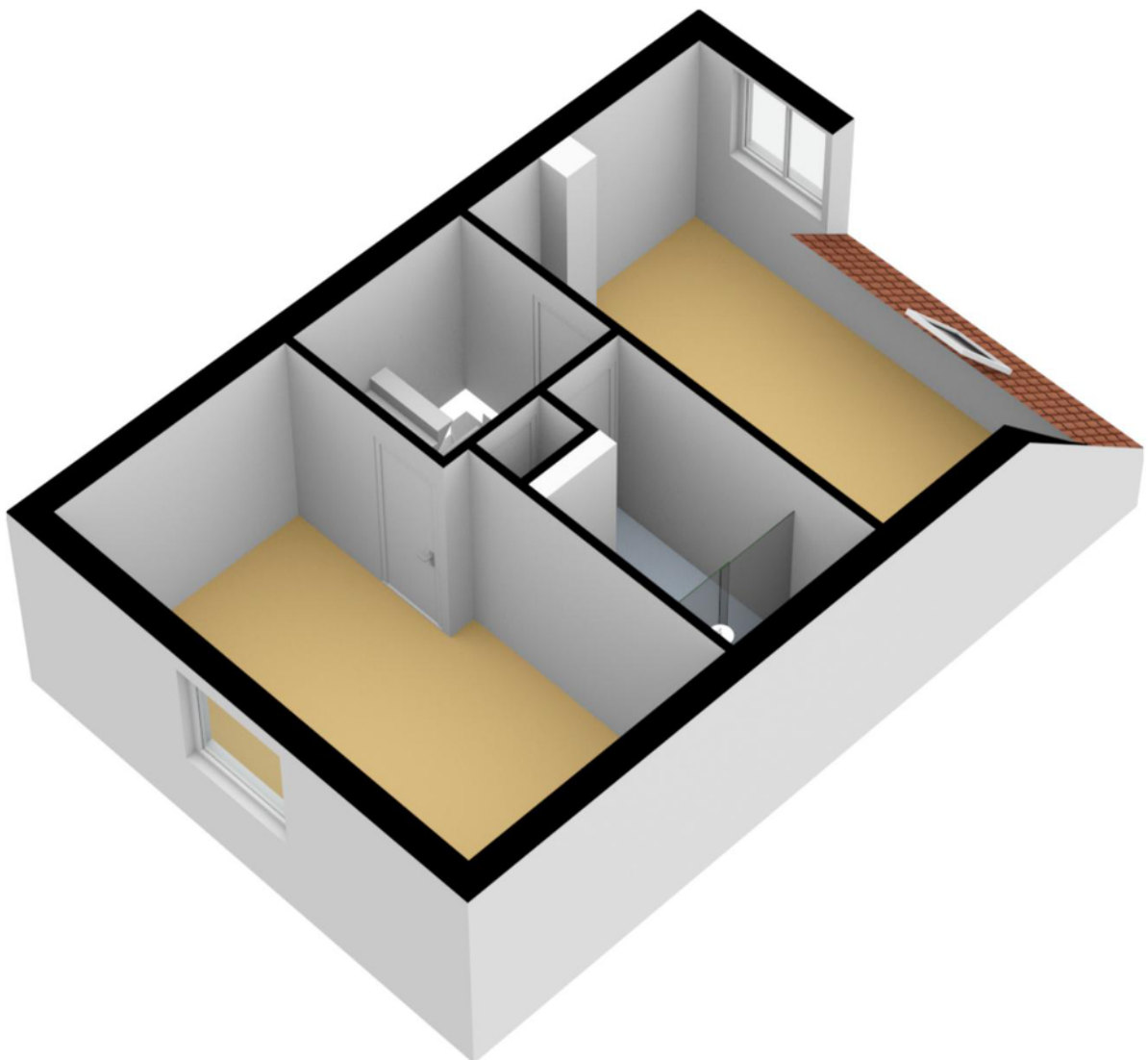
Plattegrond



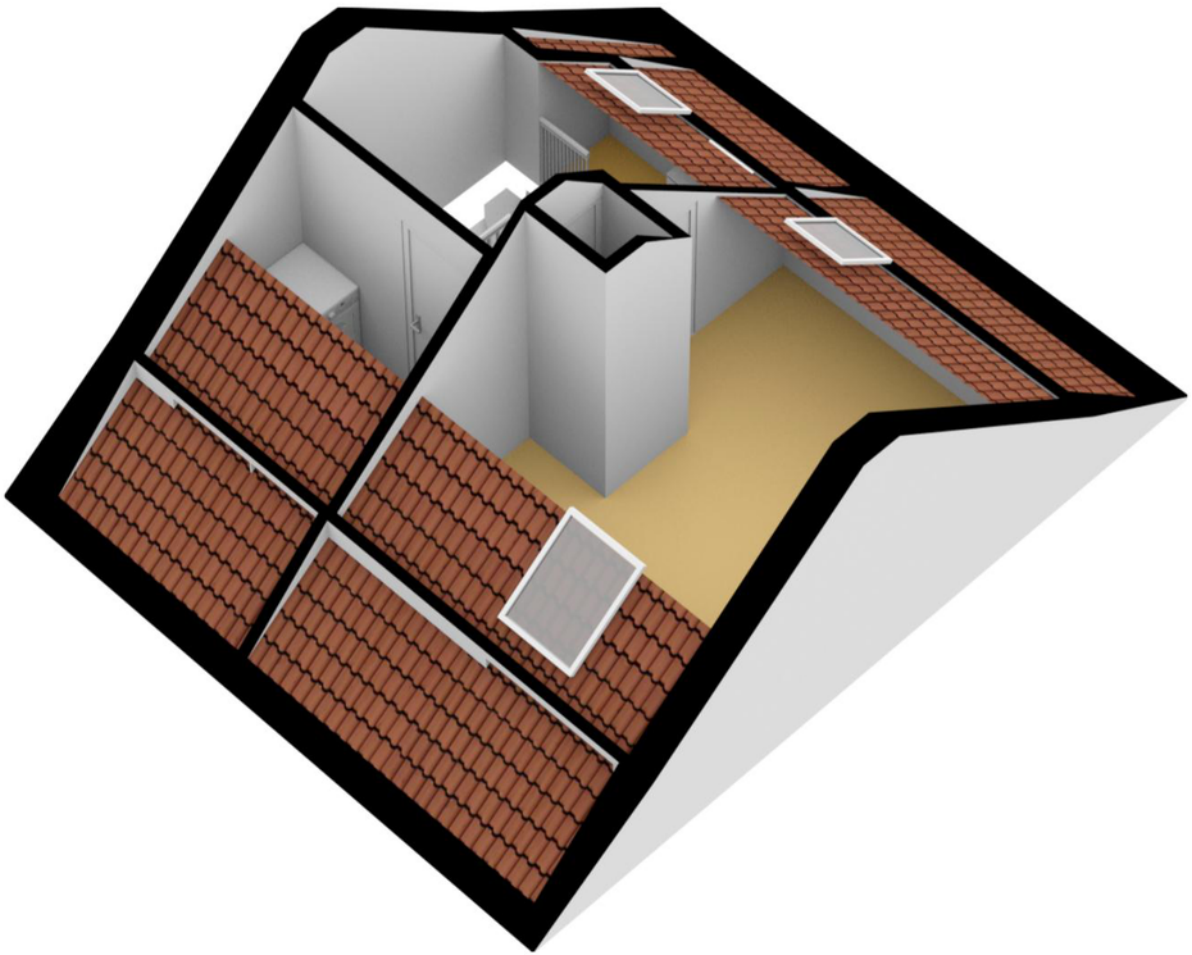
Plattegrond



Plattegrond



Plattegrond




Kadastrale kaart

Kadastrale kaart

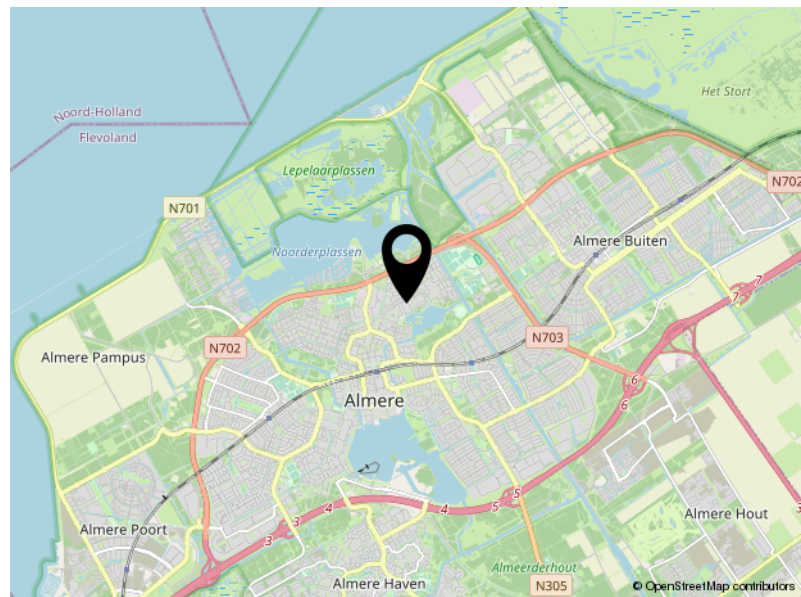
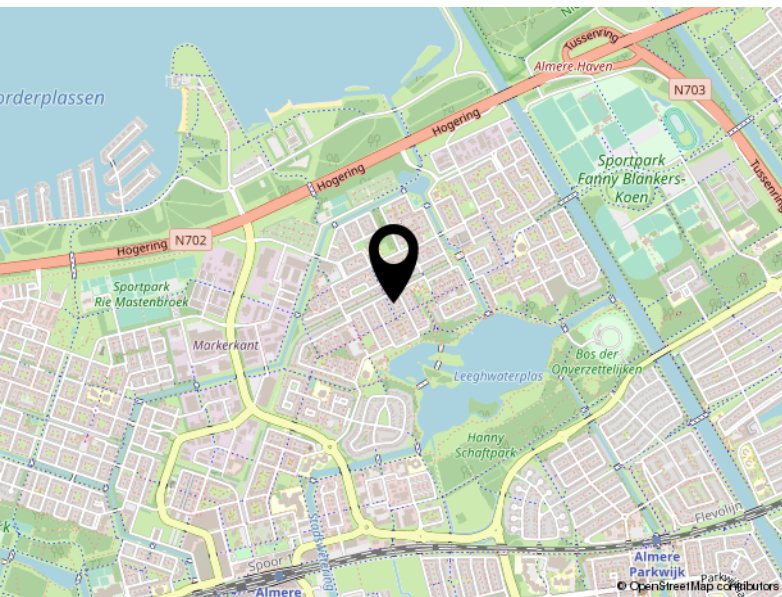
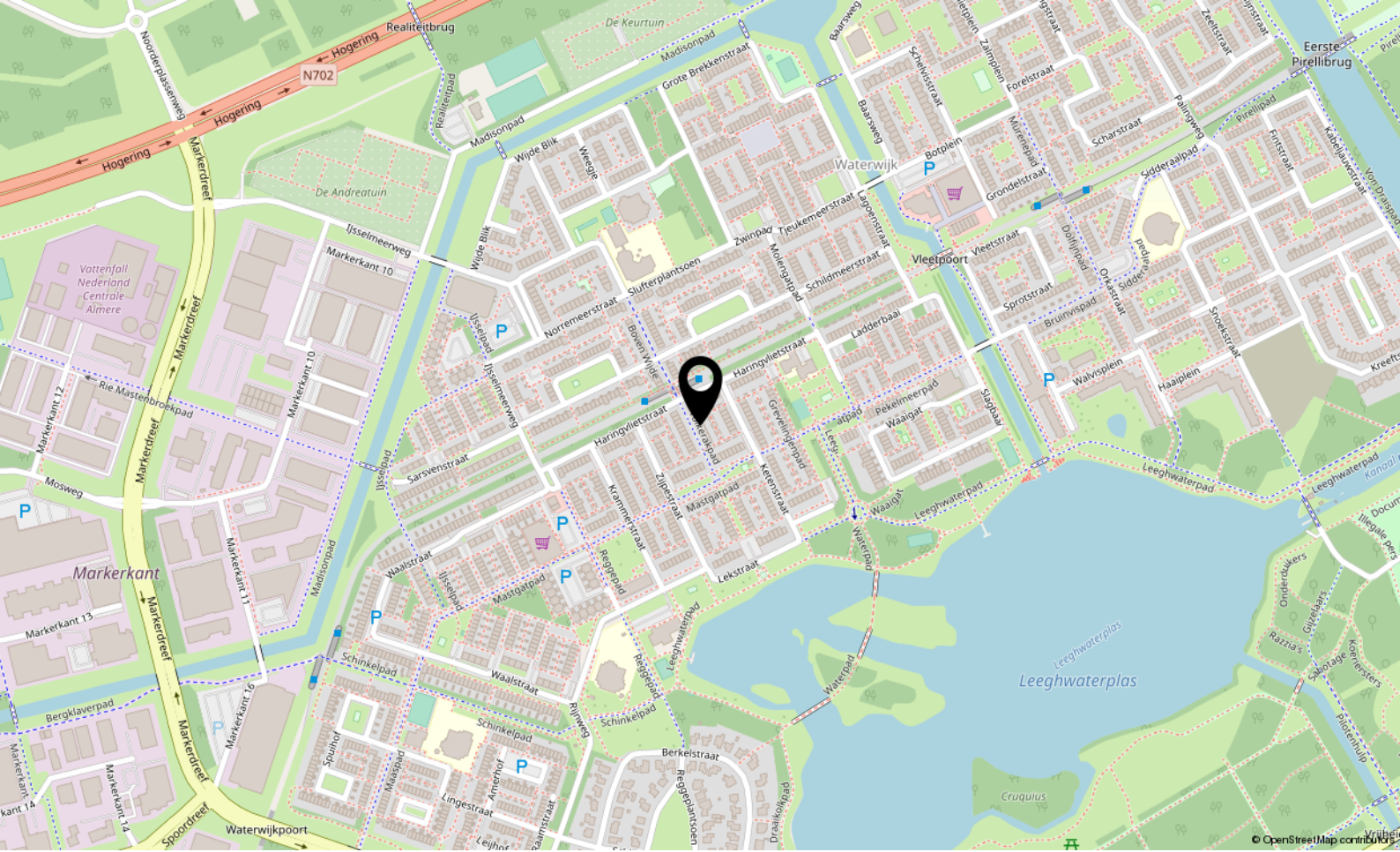
Uw referentie: ---



12345	Deze kaart is noordgericht	Schaal 1: 500	
25	Perceelnummer	Kadastrale gemeente Almere	
—	Huisnummer	Secctie O	
—	Vastgestelde kadastrale grens	Perceel 1392	
—	Voorlopige kadastrale grens		
—	Administratieve kadastrale grens		
—	Bebouwing		

Voor een eensluitend uittreksel, geleverd op 4 oktober 2023
De bewaarder van het kadaster en de openbare registers

Aan dit uittreksel kunnen geen betrouwbare maten worden ontleend.
De Dienst voor het kadaster en de openbare registers behoudt zich de intellectuele eigendomsrechten voor, waaronder het auteursrecht en het databankenrecht.



Locatie

VOLKERAKPAD 11

Almere



P.J. Oudweg 4 3.11
1314 CH Almere

+31362300003
info@yourstylevastgoed.nl
www.yourstylevastgoed.nl