



Eendrachtstraat 14

ALMERE

Vraagprijs € 375.000,- k.k.



+31362300003 | info@yourstylevastgoed.nl | www.yourstylevastgoed.nl



Kenmerken & specificaties

Bouwjaar:	2001
Soort:	eengezinswoning
Kamers:	5
Inhoud:	357 m ³
Woonoppervlakte:	118 m ²
Perceeloppervlakte:	134 m ²
Overige inpandige ruimte:	-
Gebouwgebonden buitenruimte:	-
Externe bergruimte:	8 m ²
Verwarming:	c.v.-ketel
Isolatie:	volledig geïsoleerd
Energie label:	A

Omschrijving

In het groene Almere Buiten vind je deze ruime eengezinswoning met carport, 2 parkeerplaatsen op eigen terrein, achtertuin met grote berging, 4 ruime slaapkamers én mogelijkheid voor een 5e slaapkamer. Een zeer gunstig gelegen woning met potentie!

Kenmerken

- Eengezinswoning
- Bouwjaar 2001
- Woonoppervlakte 118m²
- Perceeloppervlakte 134m²
- 4 slaapkamers met mogelijkheid tot realisatie 5e slaapkamer
- Carport en 2 eigen parkeerplaatsen aan voorzijde
- Achtertuin met grote berging en achterom gelegen op het Noord-Westen
- Op loopafstand van supermarkt, drogist en station Almere Oostvaarders
- Nabij uitvalswegen richting Amsterdam, Utrecht, Lelystad, met ca. 20-25 minuten bereikbaar
- Notariskeuze verkoper: PVM Notarissen, Almere
- Oplevering in overleg

Omgeving

De woning ligt in de Oostvaardersbuurt van Almere Buiten. Een kindvriendelijke buurt met alle voorzieningen zoals scholen, supermarkt, sportvoorzieningen en openbaar vervoer op loop- en fietsafstand. Perfect voor starters en gezinnen.

Aan het begin van de straat is er een groot, groen plantsoen met verschillende speelplekken, waaronder een tof kabelbaantje, schommels en een voetbalveldje. Het is erg leuk opgezet en hier wordt dan ook veel gespeeld.

De Oostvaardersbuurt ligt centraal nabij uitvalswegen (N702/A6/A27) waardoor je met 20-25 minuten rijden aankomt bij ring Amsterdam, Utrecht en Lelystad. Ook binnen Almere zit je hier gunstig met op nog geen 10 minuten afstand woonboulevard Doe-Mere en het winkelcentrum Almere Buiten waar je o.a. het zwembad, diverse winkels, supermarkten vindt.

Met ca. 4 minuten lopen kom je aan bij treinstation Oostvaarders, waar ook een supermarkt, slijterij en drogist te vinden is. Verder zijn er volop eetgelegenheden, sportvoorzieningen en recreatiegebieden, waaronder uiteraard de Oostvaardersplassen, binnen enkele minuten afstand te vinden. In deze buurt is genoeg om te zien en te ondernemen.

Begane grond

Ruime entree met meterkast, toilet met fonteintje en trap met extra opberg/garderoberuimte naast en onder de trap.

De tuin-gerichte woonkamer is heerlijk licht; voorzien van een grote raampartij en een deur naar de tuin. De halfopen keuken bevindt zich aan de voorzijde van de woning.

De achtertuin is gelegen op het Noord-Westen. De tuin is betegeld en voorzien van een vrijstaande houten schuur, welke ook via de achterom bereikbaar is.

1e verdieping

Vanaf de overloop heb je toegang tot 3 goede slaapkamers. Ze zijn allen prima van formaat en allemaal, evenals de overloop, voorzien van laminaat. De badkamer is voorzien van een

ruime douchehoek, een vaste wastafel en een 2e toilet.

2e verdieping

De bovenste verdieping reikt tot over de gehele breedte en diepte; hier zijn eenvoudig 2 ruime slaapkamers te realiseren!

Tevens bevinden zich hier de wasmachine- en drogeraansluiting, CV-opstelling en mechanische ventilatie-unit.

Ben je nieuwsgierig en wil je komen kijken? Neem contact op voor een bezichtiging, wij laten je graag alles zien.



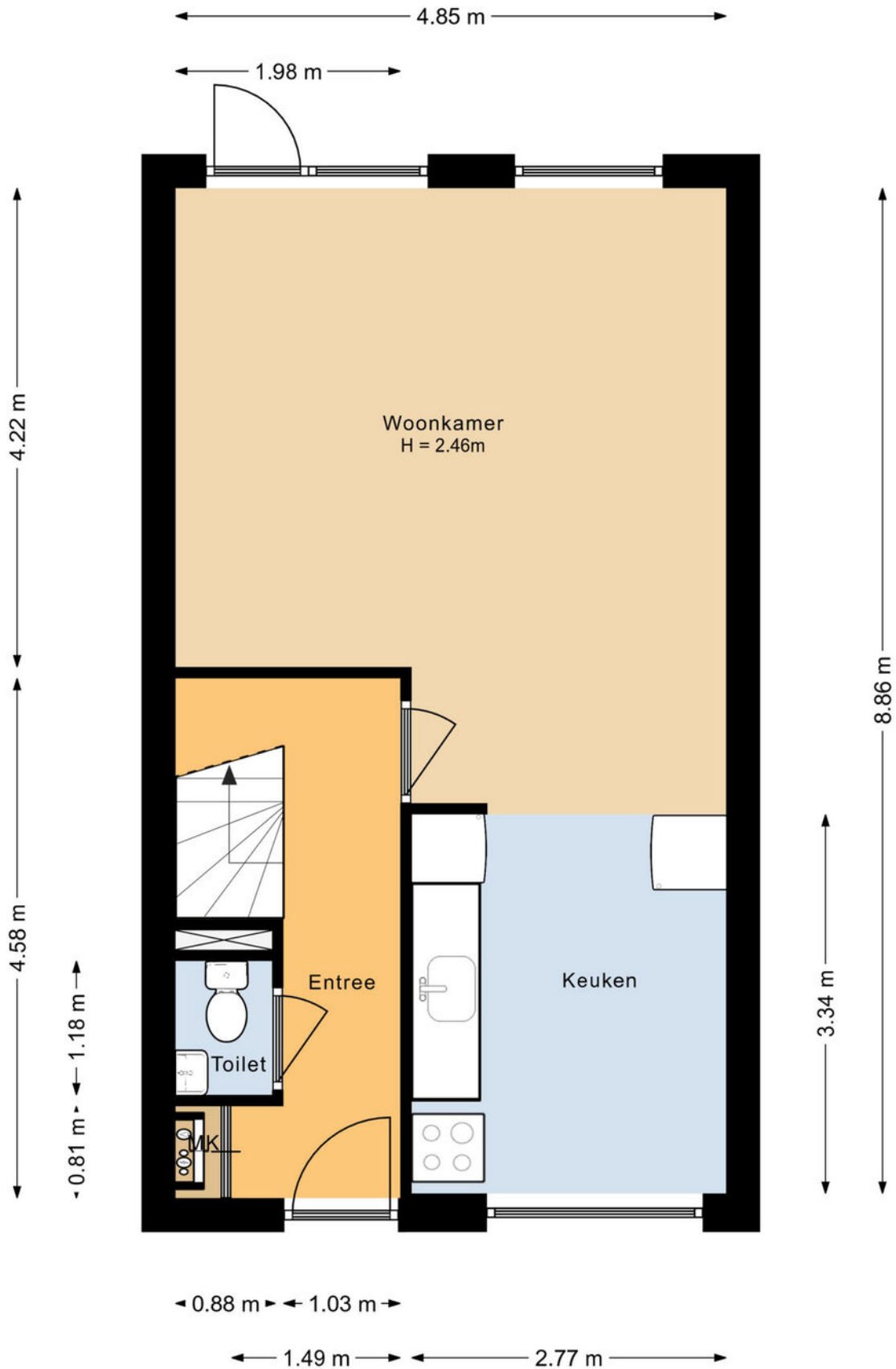




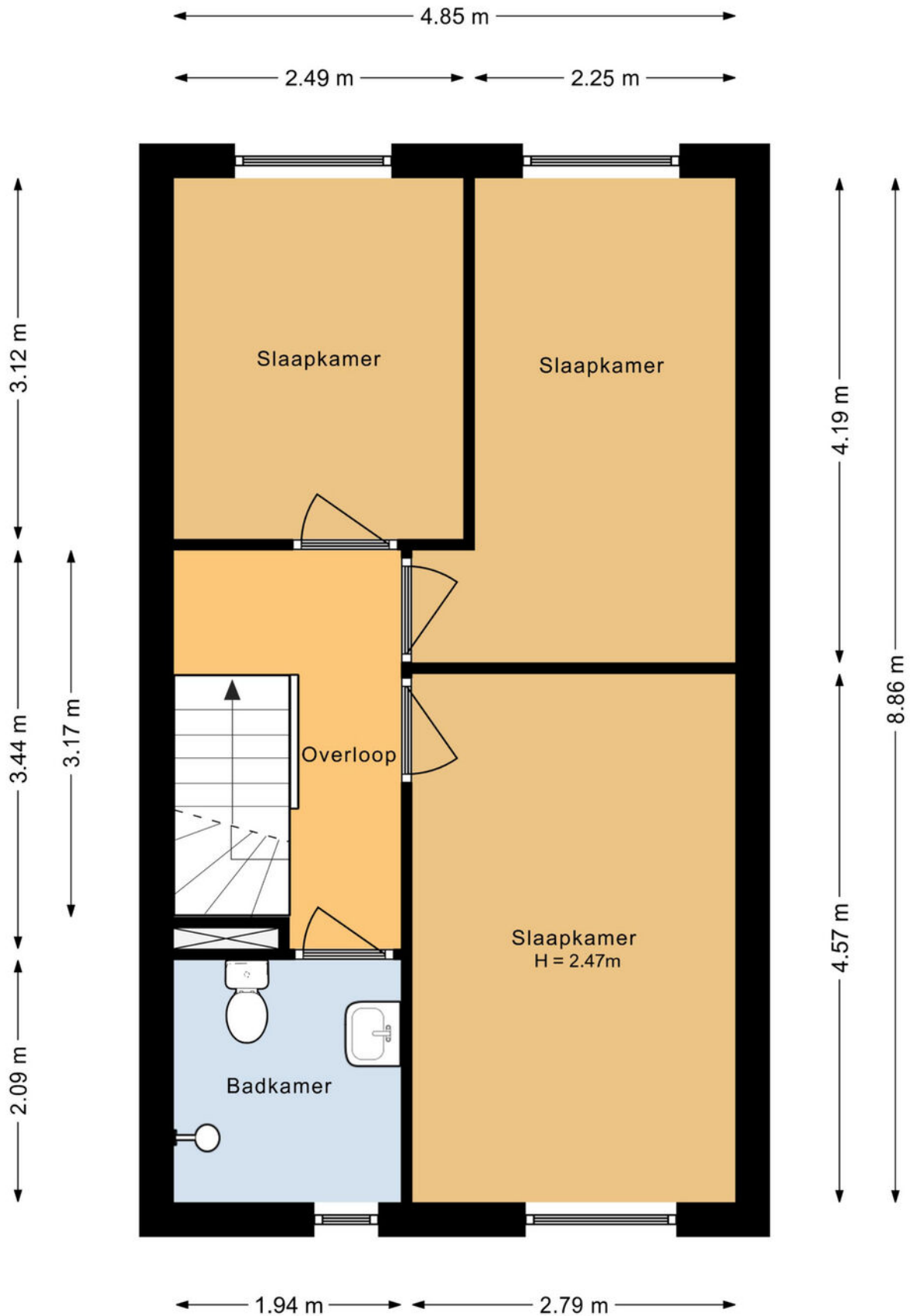




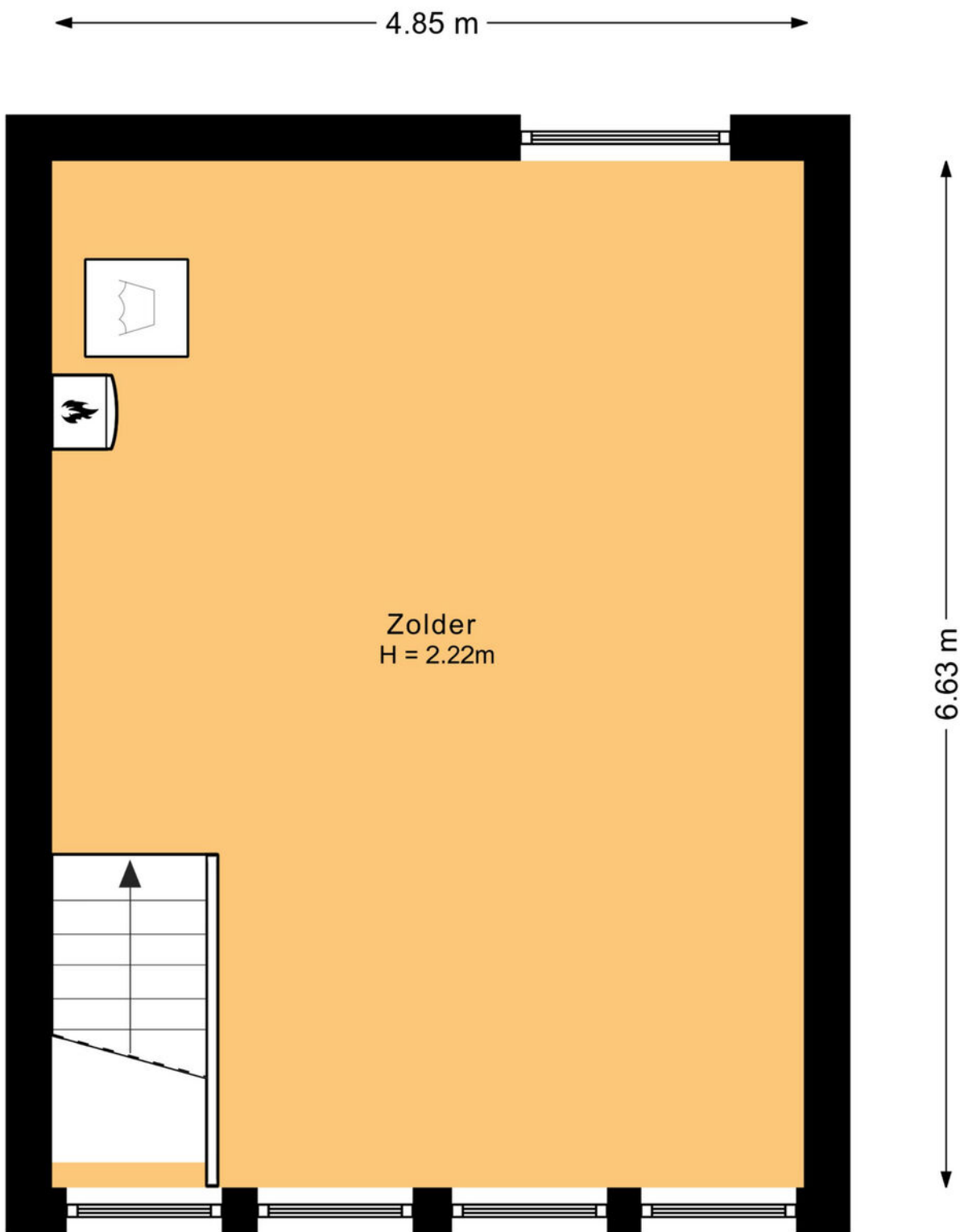
Plattegrond



Plattegrond

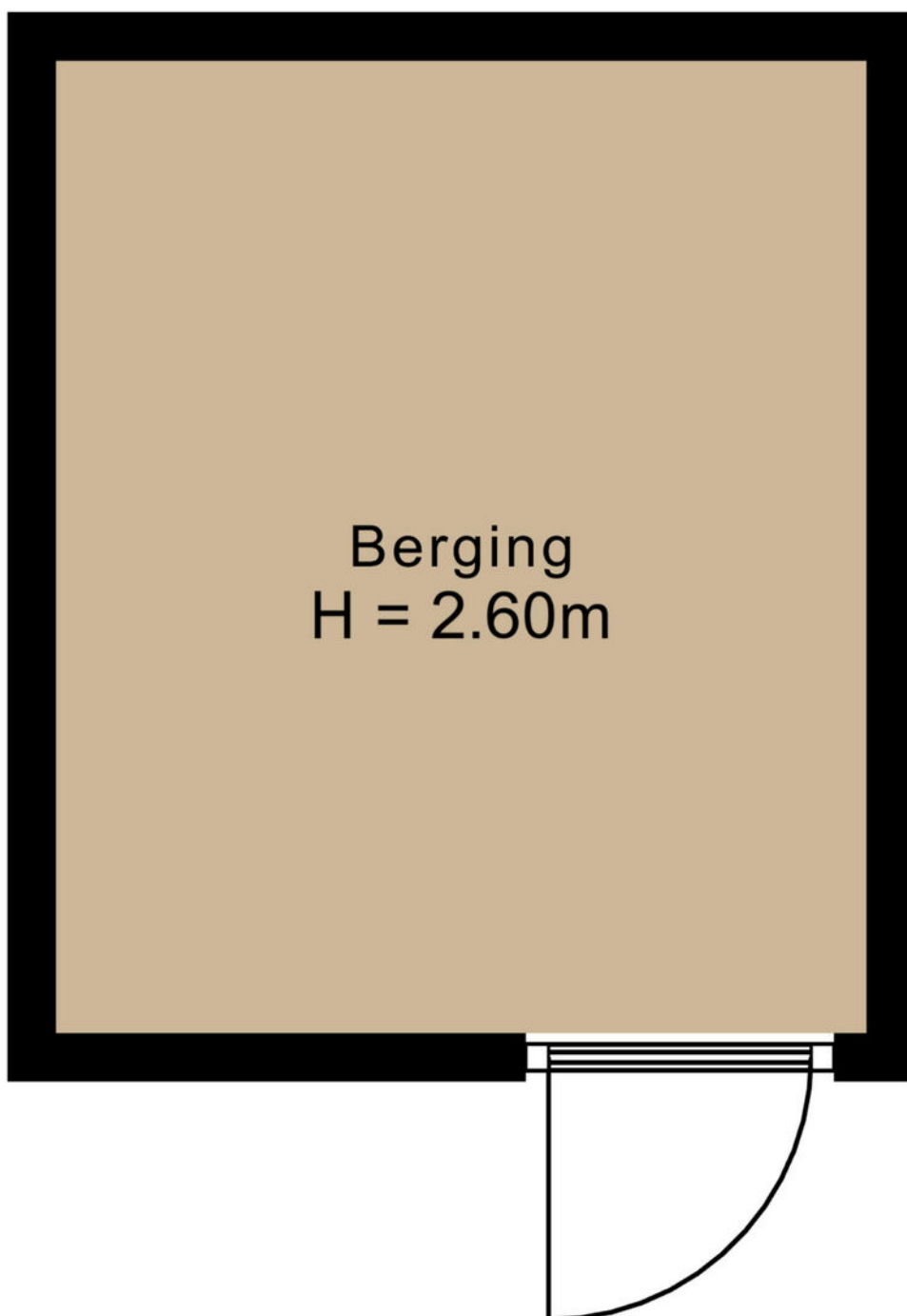


Plattegrond



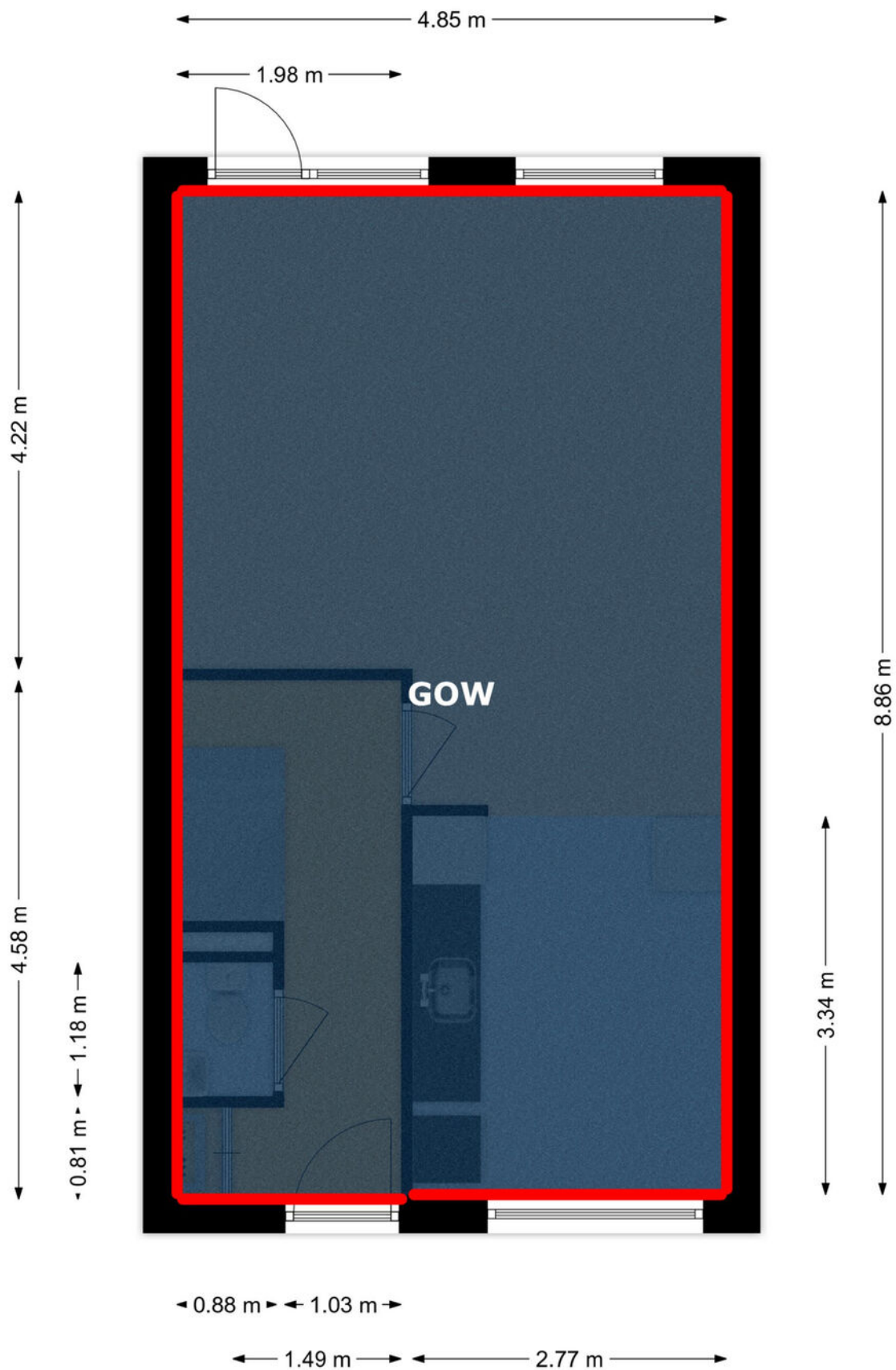
Plattegrond

← 2.50 m →



↑ 3.00 m ↓

Plattegrond



Plattegrond



Plattegrond

4.85 m



6.63 m

Plattegrond

← 2.50 m →

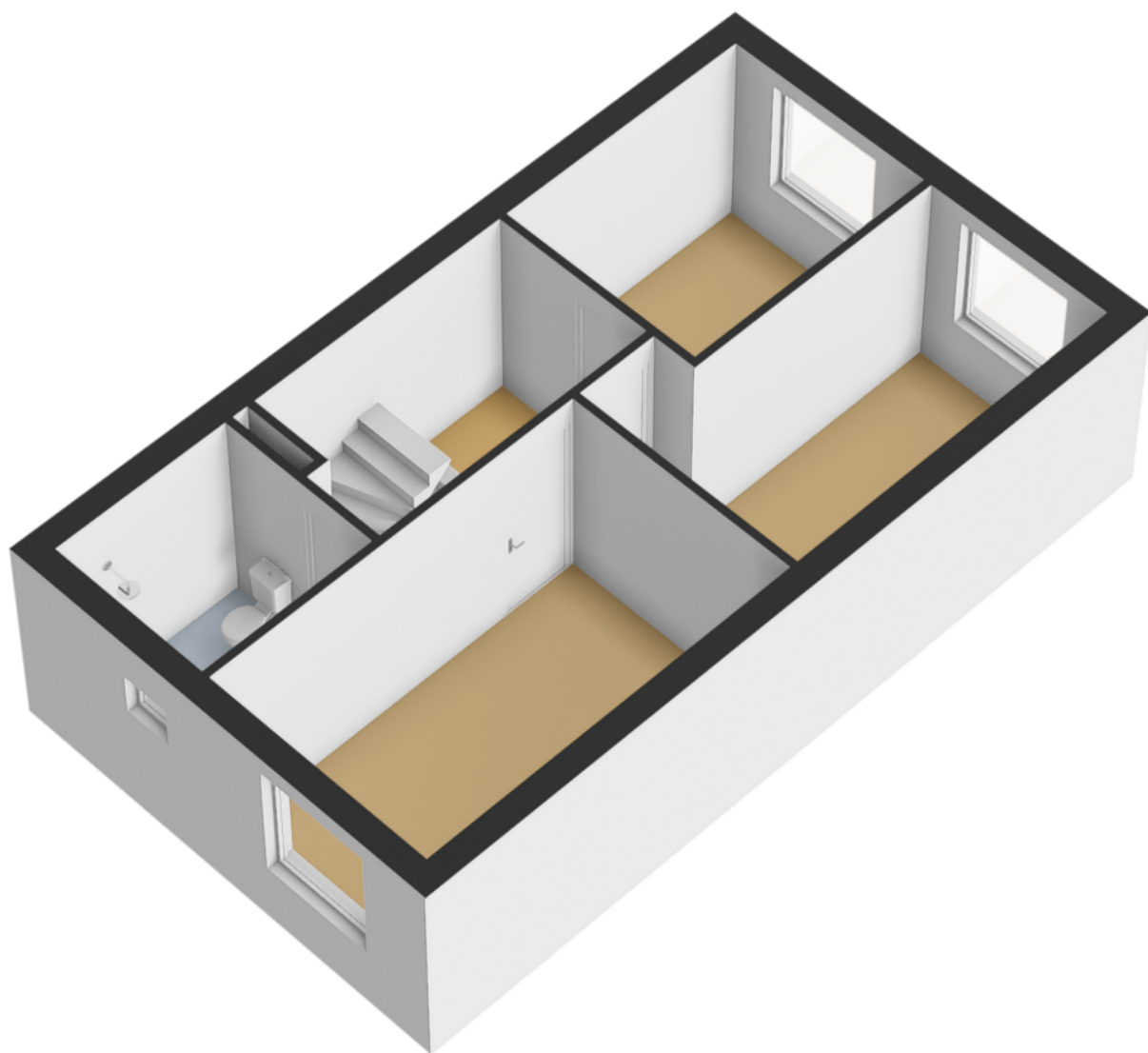


↑ 3.00 m ↓

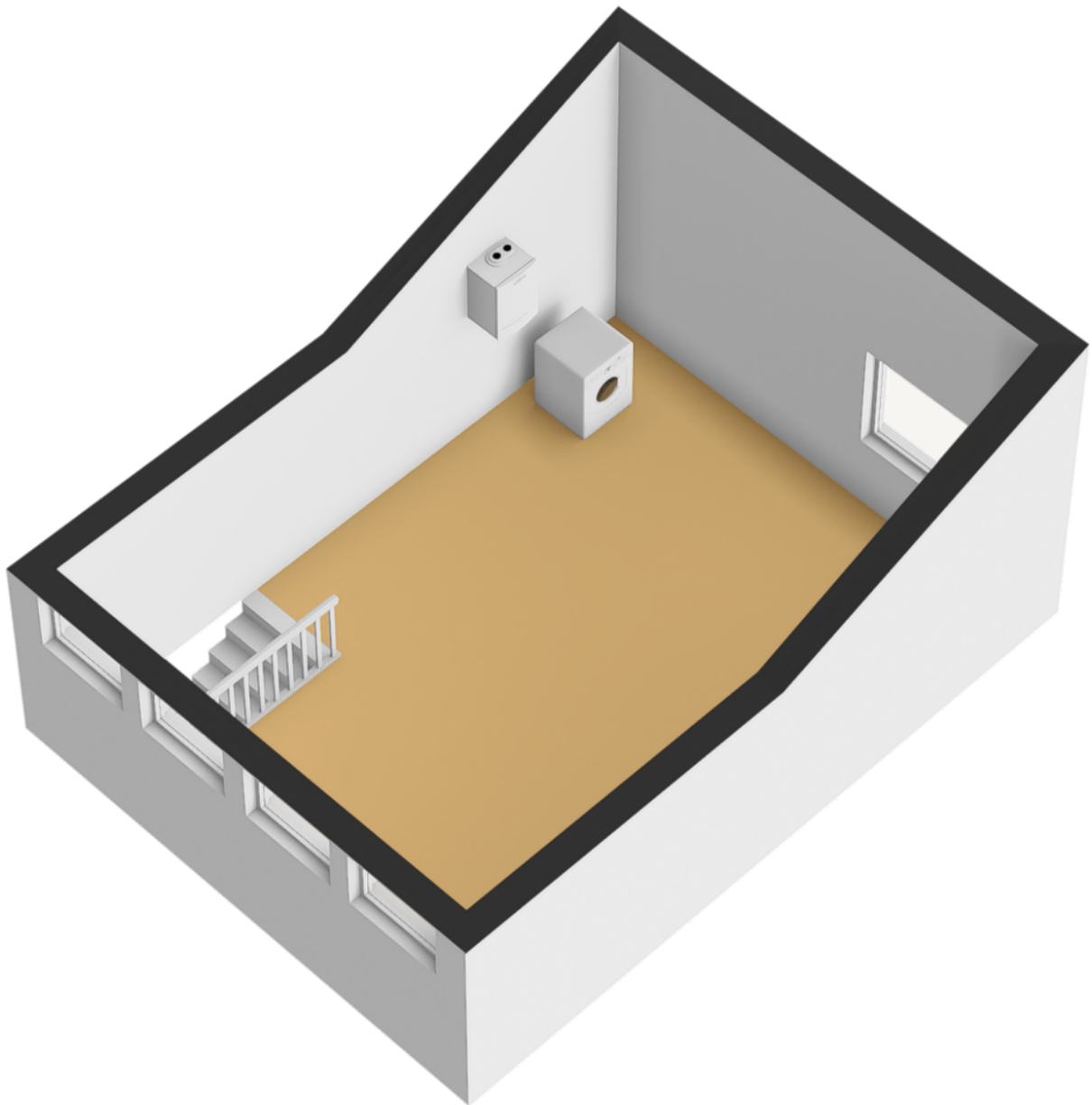
Plattegrond



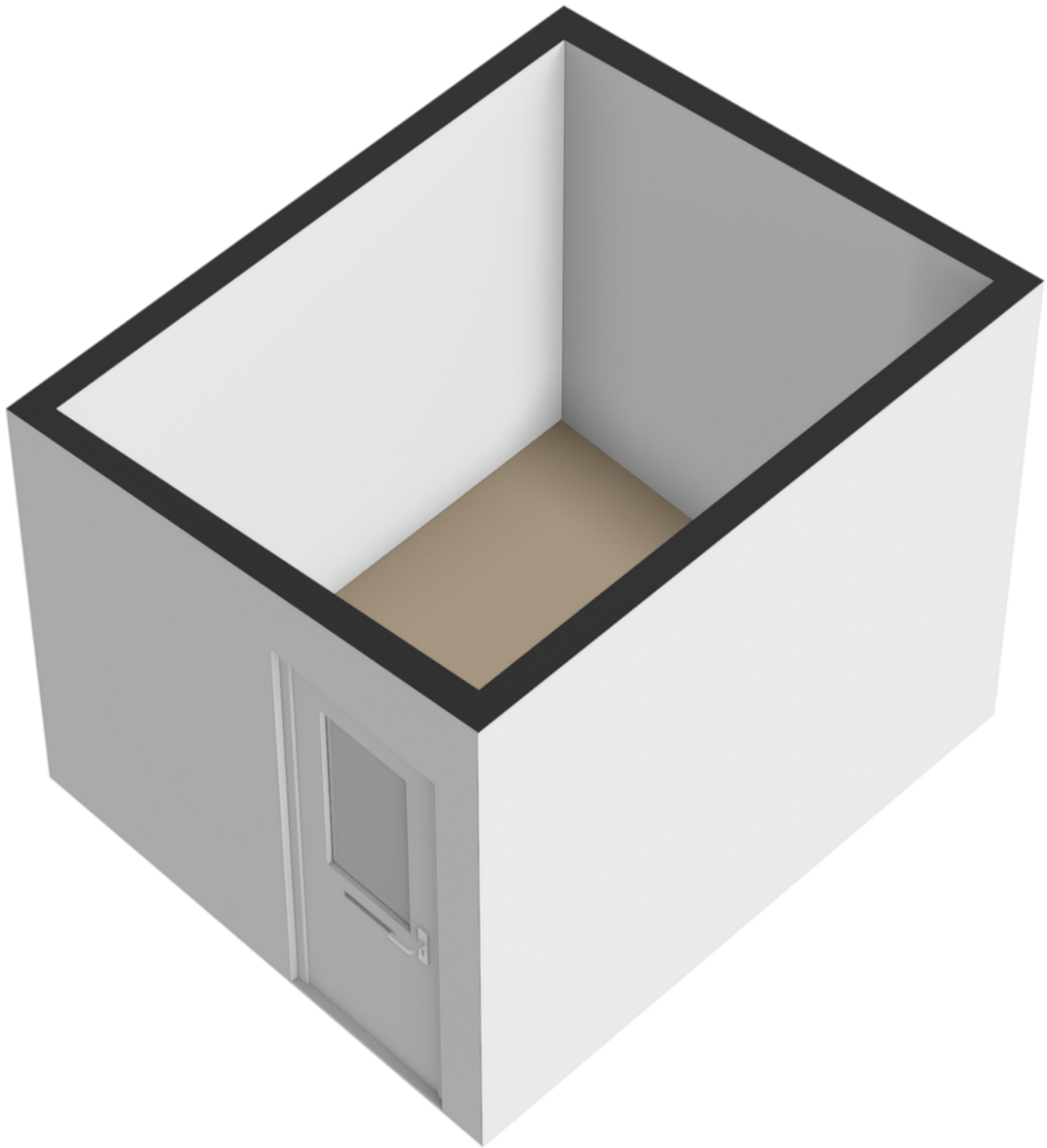
Plattegrond



Plattegrond



Plattegrond



Kadastrale kaart

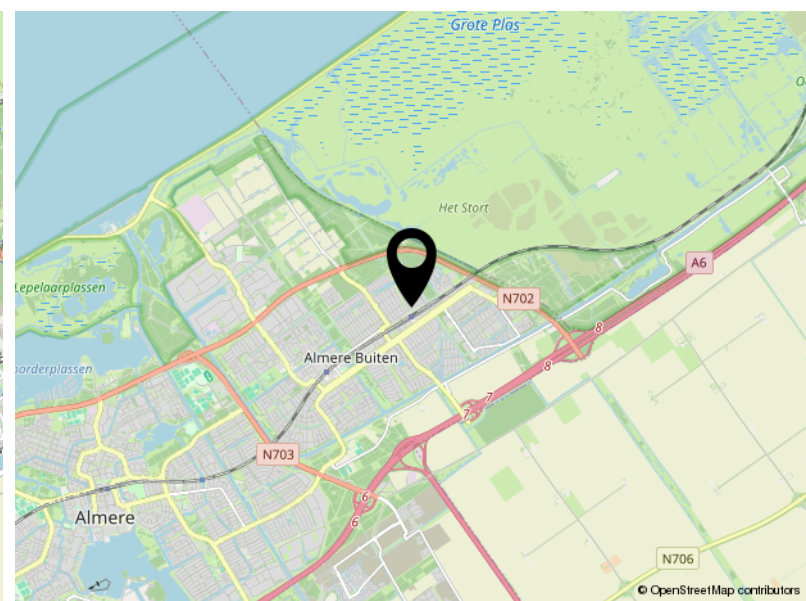
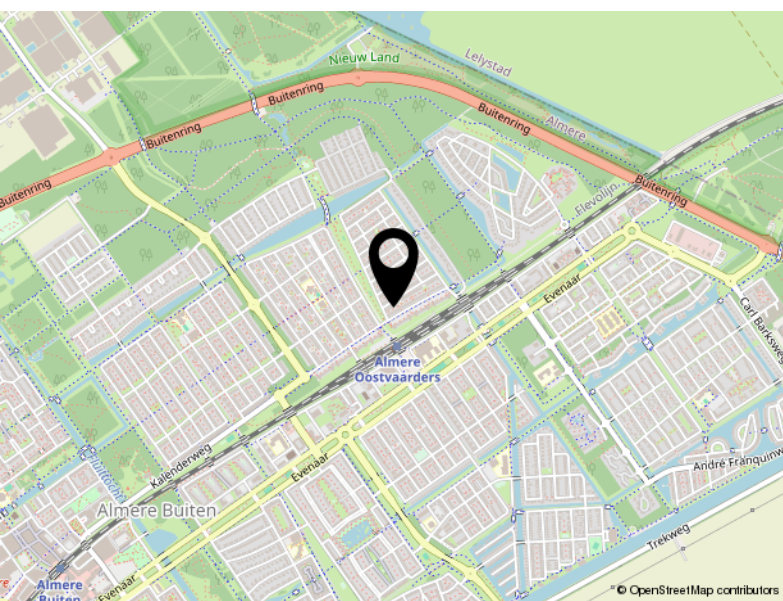
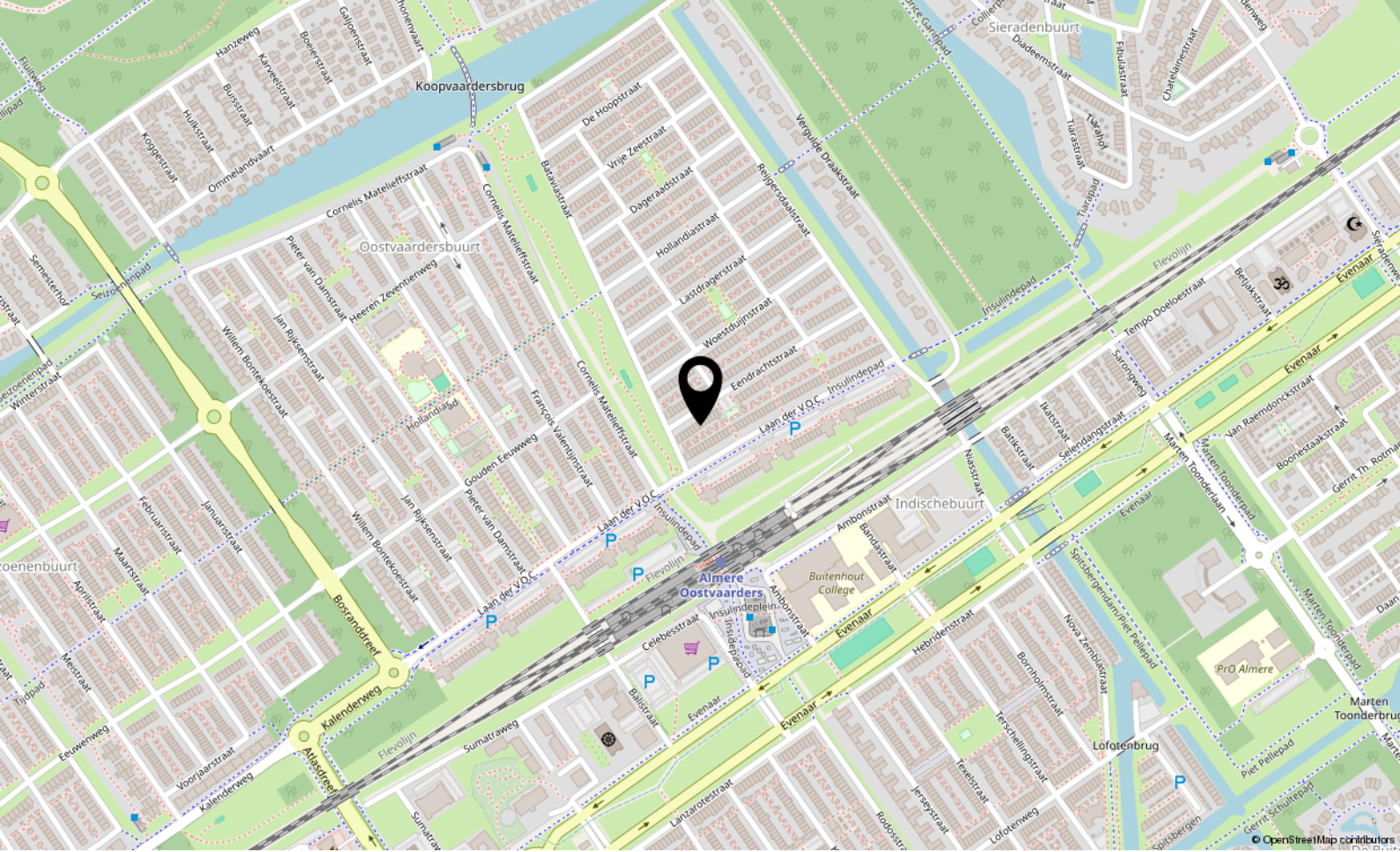
Kadastrale kaart

Uw referentie: ---



12345	Deze kaart is noordgericht	Schaal 1: 500	
25	Perceelnummer	Kadastrale gemeente Almere	
	Huisnummer	Sectie B	
	Vastgestelde kadastrale grens	Perceel 5005	<p>Aan dit uittreksel kunnen geen betrouwbare maten worden ontleend. De Dienst voor het kadaster en de openbare registers behoudt zich de intellectuele eigendomsrechten voor, waaronder het auteursrecht en het databankenrecht.</p>
	Voorlopige kadastrale grens		
	Administratieve kadastrale grens		
	Bebouwing		

Voor een eensluitend uittreksel, geleverd op 31 januari 2024
De bewaarder van het kadaster en de openbare registers



Locatie

EENDRACHTSTRAAT 14

Almere



P.J. Oudweg 4 3.11
1314 CH Almere

+31362300003
info@yourstylevastgoed.nl
www.yourstylevastgoed.nl