



Koetsierbaan 171

ALMERE

Bieden vanaf € 440.000,- k.k.



+31362300003 | info@yourstylevastgoed.nl | www.yourstylevastgoed.nl



Kenmerken & specificaties

Bouwjaar:	2004
Soort:	portiekflat
Kamers:	3
Inhoud:	351 m ³
Woonoppervlakte:	110 m ²
Perceeloppervlakte:	0 m ²
Overige inpandige ruimte:	-
Gebouwgebonden buitenruimte:	-
Externe bergruimte:	4 m ²
Verwarming:	stadsverwarming, warmte
Isolatie:	terugwininstallatie
Energielabel:	volledig geïsoleerd

Omschrijving

Ben jij op zoek naar een oase van rust met een bruisend stadsleven voor de deur? Dan is dit ruime, energiezuinige (A-label) appartement in het hart van Almere Stad precies wat je zoekt.

Vanuit zowel de 2 slaapkamers als ruime woonkamer heb je een adembenemend uitzicht over het Weerwater met een inpandig balkon (loggia) en een Frans balkon. De hele woning is modern afgewerkt en je beschikt in het complex over een eigen parkeerplaats, berging en fitnessruimte voor de bewoners.

We zetten de belangrijkste kenmerken voor je op een rij. Ben je geïnteresseerd? Neem contact op voor een bezichtiging, wij laten je graag alles zien.

Kenmerken

- Ruim appartement
- Bouwjaar 2004
- Energielabel A, volledig geïsoleerd, stadsverwarming en warmte terugwininstallatie
- Woonoppervlak 110m²
- 2 ruime slaapkamers, beide voorzien van airconditioning
- Aparte was- en bergingruimte in de hal met aansluiting wasmachine/droger
- Moderne open keuken, badkamer en apart een luxe douchetoilet
- Ruime woonkamer voorzien van airconditioning met Frans balkon en fantastisch wijds uitzicht over het Weerwater
- Geweldig groot, afsluitbaar inpandig balkon (loggia), welke tevens verwarmd is
- Beide schuifpuien voorzien van horren
- Luxe en goed onderhouden complex met gemeenschappelijke fitnessruimte
- Berging en eigen parkeerplaats in de inpandige garage
- Nooit meer over straat met je vuilniszakken, maak gebruik van het Ondergrondse Afval Transportsysteem (OAT) op de begane grond
- Gelegen in het hart van Centrum Almere, op loop- en fietsafstand van alle gewenste voorzieningen
- Zeer goede verbinding met het openbaar vervoer richting o.a. Amsterdam
- Nabij uitvalswegen richting o.a. Amsterdam/Utrecht/Lelystad
- Actieve en professioneel beheerde Vereniging van Eigenaars Woontoren 1 "Side by Side"
- Servicekosten totaal voor woning, parkeerplaats en berging €338,29 p.m.
- Prijs betreft een bieden vanaf prijs
- Oplevering kan snel

Omgeving

Laat je verrassen door de veelzijdigheid en voorzieningen van Almere Stad. Op loopafstand vind je alles wat je nodig hebt zoals supermarkten, huisarts, apotheek, ziekenhuis, restaurants en winkels, terwijl het bruisende stadscentrum en de Schouwburg slechts een steenworp verwijderd is.

De bereikbaarheid is perfect. Vanaf de bushalte op de Koetsierbaan ben je binnen mum van tijd in het hart van de stad. Het treinstation Almere Centrum ligt op slechts enkele minuten fietsen en biedt directe verbindingen naar Amsterdam, Utrecht en Schiphol. En voor wie met de auto wil of moet reizen, liggen de A6 en A27 nabij richting Amsterdam, Utrecht en Hilversum.













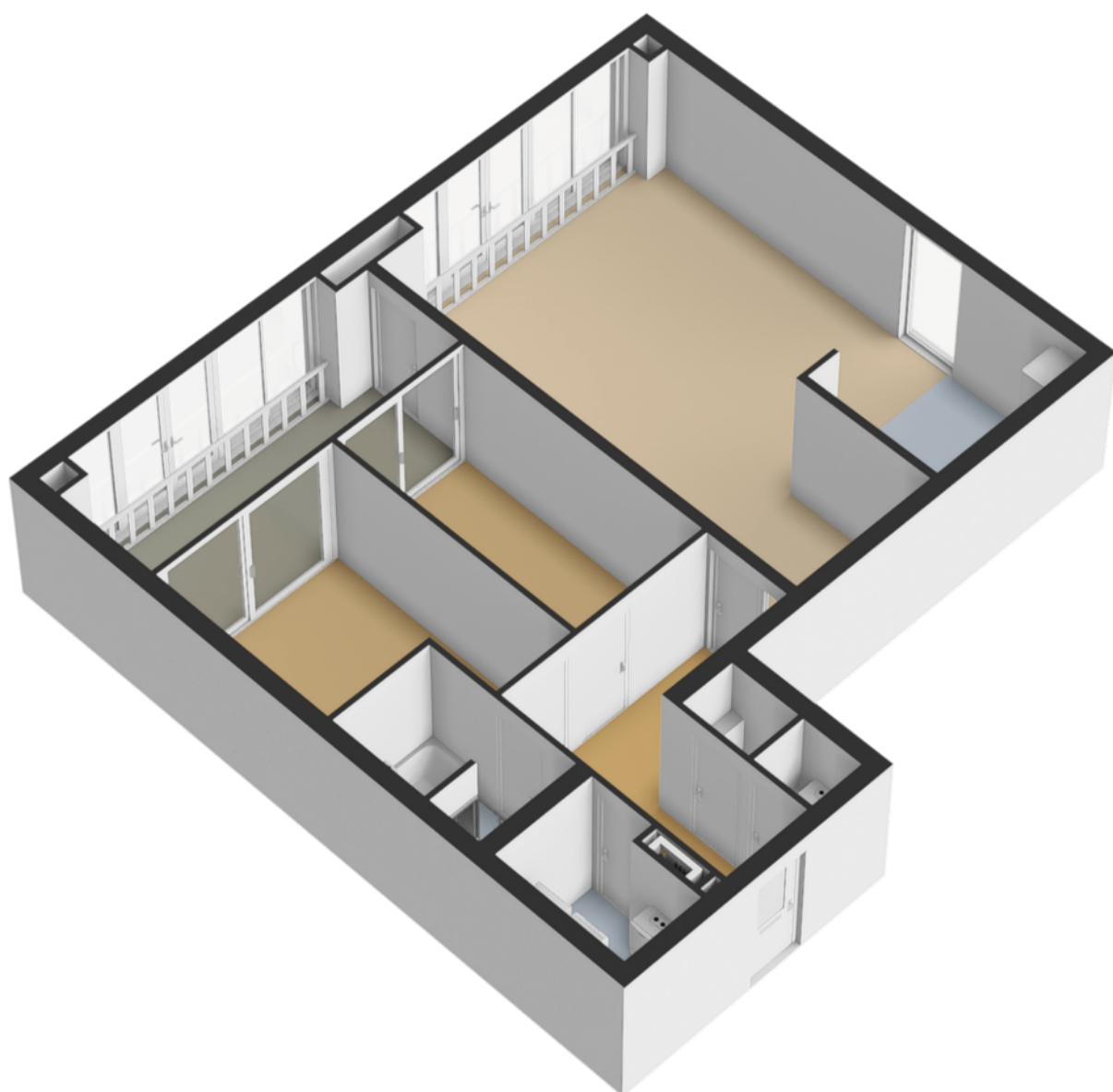




Plattegrond



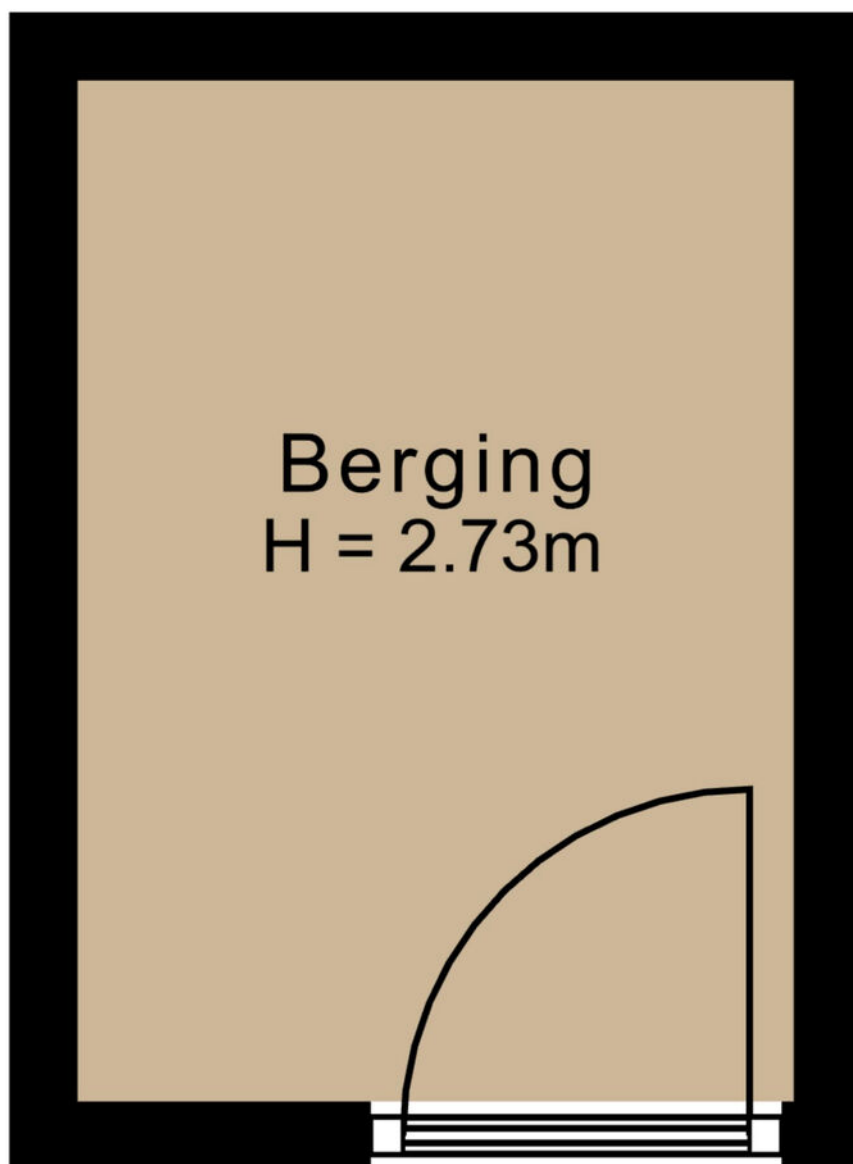
Plattegrond



Plattegrond

← 1.57 m →

↑ 2.24 m ↓




Kadastrale kaart

Kadastrale kaart

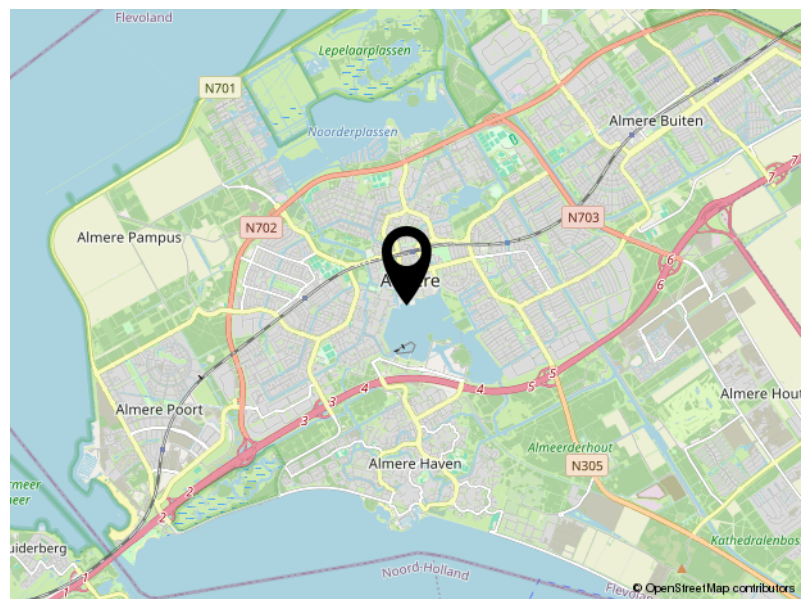
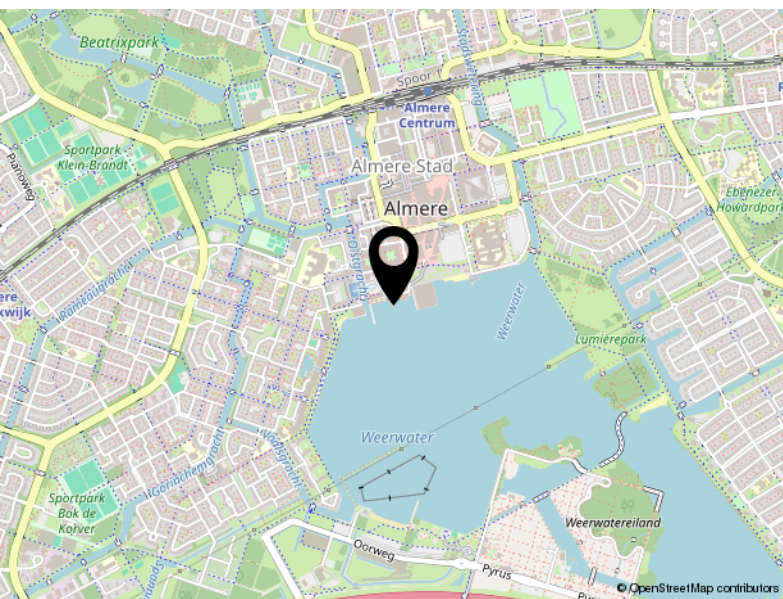
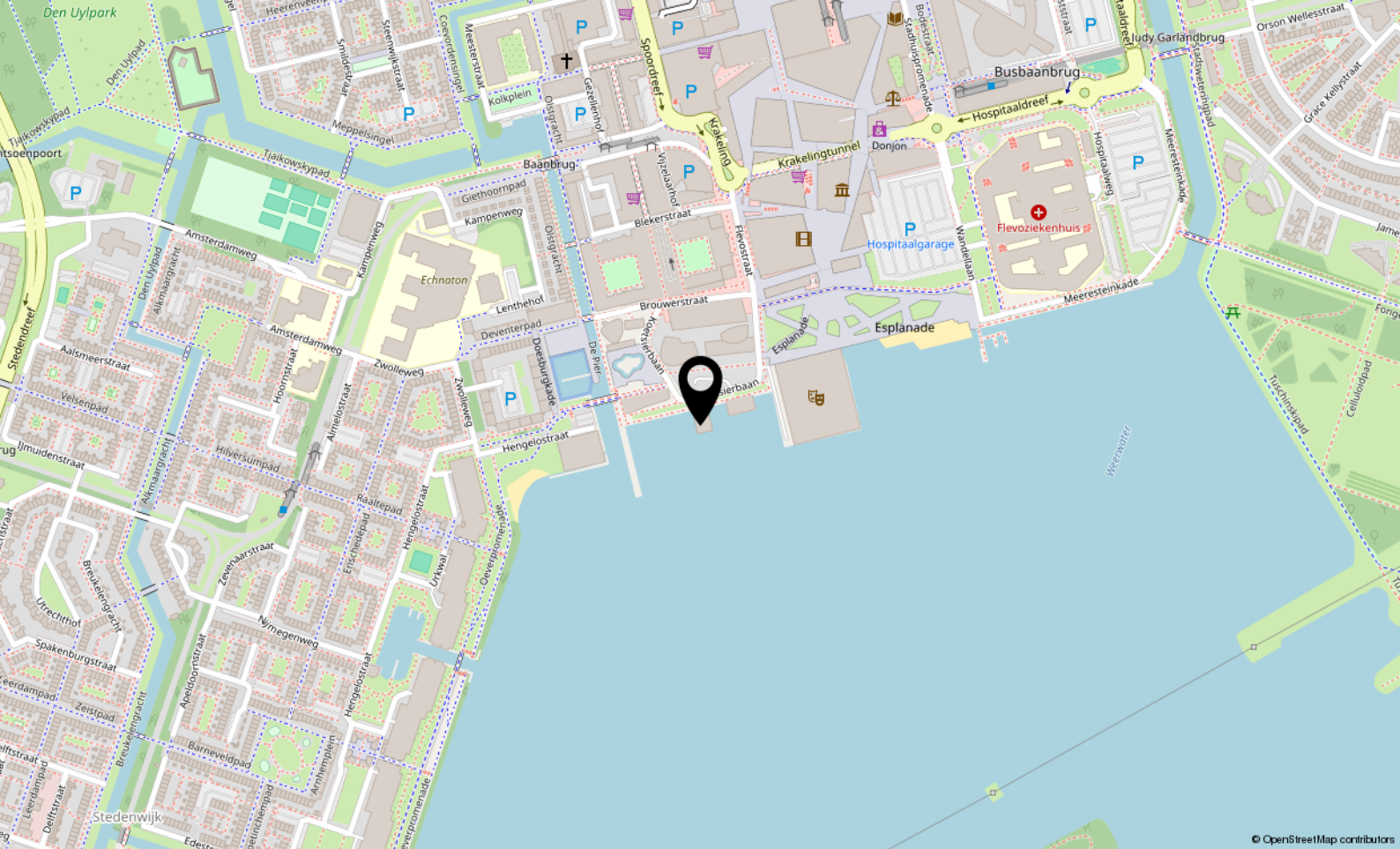
Uw referentie: ---



12345	Deze kaart is noordgericht	Schaal 1: 1000	
25	Perceelnummer	Kadastrale gemeente Almere	
	Huisnummer	Sectie K	
	Vastgestelde kadastrale grens	Perceel 6166	
	Voorlopige kadastrale grens		
	Administratieve kadastrale grens		
	Bebouwing		

Voor een eensluidend uittreksel, geleverd op 23 april 2024
De bewaarder van het kadaster en de openbare registers

Aan dit uittreksel kunnen geen betrouwbare maten worden ontleend.
De Dienst voor het kadaster en de openbare registers behoudt zich de intellectuele eigendomsrechten voor, waaronder het auteursrecht en het databankenrecht.



Locatie

KOETSIERBAAN 171

Almere

Lijst van zaken

	Blijft achter	Gaat mee	Ter overname
Woning - Interieur			
Designradiator(en)	X		
Radiatorafwerking	X		
Verlichting, te weten			
- inbouwspots/dimmers	X		
- opbouwspots/armaturen/lampen/dimmers			X
- losse (hang)lampen			X
(Losse)kasten, legplanken, te weten			
- Legplanken berging	X		
Raamdecoratie/zonwering binnen, te weten			
- gordijnrails	X		
- overgordijnen	X		
- (losse) horren/rolhorren	X		
Vloerdecoratie, te weten			
- laminaat	X		
Woning - Keuken			
Keukenblok (met bovenkasten)	X		
Keuken (inbouw)apparatuur, te weten			
- kookplaat	X		
- afzuigkap	X		
- combi-oven/combimagnetron	X		
- koel-vriescombinatie	X		
- vaatwasser	X		
Woning - Sanitair/sauna			
Toilet met de volgende toebehoren			
- toilet	X		
- toilethouder	X		
- toiletborstel(houder)	X		
- fontein	X		
- Toilet is een douche toilet met afstandsbediening type Rapowash De Luxe, met o.a. bidetwash, ladywash, temperatuur instelbare warmtefohn, nachtverlichting, geurafzuiging.	X		

Lijst van zaken

	Blijft achter	Gaat mee	Ter overname
Badkamer met de volgende toebehoren			
- ligbad	X		
- douche (cabine/scherm)	X		
- wastafel	X		
- Badkamerkolomkast	X		
Woning - Exterieur/installaties/veiligheid/energiebesparing			
Rookmelders	X		
Airconditioning	X		



P.J. Oudweg 4 3.11
1314 CH Almere

+31362300003
info@yourstylevastgoed.nl
www.yourstylevastgoed.nl