



H. Marsmanstraat 106

ALMERE

Bieden vanaf € 495.000,- k.k.



+31362300003 | info@yourstylevastgoed.nl | www.yourstylevastgoed.nl



Kenmerken & specificaties

Bouwjaar:	2001
Soort:	eengezinswoning
Kamers:	5
Inhoud:	415 m ³
Woonoppervlakte:	120 m ²
Perceeloppervlakte:	156 m ²
Overige inpandige ruimte:	-
Gebouwgebonden buitenruimte:	-
Externe bergruimte:	8 m ²
Verwarming:	stadsverwarming
Isolatie:	volledig geïsoleerd
Energie label:	A++

Omschrijving

Woningzoekers in de Literatuurwijk opgelet! Deze zeer energiezuinige (A++ label) eindwoning met 4 slaapkamers, is van alle moderne gemakken voorzien, heel centraal maar ook lekker rustig gelegen. Een perfecte plek voor gezinnen!

- Getoonde prijs betreft een bieden vanaf prijs - For English, please scroll down -

Met een moderne badkamer, toilet en uitgebreide keuken hoef je hier niet groots te verbouwen. De woonkamer is uitgebouwd en de 2e verdieping beschikt over een grote dakkapel. Je woont hier duurzaam met weinig energielasten en 10 zonnepanelen. Oftewel, alle grote zaken zijn reeds voor je in orde gemaakt.

De woning ligt aan het einde van een doodlopend hofje. Fijn voor wanneer de kinderen lekker op buiten willen spelen, wat ook goed kan in zowel de grote voortuin als achtertuin. Met een centrale ligging bedoelen we dan ook op loop- en fietsafstand van alles wat je zoekt, zoals een supermarkt, kinderopvang, scholen (o.a. International School)

We zetten de belangrijkste kenmerken voor je op een rij. Ben je geïnteresseerd en wil je komen kijken? Neem contact op voor een bezichtiging, wij laten je graag alles zien.

Kenmerken

- Ruime eindwoning uit 2001
- Woonoppervlakte 120m² op een perceel van 156 m²
- 4 ruime slaapkamers, verdeeld over de 1e en 2e verdieping
- Zeer energiezuinig met energielabel A++, volledig geïsoleerd, 10 zonnepanelen en stadsverwarming
- Volop ruimte met een uitgebouwde woonkamer en grote dakkapel van bijna 4 meter op de tweede verdieping
- Moderne badkamer met inloopdouche, wastafelmeubel, toilet en jacuzzi-ligbad
- Uitgebreide moderne keuken met diverse inbouwapparatuur waaronder een inductiekookplaat, oven, combioven, afzuigkap, vaatwasser een een volledige koelkast en vriezer
- Grote voortuin op het zuidwesten en achtertuin op het noordoosten, dus altijd een lekker plekje in de zon te vinden
- Zeer gunstig en rustig gelegen aan het eind van een doodlopend hofje met voldoende parkeerplaatsen
- Met 3 minuten lopen van bushalte met verbinding naar treinstation Muziekwijk en 3 minuten rijden tot oprit A6
- Binnen 20-30 minuten ben jij in Amsterdam, Lelystad en Hilversum zowel met de auto als het openbaar vervoer
- Op loop- en fietsafstand van supermarkt, gezondheidscentrum met huisarts en apotheek, sportclubs, kinderopvang, scholen, waaronder een International School
- Op korte fietsafstand van stadshart Centrum Almere met een groot aanbod aan winkels, restaurants en activiteiten.
- Oplevering in overleg
- Getoonde prijs betreft een bieden vanaf prijs

Omgeving

Omgeving

Omgeving

Literatuurwijk is één van de meest geliefde wijken van Almere, en dat is niet voor niets. Op loopafstand vind je een breed scala aan voorzieningen: van supermarkten, winkels en gezellige eetgelegenheden tot kinderopvang en diverse basisscholen, waaronder de International School op slechts 5 minuten fietsen afstand.

Ook het openbaar vervoer is binnen handbereik; de dichtstbijzijnde bushalte ligt op slechts 5 minuten lopen en station Almere Muziekwijk bevindt zich op 5 minuten fietsen. Vanaf dit station ben je binnen 25 minuten in hartje Amsterdam, Utrecht en Lelystad.

Met de auto zit je bovendien zo op de A6 of A27, waarmee je binnen 30 minuten aankomt in grote steden als Amsterdam, Utrecht, Hilversum of Lelystad.

Kortom, wonen in Literatuurwijk betekent genieten van een rustige, kindvriendelijke omgeving met alle stadse gemakken binnen handbereik. Een ideale woonplek!

Home hunters in the Literatuurwijk beware! This very energy efficient (A++ label) end house with 4 bedrooms, is equipped with all modern conveniences, very central but also nice and quiet. A perfect place for families!

- Price shown is an offer from price -

With a modern bathroom, toilet and extensive kitchen, you do not need to make major renovations. The living room is extended and the 2nd floor has a large dormer. You live here sustainably with low energy costs and 10 solar panels. In other words, all major issues are already taken care of for you.

The house is located at the end of a cul-de-sac. Great for when the kids want to play outside, which is also good in both the large front yard and backyard. With a central location we mean within walking and biking distance of everything you are looking for, such as a supermarket, daycare, schools (including International School).

We list the most important features for you. Are you interested and would you like to come and take a look? Contact us for a viewing, we are happy to show you around.

Features

- Spacious house from 2001
- Living area 120 m² on a plot of 156 m²
- 4 spacious bedrooms on the 1st and 2nd floor
- Very energy efficient with energy label A++, fully insulated, 10 solar panels and district heating
- Plenty of space with an expanded living room and large dormer of almost 4 meters on the second floor
- Modern bathroom with shower, washbasin, toilet and Jacuzzi bathtub
- Extensive modern kitchen with various appliances including an induction hob, oven,







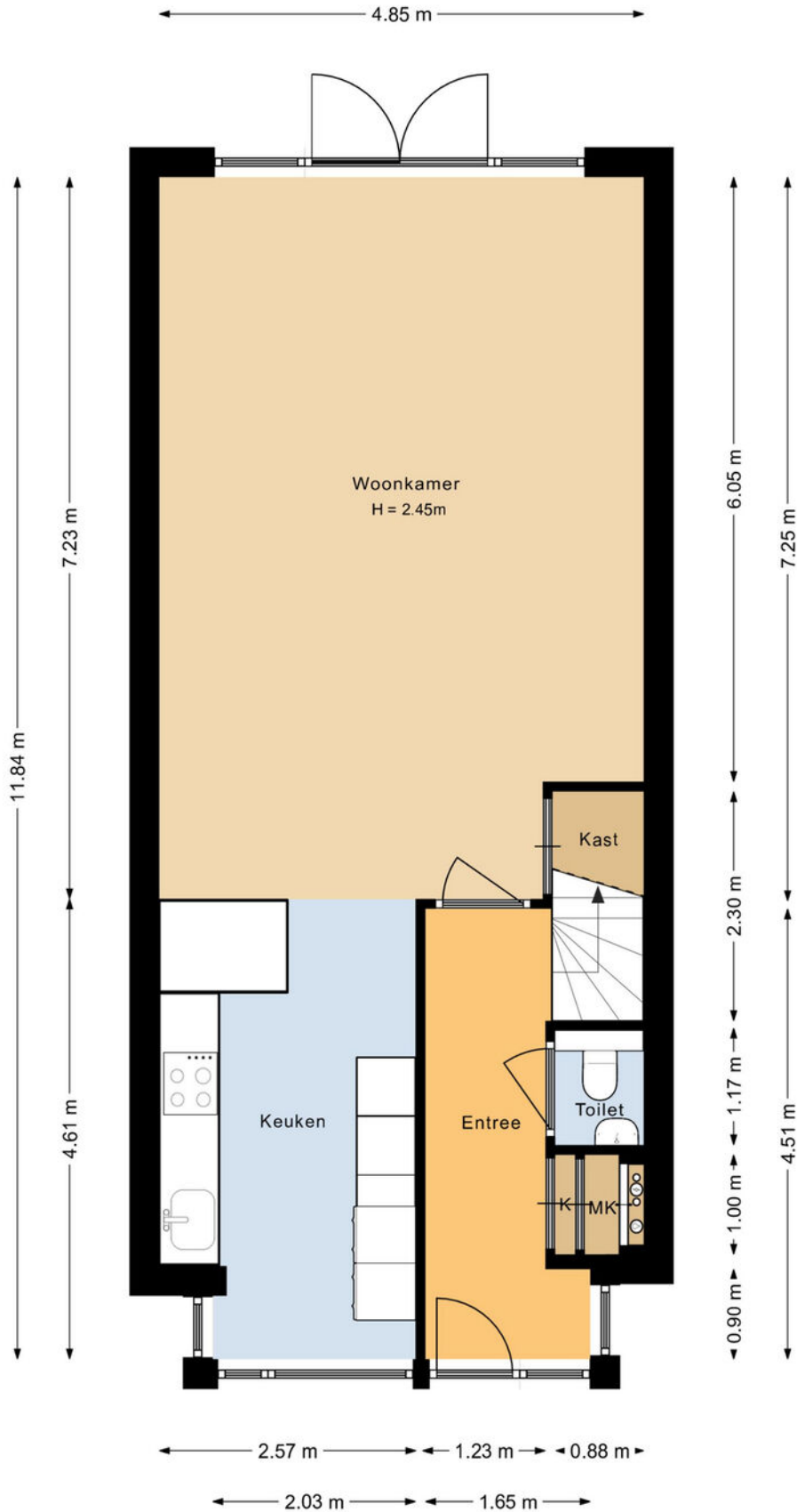




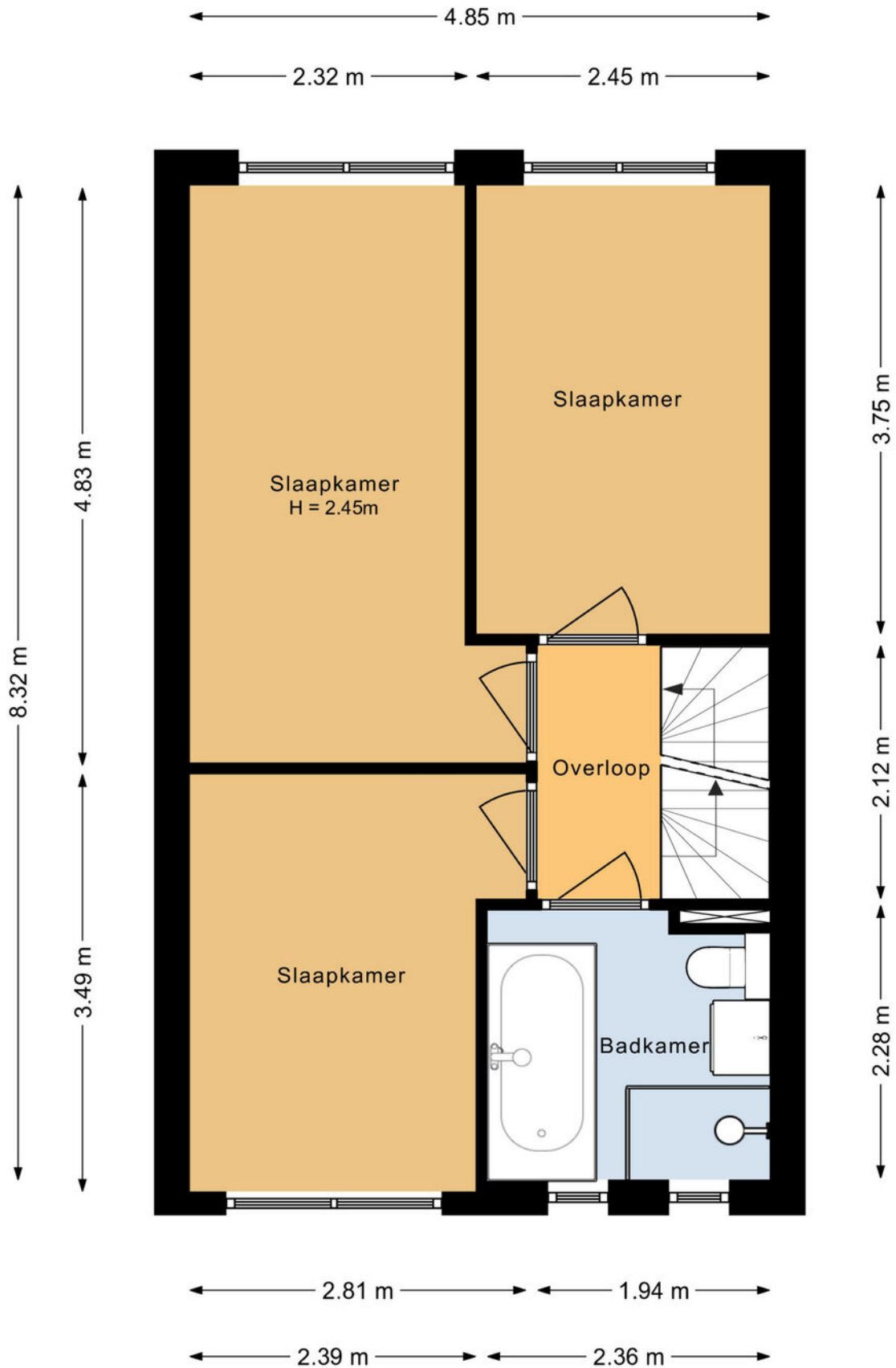




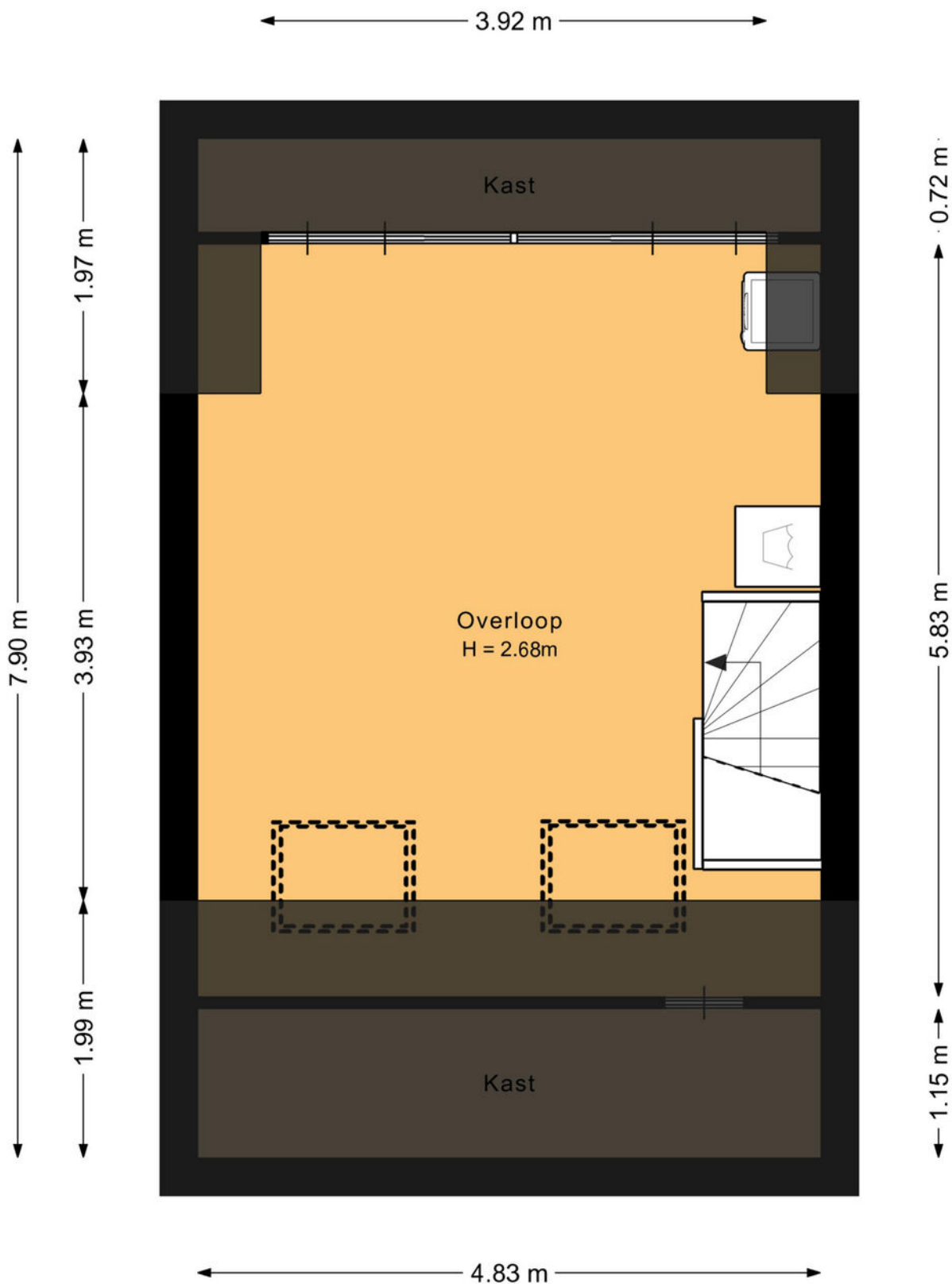
Plattegrond



Plattegrond



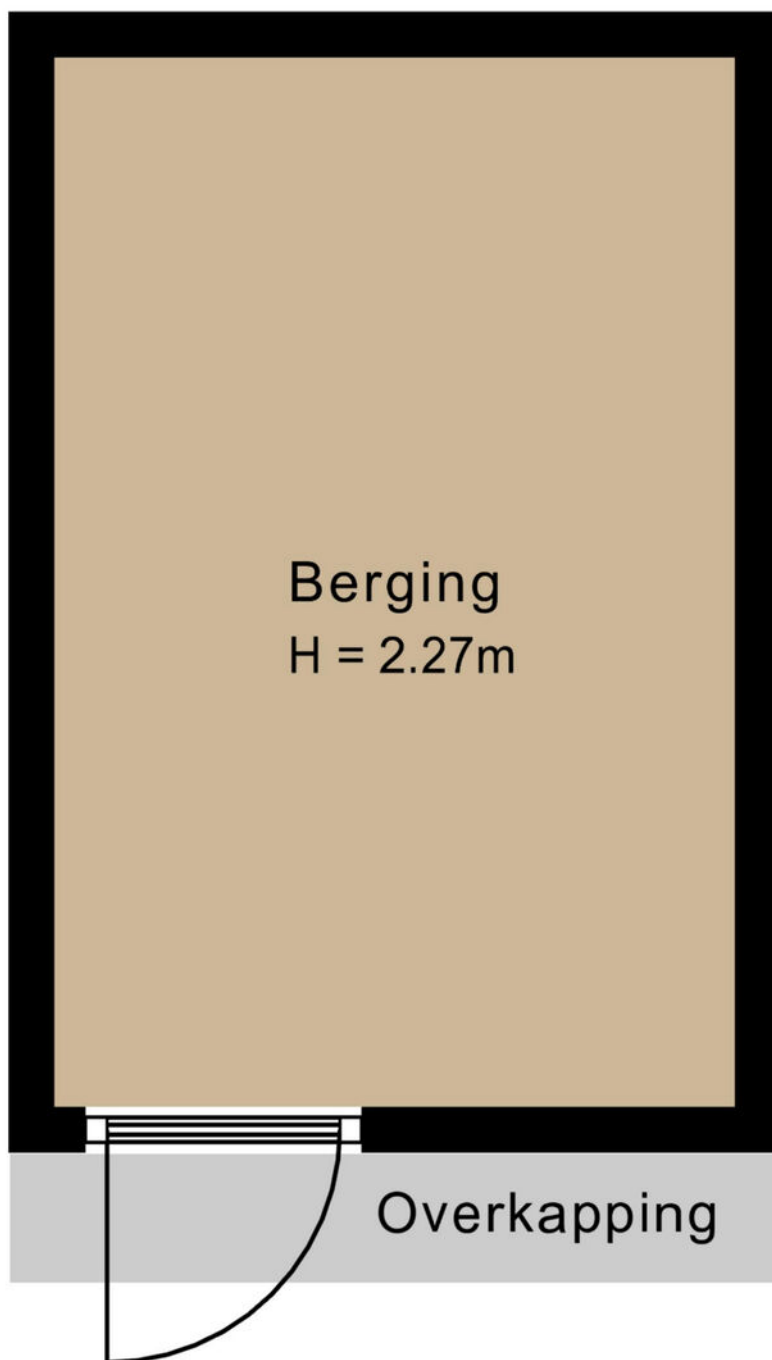
Plattegrond



Plattegrond

← 2.22 m →

↑ 3.43 m ↓

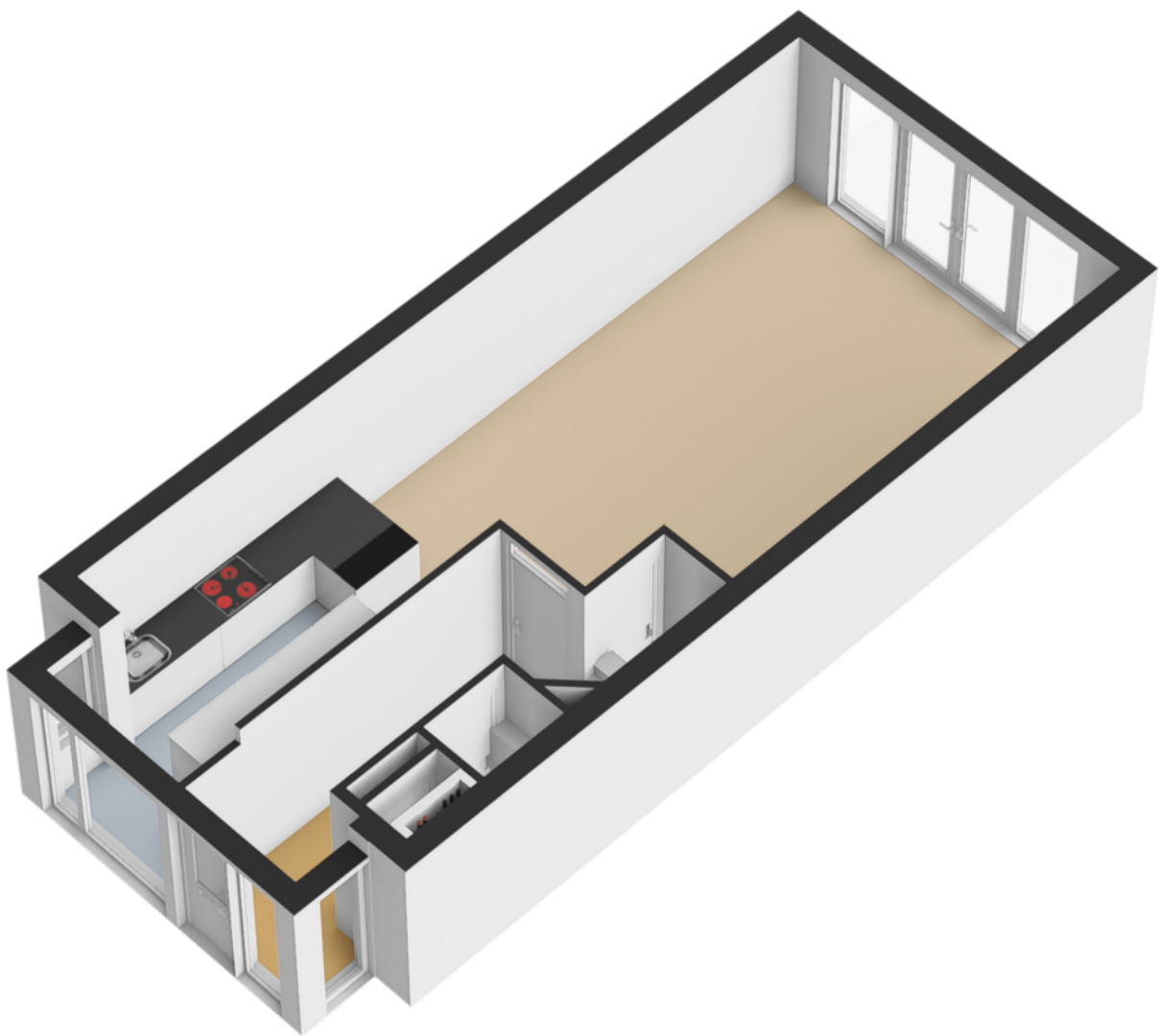


↑ 4.00 m ↓

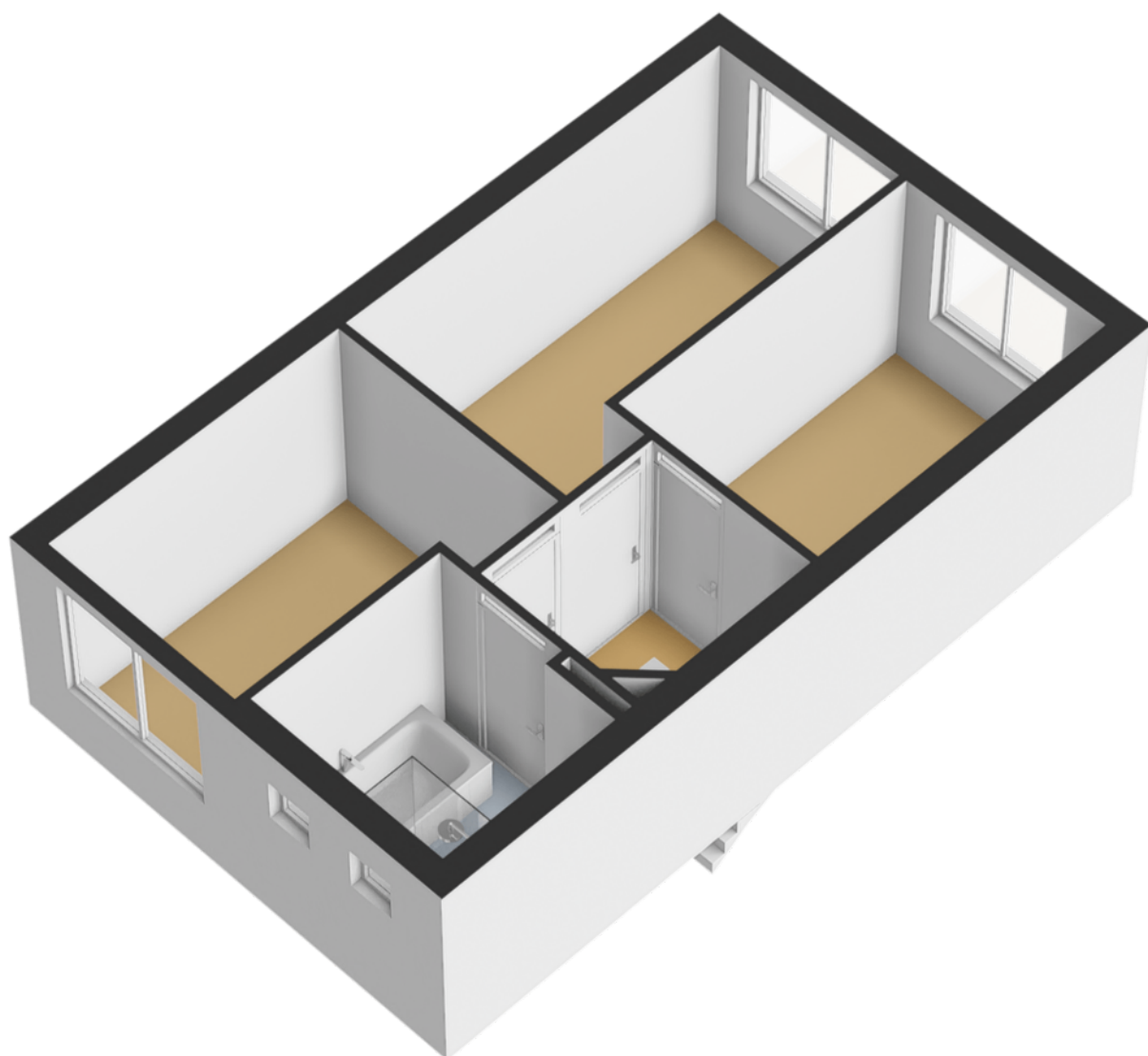
Berging
H = 2.27m

Overkapping

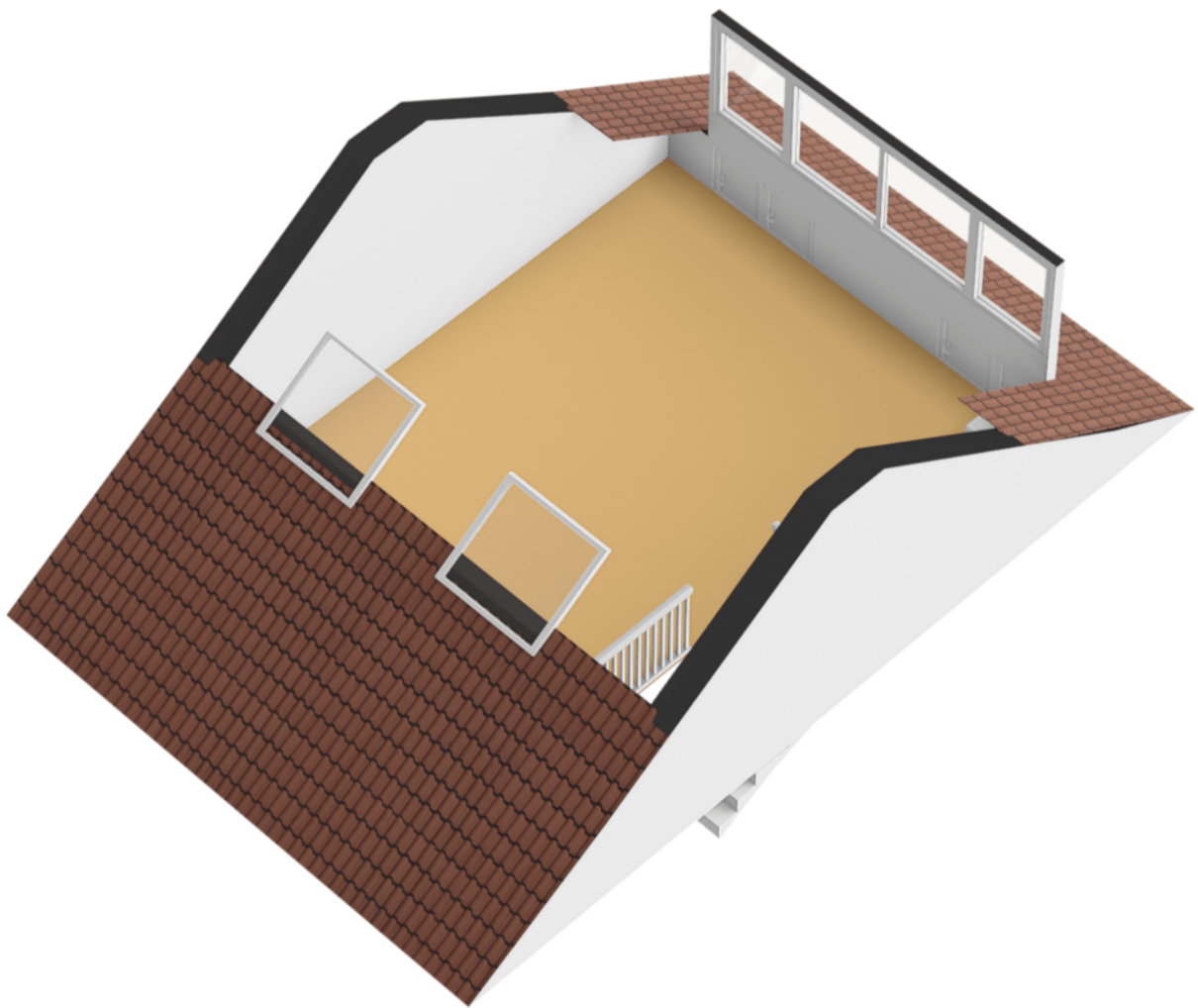
Plattegrond



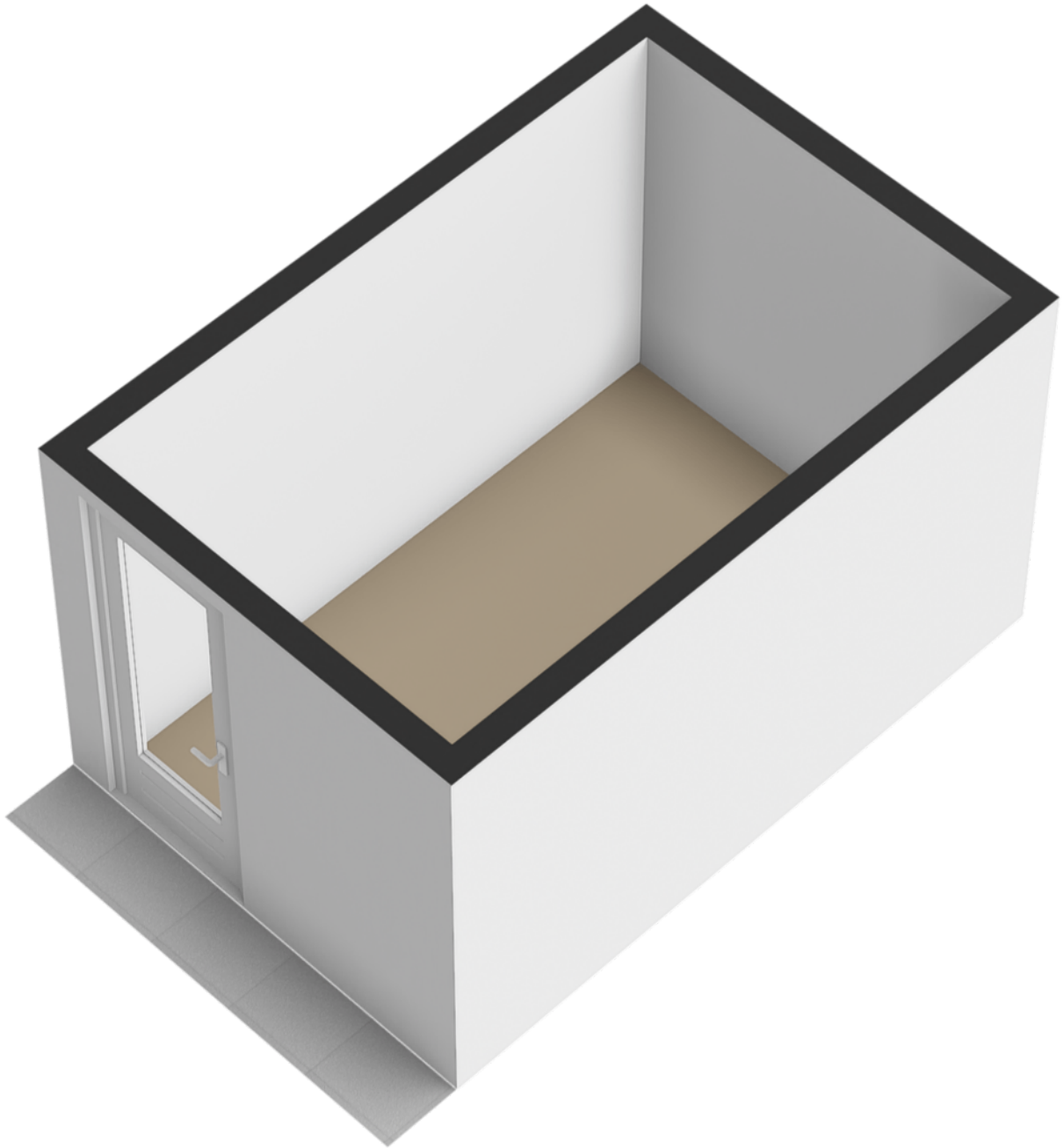
Plattegrond



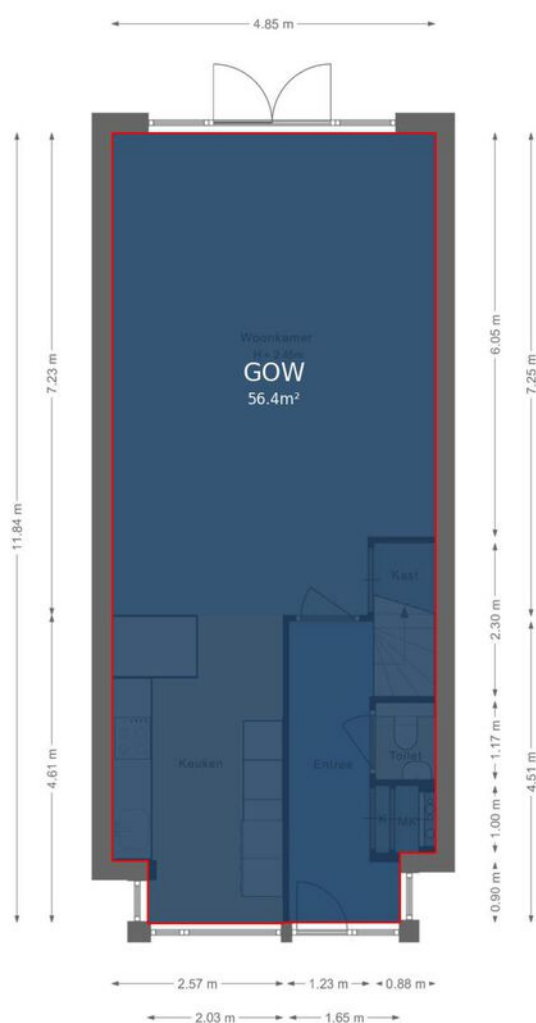
Plattegrond



Plattegrond



Plattegrond



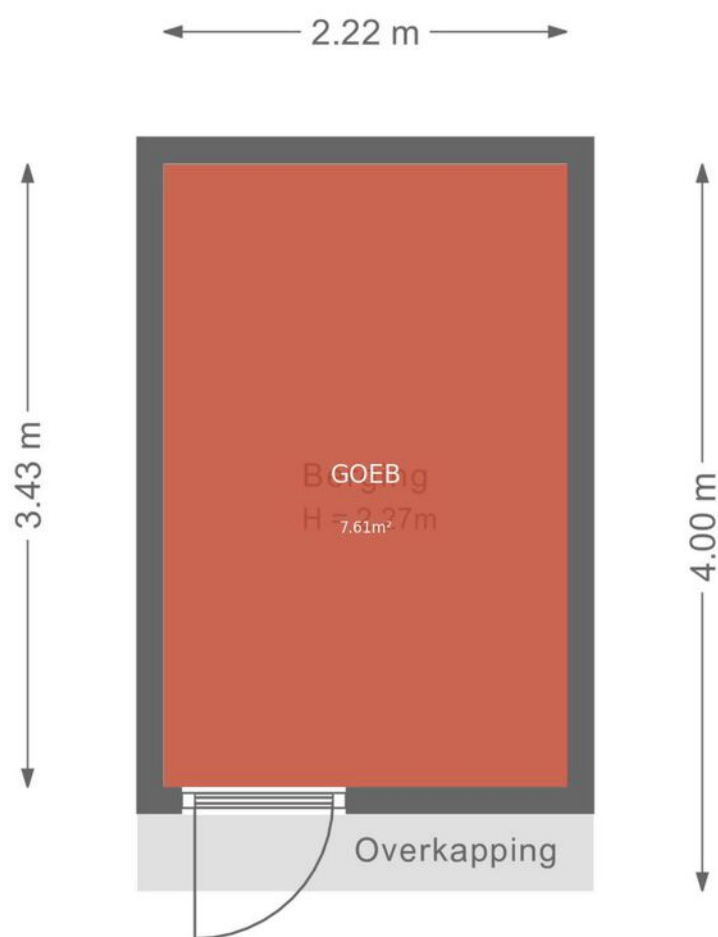
Plattegrond



Plattegrond



Plattegrond








Kadastrale kaart

Kadastrale kaart

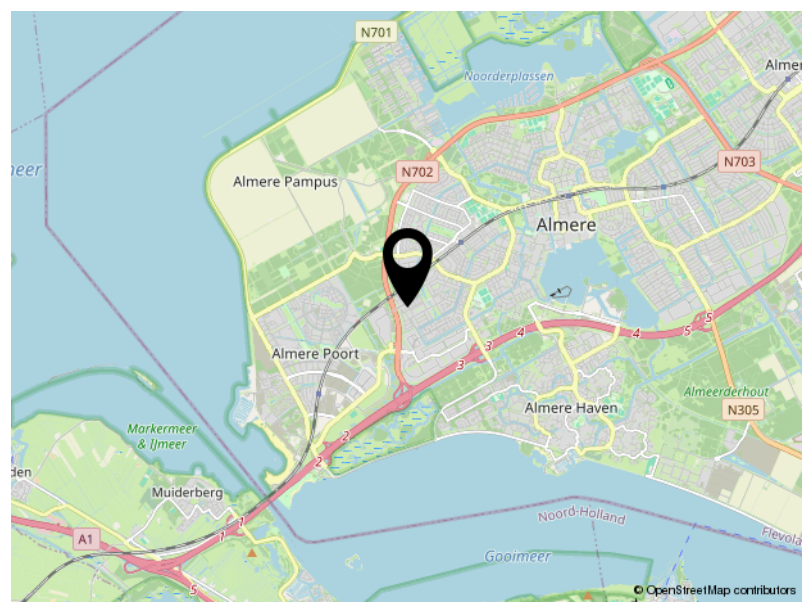
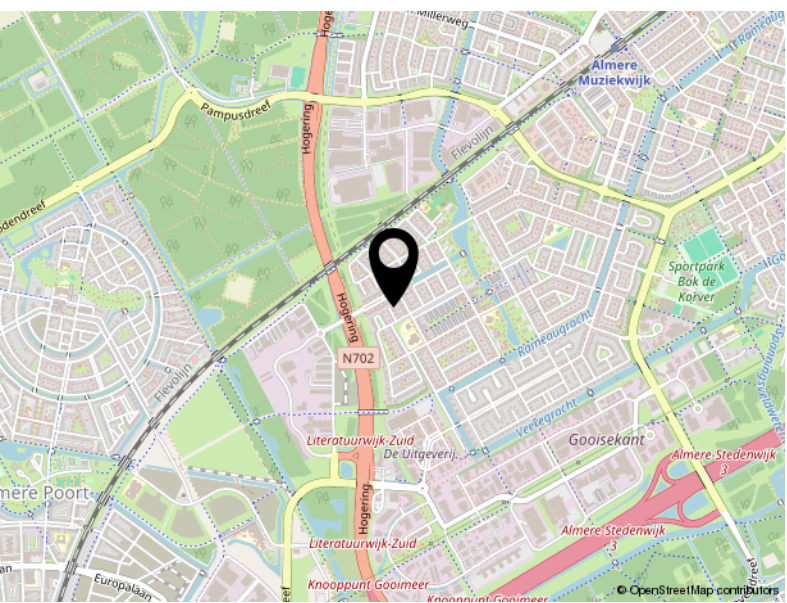
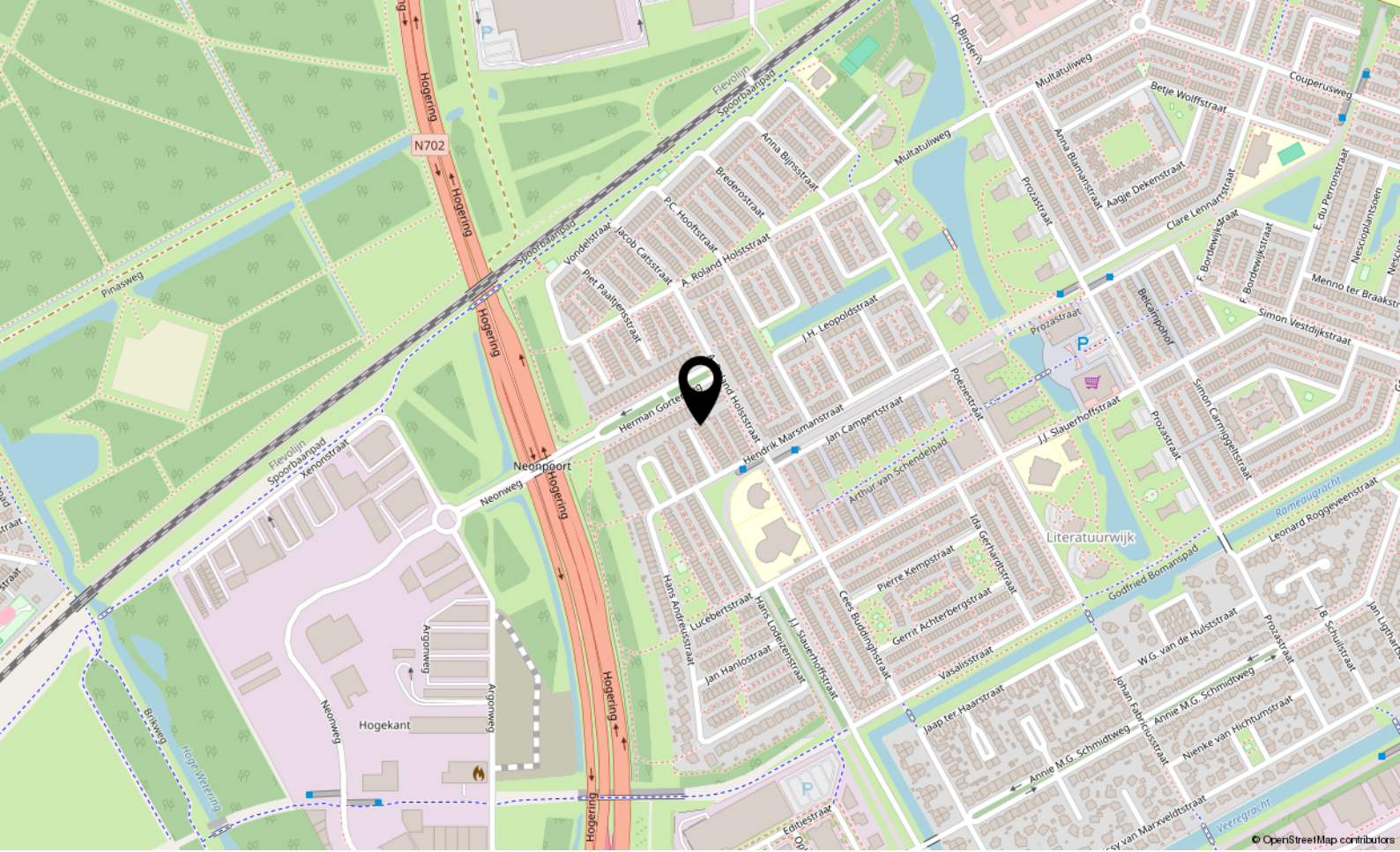
Uw referentie: ---



12345 25	Deze kaart is noordgericht Perceelnummer Huisnummer	Schaal 1: 500	kadaster 
	Vastgestelde kadastrale grens	Kadastrale gemeente Almere	
	Voorlopige kadastrale grens	Sectie Q	
	Administratieve kadastrale grens	Perceel 6211	
	Bebouwing		

Voor een eensluitend uittreksel, geleverd op 10 juli 2024
De bewaarder van het kadaster en de openbare registers

Aan dit uittreksel kunnen geen betrouwbare maten worden ontleend.
De Dienst voor het kadaster en de openbare registers behoudt zich de intellectuele
eigendomsrechten voor, waaronder het auteursrecht en het databankenrecht.



Locatie

HENDRIK MARSMANSTRAAT 106

Almere

Lijst van zaken

	Blijft achter	Gaat mee	Ter overname
Woning - Interieur			
Designradiator(en)	X		
Verlichting, te weten			
- inbouwspots/dimmers	X		
- opbouwspots/armaturen/lampen/dimmers		X	
- losse (hang)lampen		X	
(Losse)kasten, legplanken, te weten			
- Houten kast in woonkamer			X
Raamdecoratie/zonwering binnen, te weten			
- gordijnrails	X		
- gordijnen	X		
- rolgordijnen	X		
Vloerdecoratie, te weten			
- houten vloer(delen)	X		
- laminaat	X		
- plavuizen	X		
Woning - Keuken			
Keukenblok (met bovenkasten)	X		
Keuken (inbouw)apparatuur, te weten			
- kookplaat	X		
- (gas)fornuis	X		
- afzuigkap	X		
- oven	X		
- combi-oven/combimagnetron	X		
- koelkast	X		
- vriezer	X		
- vaatwasser	X		
- Quooker	X		
Keukenaccessoires, te weten			
- Barkrukken			X
Woning - Sanitair/sauna			

Lijst van zaken

	Blijft achter	Gaat mee	Ter overname
Toilet met de volgende toebehoren			
- toilet	X		
- toiletrolhouder	X		
- toiletborstel(houder)	X		
- fontein	X		
Badkamer met de volgende toebehoren			
- ligbad	X		
- douche (cabine/scherm)	X		
- wastafel	X		
- wastafelmeubel	X		
- toilet	X		
- toiletrolhouder	X		
Woning - Exterieur/installaties/veiligheid/energiebesparing			
(Voordeur)bel	X		
Rookmelders	X		
Zonnepanelen	X		
Tuin - Inrichting			
Tuinaanleg/bestrating	X		
Lounge bank achter	X		
Tuin - Verlichting/installaties			
Buitenverlichting	X		
Tuin - Bebouwing			
Tuinhuis/buitenberging	X		
Kasten/werkbank in tuinhuis/berging	X		
Tuin - Overig			
Overige tuin, te weten			
- (sier)hek	X		



P.J. Oudweg 4 3.11
1314 CH Almere

+31362300003
info@yourstylevastgoed.nl
www.yourstylevastgoed.nl