



Kandinskystraat 84

ALMERE

Bieden vanaf € 529.500,- k.k.



+31362300003 | info@yourstylevastgoed.nl | www.yourstylevastgoed.nl



Kenmerken & specificaties

| | |
|------------------------------|---------------------|
| Bouwjaar: | 2001 |
| Soort: | eengezinswoning |
| Kamers: | 5 |
| Inhoud: | 486 m ³ |
| Woonoppervlakte: | 139 m ² |
| Perceeloppervlakte: | 320 m ² |
| Overige inpandige ruimte: | - |
| Gebouwgebonden buitenruimte: | - |
| Externe bergruimte: | 12 m ² |
| Verwarming: | stadsverwarming |
| Isolatie: | volledig geïsoleerd |
| Energie label: | A+ |

Omschrijving

Energiezuinige (A+ label) hoekwoning op een uniek groot perceel in de populaire Tussen de Vaarten! Met 4 ruime slaapkamers en een fantastisch grote achtertuin op het zuidoosten kun je hier alle kanten op.

Wanneer je opzoek bent naar een duurzame familiewoning met ruimte, licht en mogelijkheden op een centrale locatie, dan zit je hier perfect. Gelegen op loopafstand van de supermarkt, kinderopvang, basisscholen en bushalte maakt deze woning dan ook zeer geschikt voor gezinnen en doorstromers.

We zetten de belangrijkste kenmerken voor je op een rij. Ben je enthousiast en wil je komen kijken? Neem contact op voor een bezichtiging, wij laten je graag alles zien.

Kenmerken

- Ruime hoekwoning van 139 m² op een perceel van maar liefst 320 m²!
- 4 slaapkamers, ideaal voor gezinnen en thuiswerken
- Energielabel A+, volledig geïsoleerd, stadsverwarming en 7 zonnepanelen (huur-koop)
- Fantastisch grote achtertuin gelegen op het zuidoosten met zij-ingang en houten berging
- Woonkamer met veel natuurlijk licht en schuifpui naar de tuin, voorzien van elektrisch zonnescherm
- Halfopen keuken voorzien van inbouwapparatuur: keramische kookplaat, afzuigkap, vaatwasser en combimagnetron
- Moderne badkamer met douche, toilet en dubbel wastafelmeubel
- Privé oprit met parkeergelegenheid op eigen terrein voor 2 tot 3 auto's en voldoende openbare parkeergelegenheid
- Alles op loop- en fietsafstand, zoals: supermarkt, scholen, kinderopvang, sportclub en gezondheidscentrum
- Op nog geen minuut lopen afstand van bushalte met verbinding tot treinstation
- Binnen 5 minuten rij je op de A6/A27 richting Amsterdam, Lelystad, Amersfoort en Utrecht
- Getoonde prijs betreft een bieden vanaf prijs
- Oplevering in overleg, kan snel

Omgeving

Gelegen in de populaire Tussen de Vaarten, combineert deze woning een rustige ligging met het gemak van alle voorzieningen binnen handbereik. Op enkele minuten lopen vind je een supermarkt, basisscholen, kinderopvang en gezondheidscentrum met tandarts, apotheek en huisarts. Ook voor de sportievelingen onder ons is er genoeg te doen met meerdere sportclubs en recreatieparken op slechts enkele minuten lopen of fietsen afstand.

Wanneer je liever een dagje gaat winkelen of opzoek bent naar een breed scala aan restaurants stap je met 15 minuten fietsen of 10 minuten met de bus uit in stadshart Almere Centrum, met een groot aanbod aan winkels en horeca. Ook woonboulevard DoeMere is met 10 minuten aan te rijden.

De bereikbaarheid is meer dan uitstekend, zowel met het openbaar vervoer als met de auto. De dichtstbijzijnde bushalte ligt op nog geen minuut lopen en brengt je met 5 minuten naar treinstation Almere Parkwijk met verbinding naar grote steden zoals Amsterdam, Utrecht, Amersfoort en Lelystad. Met de auto rij je met 5 minuten op de A6/A27 richting de grote

steden waar je met zo'n 20-30 minuten aankomt.

Dus, ben je opzoek naar ruime en duurzame familiewoning op een perfecte locatie in een van de meest gewilde wijken van Almere? Laat het ons weten en kom het zelf ervaren.

Ook enthousiast geworden? Neem contact met ons op voor een bezichtiging. Tot snel!















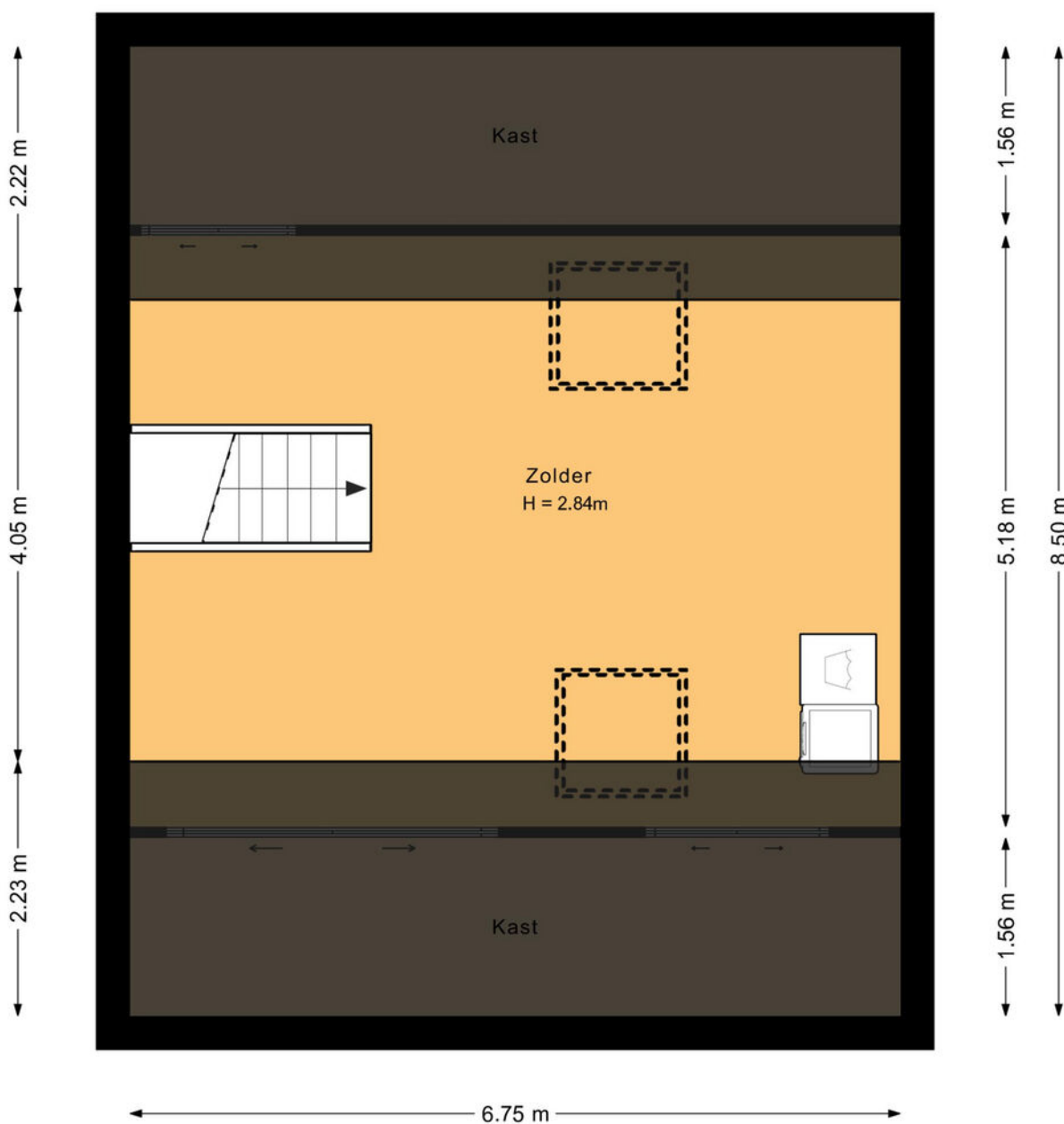
Plattegrond



Plattegrond



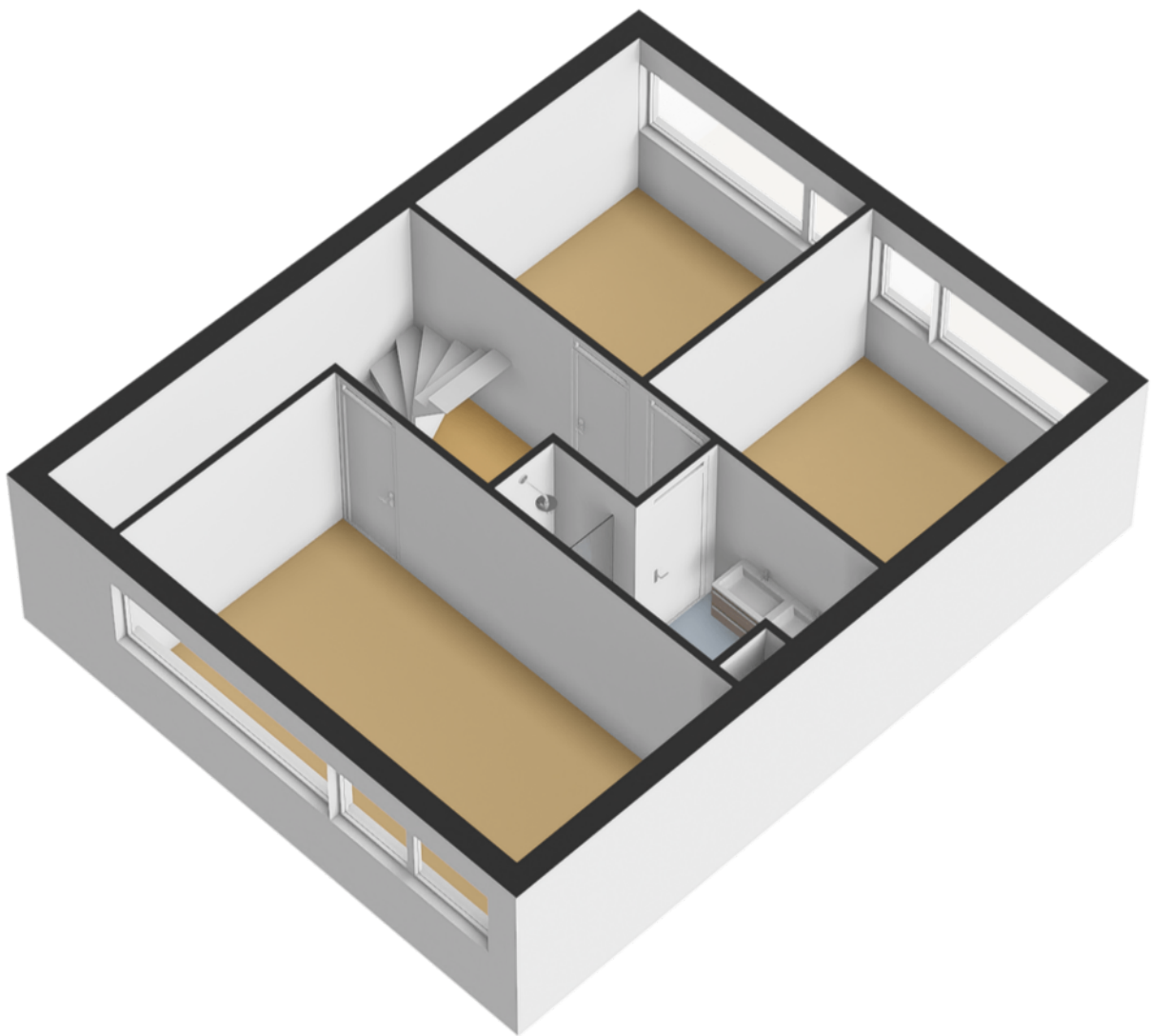
Plattegrond



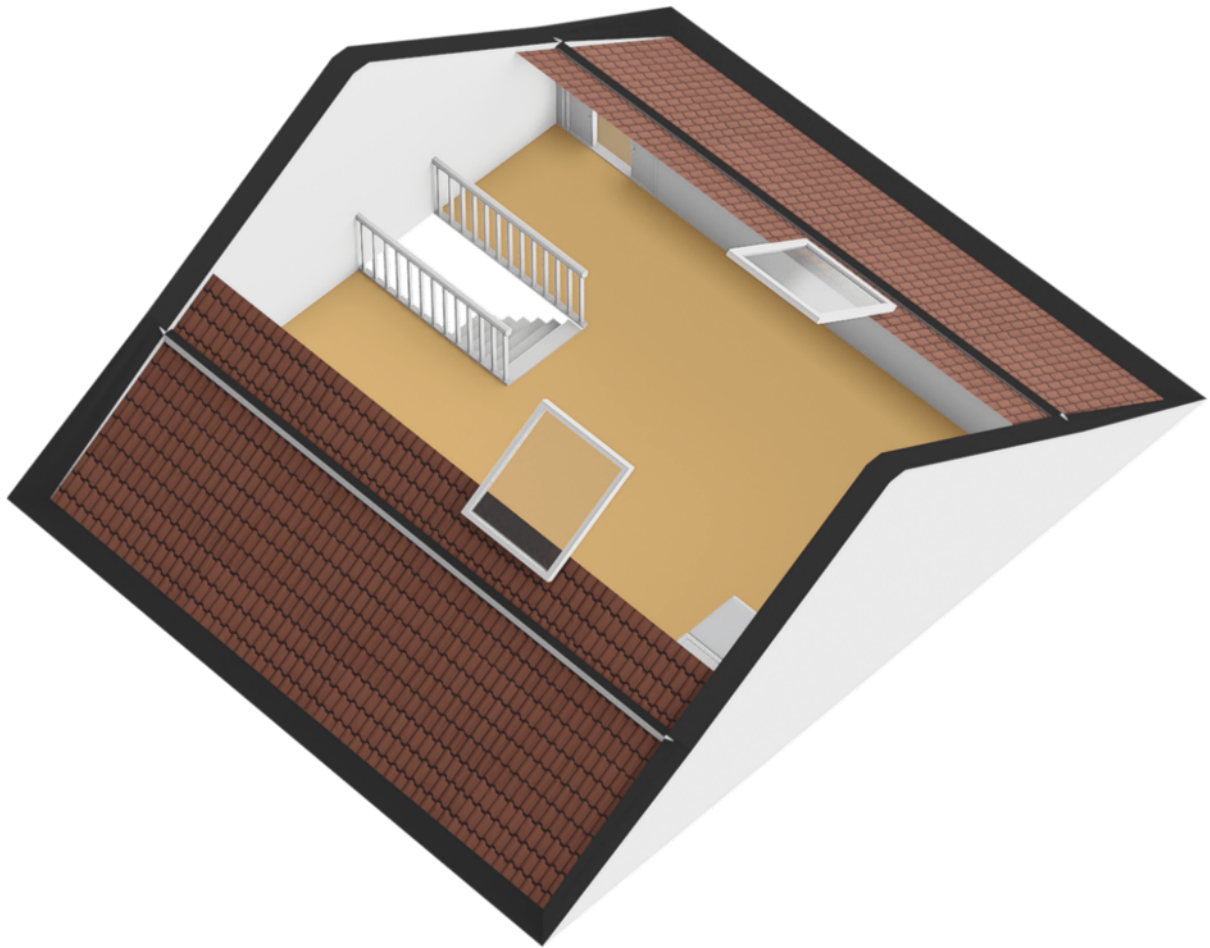
Plattegrond



Plattegrond

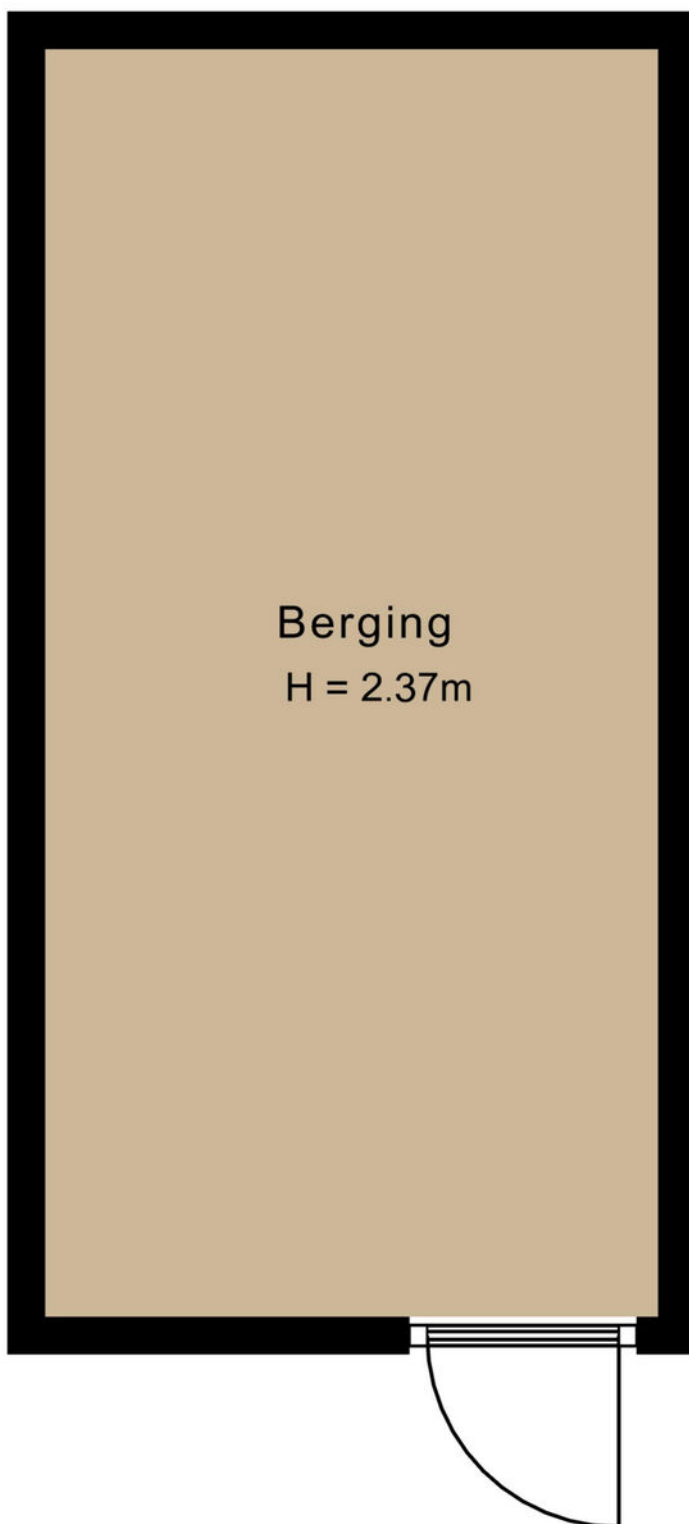


Plattegrond



Plattegrond

← 2.43 m →



↑ 5.03 m ↓

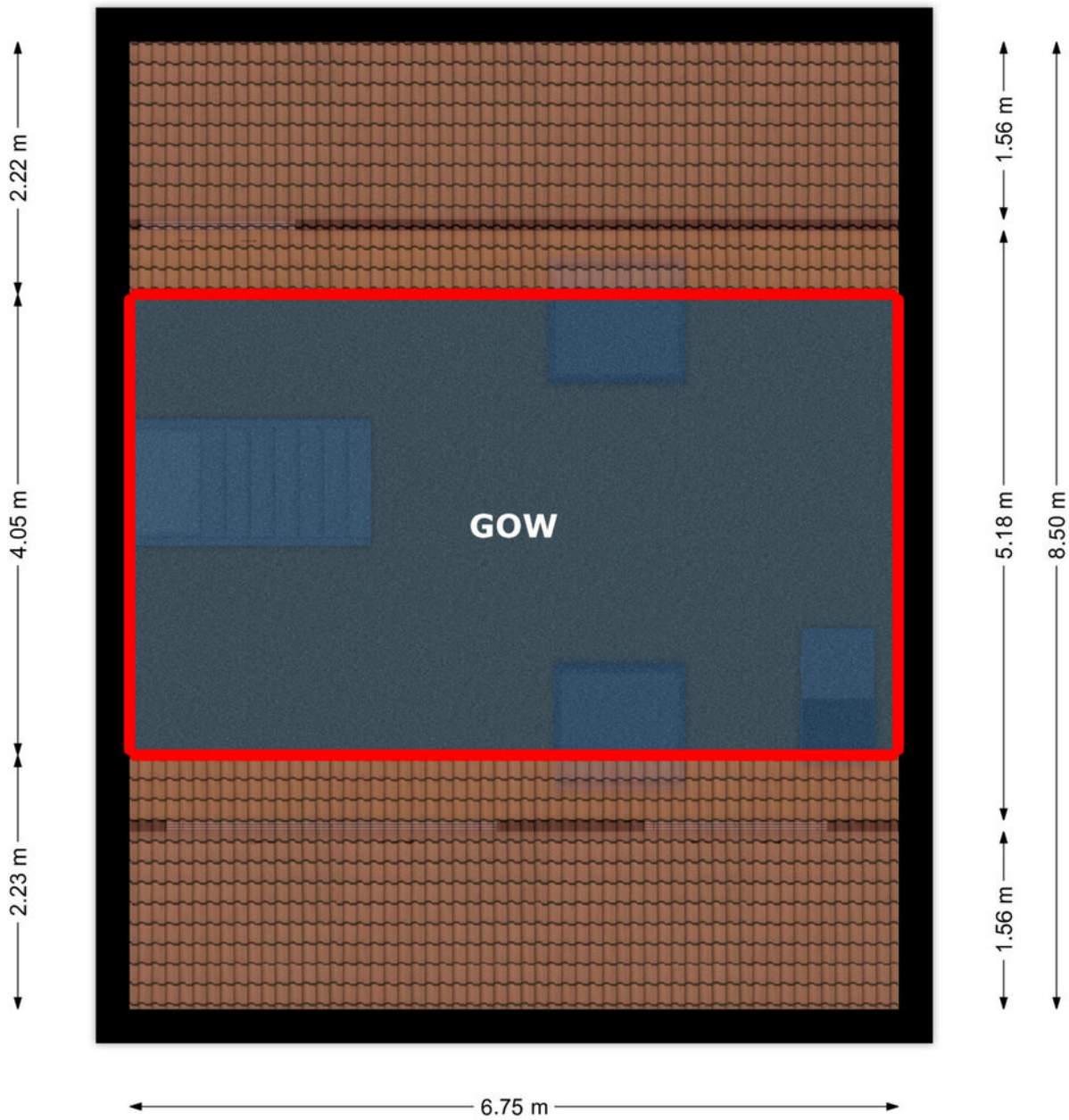
Plattegrond



Plattegrond

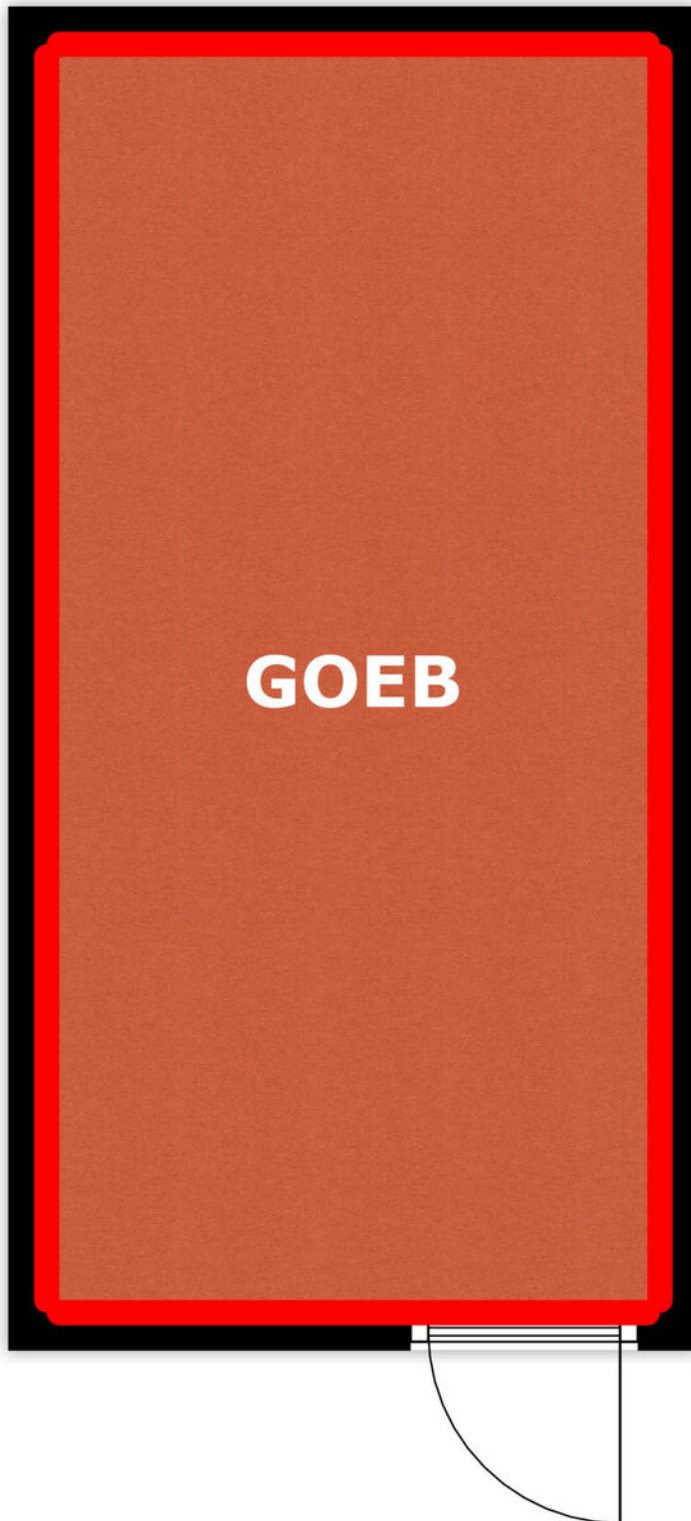


Plattegrond



Plattegrond

← 2.43 m →



↑ 5.03 m ↓

Kadastrale kaart

Kadastrale kaart


Uw referentie: ---

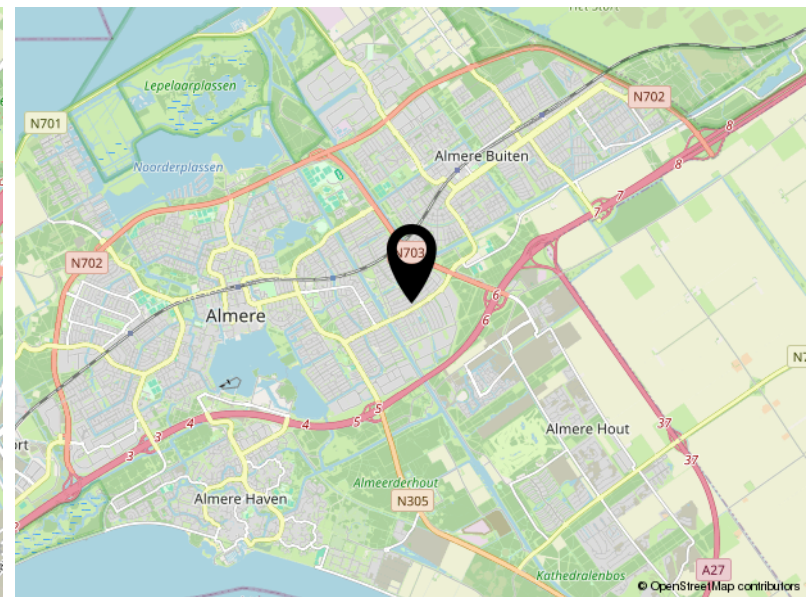
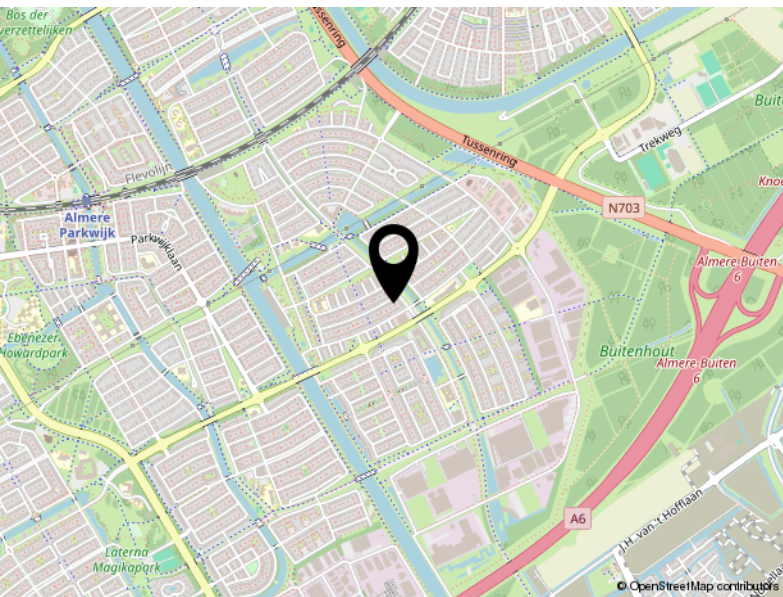
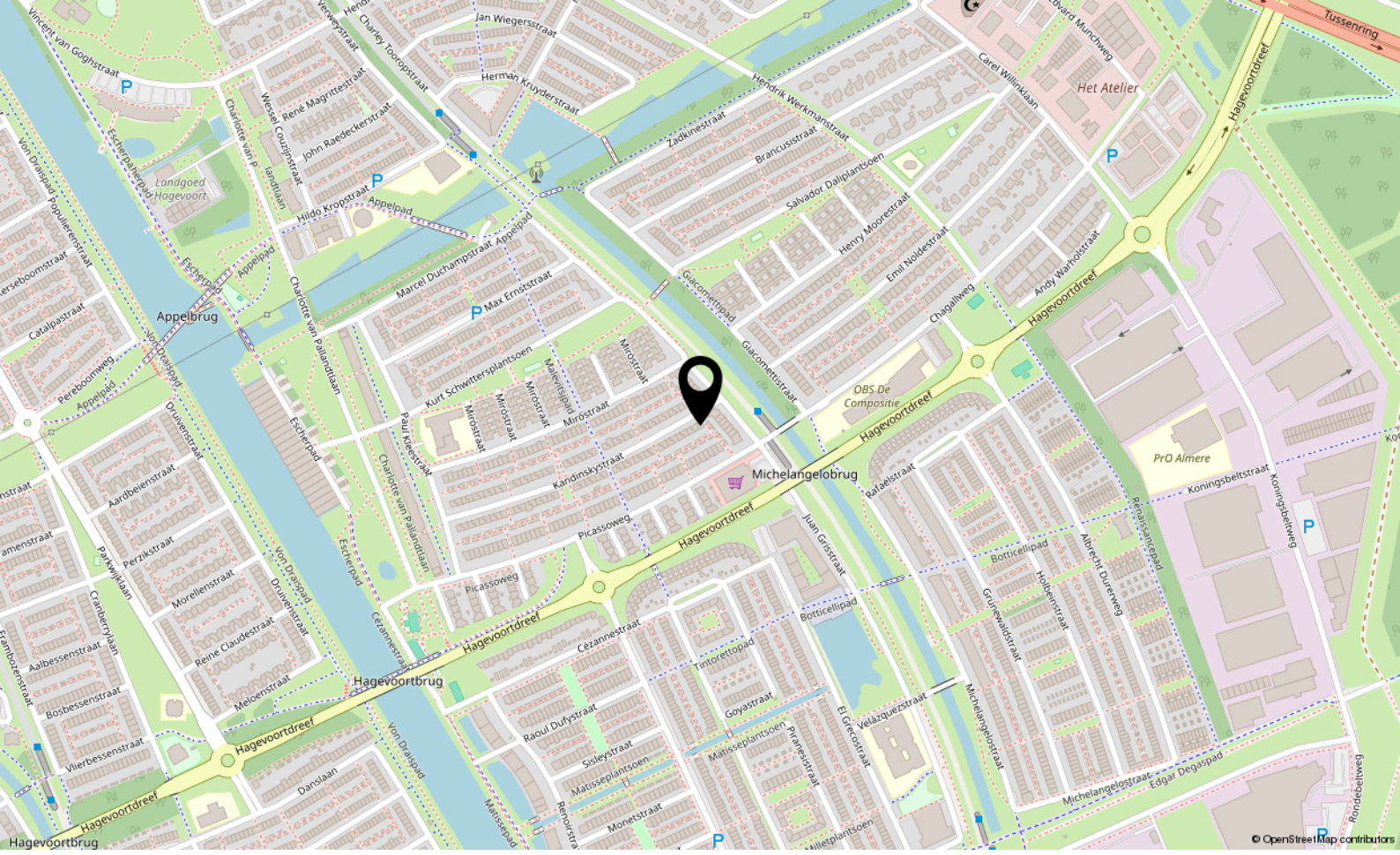


| | | |
|------------------------------------|----------------------------|----------------------------|
| 12345 Perceelnummer | Deze kaart is noordgericht | Schaal 1: 500 |
| 25 Huisnummer | | Kadastrale gemeente Almere |
| — Vastgestelde kadastrale grens | | Sectie P |
| — Voorlopige kadastrale grens | | Perceel 4830 |
| — Administratieve kadastrale grens | | |
| — Bebouwing | | |

Voor een eensluidend uittreksel, geleverd op 8 augustus 2024
De bewaarder van het kadaster en de openbare registers

Aan dit uittreksel kunnen geen betrouwbare maten worden ontleend.
De Dienst voor het kadaster en de openbare registers behoudt zich de intellectuele eigendomsrechten voor, waaronder het auteursrecht en het databankenrecht.





Locatie

KANDINSKYSTRAAT 84

Almere



P.J. Oudweg 4 3.11
1314 CH Almere

+31362300003
info@yourstylevastgoed.nl
www.yourstylevastgoed.nl