



Jan Wildschutstraat 15

ALMERE

Bieden vanaf € 585.000,- k.k.



+31362300003 | info@yourstylevastgoed.nl | www.yourstylevastgoed.nl



Kenmerken & specificaties

| | |
|------------------------------|---------------------|
| Bouwjaar: | 1995 |
| Soort: | eengezinswoning |
| Kamers: | 4 |
| Inhoud: | 506 m ³ |
| Woonoppervlakte: | 132 m ² |
| Perceeloppervlakte: | 272 m ² |
| Overige inpandige ruimte: | 15 m ² |
| Gebouwgebonden buitenruimte: | 1 m ² |
| Externe bergruimte: | - |
| Verwarming: | stadsverwarming |
| Isolatie: | volledig geïsoleerd |
| Energielabel: | A |

Omschrijving

Op zoek naar jouw droomhuis met ruime slaapkamers, riante tuin en eigen oprit met garage? Kom dan een kijkje nemen in deze comfortabele, duurzame (A label en 14 zonnepanelen) half vrijstaande woning in het rustige en groene Verzetswijk!

In dit super centraal gelegen wijkje is het fantastisch wonen. Aan de ene kant wandel je zo het bos en park in en aan de andere kant ben je in een mum van tijd bij onder meer treinstation Parkwijk (7 minuten lopen), scholen en buurtwinkels. Zoals een AH, Etos en Primera tegenover het station.

- Getoonde prijs betreft een bieden vanaf prijs -

We zetten de belangrijkste kenmerken voor je op een rij. Ben je geïnteresseerd en wil je komen kijken? Neem contact op voor een bezichtiging, wij laten je graag alles zien.

Kenmerken

- 2-onder-1-kapwoning uit 1995
- Energiezuinig met A-label, volledig geïsoleerd, stadsverwarming
- Eigen oprit, garage, laadpaal in volledige eigendom
- 14 zonnepanelen uit 2020 in volledige eigendom
- Moderne keuken met inbouwapparatuur
- Moderne badkamer met ruime inloopdouche
- Tweede badkamer met wastafel
- Drie slaapkamers (eenvoudig weer om te zetten naar vier)
- Airco's uit 2022 in volledige eigendom (slaapkamer tuinzijde, zolder voorzijde)
- Buitenschilderwerk 2022
- Op loopafstand van bushaltes, treinstation, bos en park, supermarkt, gezondheidscentrum, kinderopvang, scholen, speeltuintjes, Jeugdland
- In hooguit 10 minuten fietsen sta je in stadshart Almere Centrum (groot winkel- en horeca-aanbod) en met de auto ben je er in 4 minuten
- Op de A6 en A27 richting Amsterdam, Lelystad en Utrecht zit je in 7 minuten en rijd je in zo'n 20-30 minuten naar toe
- Oplevering in overleg

Indeling

Begane grond:

Via de ruime hal kom je in de royale tuingerichte woonkamer met massieve eikenhouten plankenvloer en toegang tot de halfopen L-vormige inbouwkeuken met fraai stenen granitoblad, keramische kookplaat, afzuigkap, koel-vriescombinatie, combi-oven, vaatwasser en vaste (trap)kast. De gezellige (ook winter)groene tuin op het noordwesten van ca. 110 m² bereik je via de schuifpui in de woonkamer, of binnendoor via de garage. Buiten de woonkamer is ook de tuin echt een heerlijke plek om te vertoeven. Zonovergoten met tegelijkertijd voldoende schaduw én volop ruimte voor ontspanning, lekker samen eten, spelen, borrelen.

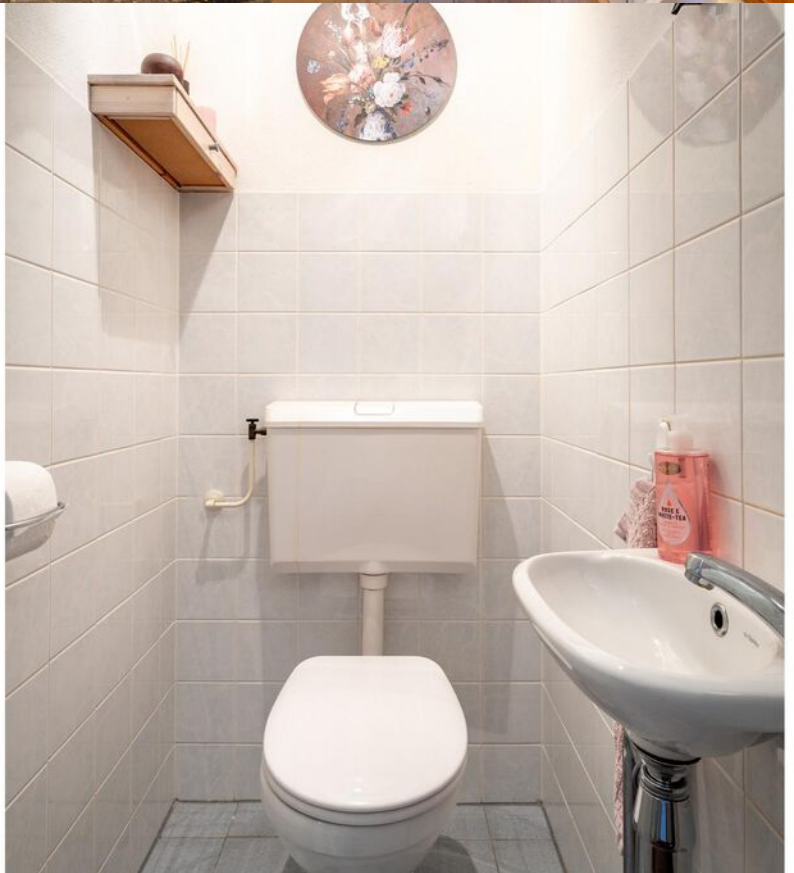
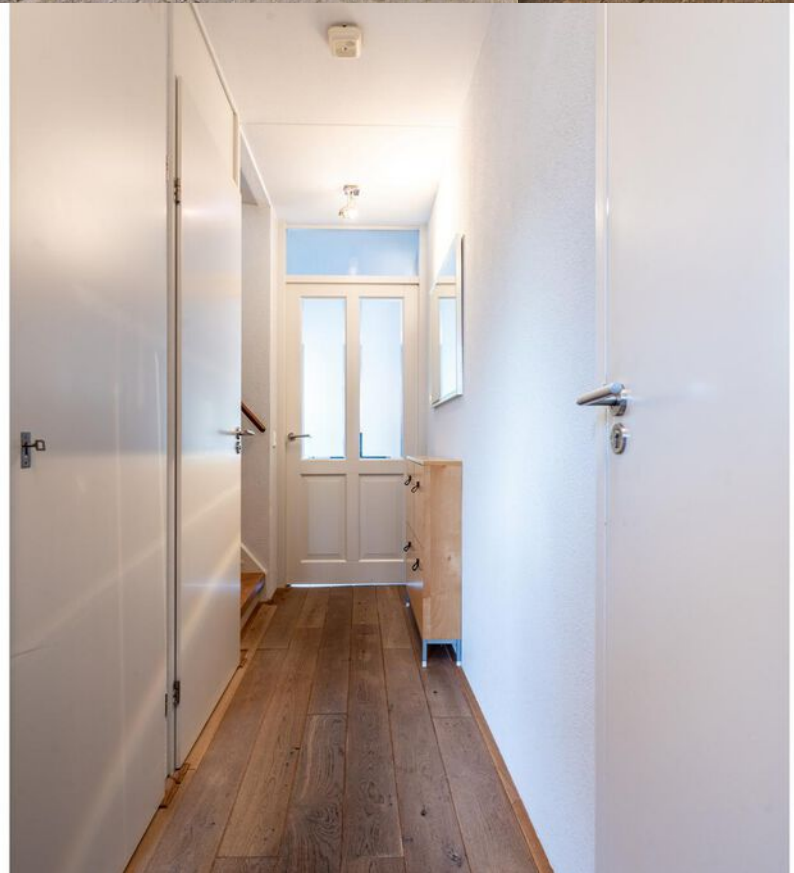
Eerste verdieping:

Op deze verdieping bevinden zich twee (voorheen drie) sfeervolle slaapkamers, beide met veel natuurlijk licht. Van de slaapkamer aan de voorzijde kunnen eenvoudig weer twee kamers worden gemaakt. De master bedroom met airco bevindt zich aan de tuinzijde. De badkamer heeft een grote inloopdouche, dubbele wastafel met lades, spiegelkast, zwevend toilet en plafond met inbouwspotjes. Daarnaast is er nog een tweede badkamer met wastafel die in gebruik is als was-droogruimte.

Tweede verdieping:

Deze verdieping bestaat uit een multifunctionele overloop met airco en vaste bergkast en een ruime slaapkamer met grote kunststof dakkapel met elektrisch bedienbaar rolluik. De zolderverdieping heeft zowel aan de voorzijde als achterzijde knieschotten met daarachter handige extra opbergruimte.

Enthousiast geworden over dit geweldige huis voor zowel gezinnen als stellen? Maak dan snel een afspraak voor een bezichtiging. Wij leiden je graag live rond!







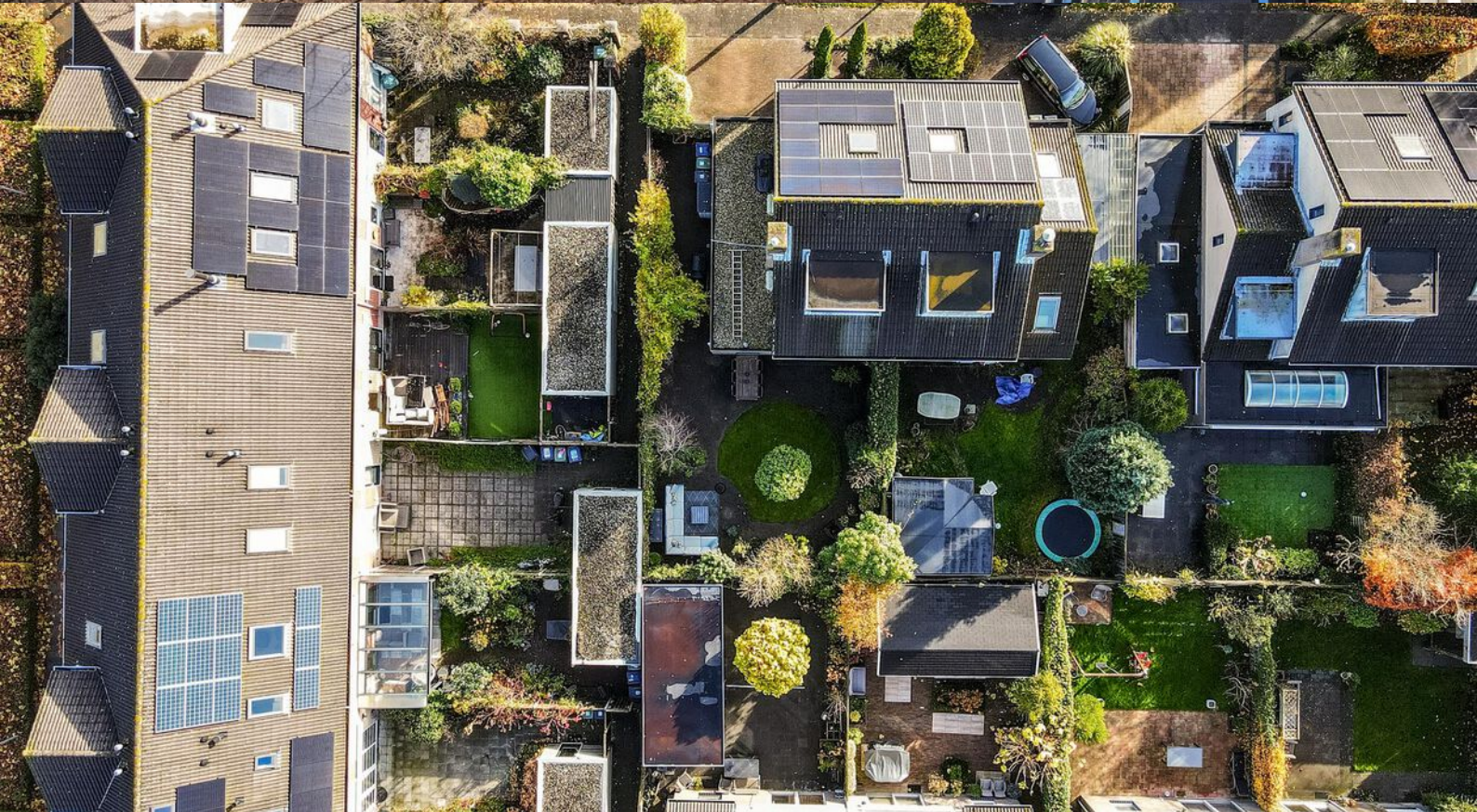






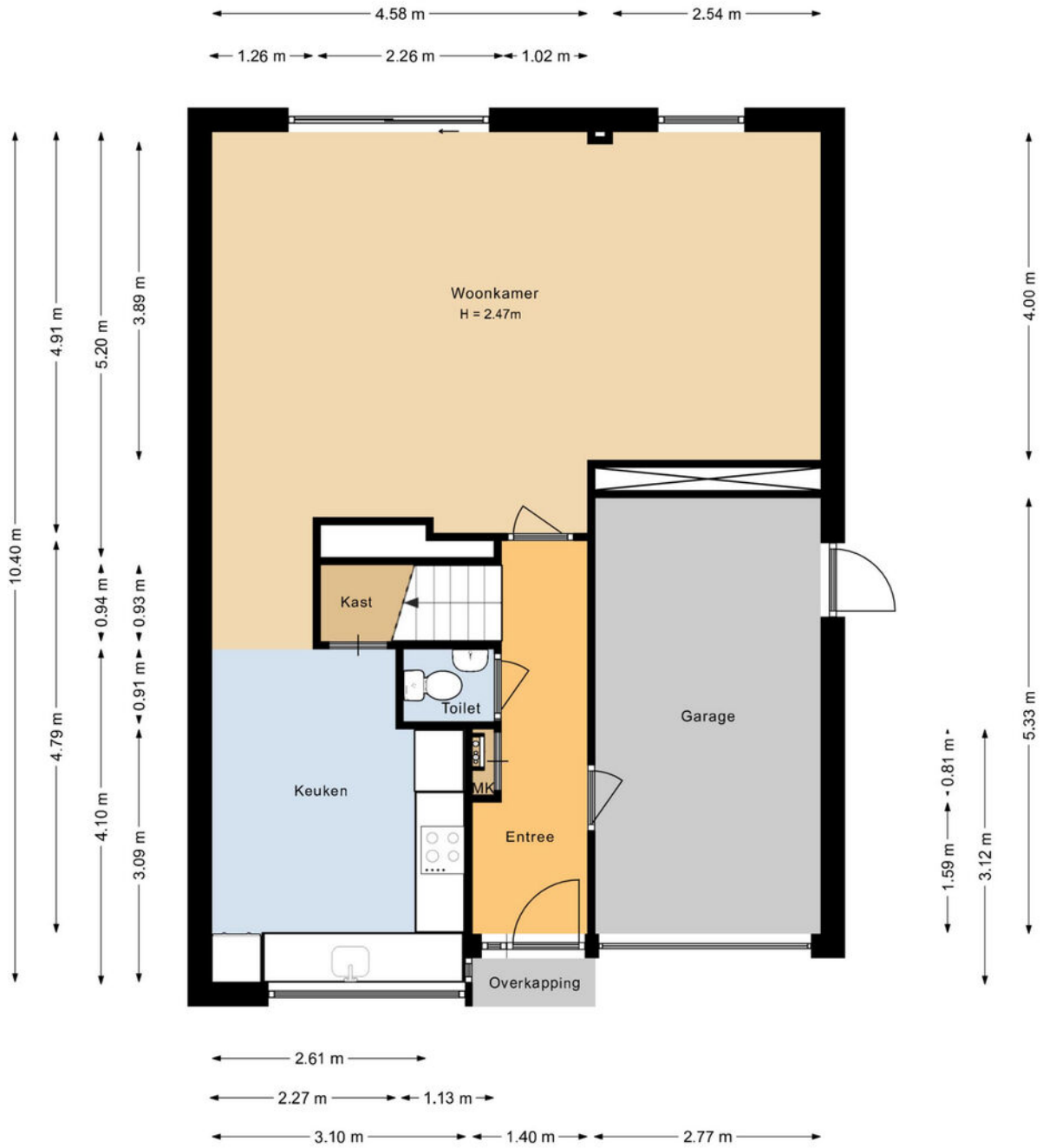




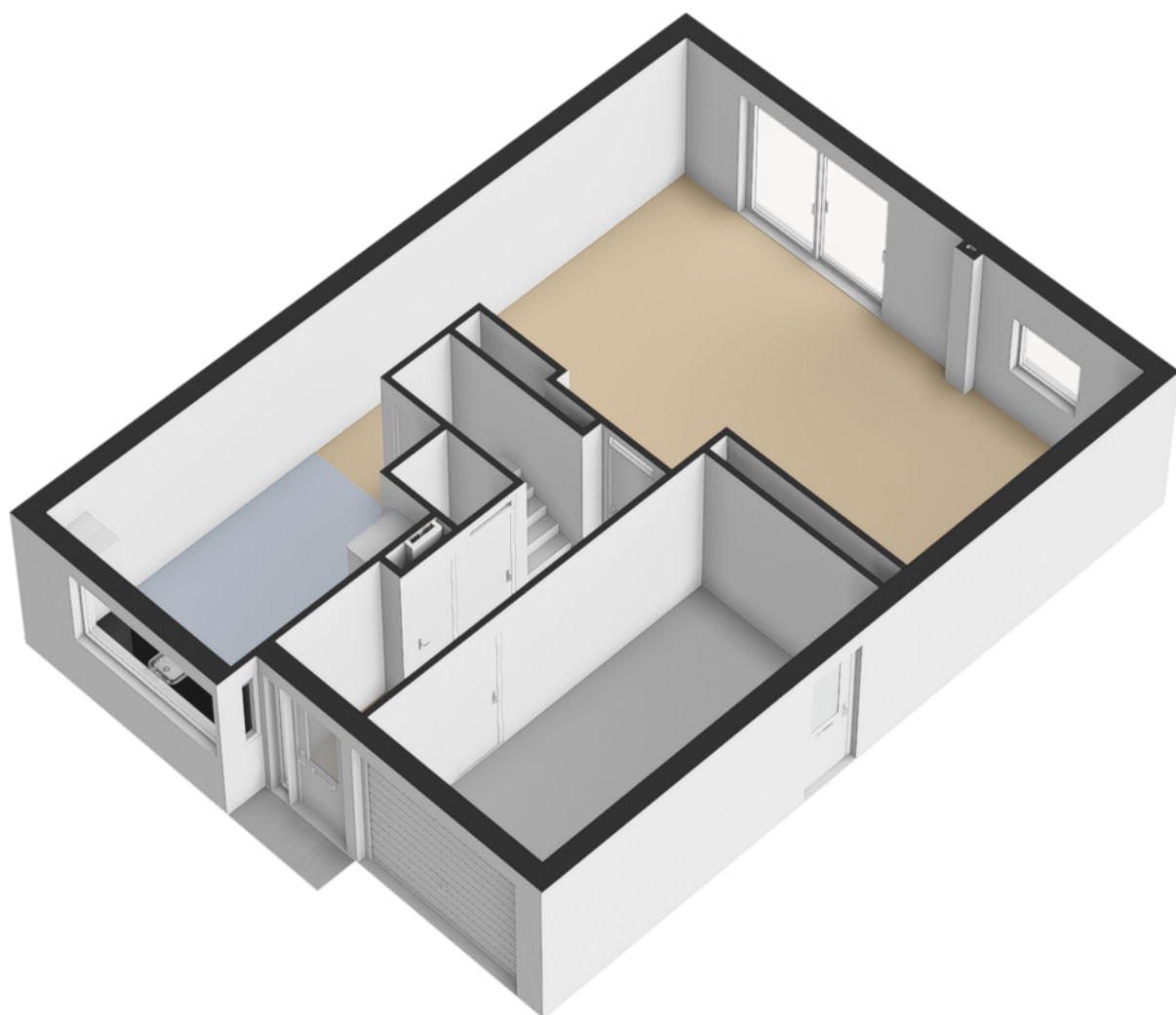




Plattegrond



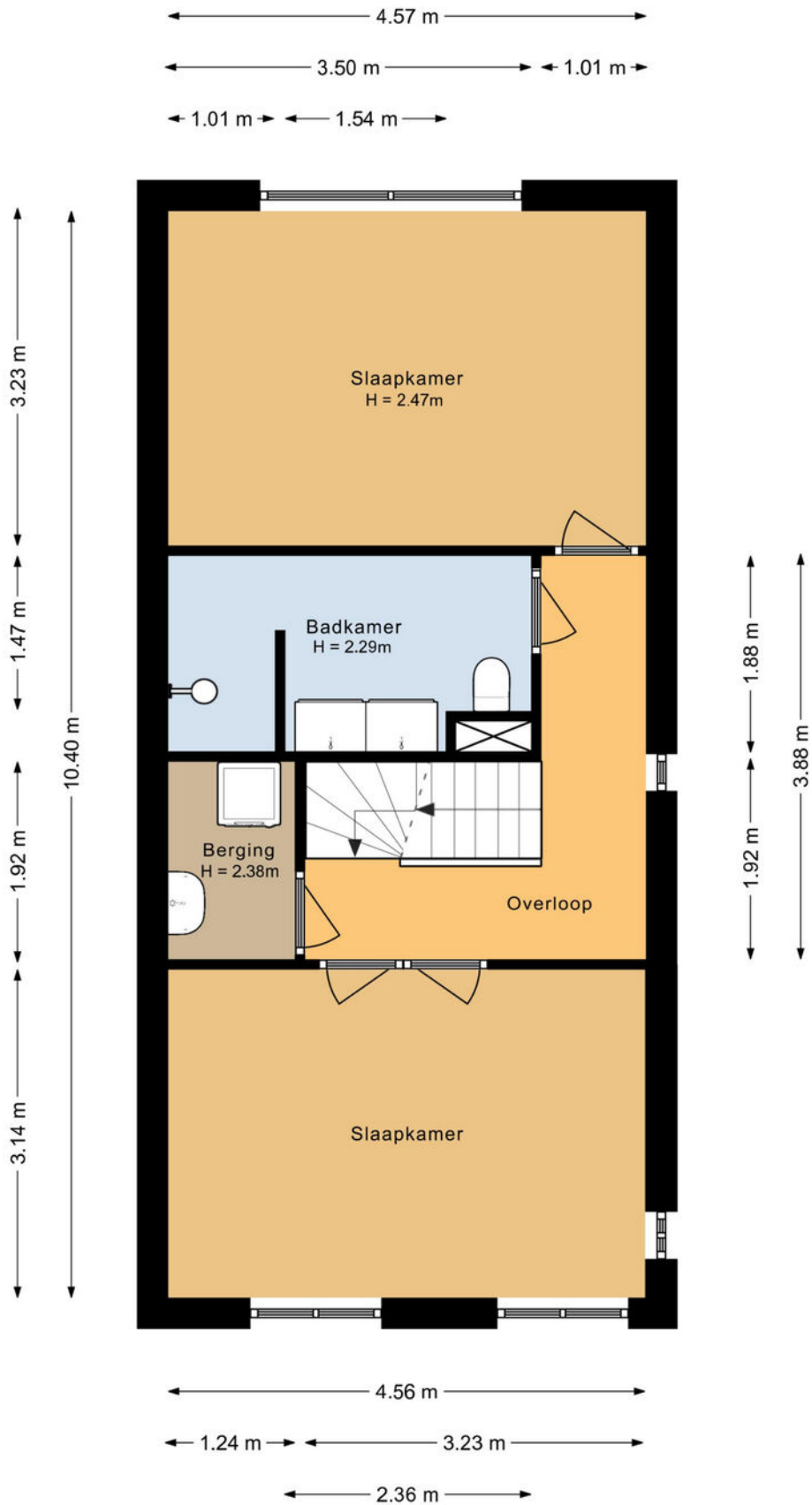
Plattegrond



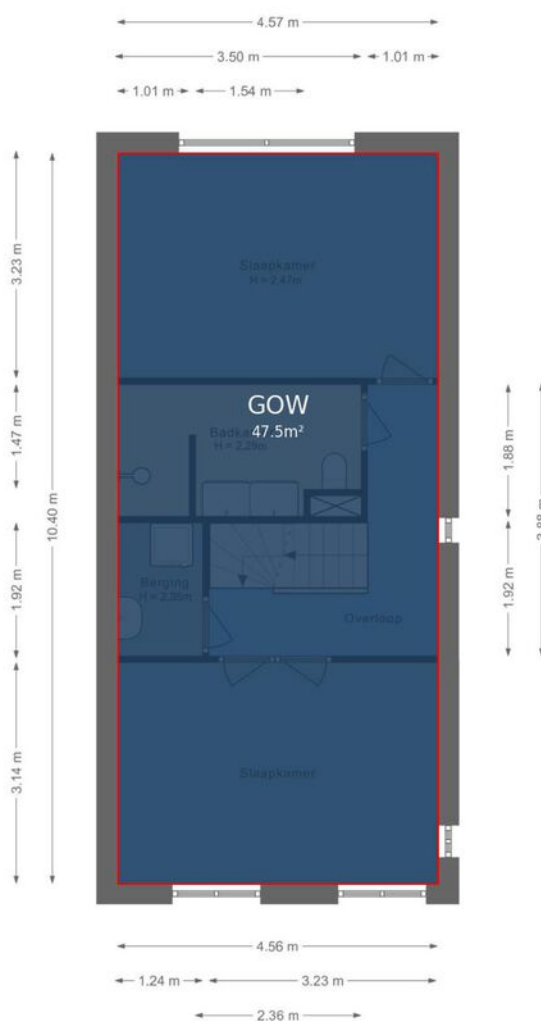
Plattegrond



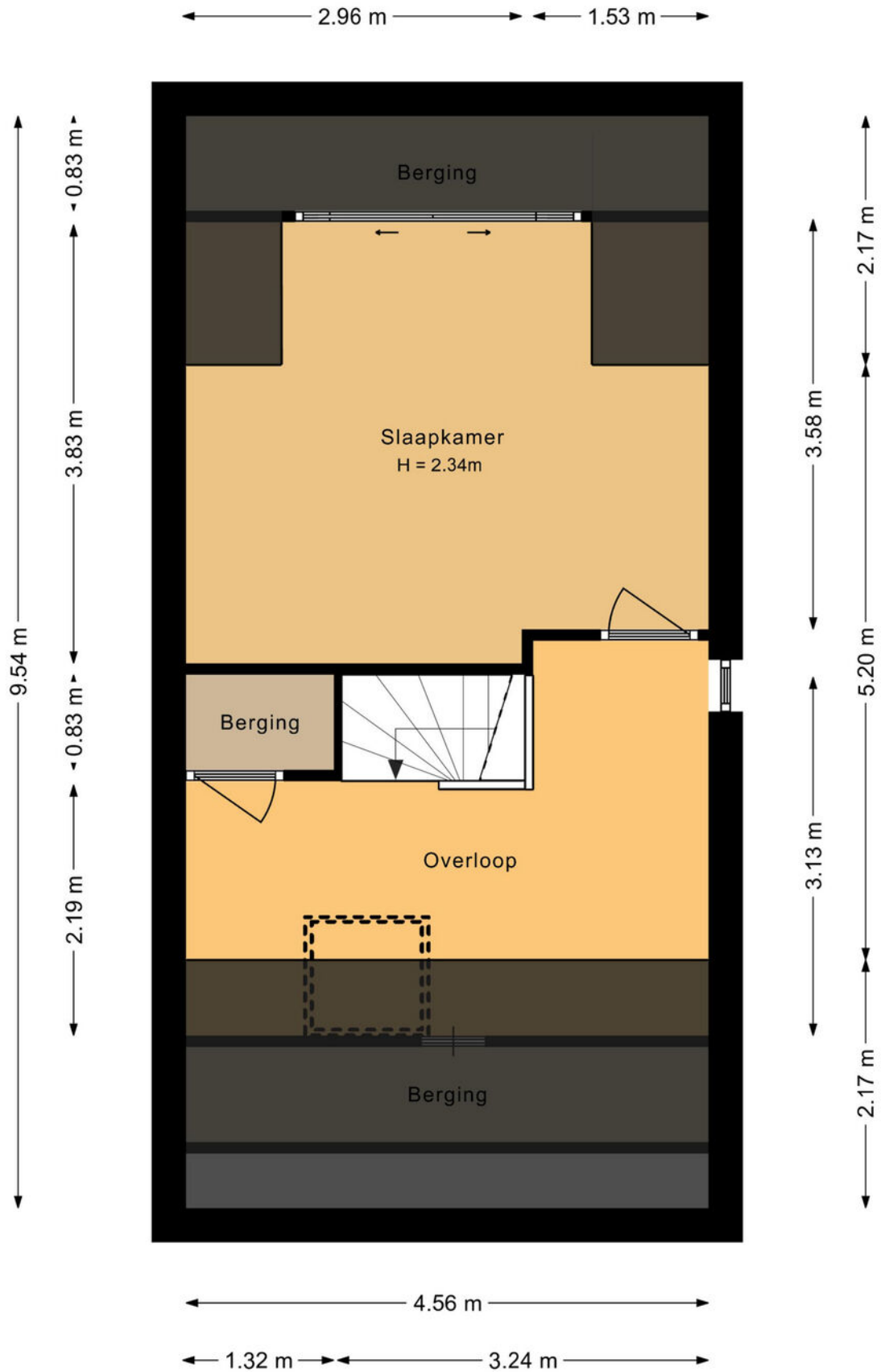
Plattegrond



Plattegrond



Plattegrond



Plattegrond



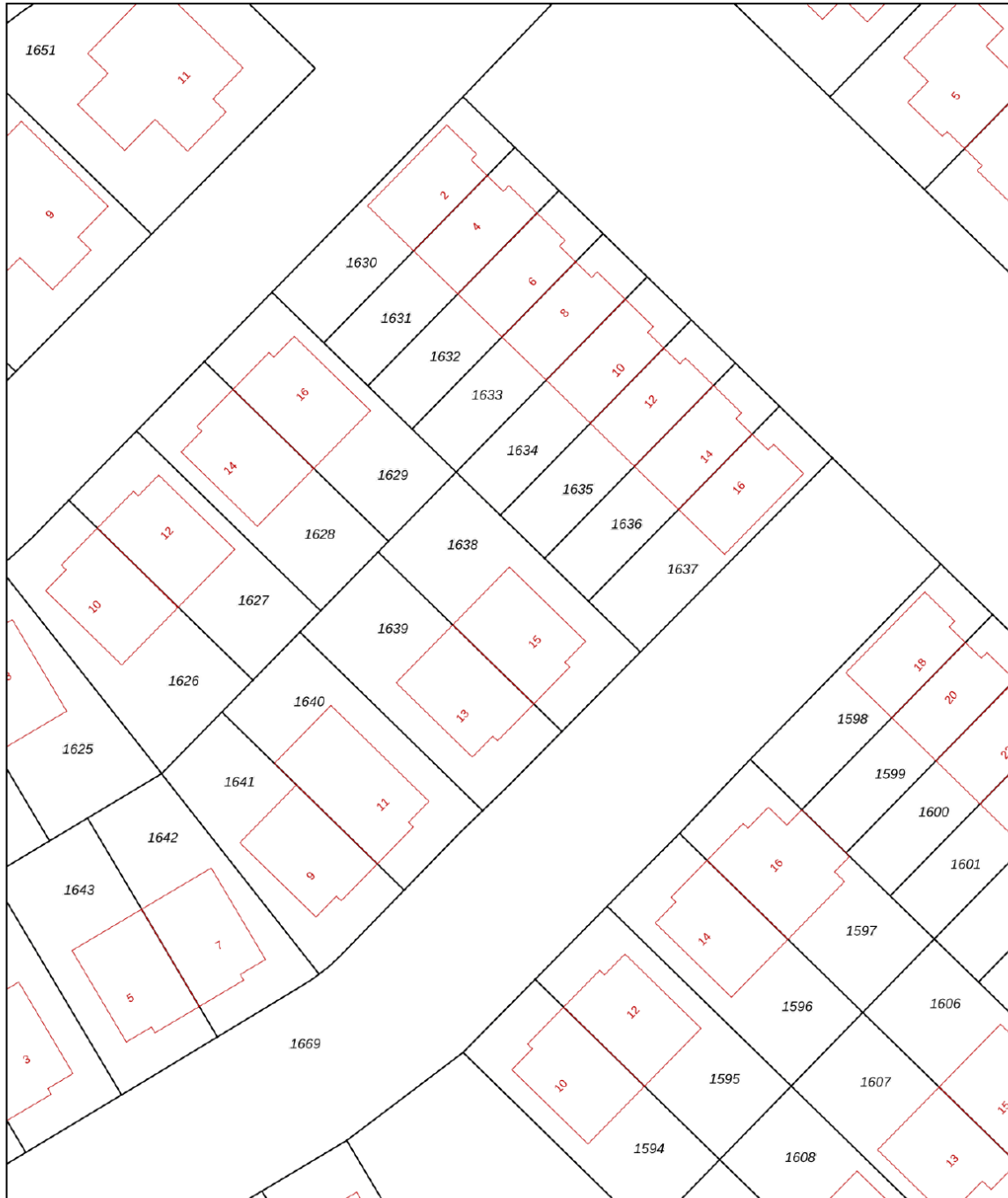
Plattegrond








Kadastrale kaart

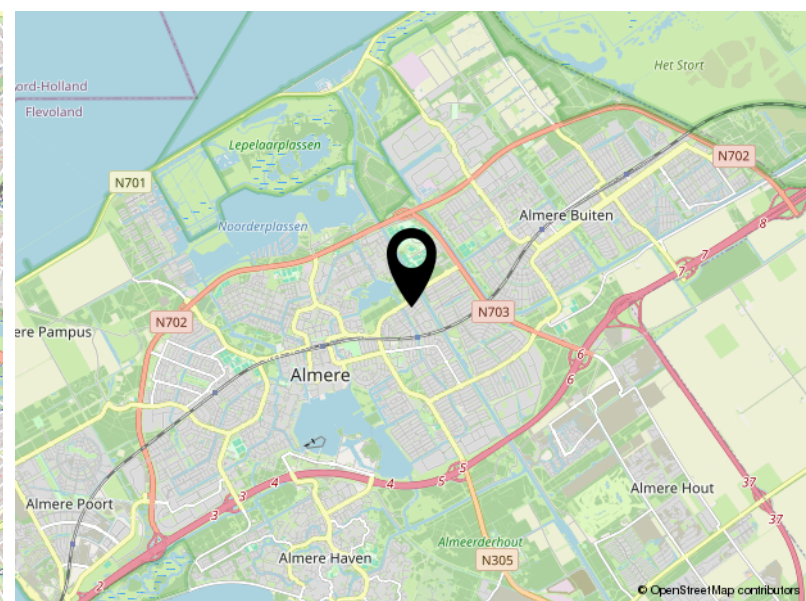
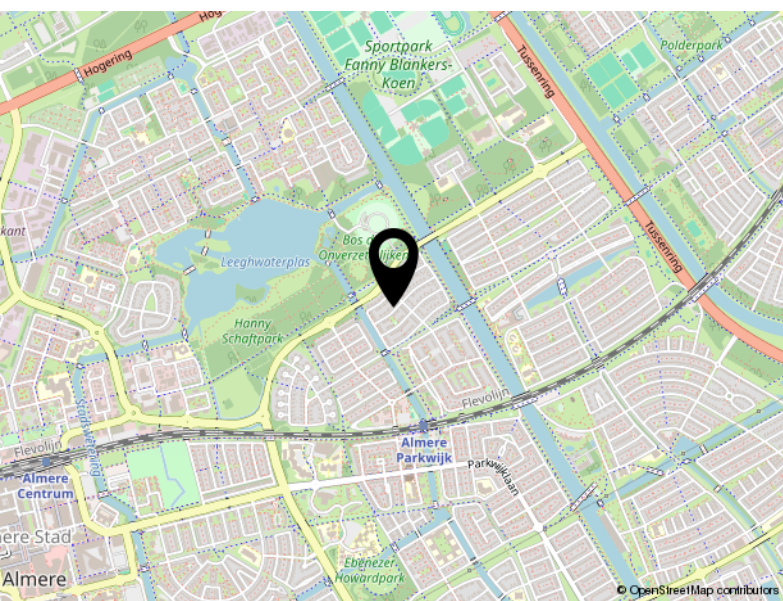
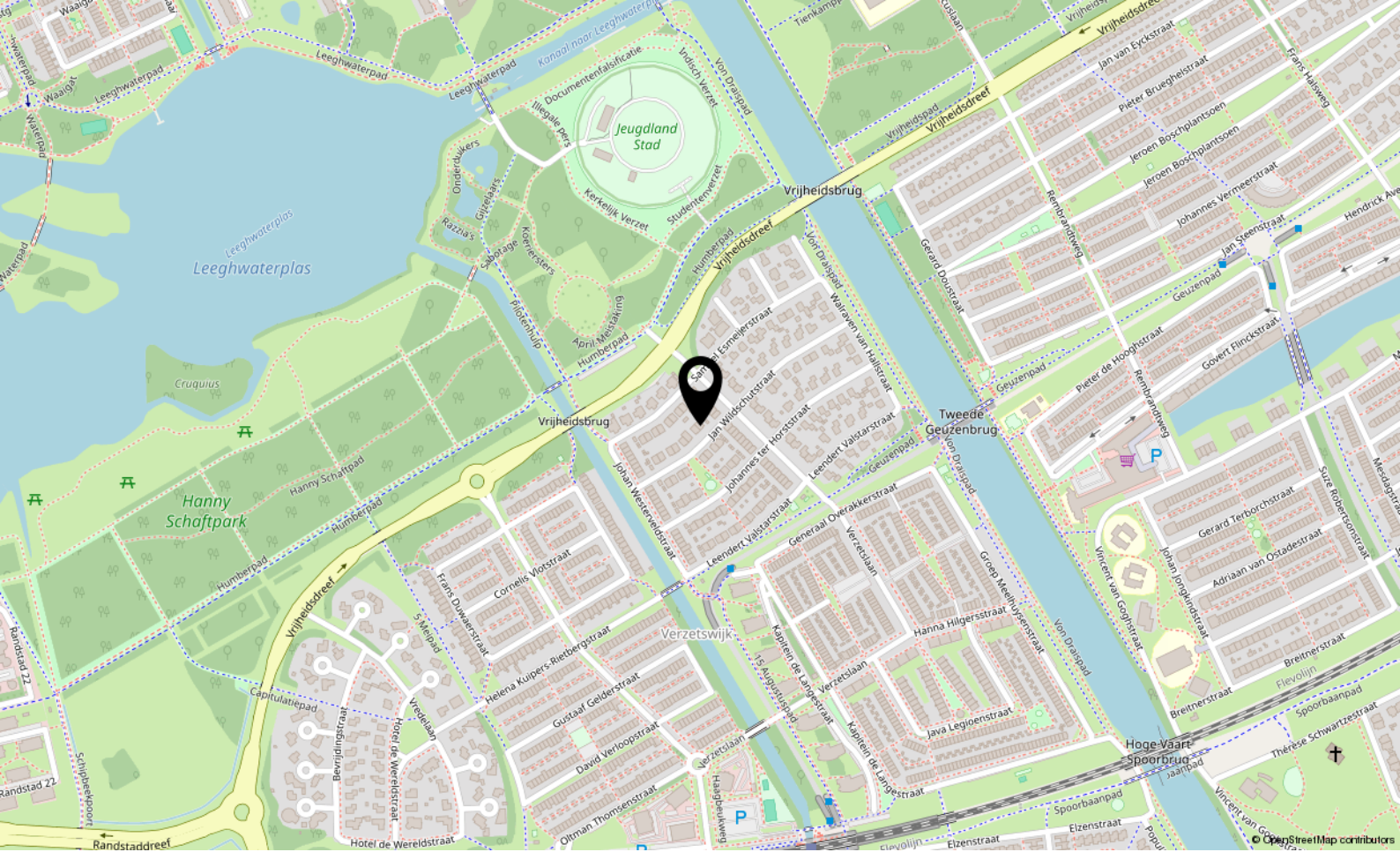
Kadastrale kaart

Uw referentie: ---



0 5 10 15 20 25m

| | | | |
|--|---|--|--|
| 12345 25 | Deze kaart is noordgericht Perceelnummer Huisnummer | Schaal 1: 500 | kadaster  |
|  | Vastgestelde kadastrale grens | Kadastrale gemeente Almere | |
|  | Voorlopige kadastrale grens | Sectie P | |
|  | Administratieve kadastrale grens | Perceel 1638 | |
|  | Bebouwing | | |
| Voor een eensluitend uittreksel, geleverd op 8 november 2024 De bewaarder van het kadaster en de openbare registers | | Aan dit uittreksel kunnen geen betrouwbare maten worden ontleend. De Dienst voor het kadaster en de openbare registers behoudt zich de intellectuele eigendomsrechten voor, waaronder het auteursrecht en het databankenrecht. | |



Locatie

JAN WILDSCHUTSTRAAT 15

Almere

Lijst van zaken

| | Blijft achter | Gaat mee | Ter overname |
|--|---------------|----------|--------------|
| Woning - Interieur | | | |
| Designradiator(en) | X | | |
| Radiatorafwerking | X | | |
| Verlichting, te weten | | | |
| - inbouwspots/dimmers | X | | |
| - opbouwspots/armaturen/lampen/dimmers | | X | |
| - losse (hang)lampen | | X | |
| - Hanglampjes boven aanrecht | X | | |
| - Sensorlamp garage | X | | |
| (Losse)kasten, legplanken, te weten | | | |
| - Open stellingkasten in garage + Planken in trapkast keuken | X | | |
| - Garderobeplank/stang/hangers hal | X | | |
| Raamdecoratie/zonwering binnen, te weten | | | |
| - gordijnrails | X | | |
| - gordijnen | X | | |
| - rolgordijnen | X | | |
| - jaloezieën | X | | |
| Vloerdecoratie, te weten | | | |
| - vloerbedekking | X | | |
| - houten vloer(delen) | X | | |
| - laminaat | X | | |
| - Vloerkleed | | | X |
| Overig, te weten | | | |
| - schilderij ophangstelsel | X | | |
| - Koel-vries-combi in garage | | X | |
| - Vierdeurskast woonkamer | | | X |
| Woning - Keuken | | | |
| Keukenblok (met bovenkasten) | X | | |
| Keuken (inbouw)apparatuur, te weten | | | |
| - kookplaat | X | | |
| - afzuigkap | X | | |
| - combi-oven/combimagnetron | X | | |

Lijst van zaken

| | Blijft achter | Gaat mee | Ter overname |
|--|---------------|----------|--------------|
| - koel-vriescombinatie | X | | |
| - vaatwasser | X | | |
| - koffiezetapparaat | | X | |
| Keukenaccessoires, te weten | | | |
| - Bartafel keuken | X | | |
| Woning - Sanitair/sauna | | | |
| Toilet met de volgende toebehoren | | | |
| - toilet | X | | |
| - toiletrolhouder | X | | |
| - toiletborstel(houder) | | X | |
| - fontein | X | | |
| Badkamer met de volgende toebehoren | | | |
| - wastafel | X | | |
| - wastafelmeubel | X | | |
| - toiletkast | X | | |
| - toilet | X | | |
| - toiletrolhouder | X | | |
| - toiletborstel(houder) | | X | |
| - Spiegel, planchet, vakkenkastje 2e badkamer | X | | |
| - | X | | |
| Woning - Exterieur/installaties/veiligheid/energiebesparing | | | |
| Kluis | | X | |
| (Voordeur)bel | X | | |
| (Veiligheids)sloten en overige inbraakpreventie | X | | |
| Rookmelders | X | | |
| (Klok)thermostaat | X | | |
| Airconditioning | X | | |
| Rolluiken | X | | |
| Zonwering buiten | X | | |
| Telefoonaansluiting/internetaansluiting | | X | |
| Waterslot wasautomaat | | X | |
| Zonnepanelen | X | | |
| Oplaadpunt elektrische auto | | | X |

Lijst van zaken

| | Blijft achter | Gaat mee | Ter overname |
|--|---------------|----------|--------------|
| Warmwatervoorziening, te weten | | | |
| - Stadsverwarming | X | | |
| Tuin - Inrichting | | | |
| Tuinaanleg/bestrating | X | | |
| Beplanting | X | | |
| Planten in/met potten | | X | |
| Tuin - Verlichting/installaties | | | |
| Buitenverlichting | X | | |
| Tuin - Bebouwing | | | |
| Tuinhuis/buitenberging | X | | |
| Schommel/'Pergola' | X | | |



P.J. Oudweg 4 3.11
1314 CH Almere

+31362300003
info@yourstylevastgoed.nl
www.yourstylevastgoed.nl