



Geinplein 7

ALMERE

Bieden vanaf € 425.000,- k.k.



+31362300003 | info@yourstylevastgoed.nl | www.yourstylevastgoed.nl



Kenmerken & specificaties

Bouwjaar:	1984
Soort:	eengezinswoning
Kamers:	6
Inhoud:	374 m ³
Woonoppervlakte:	106 m ²
Perceeloppervlakte:	132 m ²
Overige inpandige ruimte:	-
Gebouwgebonden buitenruimte:	-
Externe bergruimte:	7 m ²
Verwarming:	stadsverwarming
Isolatie:	volledig geïsoleerd
Energie label:	A

Omschrijving

Deze ruime familiewoning in de populaire Waterwijk biedt alles voor een comfortabel en gezellig leven. Met maar liefst 5 slaapkamers en een grote achtertuin, waar je optimaal van de buitenlucht kunt genieten, is dit de perfecte plek om echt thuis te komen. Met een energielabel A en 16 zonnepanelen maakt dat je hier energiezuinig kunt wonen.

Vanaf deze tussenwoning hoef je je niet te vervelen. Hier heb je alles binnen handbereik op loop- en fietsafstand. Denk aan de Leeghwaterplas, kinderopvang, basisscholen, supermarkt en sportschool.

- Getoonde prijs betreft een bieden vanaf prijs - For English, please scroll down

We zetten de belangrijkste kenmerken voor je op een rij. Ben je geïnteresseerd en wil je komen bezichtigen? Neem contact met ons op voor een afspraak, wij laten je graag alles zien.

- Tussenwoning uit 1986
- Energiezuinig met energielabel A, volledig geïsoleerd en stadsverwarming
- 16 kleine solar edge/frontier panelen
- 106m² woonoppervlak op een perceel van 132m²
- 5 slaapkamers
- Houtkachel
- Voldoende vrije parkeergelegenheid in de straat
- Op loopafstand van een supermarkt, kinderopvang, scholen, speeltuintje en gezondheidscentrum
- Met de fiets en auto bereik je binnen 15 minuten stadshart Almere Centrum met een groot aanbod aan diverse winkels en verschillende horeca gelegenheden
- Rij met 10 minuten de A6/A27 op richting Amsterdam/Lelystad/Utrecht welke binnen 20-30 minuten te bereiken zijn, ook met het openbaar vervoer
- Getoonde prijs betreft een bieden vanaf prijs
- Oplevering in overleg

Indeling

Begane grond:

Je komt binnen in een ruime hal, waar een toilet met een waterfontijntje is. Er is voldoende plek voor je garderobe. De woonkamer is licht door de grote ramen, en de haard maakt het helemaal gezellig en knus. De keuken heeft genoeg kastruimte en is uitgerust met alles wat je nodig hebt, zoals een 4-pits inductiekookplaat en een oven. Via de woonkamer loop je zo de op het oosten gelegen tuin in, die maar liefst 12 meter diep is. Een heerlijke plek om even tot rust te komen en lekker buiten te zitten.

Eerste verdieping:

Via de trap kom je op de eerste verdieping, waar je 3 ruime slaapkamers vindt. Alle kamers hebben grote ramen, waardoor er veel lekker daglicht binnenkomt. De badkamer is praktisch ingericht met een douchecabine, toilet en een wastafelmeubel. Een fijne ruimte om je dag te beginnen of af te sluiten!

Tweede verdieping:

Op de zolder vind je nog twee slaapkamers, beide met een raam waardoor er voldoende licht naar binnen komt. Daarnaast hebben beide kamers knieschotten die veel handige opbergruimte bieden, perfect om spullen netjes op te bergen.

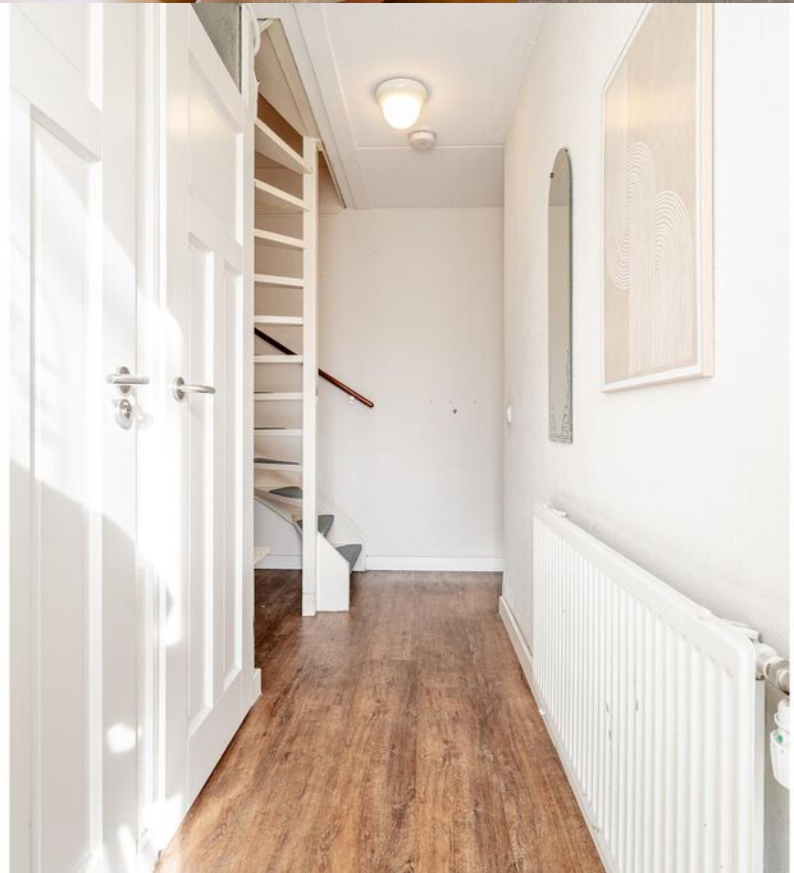
Over de woonomgeving

Waterwijk is een rustige, groene en kindvriendelijke wijk die ideaal is voor gezinnen. De wijk staat bekend om haar mooie, waterrijke omgeving met veel groenvoorzieningen, zoals parken en speeltuinen. Er zijn voldoende scholen, sportfaciliteiten en winkelcentra in de buurt, waardoor alles wat je nodig hebt binnen handbereik is. Bovendien is de wijk goed bereikbaar met openbaar vervoer en de snelwegen, waardoor je snel in het centrum van Almere of andere steden bent. Waterwijk biedt de perfecte balans tussen rust, natuur en bereikbaarheid!

Qua bereikbaarheid zit je hier helemaal goed. Het treinstation ligt op 10 minuten rijden en biedt snelle verbindingen naar Amsterdam, Lelystad en Utrecht. Ook bushaltes bevinden zich op een steenworp afstand, waardoor je altijd makkelijk de stad in of uit komt. Reis je liever met de auto? Met 10 minuten rijd je de A6 of A27 op, waardoor Amsterdam, Utrecht en Lelystad binnen 20-30 minuten te bereiken zijn.

Kortom, biedt het beste van twee werelden: de rust van een woonwijk én de nabijheid van alle voorzieningen en uitvalswegen.

Ben jij ook zo enthousiast geworden? Neem contact met ons op om een bezichtiging in te plannen. Tot snel!











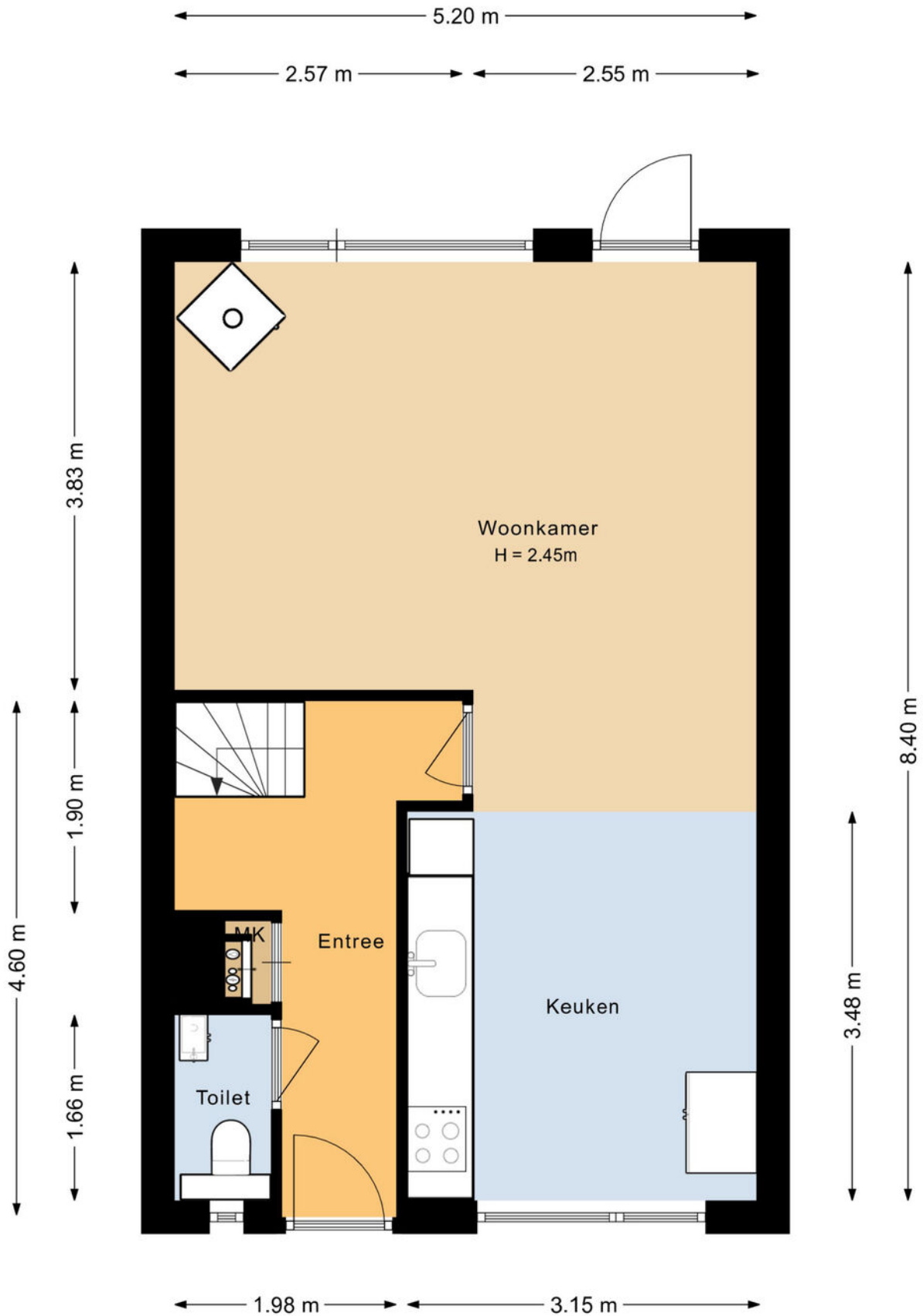








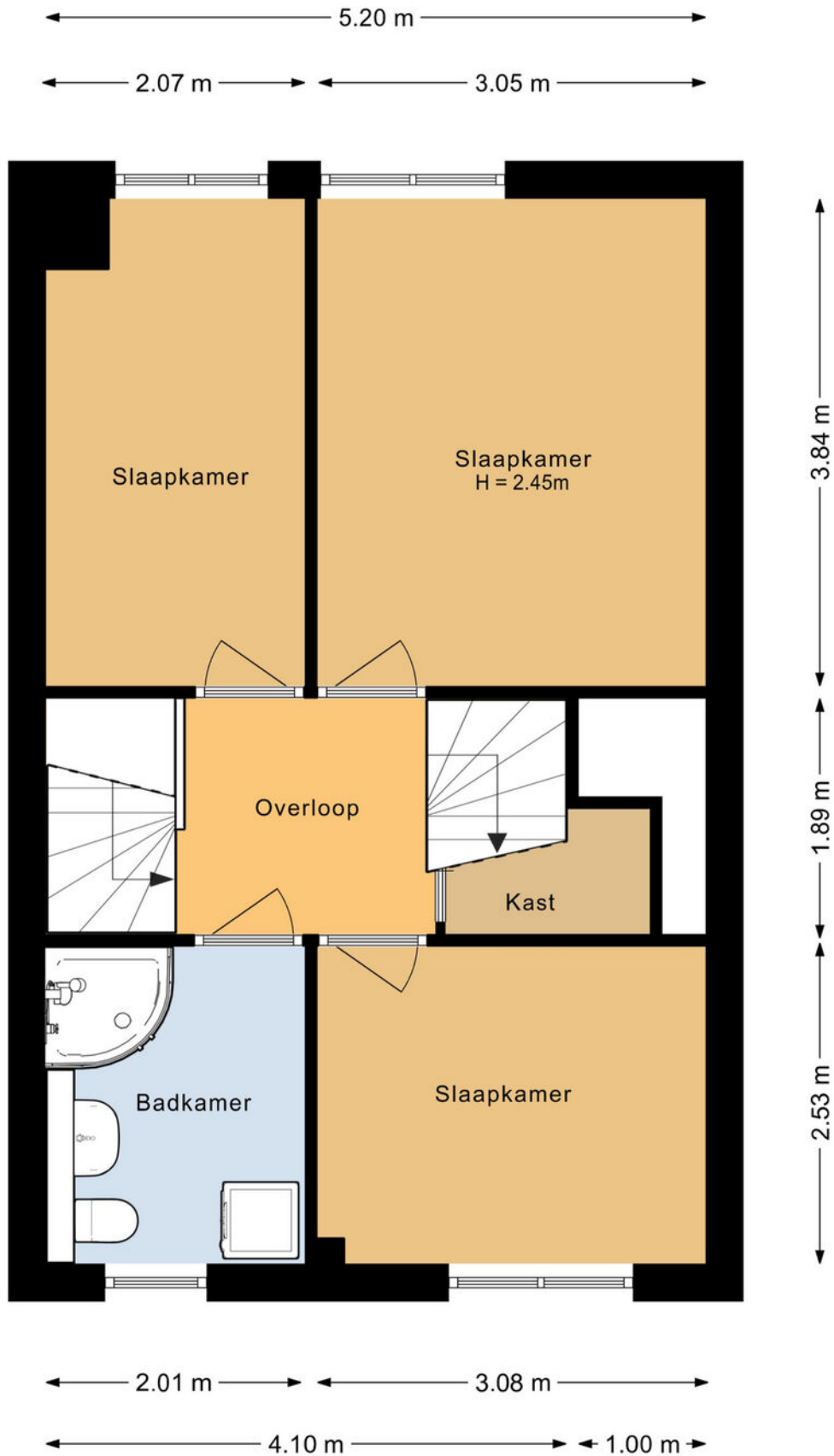
Plattegrond



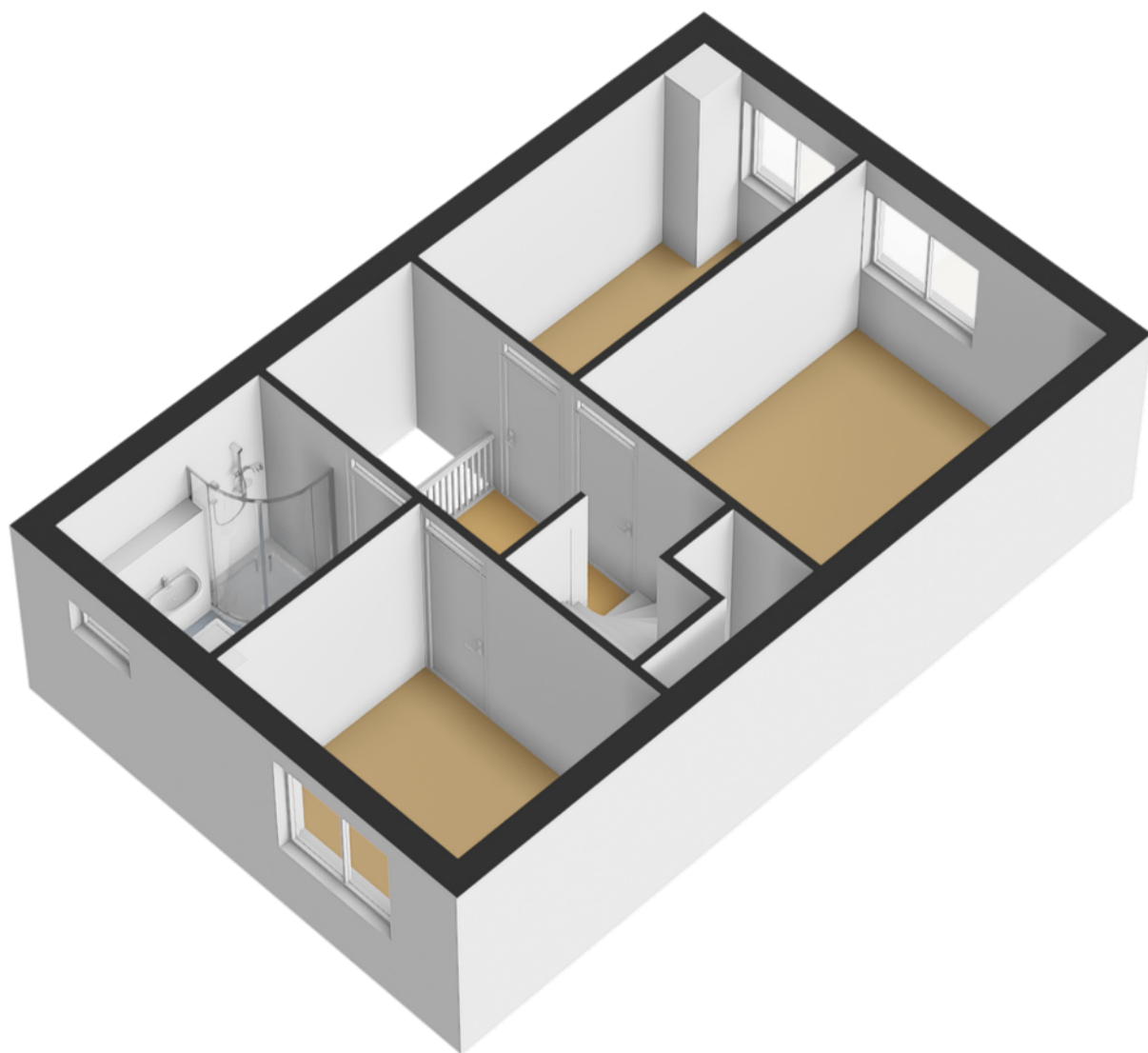
Plattegrond



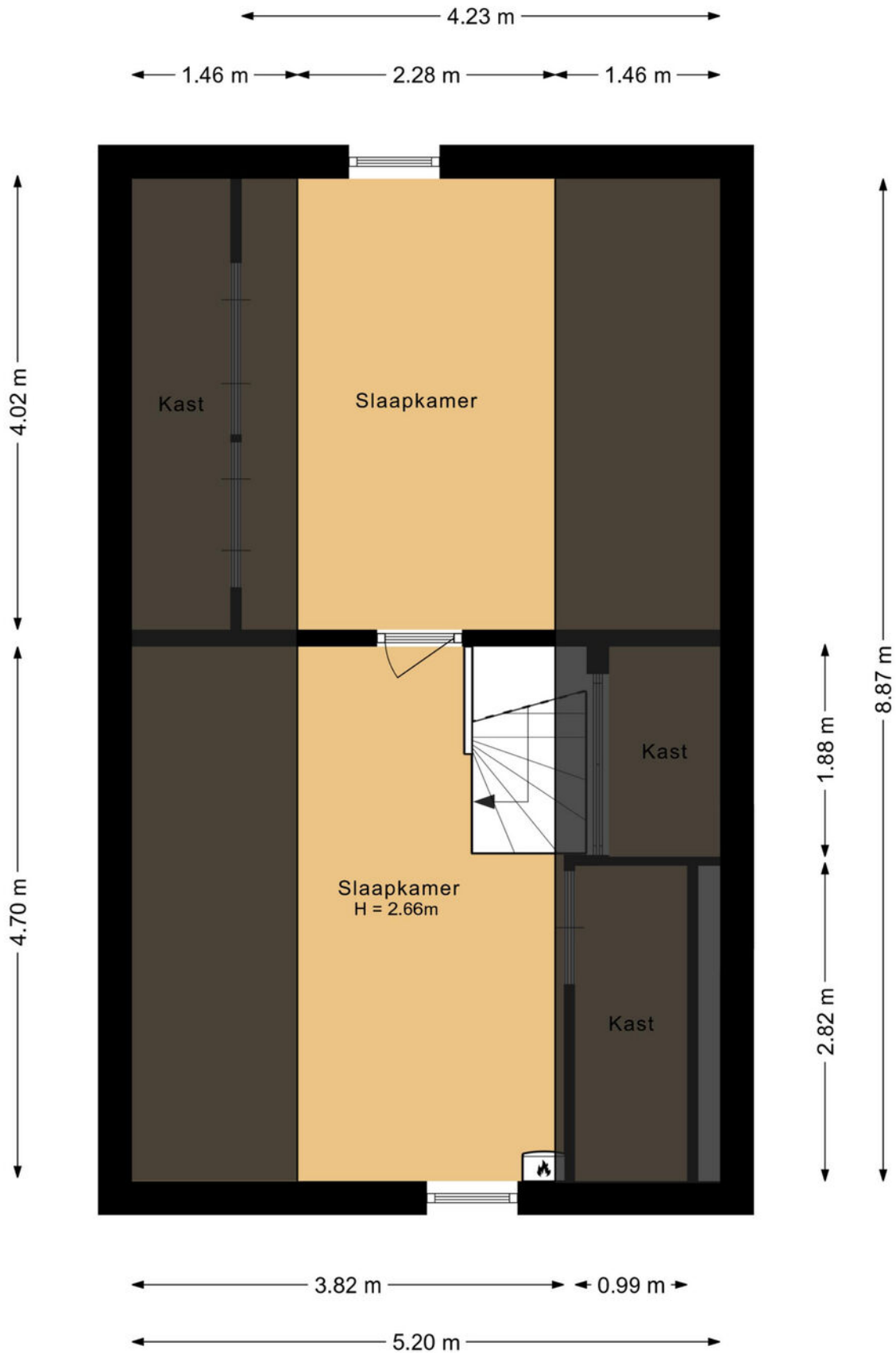
Plattegrond



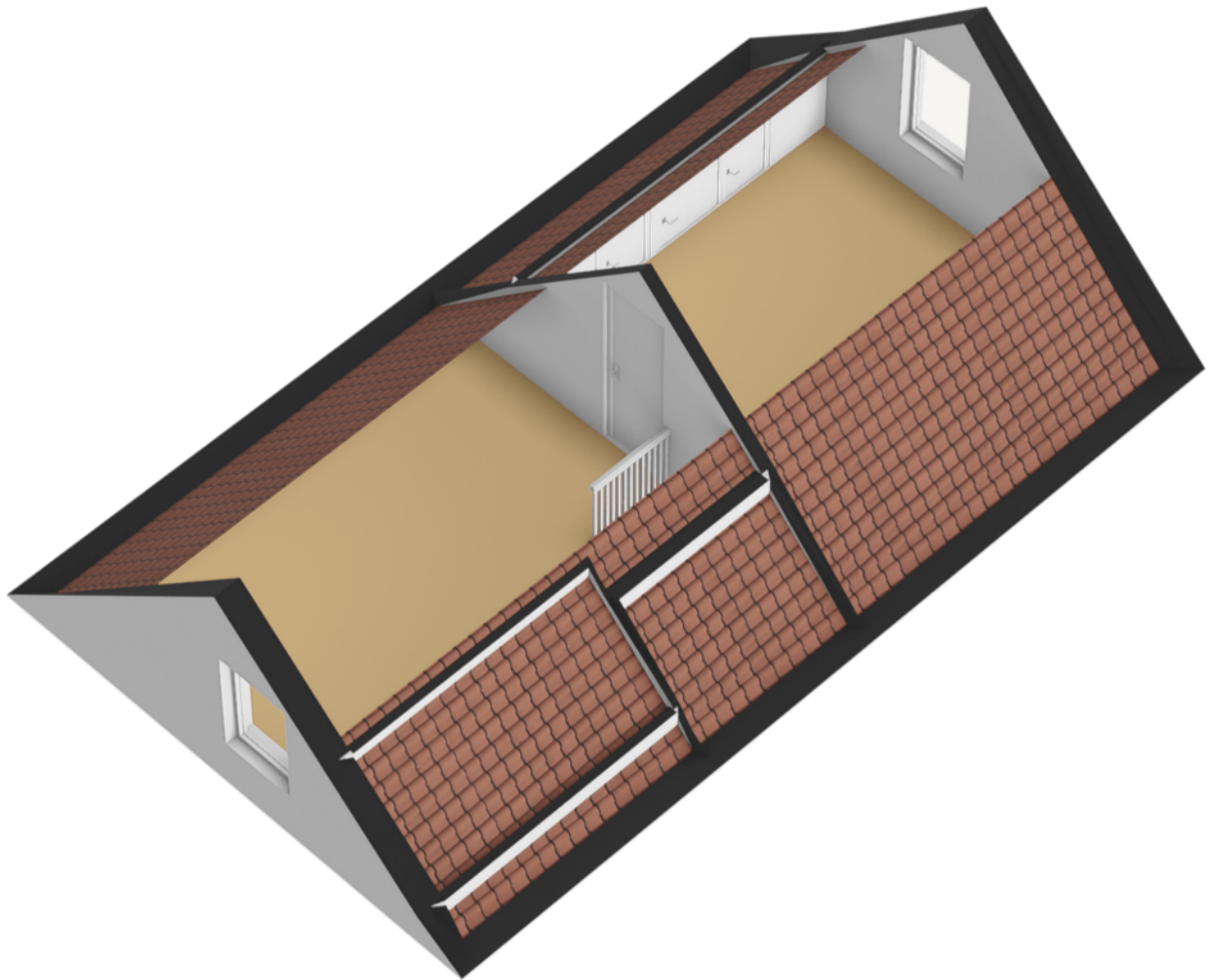
Plattegrond



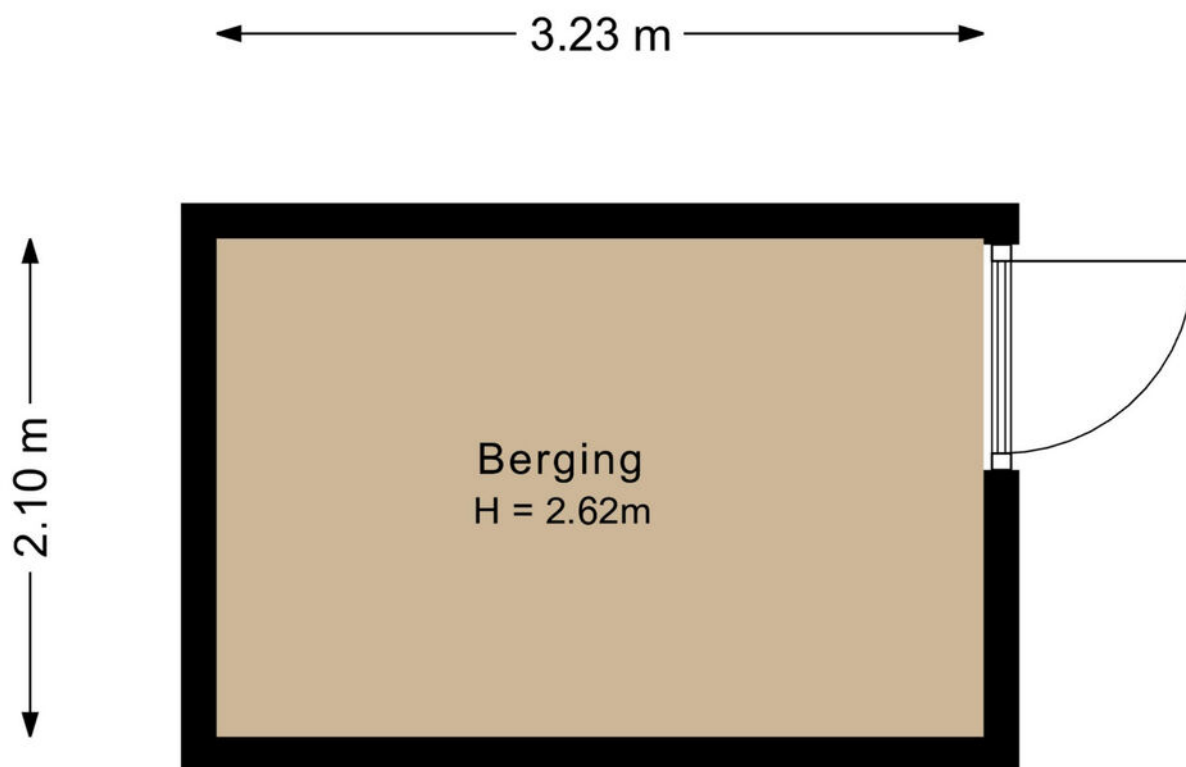
Plattegrond



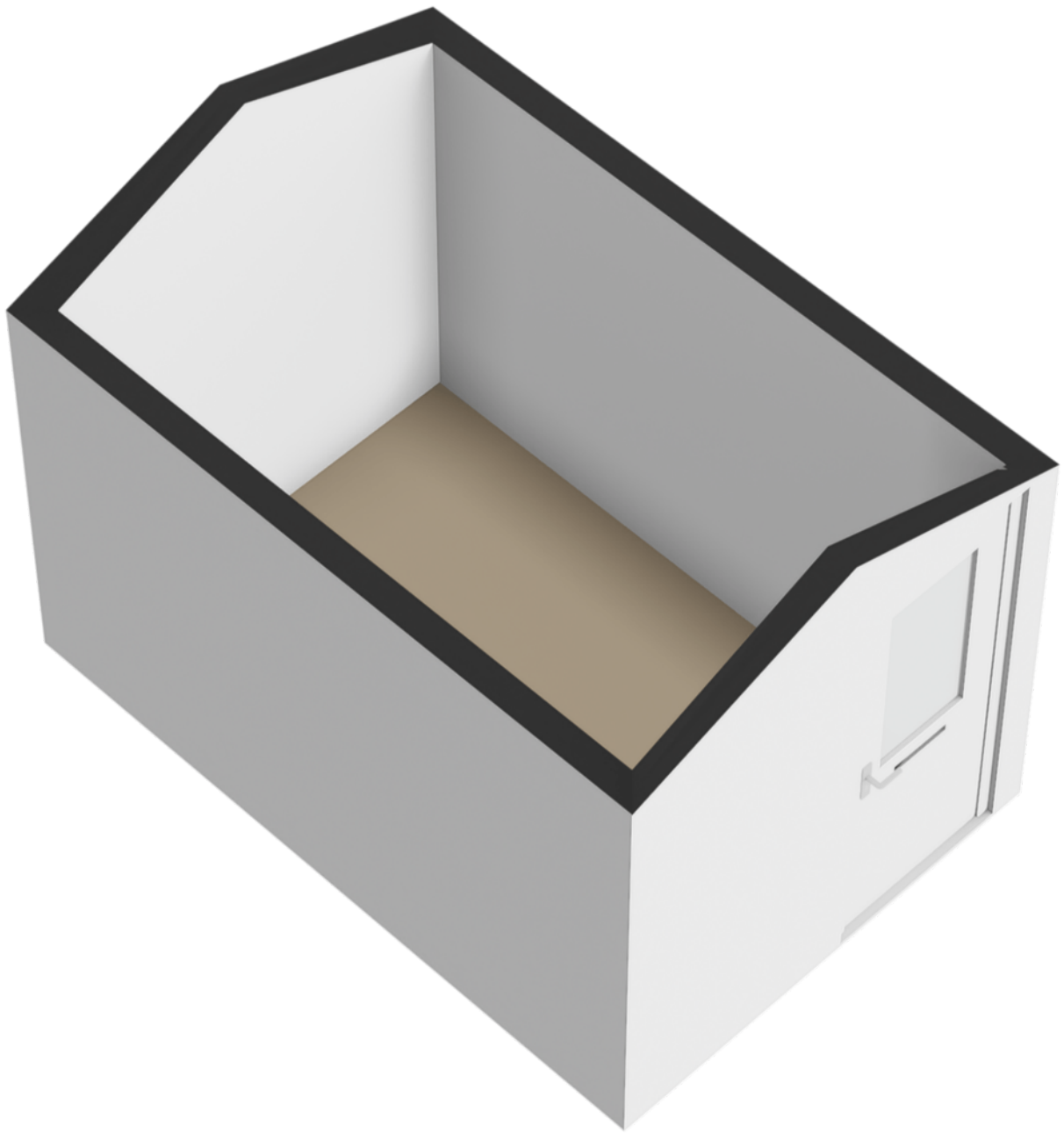
Plattegrond



Plattegrond



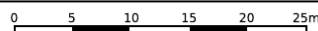
Plattegrond




Kadastrale kaart

Kadastrale kaart

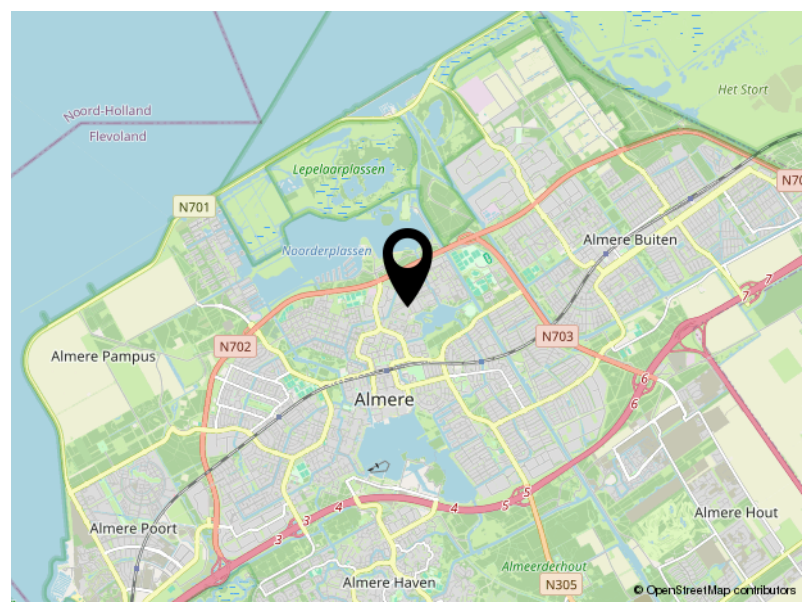
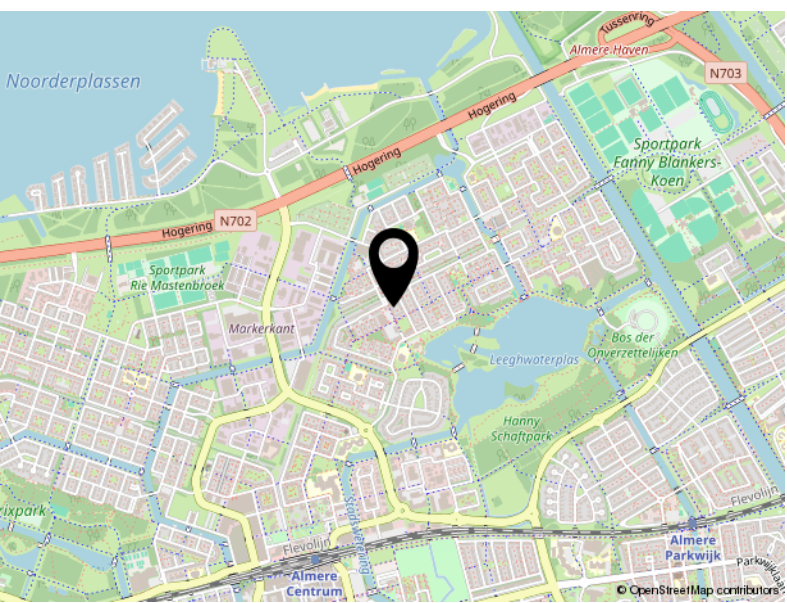
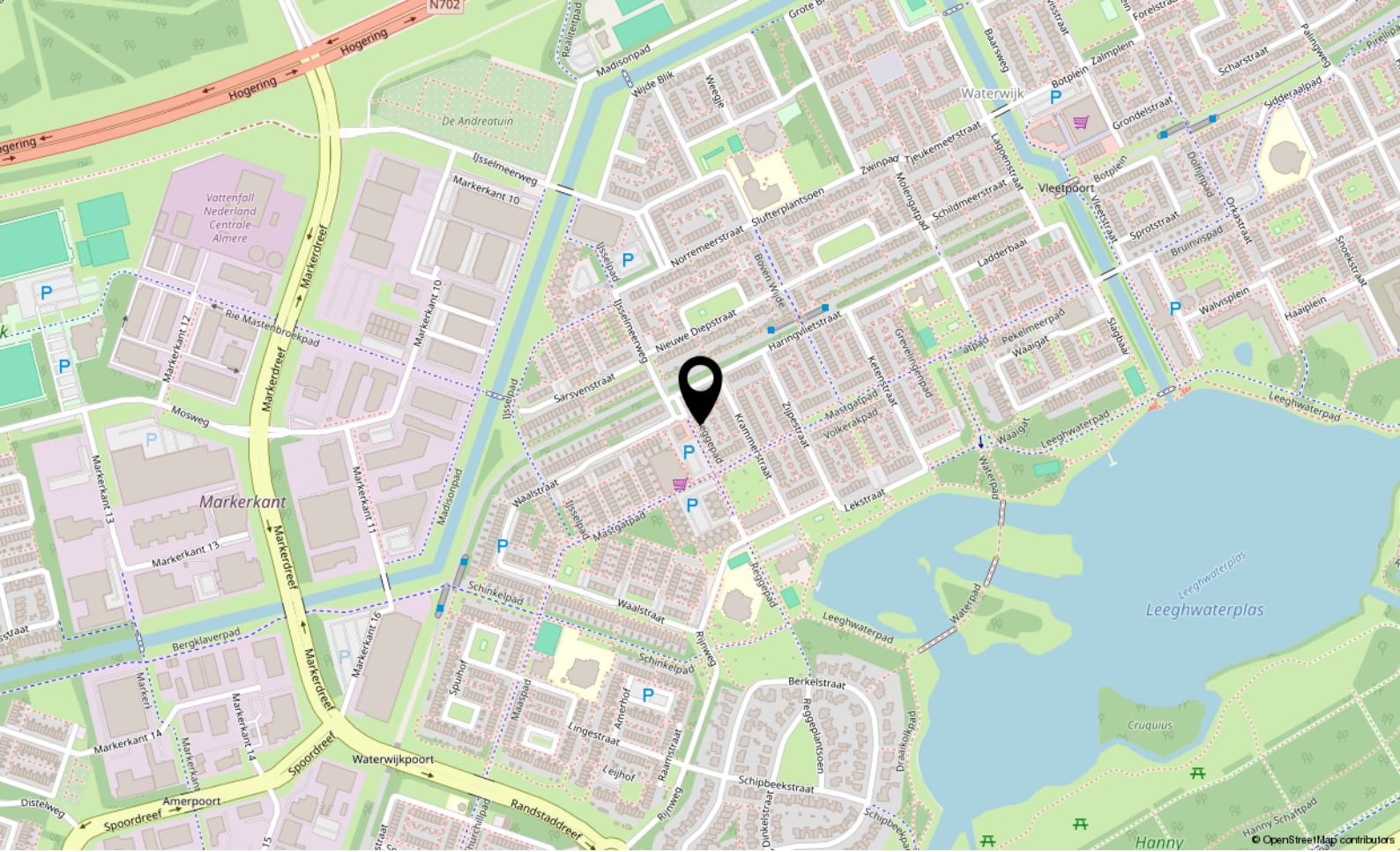
Uw referentie: ---



<p>12345 25</p> <p>— Vastgestelde kadastrale grens — Voorlopige kadastrale grens — Administratieve kadastrale grens — Bebouwing</p>	<p>Deze kaart is noordgericht</p> <p>Perceelnummer</p> <p>Huisnummer</p> <p>Kadastrale gemeente Almere</p> <p>Sectie O</p> <p>Perceel 1275</p>	<p>Schaal 1: 500</p> <p>Kadastrale gemeente Almere</p> <p>Sectie O</p> <p>Perceel 1275</p>	
---	--	--	---

Voor een eensluidend uittreksel, geleverd op 13 januari 2025
De bewaarder van het kadaster en de openbare registers

Aan dit uittreksel kunnen geen betrouwbare maten worden ontleend.
De Dienst voor het kadaster en de openbare registers behoudt zich de intellectuele eigendomsrechten voor, waaronder het auteursrecht en het databankenrecht.



Locatie

GEINPLEIN 7

Almere

Lijst van zaken

	Blijft achter	Gaat mee	Ter overname
Woning - Interieur			
Houtkachel	X		
Designradiator(en)	X		
Verlichting, te weten			
- inbouwspots/dimmers	X		
- opbouwspots/armaturen/lampen/dimmers			X
- losse (hang)lampen		X	
(Losse)kasten, legplanken, te weten			
- Tv meubel en hoge kast			X
Raamdecoratie/zonwering binnen, te weten			
- gordijnrails	X		
- gordijnen	X		
- overgordijnen	X		
- vitrages	X		
- rolgordijnen			X
- (losse) horren/rolhorren	X		
Vloerdecoratie, te weten			
- PVC	X		
Woning - Keuken			
Keukenblok (met bovenkasten)	X		
Keuken (inbouw)apparatuur, te weten			
- kookplaat	X		
- (gas)fornuis	X		
- afzuigkap	X		
- magnetron	X		
- oven	X		
- koel-vriescombinatie	X		
- vaatwasser	X		
- koffiezetapparaat		X	
Keukenaccessoires, te weten			
- Elektrische keukenboiler	X		

Lijst van zaken

	Blijft achter	Gaat mee	Ter overname
Woning - Sanitair/sauna			
Toilet met de volgende toebehoren			
- toilet	X		
- toiletrolhouder	X		
- toiletborstel(houder)	X		
- fontein	X		
Badkamer met de volgende toebehoren			
- douche (cabine/scherm)	X		
- wastafel	X		
- wastafelmeubel	X		
- toiletkast	X		
- toilet	X		
- toiletrolhouder	X		
- toiletborstel(houder)	X		
- Wasmachine en droger		X	
Woning - Exterieur/installaties/veiligheid/energiebesparing			
Kluis			X
(Voordeur)bel		X	
(Veiligheids)sloten en overige inbraakpreventie	X		
Rookmelders	X		
Telefoonaansluiting/internetaansluiting	X		
Veiligheidsschakelaar wasautomaat	X		
Waterslot wasautomaat		X	
Zonnepanelen	X		
modem, switches en routers tbv netwerk		X	
Programeerbaar tado radiatorknoppen	X		
Tuin - Inrichting			
Tuinaanleg/bestrating	X		
Beplanting	X		
Losse planten in potten		X	
Tuin - Verlichting/installaties			
Buitenverlichting			X
Tijd- of schemerschakelaar/bewegingsmelder		X	

Lijst van zaken

	Blijft achter	Gaat mee	Ter overname
Tuin - Bebouwing			
Tuinhuis/buitenberging	X		
Kasten/werkbank in tuinhuis/berging	X		
Tuin - Overig			
Overige tuin, te weten			
- (sier)hek	X		
- vlaggenmast(houder)	X		



P.J. Oudweg 4 3.11
1314 CH Almere

+31362300003
info@yourstylevastgoed.nl
www.yourstylevastgoed.nl