



# Rietmeent 88

**ALMERE**

Bieden vanaf € 450.000,- k.k.



+31362300003 | [info@yourstylevastgoed.nl](mailto:info@yourstylevastgoed.nl) | [www.yourstylevastgoed.nl](http://www.yourstylevastgoed.nl)





# Kenmerken & specificaties

Bouwjaar:	1980
Soort:	eengezinswoning
Kamers:	4
Inhoud:	457 m <sup>3</sup>
Woonoppervlakte:	137 m <sup>2</sup>
Perceeloppervlakte:	123 m <sup>2</sup>
Overige inpandige ruimte:	-
Gebouwwebonden buitenruimte:	-
Externe bergruimte:	-
Verwarming:	c.v.-ketel
Isolatie:	volledig geïsoleerd
Energielabel:	B

# Omschrijving

Heerlijk ruime gezinswoning met prachtige serre in de geliefde woonwijk De Meenten! Met 137 m<sup>2</sup> aan woonoppervlak, 2 ruime slaapkamers waar je er gemakkelijk 3 van maakt, en een fijne achtertuin op het zonnige zuidwesten, is dit een fantastische plek om te wonen.

- Getoonde prijs betreft een bieden vanaf prijs -

De woning is voorzien van een houten visgraat vloer, een uitgebreide keuken met o.a. een koffiemachine en wijnklimaatkast, een luxe kunststof serre met HR++ glas en elektrische pelletkachel. Net zoals de schuifpui zijn nagenoeg alle andere ramen ook voorzien van HR++ glas door de huidige eigenaar. Dit in combinatie met de pelletkachel en energielabel B maakt dat je hier energiezuinig kunt wonen.

We zetten de belangrijkste kenmerken voor je op een rij. Ben je enthousiast en wil je komen kijken? Neem contact op voor een bezichtiging, wij laten je graag alles zien.

## Kenmerken

- Ruime woonoppervlakte van 137 m<sup>2</sup> op een perceel van 123 m<sup>2</sup>
- Chique visgraat vloer op de begane grond voor een stijlvolle uitstraling
- Uitgebreide keuken met spoeliland, Amerikaanse koelkast, 5-pits fornuis, koffiemachine, wijnklimaatkast, combimagnetron, oven en maar liefst 3 warmhoudlades
- Modern toilet op de begane grond, vernieuwd in 2022
- Luxe serre met inbouwspots en een nieuwe kunststof schuifpui geplaatst in 2023
- 2 ruime slaapkamers, waarvan één thans met walk-in closet waar je tevens gemakkelijk de 3e slaapkamers realiseert
- Energiezuinig met een energielabel B, bijna volledig voorzien van HR++ glas en een elektrische pelletkachel
- Gunstige zonligging in de achtertuin op het zuidwesten met een vrijstaande houten overkapping en achterom
- Voorzijde gelegen aan een autoluw pleintje in een kindvriendelijke wijk, met voldoende openbare parkeergelegenheid nabij
- Getoonde prijs betreft een bieden vanaf prijs
- Oplevering in overleg

## Omgeving

De Meenten is een rustige en groene wijk in Almere Haven, ideaal voor gezinnen en doorstromers die op zoek zijn naar rust, ruimte, en gemak. De buurt is rijk aan voorzieningen: op loopafstand vind je supermarkten, winkels en gezellige eetgelegenheden. Voor gezinnen met jonge kinderen zijn er diverse scholen en kinderopvanglocaties in de nabije omgeving, allemaal op loop- en fietsafstand.

Openbaar vervoer is goed geregeld, met bushalte De Meenten op 2 minuten lopen afstand ben je binnen 20 minuten op station Almere Centrum brengen. Van hieruit bent u in no-time in Amsterdam, Utrecht of Lelystad. De uitvalswegen A6 en A27 liggen op enkele minuten rijden, waardoor deze grote steden ook snel en eenvoudig te bereiken zijn met de auto.

Oftewel, een perfecte balans tussen rust en bereikbaarheid, ideaal voor gezinnen die willen genieten van een comfortabel en modern thuis met alle voorzieningen in de directe omgeving.

Ook enthousiast geworden? Neem contact met ons op voor een bezichtiging. Tot snel!































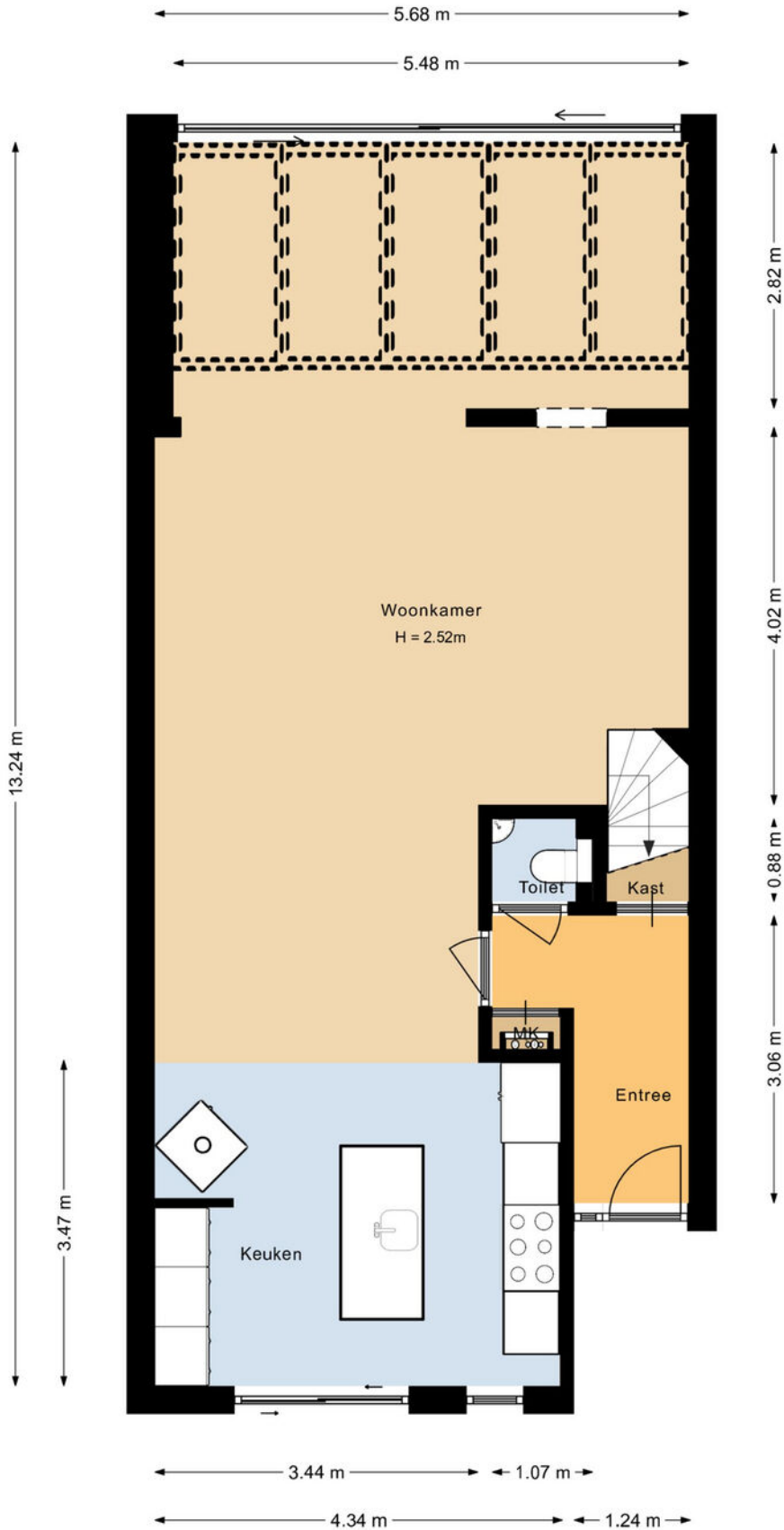






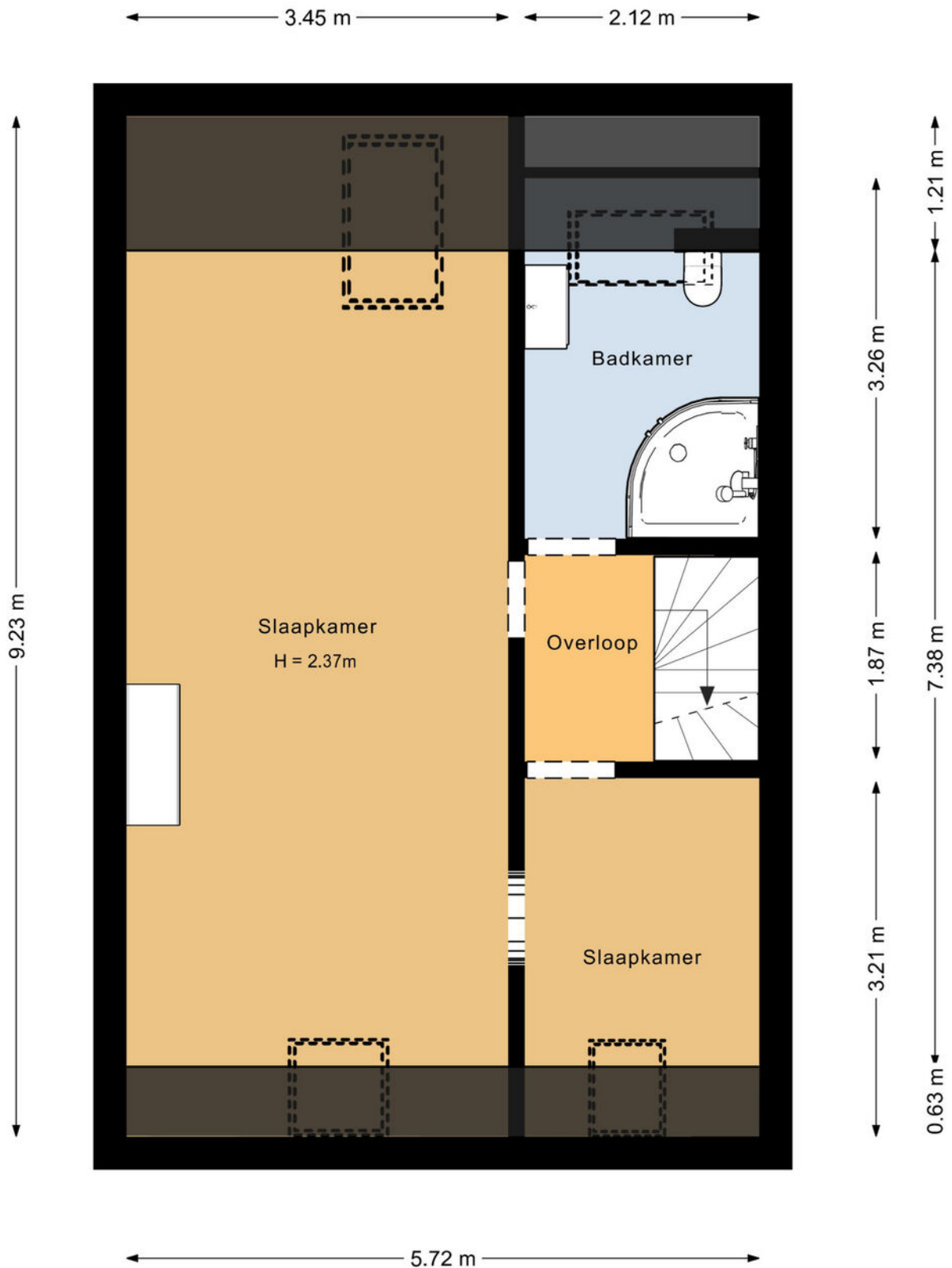


# Plattegrond



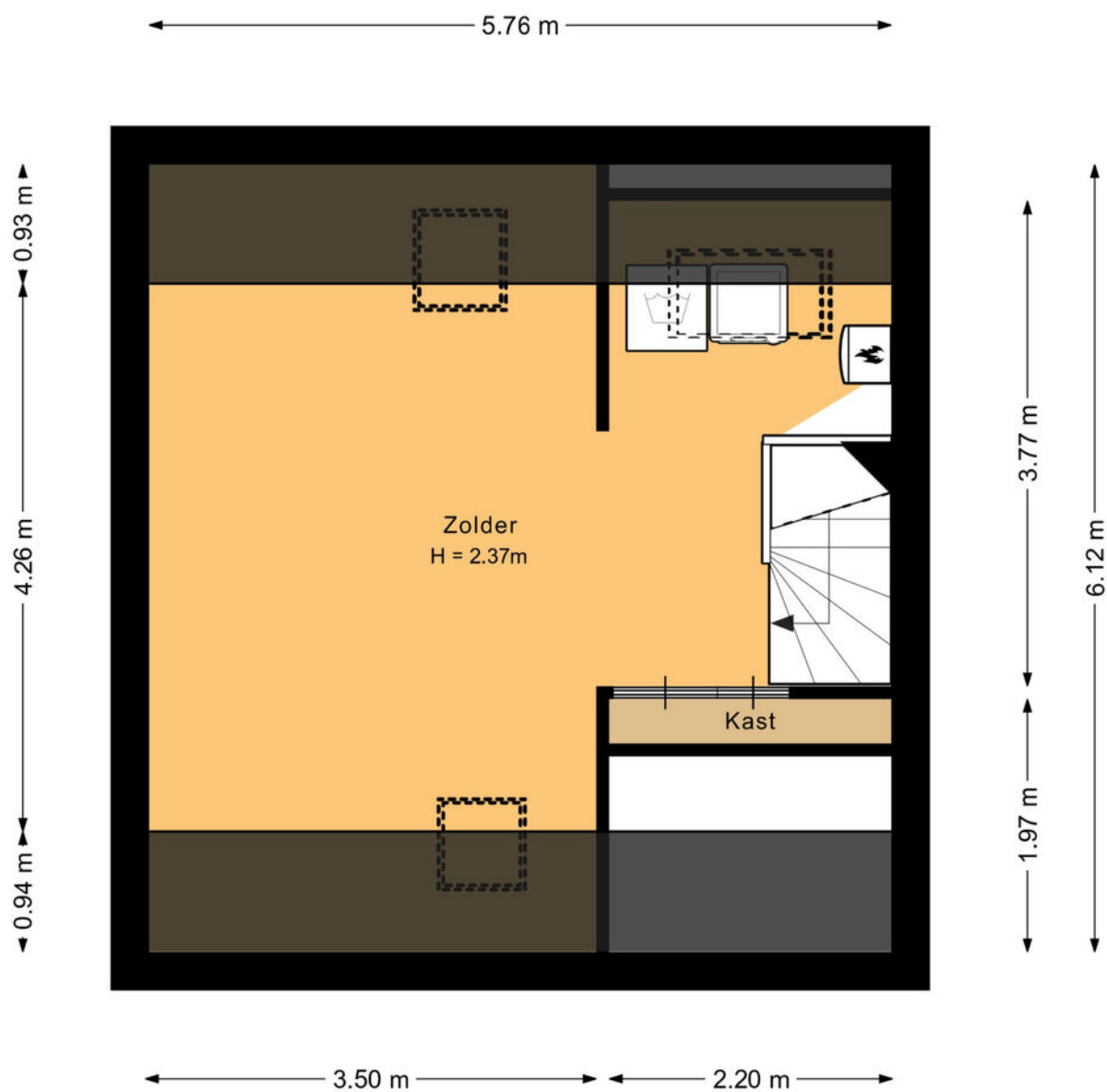


# Plattegrond



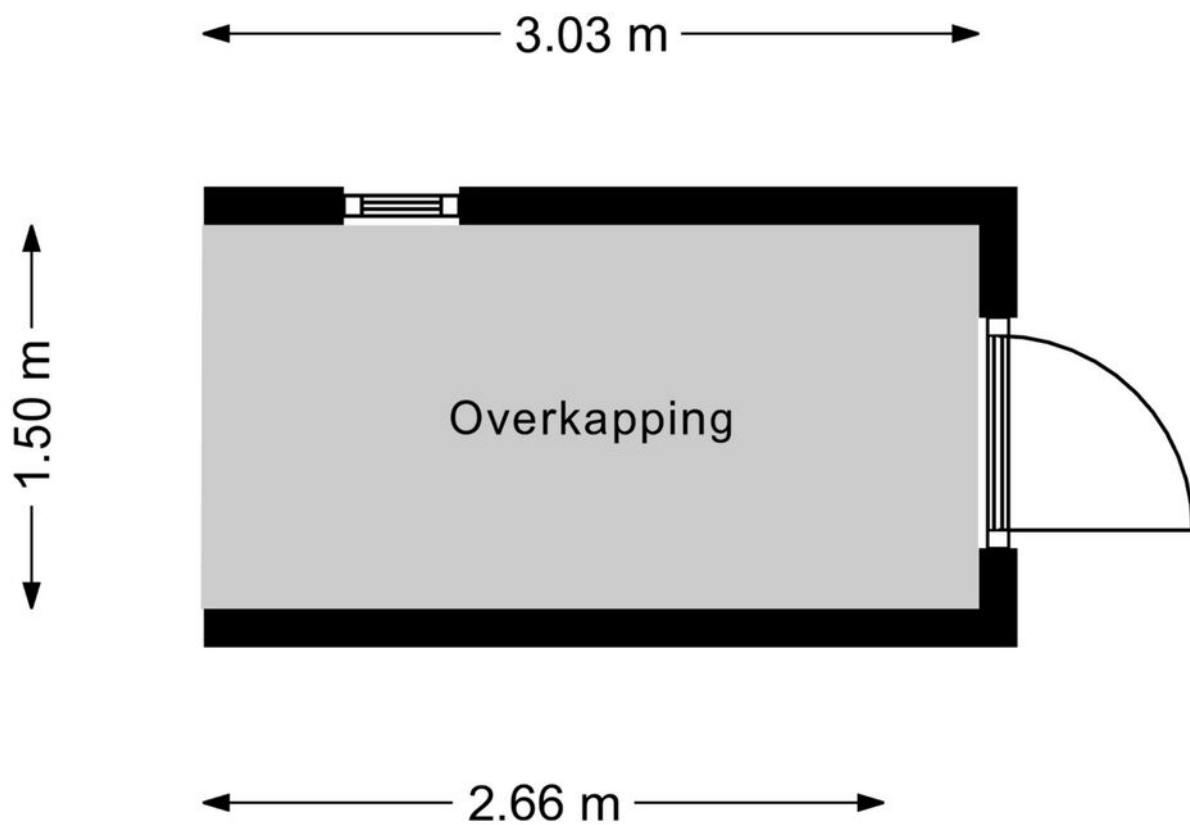


# Plattegrond





# Plattegrond





# Plattegrond



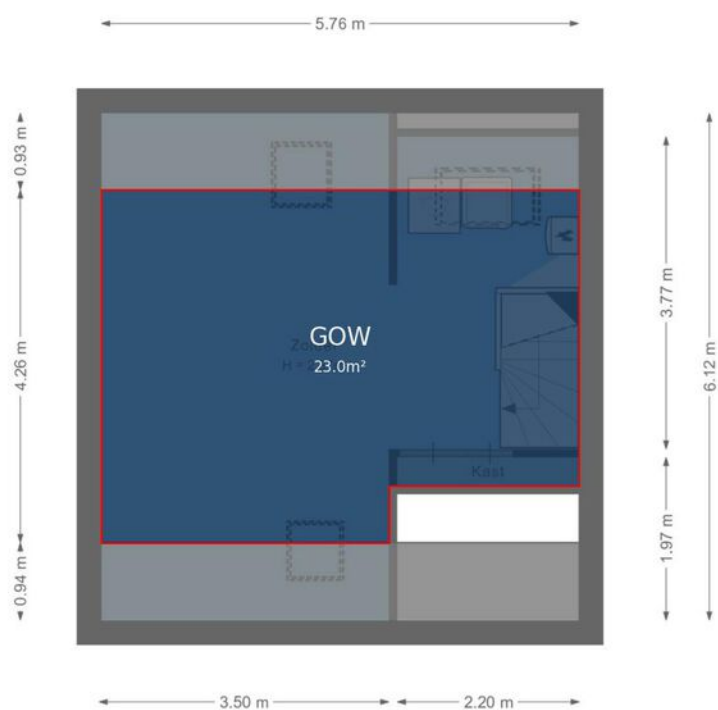


# Plattegrond





# Plattegrond





# Plattegrond



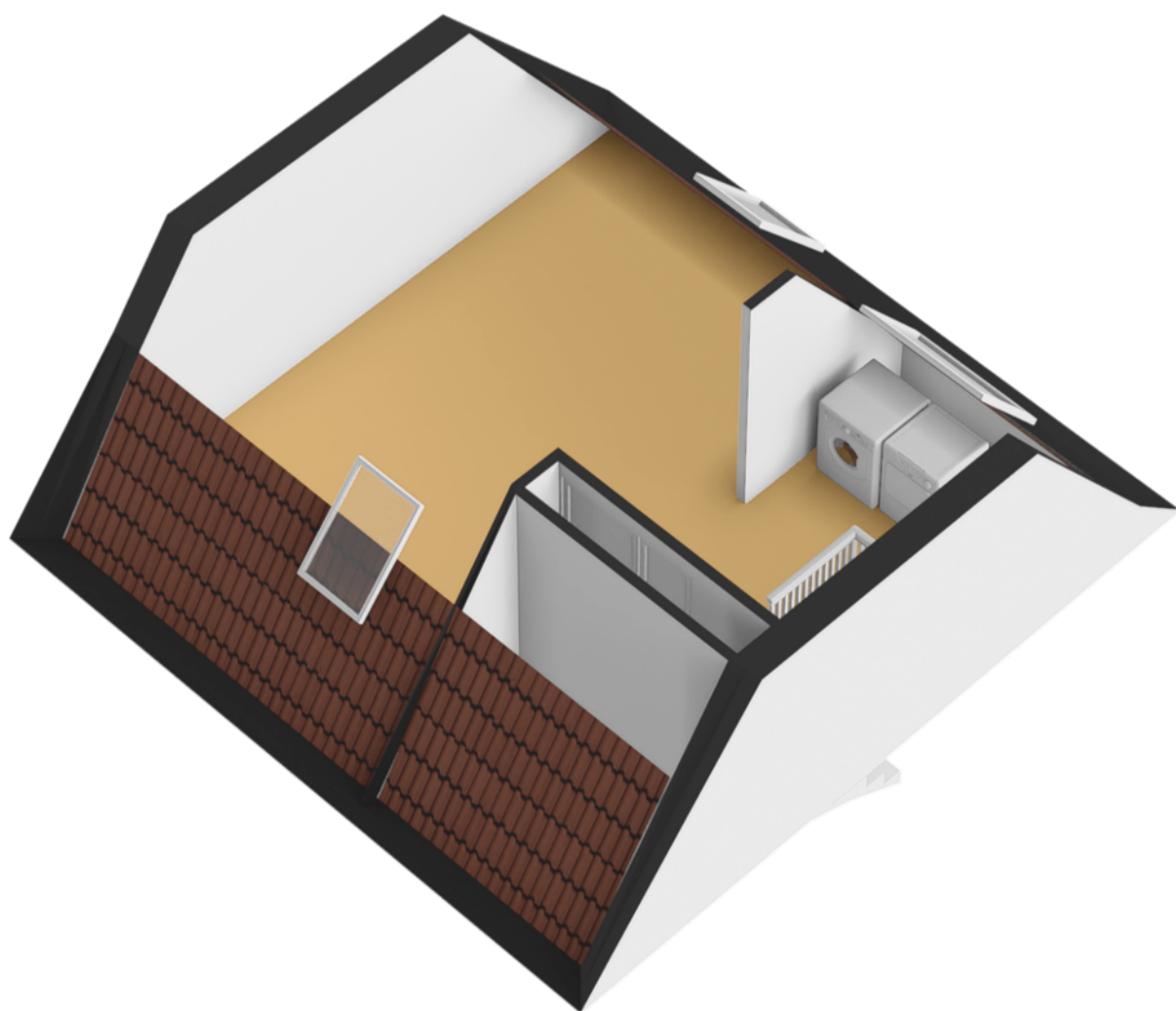


# Plattegrond



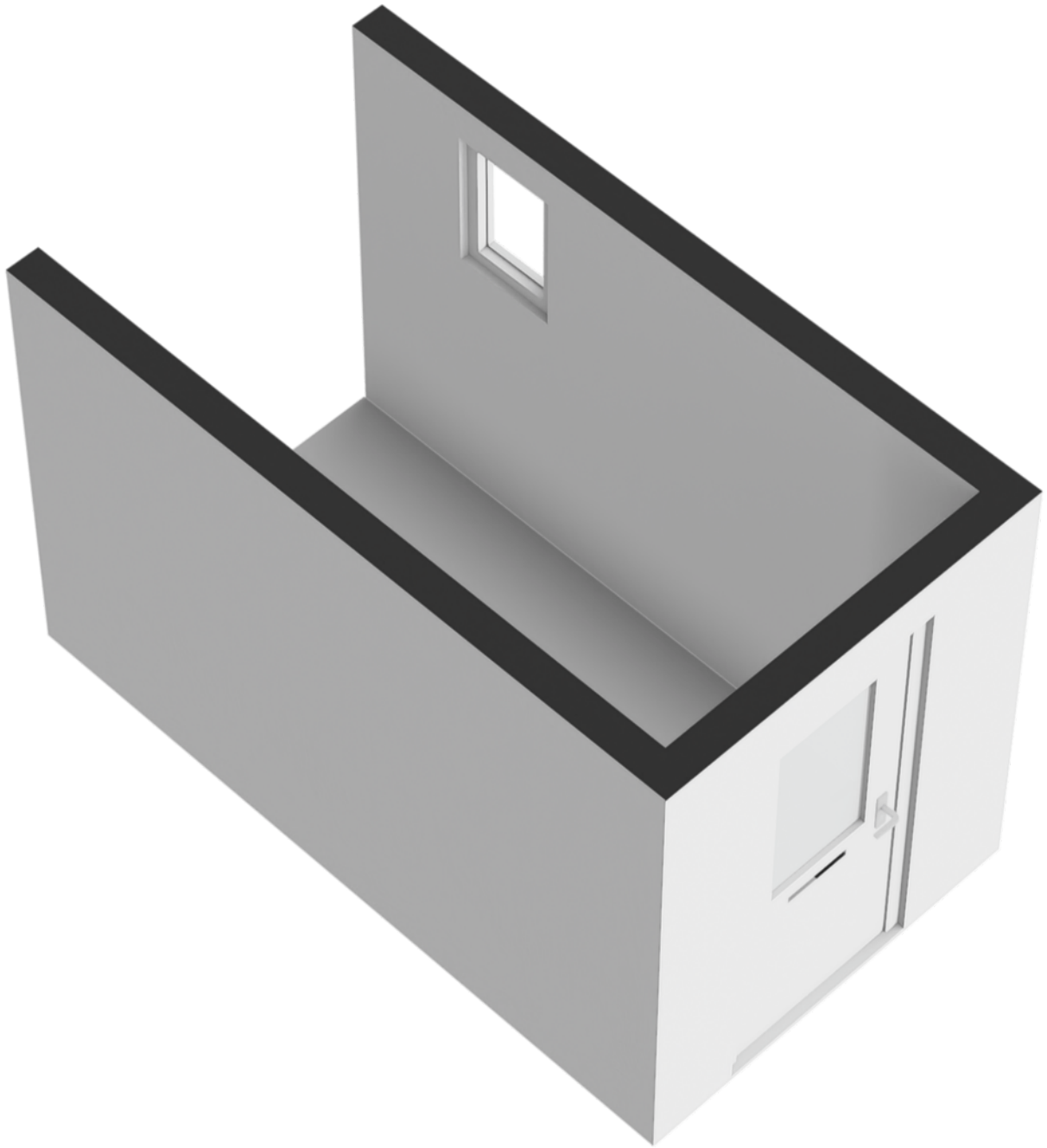


# Plattegrond





# Plattegrond

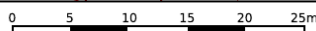





# Kadastrale kaart

Kadastrale kaart

Uw referentie: Rietmeent88

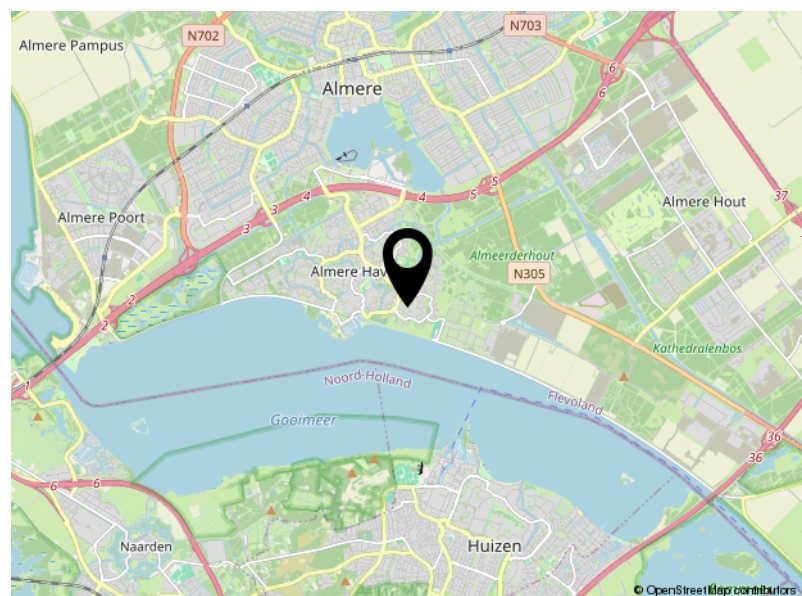
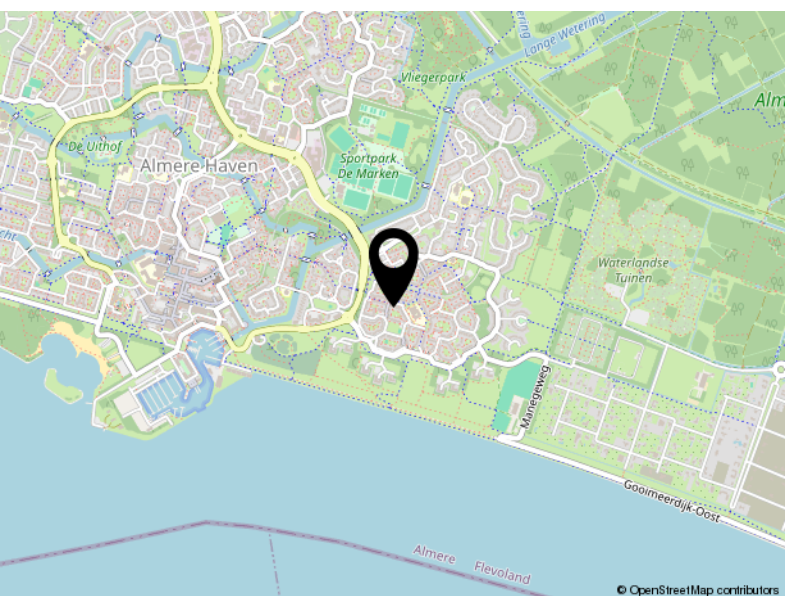
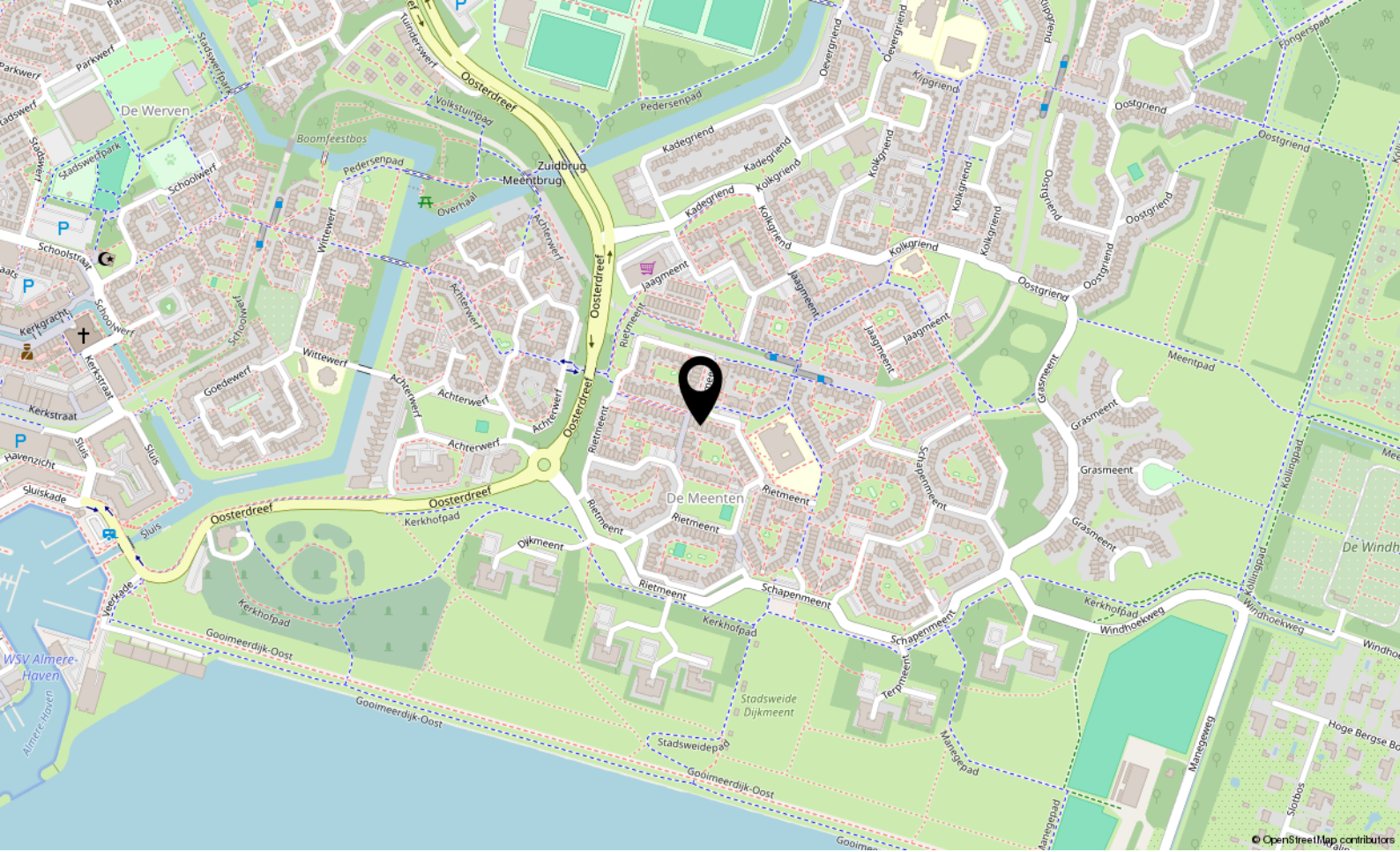


<p>12345 Perceelnummer</p> <p>25 Huisnummer</p> <p>— Vastgestelde kadastrale grens</p> <p>— Voorlopige kadastrale grens</p> <p>— Administratieve kadastrale grens</p> <p>— Bebouwing</p>	<p>Deze kaart is noordgericht</p> <p>Schaal 1: 500</p> <p>Kadastrale gemeente Almere</p> <p>Sectie H</p> <p>Perceel 2250</p>	<p><b>kadaster</b></p> 
--	--	--

Voor een eensluidend uittreksel, geleverd op 8 januari 2022  
De bewaarder van het kadaster en de openbare registers

Aan dit uittreksel kunnen geen betrouwbare maten worden ontleend.  
De Dienst voor het kadaster en de openbare registers behoudt zich de intellectuele eigendomsrechten voor, waaronder het auteursrecht en het databankenrecht.





# Locatie

RIETMEENT 88

Almere





P.J. Oudweg 4 3.11  
1314 CH Almere

+31362300003  
[info@yourstylevastgoed.nl](mailto:info@yourstylevastgoed.nl)  
[www.yourstylevastgoed.nl](http://www.yourstylevastgoed.nl)