



# Herman Gorterweg 21

**ALMERE**

Bieden vanaf € 585.000,- k.k.



+31362300003 | [info@yourstylevastgoed.nl](mailto:info@yourstylevastgoed.nl) | [www.yourstylevastgoed.nl](http://www.yourstylevastgoed.nl)





# Kenmerken & specificaties

Bouwjaar:	2001
Soort:	eengezinswoning
Kamers:	5
Inhoud:	521 m <sup>3</sup>
Woonoppervlakte:	137 m <sup>2</sup>
Perceeloppervlakte:	212 m <sup>2</sup>
Overige inpandige ruimte:	26 m <sup>2</sup>
Gebouwgebonden buitenruimte:	6 m <sup>2</sup>
Externe bergruimte:	5 m <sup>2</sup>
Verwarming:	stadsverwarming
Isolatie:	volledig geïsoleerd
Energie label:	A

# Omschrijving

Ben jij op zoek naar een fijne woning in de populaire en kindvriendelijke Literatuurwijk in Almere? Deze woning straalt volop daglicht uit en biedt een heerlijk ruim en licht interieur. Met een garage, eigen parkeerplaats en een zonnige tuin is dit de perfecte plek om meteen je thuis van te maken. Hier wil je wonen!

Deze woning biedt maar liefst vier slaapkamers, allemaal met veel natuurlijke lichtinval, zodat je elke dag kunt genieten van een zonnige sfeer. De keuken is van alle gemakken voorzien, perfect voor gezellige etentjes. En met een energielabel A woon je hier niet alleen comfortabel, maar ook duurzaam! Op de snelweg ben je vliegensvlug! In slechts 3 minuten rijd je al op de A6, richting Amsterdam/Lelystad/Utrecht. Zo ben je in een mum van tijd overal waar je wilt zijn!

- Getoonde prijs betreft een bieden vanaf prijs -

We zetten de belangrijkste kenmerken voor je op een rij. Ben je enthousiast en wil je komen kijken? Neem contact op voor een bezichtiging, wij laten je graag alles zien.

## Kenmerken

- Tussenwoning uit 2001
- Woonoppervlakte van 137m<sup>2</sup> op een perceel van 212m<sup>2</sup>
- Energielabel A, volledig geïsoleerd
- Garage
- Stenen vloer op de begane grond
- badkamer met douchecabine, ligbad, wandcloset toilet en wastafelmeubel
- Keuken van alle gemakken voorzien met o.a. een 4-pits inductiekookplaat en combi-magnetron
- 4 ruime slaapkamers
- Achtertuin gelegen op het zuidoosten
- Voldoende vrije parkeergelegenheid nabij de woning
- Op loopafstand van bushalte, supermarkt, kinderopvang, scholen en speeltuintje
- Met de fiets en auto bereik je binnen 15 minuten stadshart Almere Centrum met een groot aanbod aan diverse winkels, horeca en activiteiten
- Rij binnen 5 minuten de A6 op richting Amsterdam/Lelystad/Utrecht
- Getoonde prijs betreft een bieden vanaf prijs
- Oplevering in overleg

## Indeling

### Begane grond:

Deze woning beschikt over een eigen oprit en een garage, wat zorgt voor veel gemak en parkeerruimte. Bij binnenkomst in de hal is het toilet met een waterfontijn. Vanuit de hal heb je tevens toegang tot de garage, die niet alleen ruimte biedt voor je auto, maar ook een aparte kastruimte heeft voor extra opslag.

De keuken is uitgerust met moderne apparatuur, zoals een 4-pits inductiekookplaat en een combimagnetron, zodat je hier met plezier kunt koken. De ruime woonkamer baadt in het licht en is de perfecte plek om te ontspannen of gezellig te zitten. Via de woonkamer bereik je de ruime tuin, gelegen op het zuidoosten, ideaal om te genieten van de zon gedurende de dag.

### Eerste verdieping:

Op de eerste verdieping bereik je via de overloop vier ruime slaapkamers, allemaal met veel natuurlijk zonlicht en voldoende ruimte voor allerlei doeleinden. Of je nu een ruime ouderslaapkamer, gezellige kinderkamers, een kantoorruimte of extra kastruimte nodig hebt, hier is alles mogelijk! De badkamer is compleet ingericht met een douchecabine, ligbad, toilet en wastafelmeubel.

### Woonomgeving:

De Literatuurwijk in Almere is een populaire, kindvriendelijke en groene buurt. De wijk is ideaal gelegen, dichtbij zowel het centrum van Almere Stad als de snelweg naar Amsterdam. Kenmerkend voor de wijk zijn de overzichtelijke straten en de ruime hoeveelheid groen. Voor natuurliefhebbers is Het Pampusbos vlakbij, een prachtig gebied om te genieten van natuur, water en groen. De wijk biedt alles wat je nodig hebt: een supermarkt, eetgelegenheden, kinderopvang, speeltuintjes en scholen. Het openbaar vervoer is op loopafstand en de snelwegen A6 en A27 zijn binnen enkele minuten bereikbaar met de auto.

Ben jij net zo enthousiast als wij? Dan is dit jouw kans om in deze gezinswoning te komen wonen op een fijne en kindvriendelijke plek. Tot snel!



































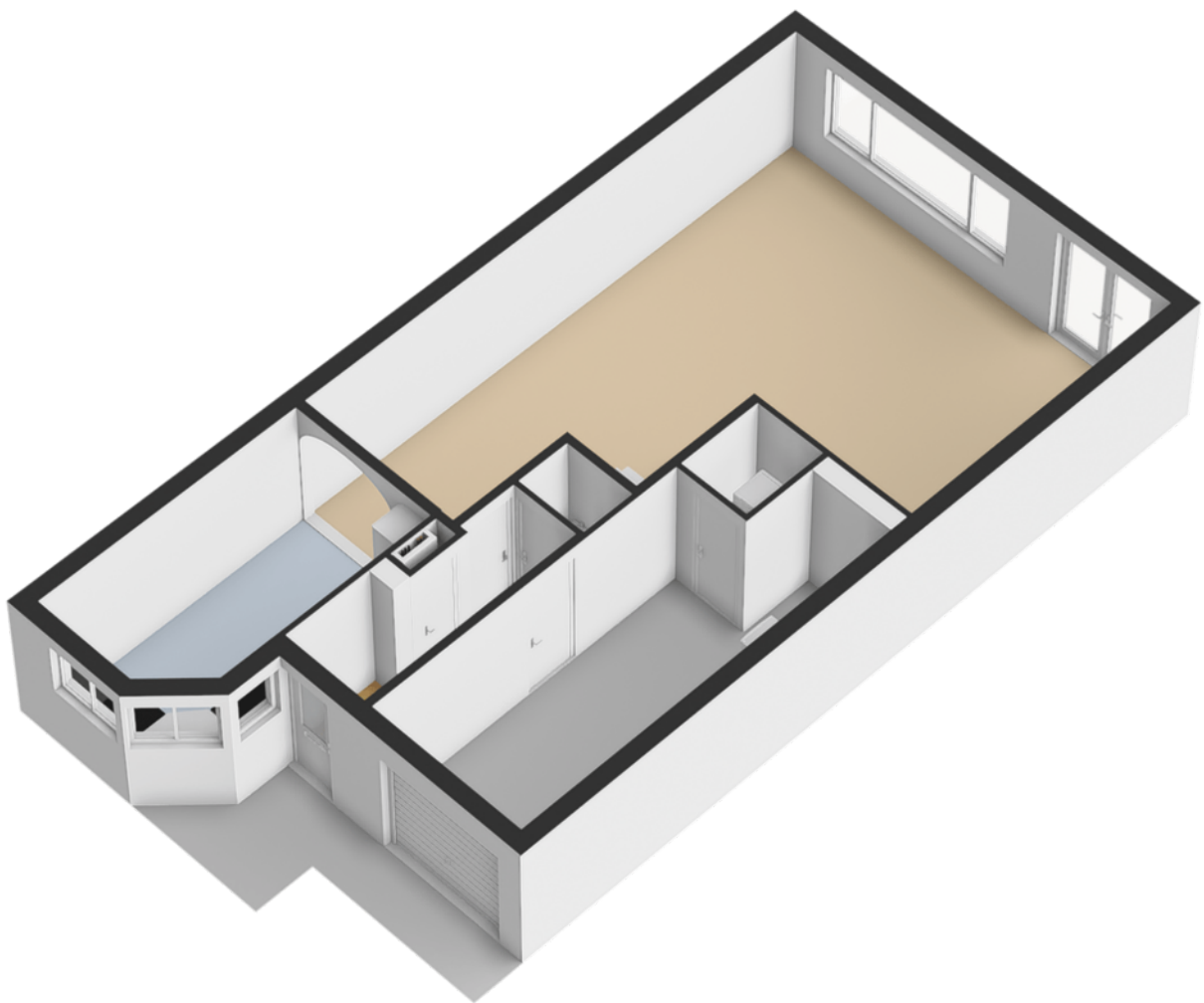


# Plattegrond





# Plattegrond



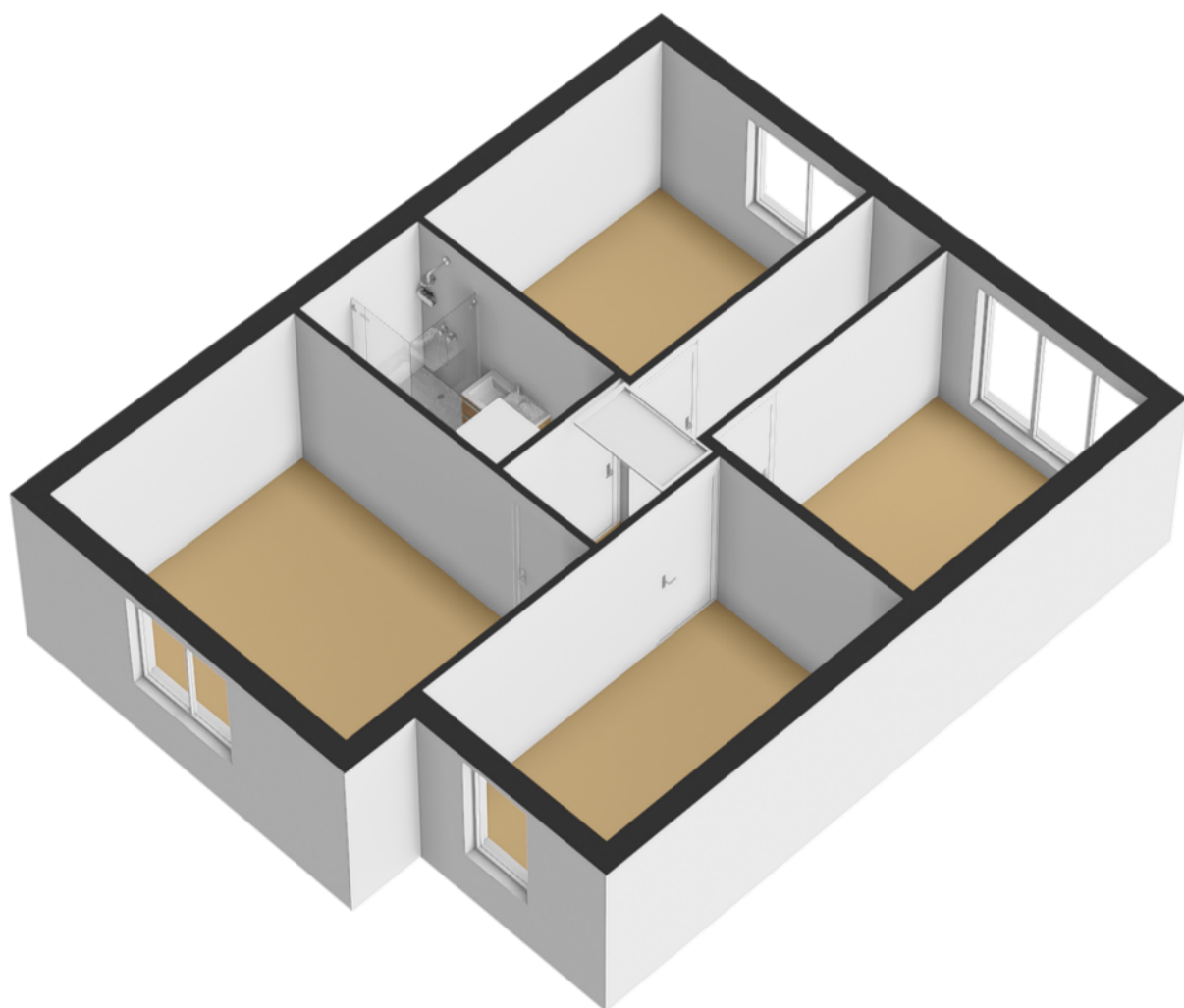


# Plattegrond



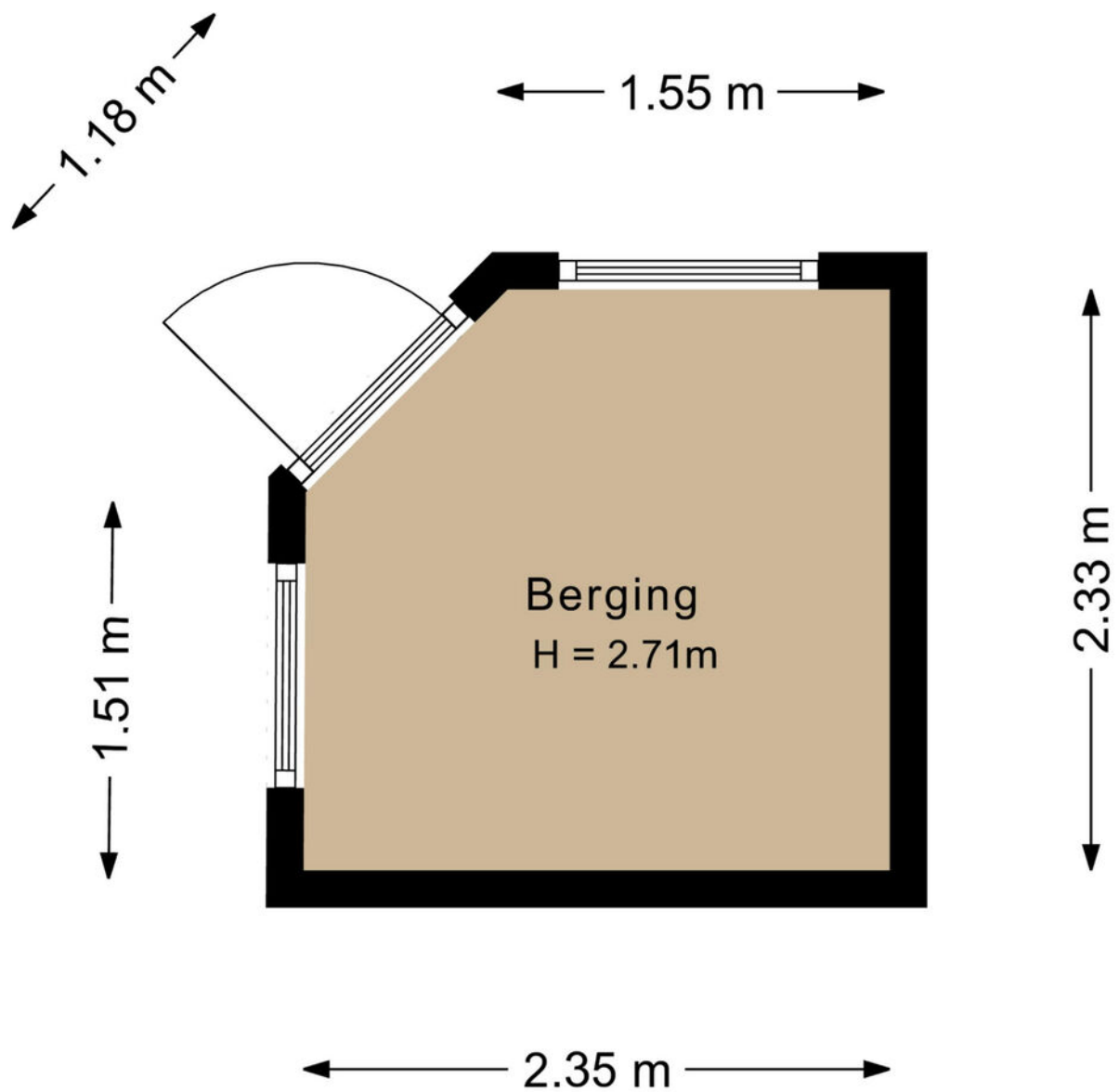


# Plattegrond



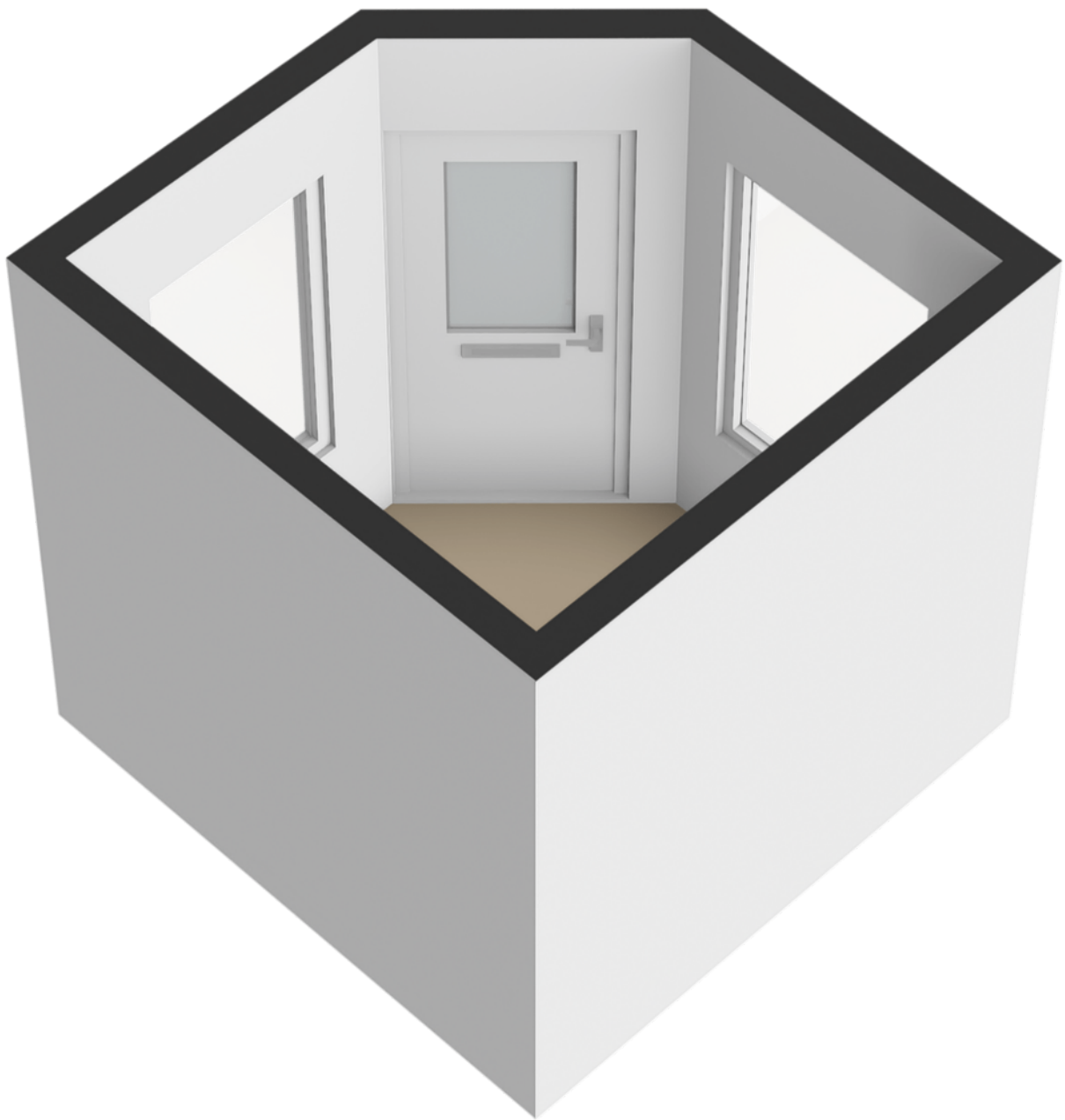


# Plattegrond





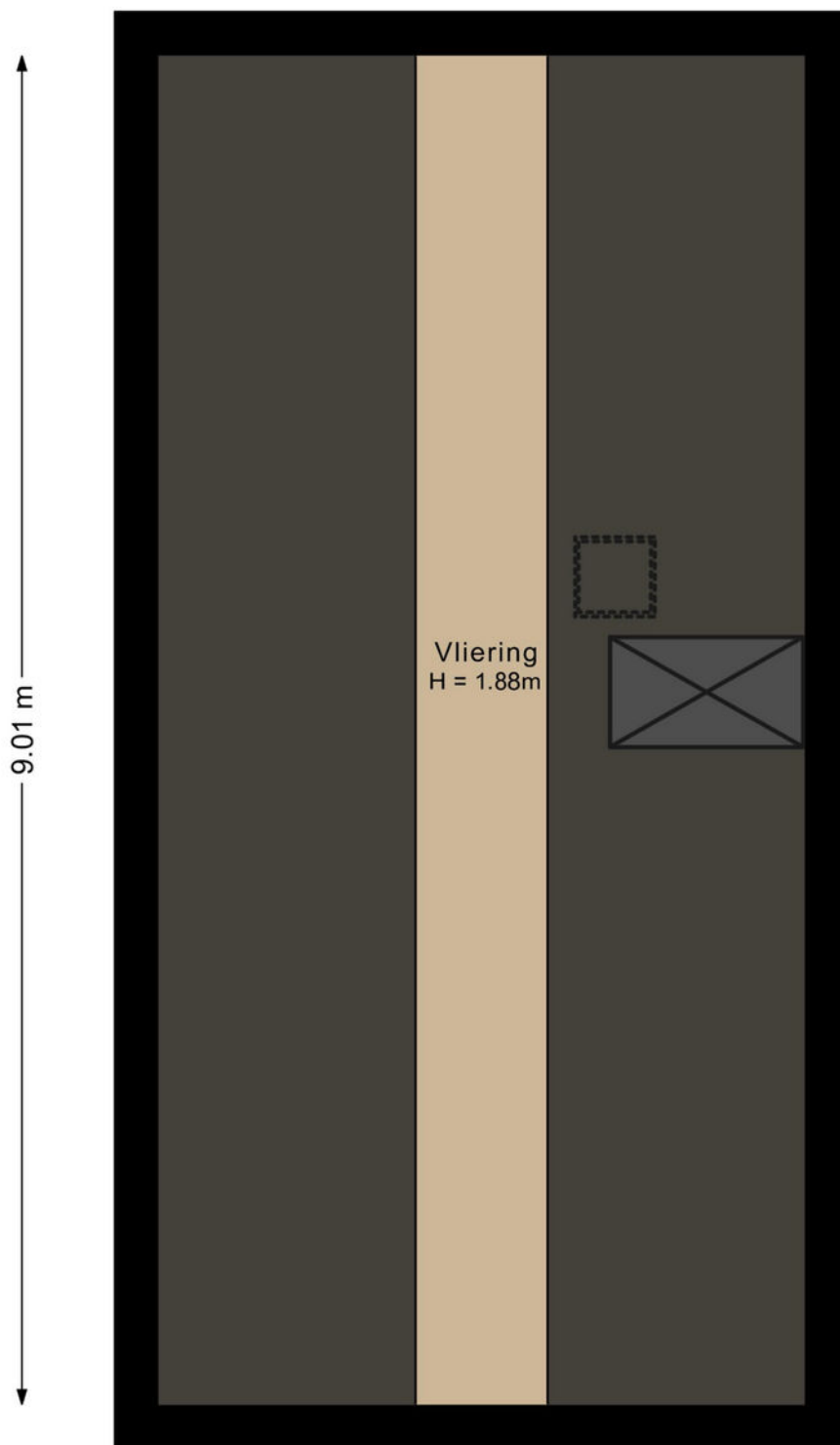
# Plattegrond





# Plattegrond

← 1.72 m → 0.88 m ← 1.71 m →

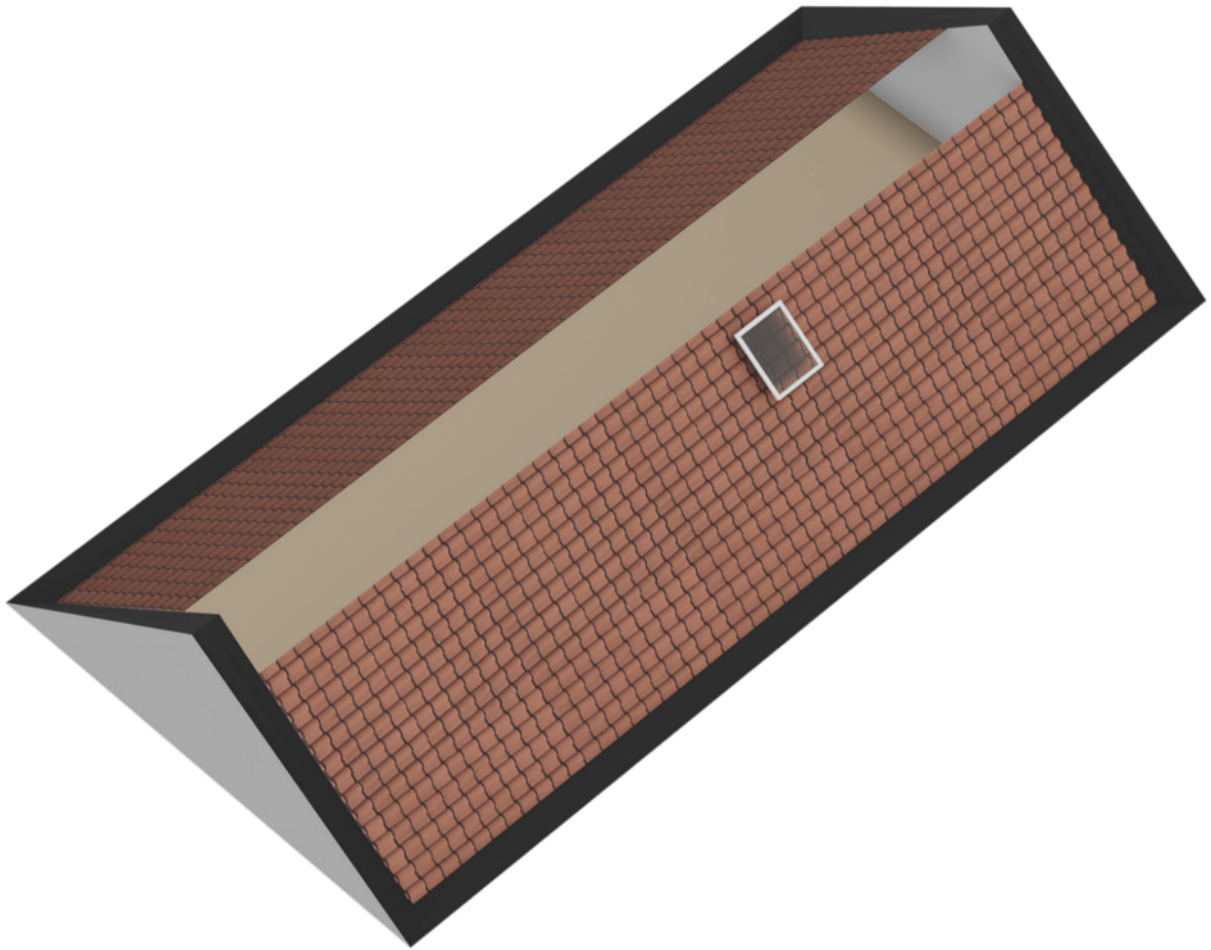


9.01 m

← 4.29 m →



# Plattegrond






# Kadastrale kaart

Kadastrale kaart

Uw referentie: ---

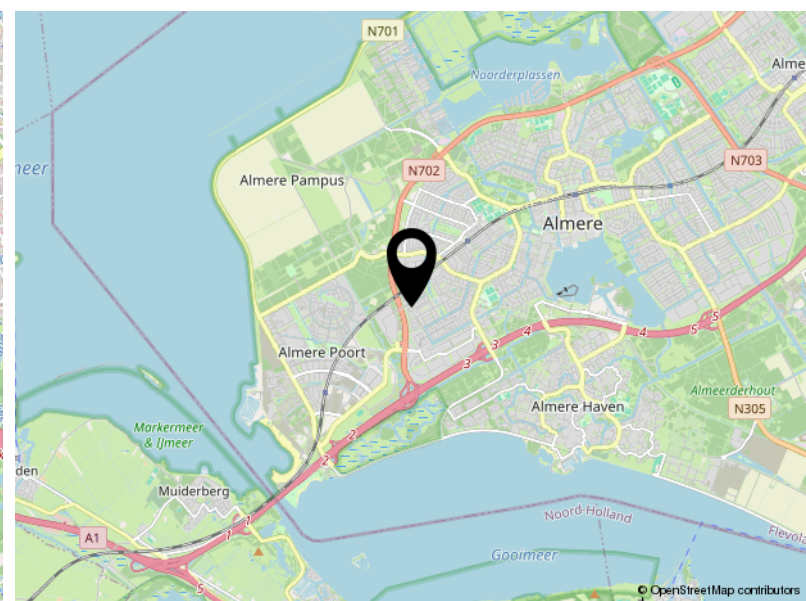
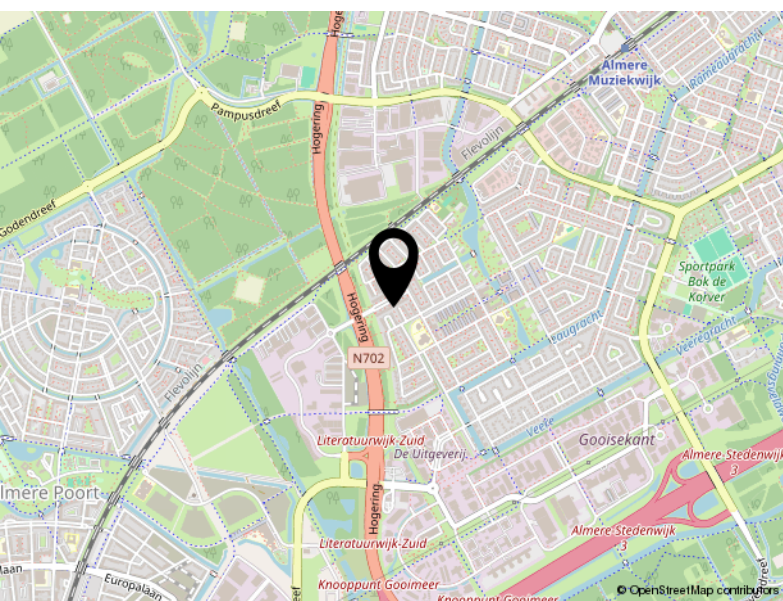
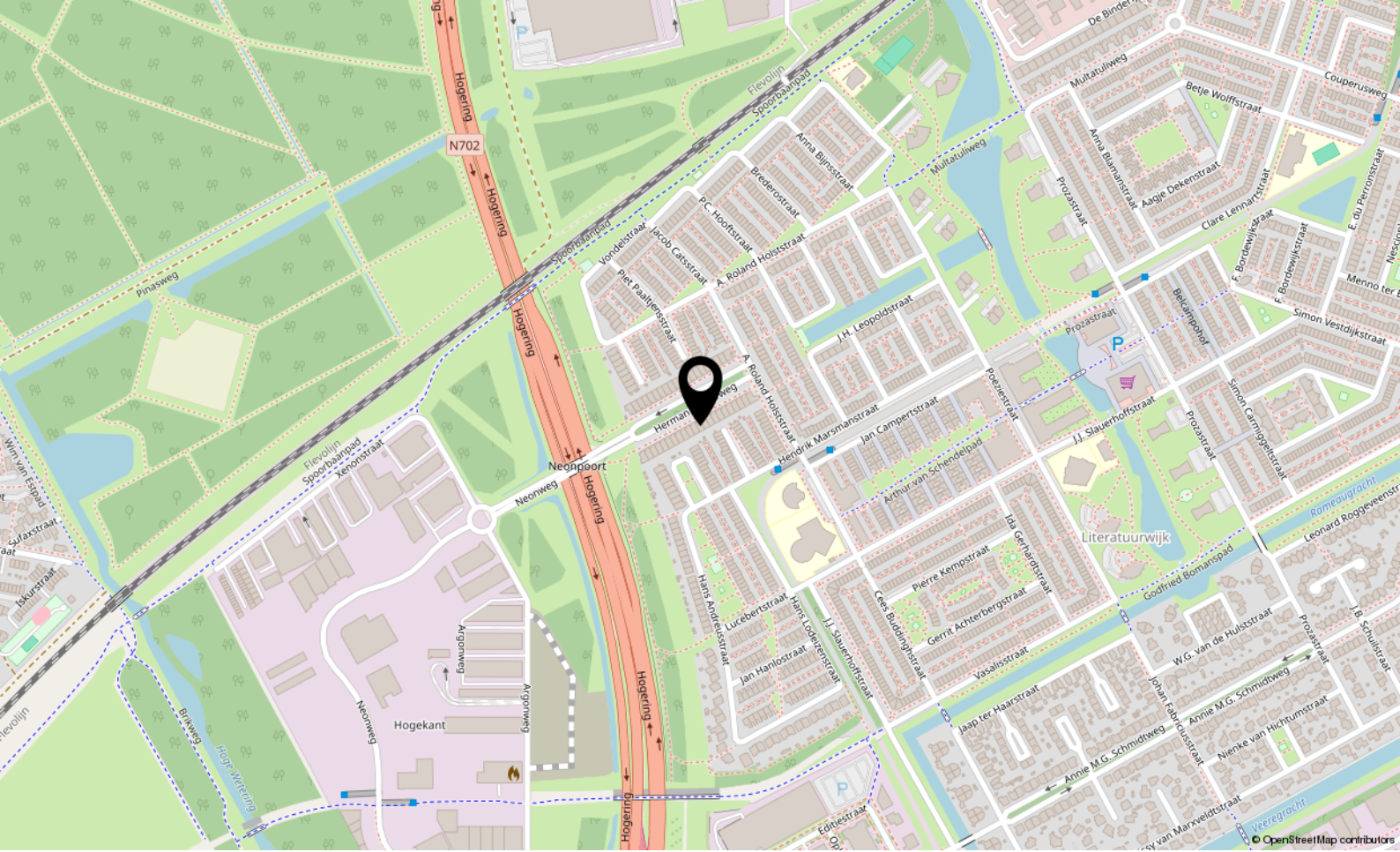


<b>12345</b> Perceelnummer	Deze kaart is noordgericht	Schaal 1: 500	
<b>25</b> Huisnummer	Vastgestelde kadastrale grens	Kadastrale gemeente Almere	
— Vastgestelde kadastrale grens	Voorlopige kadastrale grens	Sectie Q	
— Voorlopige kadastrale grens	Administratieve kadastrale grens	Perceel 6154	
— Administratieve kadastrale grens	Bebouwing		

Voor een eensluitend uittreksel, geleverd op 20 februari 2025  
De bewaarder van het kadaster en de openbare registers

Aan dit uittreksel kunnen geen betrouwbare maten worden ontleend.  
De Dienst voor het kadaster en de openbare registers behoudt zich de intellectuele eigendomsrechten voor, waaronder het auteursrecht en het databankenrecht.





# Locatie

HERMAN GORTERWEG 21

Almere

# Lijst van zaken

	Blijft achter	Gaat mee	Ter overname
<b>Woning - Interieur</b>			
Verlichting, te weten			
- opbouwspots/armaturen/lampen/dimmers		X	
- losse (hang)lampen		X	
(Losse)kasten, legplanken, te weten			
- Bruine kasten in garage, boven op achterkamer, Witte kasten op voorkamer, Andere meubelen kunnen worden overgenomen in overleg en achter op kinderkamer			X
- Linnekast op slaapkamer voor		X	
Raamdecoratie/zonwering binnen, te weten			
- gordijnrails	X		
- overgordijnen		X	
- vitrages	X		
- rolgordijnen	X		
- jaloezieën			X
- (losse) horren/rolhorren	X		
- Gordijnen boven gaan mee		X	
Vloerdecoratie, te weten			
- vloerbedekking	X		
- plavuizen	X		
<b>Woning - Keuken</b>			
Keukenblok (met bovenkasten)	X		
Keuken (inbouw)apparatuur, te weten			
- kookplaat	X		
- (gas)fornuis	X		
- afzuigkap	X		
- combi-oven/combimagnetron	X		
- koel-vriescombinatie	X		
- vaatwasser	X		
<b>Woning - Sanitair/sauna</b>			
Toilet met de volgende toebehoren			
- toilet	X		
- toiletrolhouder		X	



# Lijst van zaken

	Blijft achter	Gaat mee	Ter overname
- fontein	X		
Badkamer met de volgende toebehoren			
- ligbad	X		
- douche (cabine/scherm)	X		
- wastafel	X		
- wastafelmeubel	X		
- toiletkast	X		
- toilet	X		
- toilethouder		X	
<b>Woning - Exterieur/installaties/veiligheid/energiebesparing</b>			
Kluis	X		
(Voordeur)bel	X		
Rookmelders	X		
(Klok)thermostaat	X		
Airconditioning	X		
Zonwering buiten	X		
Telefoonaansluiting/internetaansluiting		X	
Warmwatervoorziening, te weten			
- CV-installatie	X		
<b>Tuin - Inrichting</b>			
Tuinaanleg/bestrating	X		
Beplanting	X		
Vijver in de achtertuin inclusief de vissen en filtersysteem	X		
<b>Tuin - Verlichting/installaties</b>			
Buitenverlichting	X		
Tijd- of schemerschakelaar/bewegingsmelder	X		
<b>Tuin - Bebouwing</b>			
Tuinhuis/buitenberging	X		
Kasten/werkbank in tuinhuis/berging		X	
(Broei)kas	X		
Tuinhuis is aan vervanging toe	X		



P.J. Oudweg 4 3.11  
1314 CH Almere

+31362300003  
[info@yourstylevastgoed.nl](mailto:info@yourstylevastgoed.nl)  
[www.yourstylevastgoed.nl](http://www.yourstylevastgoed.nl)