



Isadora Duncanweg 75

ALMERE

Bieden vanaf € 415.000,- k.k.



+31362300003 | info@yourstylevastgoed.nl | www.yourstylevastgoed.nl



Kenmerken & specificaties

| | |
|------------------------------|---------------------|
| Bouwjaar: | 1996 |
| Soort: | eengezinswoning |
| Kamers: | 5 |
| Inhoud: | 334 m ³ |
| Woonoppervlakte: | 110 m ² |
| Perceeloppervlakte: | 127 m ² |
| Overige inpandige ruimte: | - |
| Gebouwgebonden buitenruimte: | 11 m ² |
| Externe bergruimte: | 7 m ² |
| Verwarming: | stadsverwarming |
| Isolatie: | volledig geïsoleerd |
| Energie label: | A++ |

Omschrijving

Deze instapklare gezinswoning, gelegen in de rustige en gewilde wijk Danswijk heeft maar liefst vier ruime slaapkamers waardoor deze woning volop ruimte biedt voor het hele gezin. Wat deze woning echt bijzonder maakt, is het energiezuinige karakter met een top energielabel A++. Dit betekent niet alleen lagere energiekosten, maar ook een flinke bijdrage aan een duurzamere toekomst.

Wat deze woning nog aantrekkelijker maakt, is de uitstekende ligging. Scholen, kinderopvang en een supermarkt bevinden zich op korte afstand, zodat je alles wat je nodig hebt binnen handbereik hebt. Bovendien ben je binnen 10 minuten op de A6 of A27. Een heerlijke plek om te mogen wonen!

- Getoonde prijs betreft een bieden vanaf prijs - For English, please scroll down -

We zetten de belangrijkste kenmerken voor je op een rij. Ben je enthousiast en wil je komen kijken? Neem contact op voor een bezichtiging, wij laten je graag alles zien.

Kenmerken

- Tussenwoning uit 1996
- Woonoppervlakte van 110m² op een perceel van 127m²
- Energielabel A++, volledig geïsoleerd
- 9 zonnepanelen
- Badkamer en toilet (2020)
- Keuken van alle gemakken voorzien met o.a. een 4-pits inductiekookplaat en combi-magnetron
- 4 ruime slaapkamers
- Achtertuin gelegen op het oosten
- Dakkapel geplaatst in 2021
- Overkapping 2021
- Voldoende vrije parkeergelegenheid voor de woning
- Op loopafstand van supermarkt, sportschool, kinderopvang, scholen en speeltuintje
- Met de fiets en auto bereik je binnen 10 minuten stadshart Almere Centrum met een groot aanbod aan diverse winkels, horeca en activiteiten
- Rij binnen 10 minuten de A6 of de A27 op richting Amsterdam/Lelystad/Utrecht
- Getoonde prijs betreft een bieden vanaf prijs
- Oplevering in overleg

Indeling

Begane grond:

Je komt binnen in de entree met voldoende kastruimte voor je garderobe. Vervolgens betreed je de gezellige keuken, die nog maar 6 jaar oud is en voorzien van alle gemakken. Bij de keuken vind je de eetkamer, een fijne plek waar je gezellig kunt natafelen en genieten van een heerlijke maaltijd. De ruime woonkamer is een oase van licht dankzij de grote raampartijen, waardoor de ruimte altijd licht en luchtig aanvoelt. Via de grote schuifpui heb je direct toegang tot de tuin, die gelegen is op het oosten en dus ideaal is om 's ochtends van de zon te genieten. De tuin heeft een vrij nieuwe overkapping uit 2021, de perfecte setting voor gezellige borrelavonden of ontspannen momenten buiten, zelfs tot in de late uurtjes of op regenachtige dagen zit je hier heel fijn. Het luchtventilatie systeem en de kanaalreiniging zijn in 2025 volledig uitgevoerd, wat zorgt voor een frisse en gezonde luchtcirculatie in de woning. Direct klaar voor comfortabel wonen!

Eerste verdieping:

Op de eerste verdieping vind je 3 ruime slaapkamers, allen voorzien van veel natuurlijke lichtinval. De hoofdslaapkamer is extra ruim door de dakkapel, die in 2021 is geplaatst en zorgt voor nog meer licht en ruimte. De badkamer is uitgerust met een stijlvolle inloopdouche en een modern wastafelmeubel, perfect voor ontspanning en comfort.

Tweede verdieping:

De tweede verdieping biedt een fijne, ruime slaapkamer met volop mogelijkheden voor verschillende doeleinden. Daarnaast is er praktische ruimte voor het doen van je was. Een veelzijdige ruimte die perfect aan te passen is aan jouw wensen!

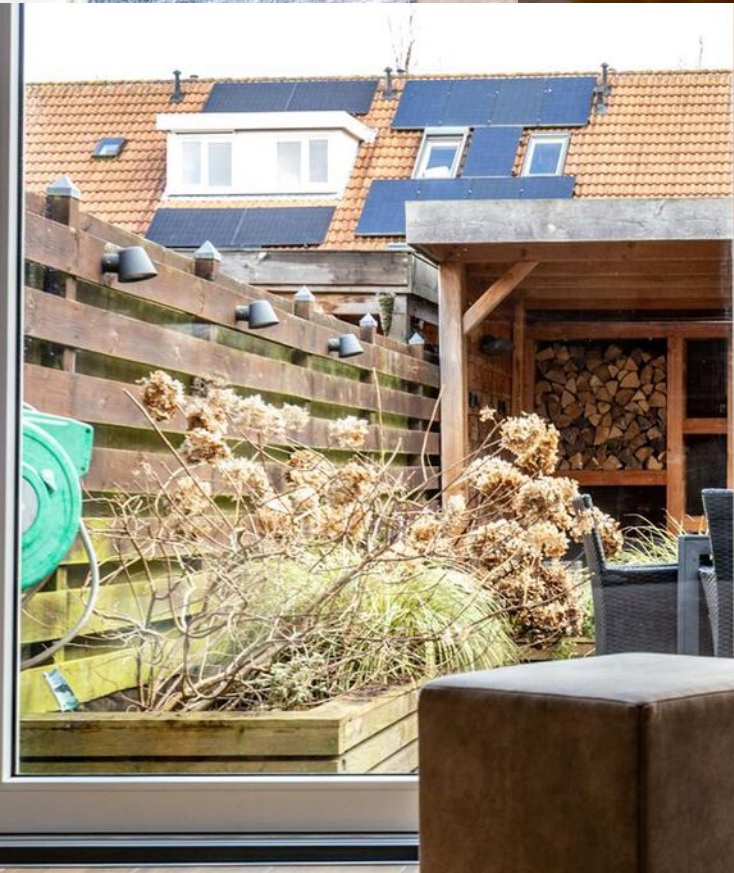
Woonomgeving:

Danswijk is een rustige en aantrekkelijke wijk in Almere, ideaal voor gezinnen die op zoek zijn naar een fijne, veilige en groene omgeving. De wijk biedt een perfecte balans tussen natuur en stedelijke voorzieningen, met ruime woningen en veel groen rondom. Scholen, kinderopvang en winkels liggen op korte afstand, wat het dagelijkse leven makkelijk en comfortabel maakt. Bovendien zijn er uitstekende verbindingen naar snelwegen zoals de A6 en A27, waardoor je snel in andere delen van Almere of zelfs in Amsterdam kunt komen. Danswijk is dan ook een gewilde plek voor wie op zoek is naar rust en gemak, met alle voorzieningen binnen handbereik.

Kortom, met deze woning zit je helemaal op je plek, zowel qua comfort als locatie. Maak snel een afspraak voor een bezichtiging en ontdek zelf alles wat deze woning te bieden heeft! Tot snel!









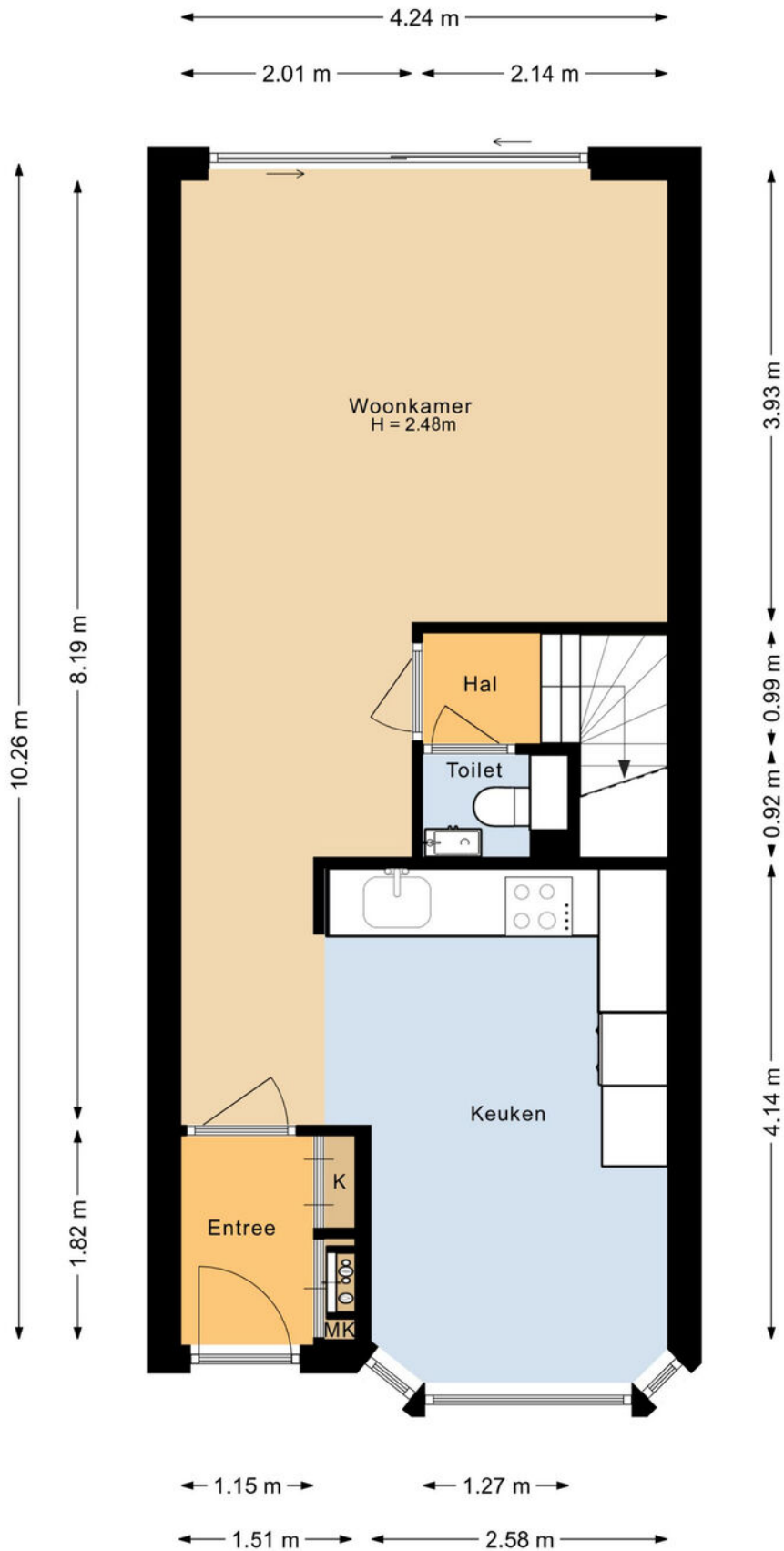








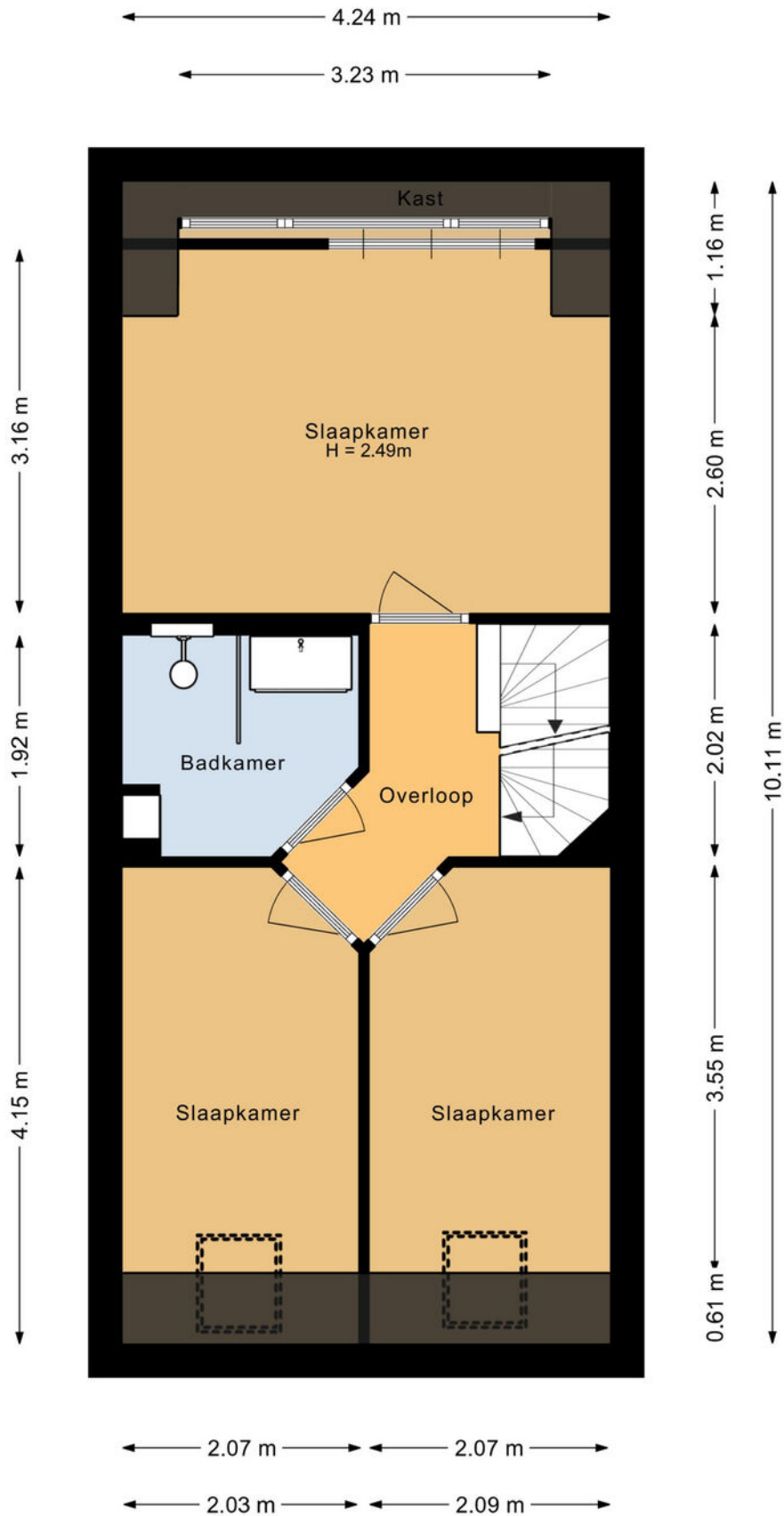
Plattegrond



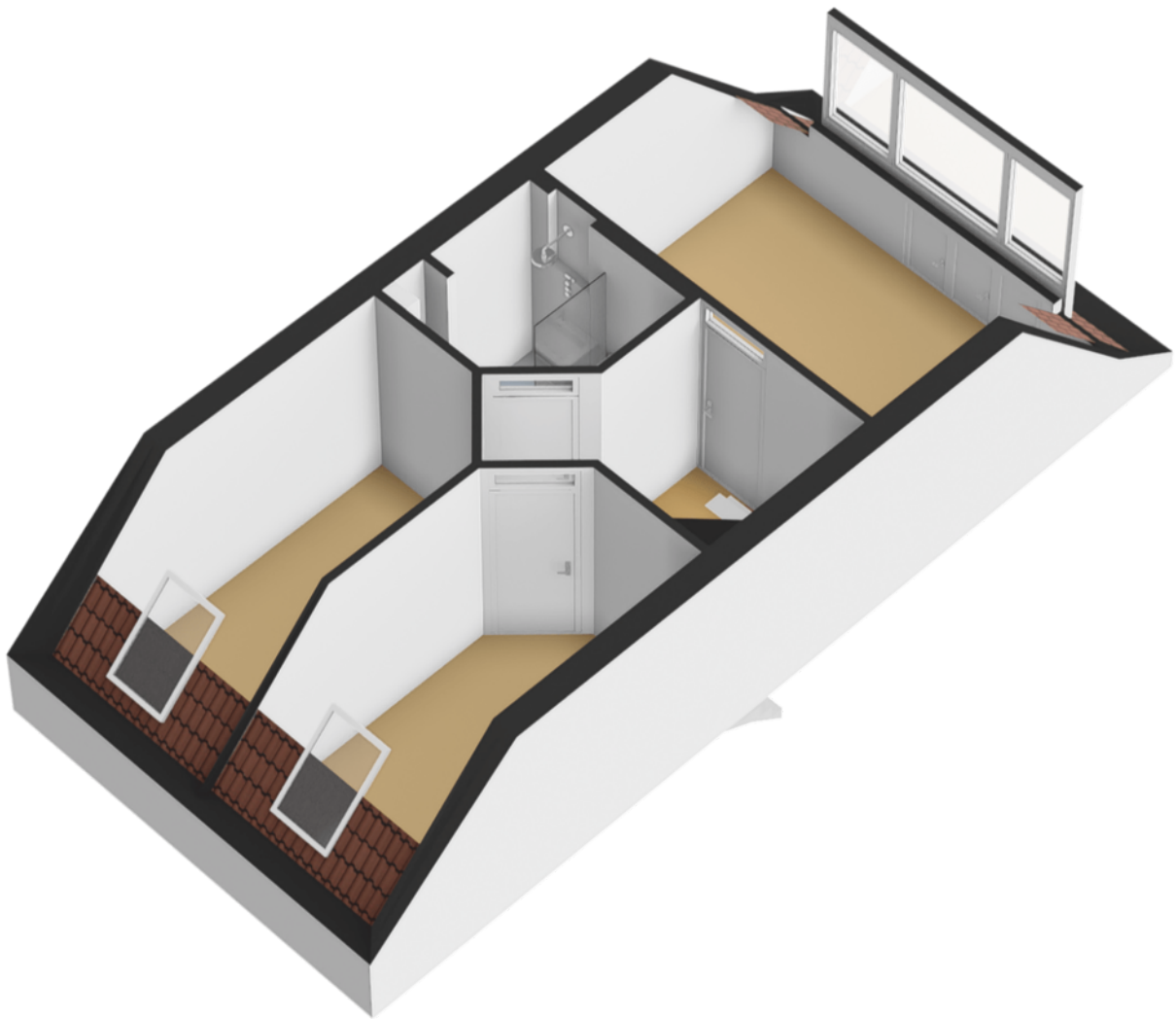
Plattegrond



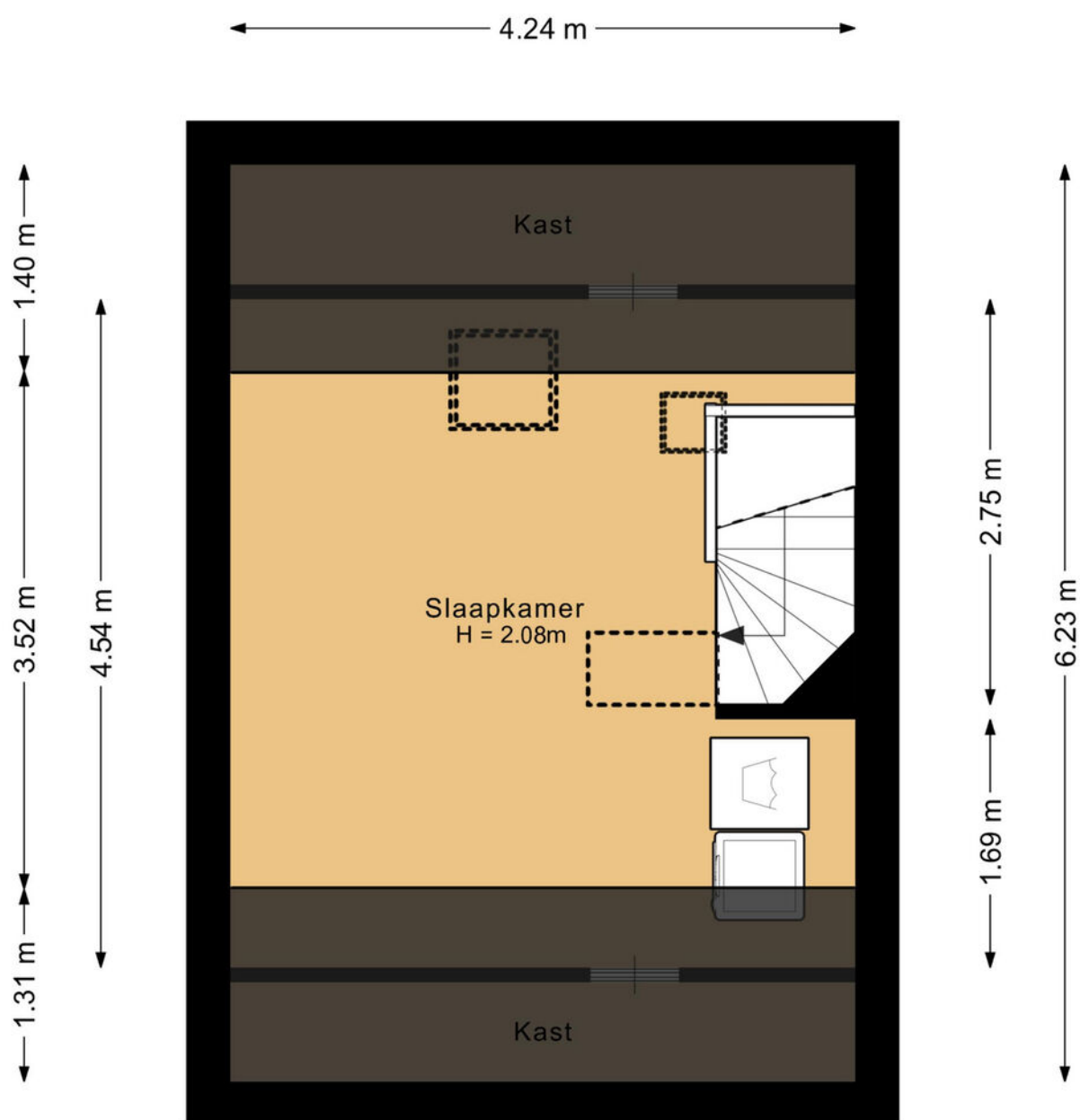
Plattegrond



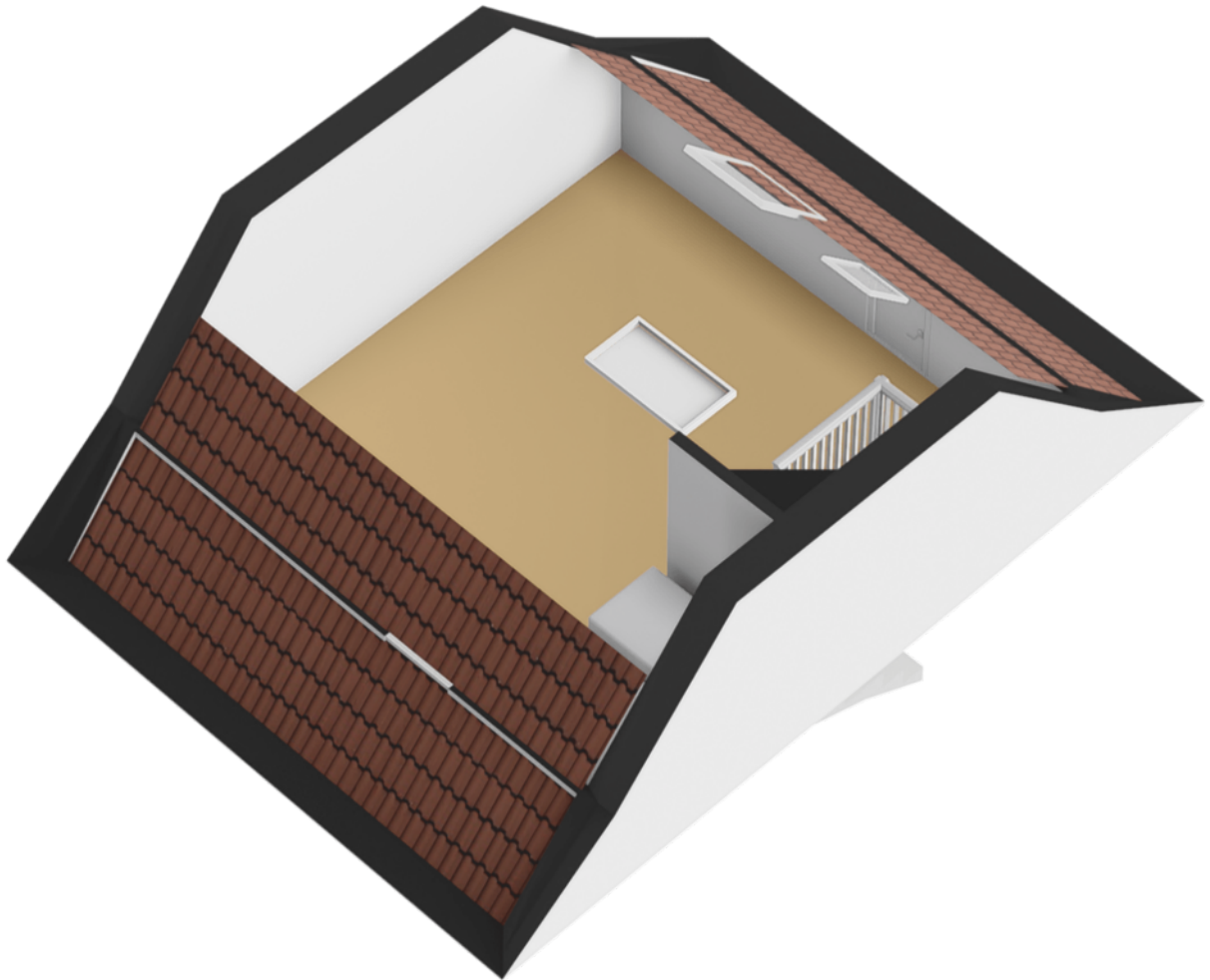
Plattegrond



Plattegrond

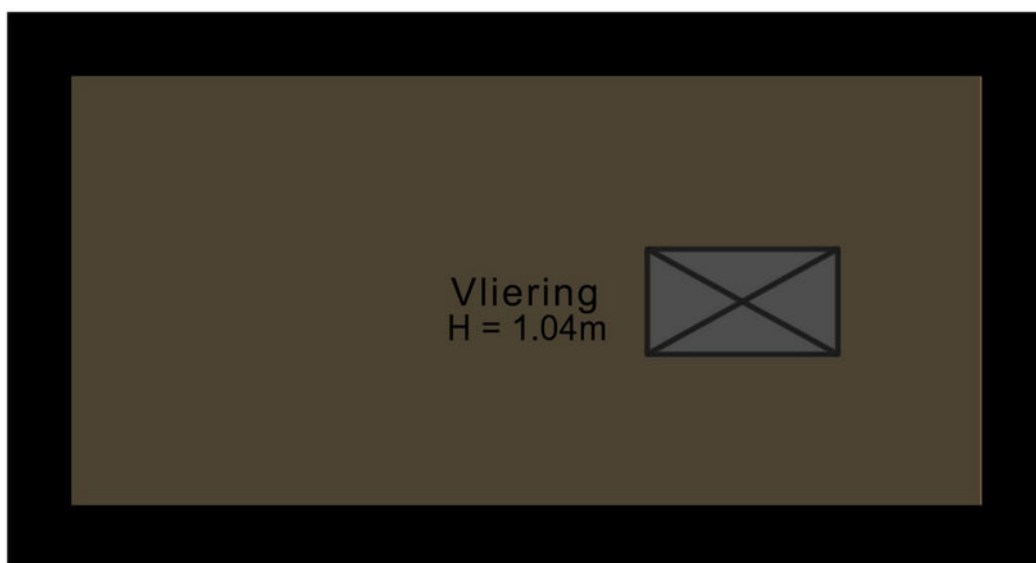


Plattegrond

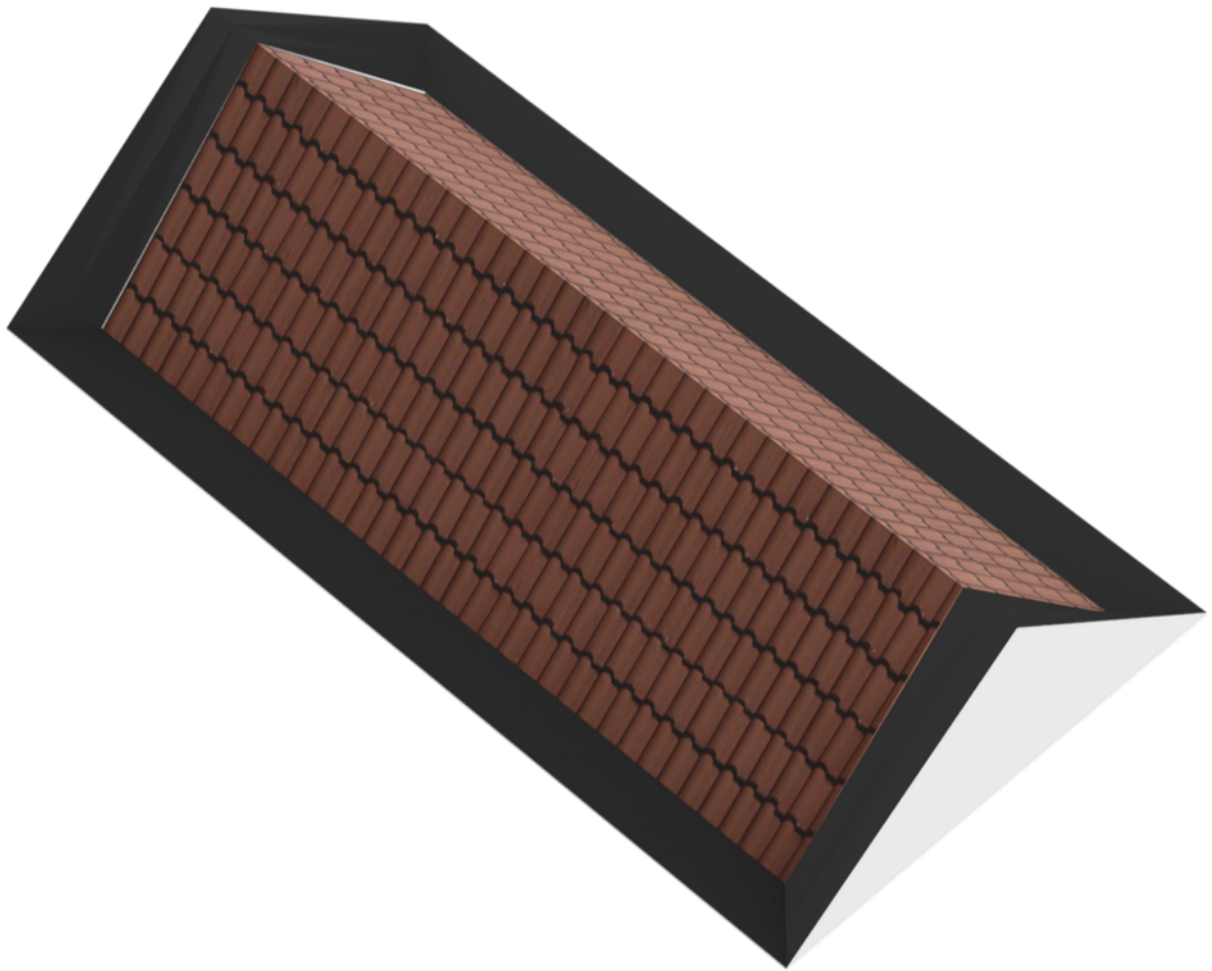


Plattegrond

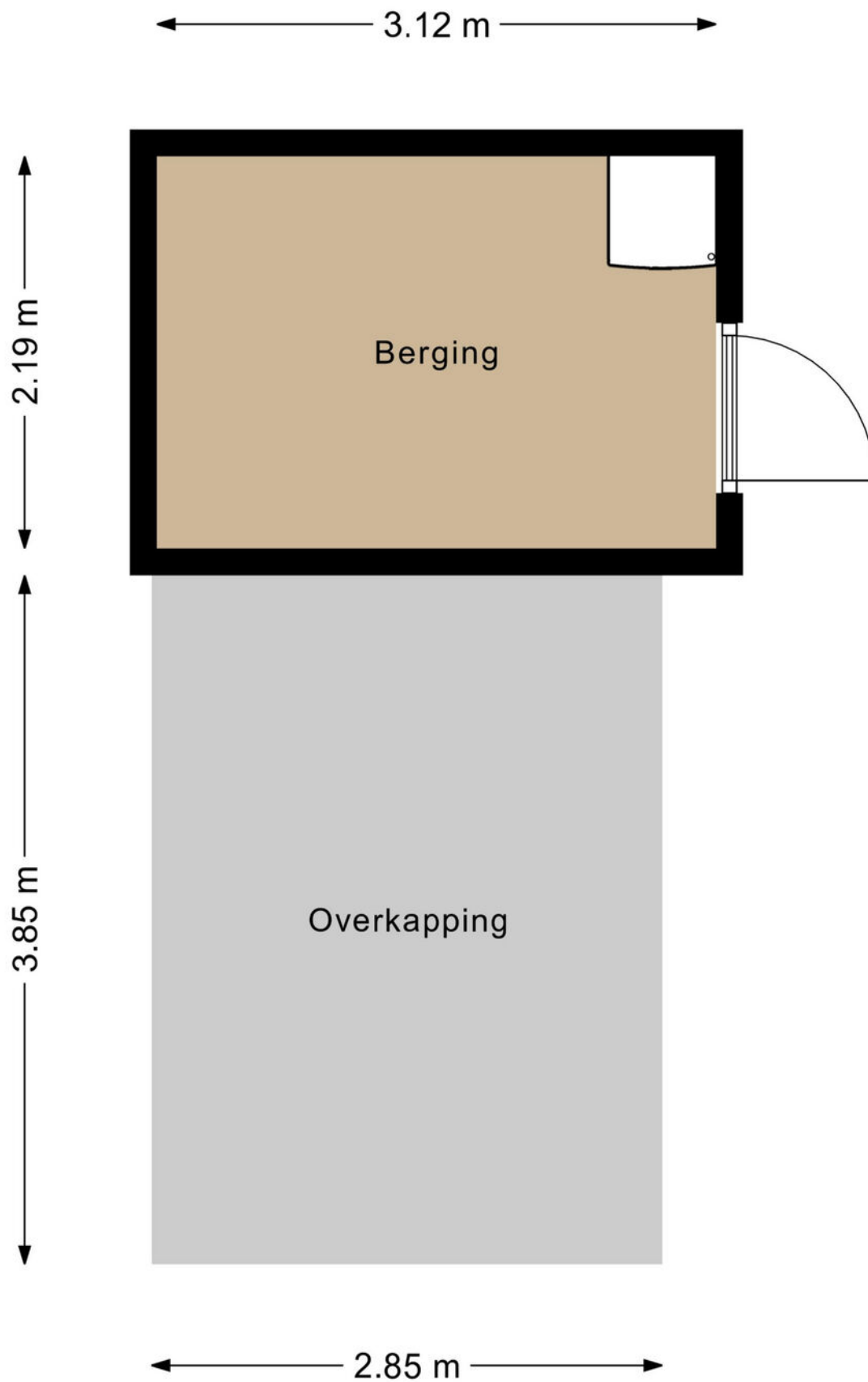
← 4.24 m →



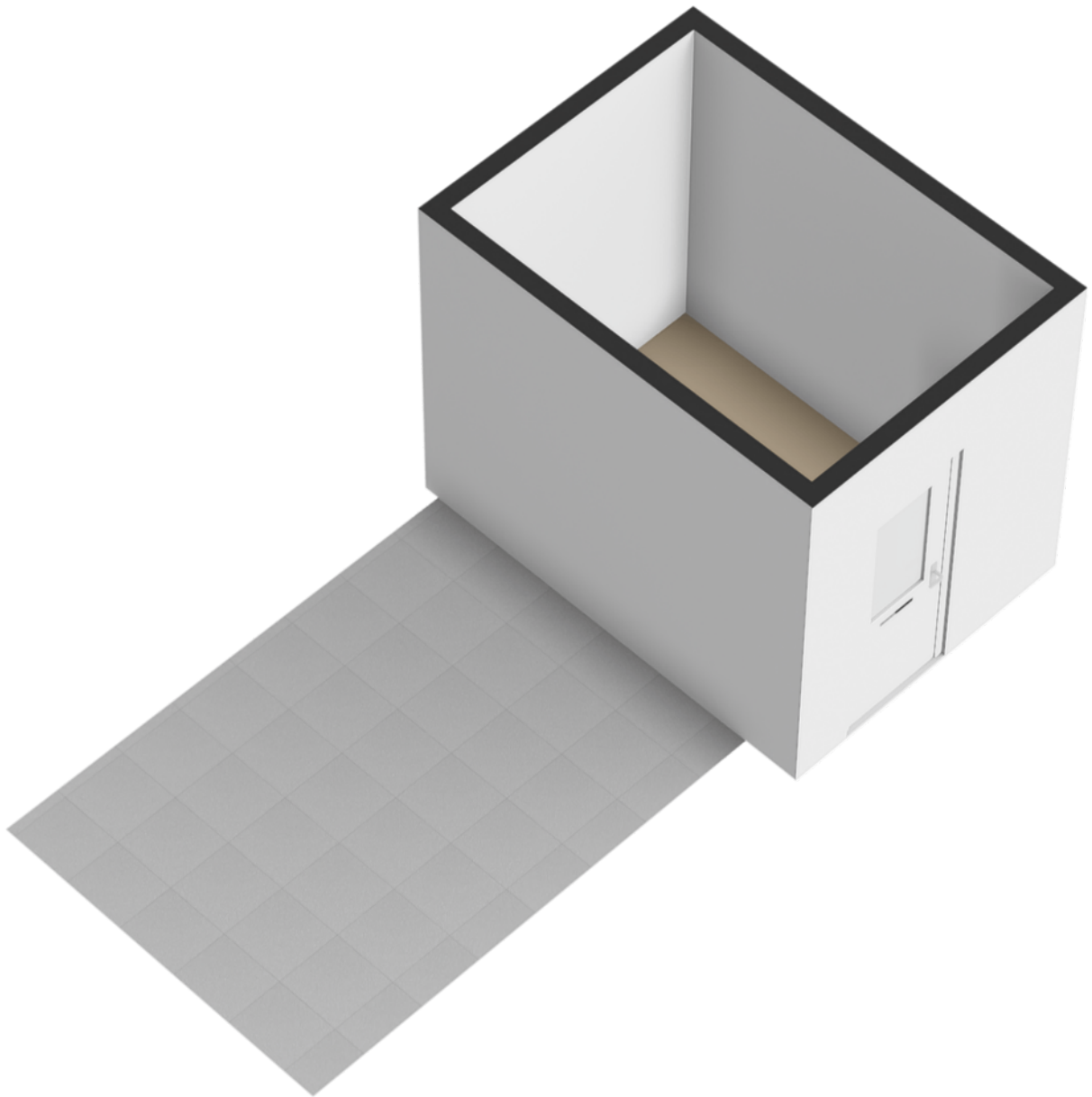
Plattegrond



Plattegrond



Plattegrond




Kadastrale kaart

Kadastrale kaart

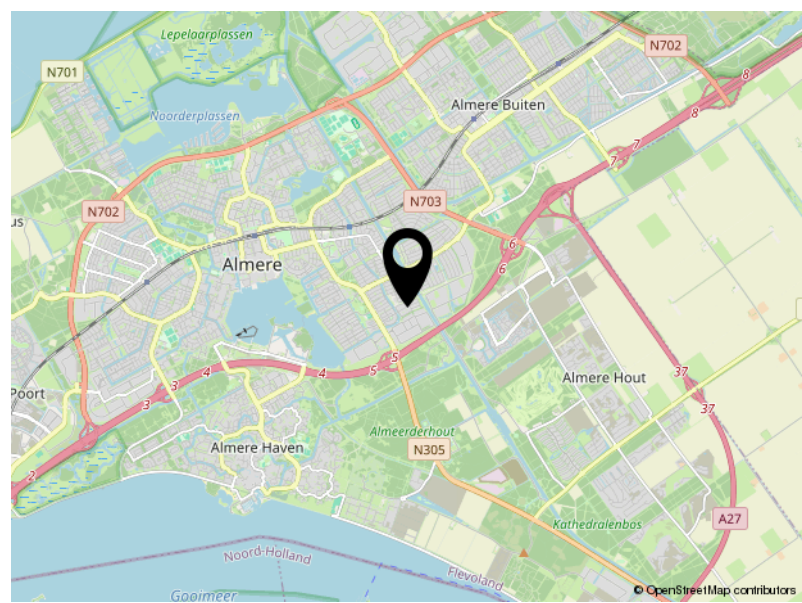
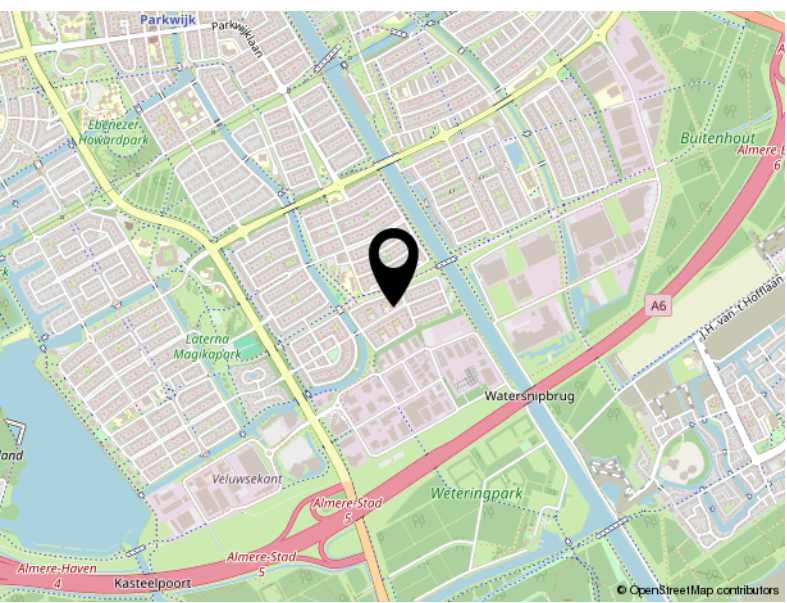
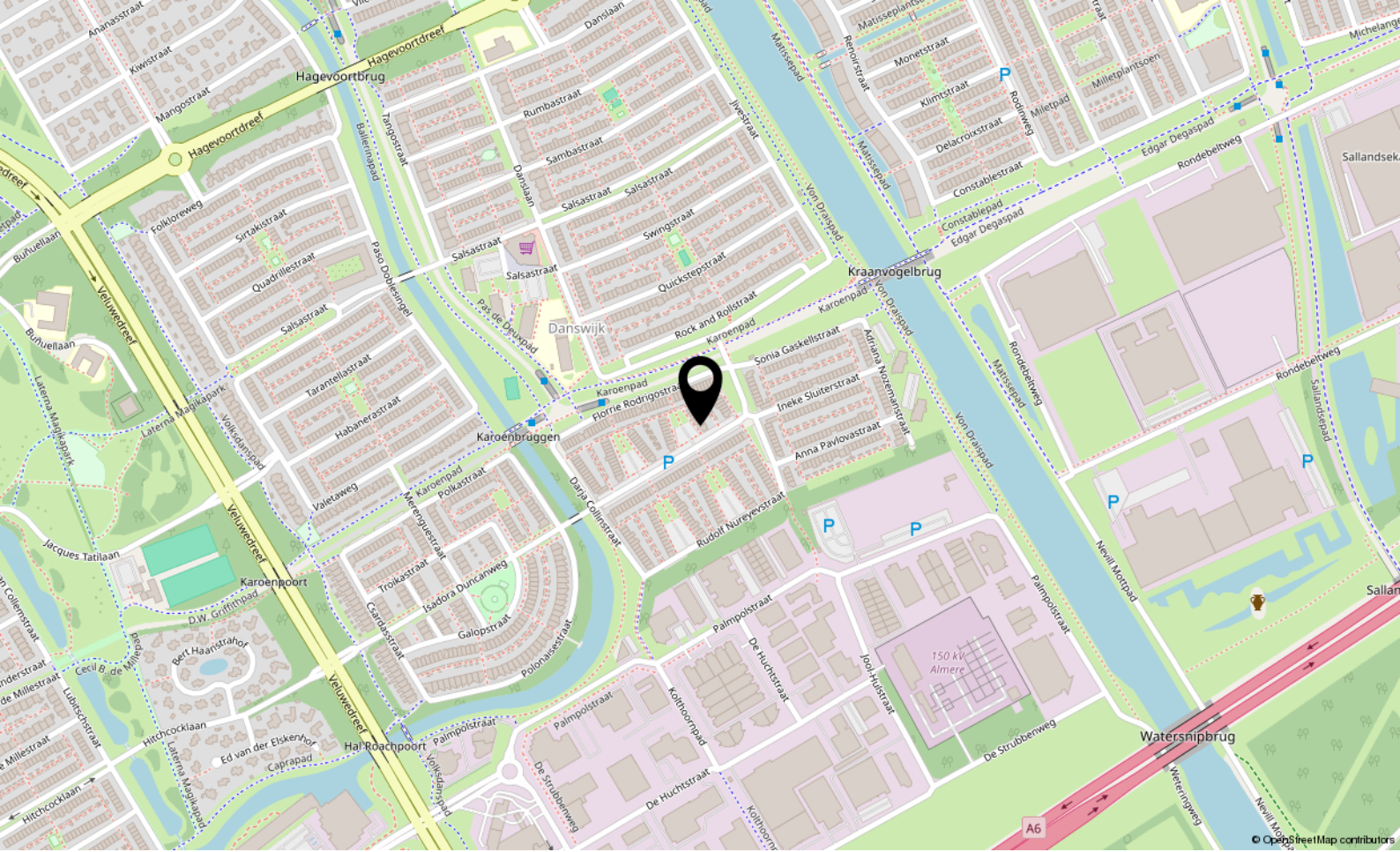
Uw referentie: ---



| | | | |
|-------|----------------------------------|----------------------------|---|
| 12345 | Deze kaart is noordgericht | Schaal 1: 500 |  |
| 25 | Perceelnummer | Kadastrale gemeente Almere | |
| | Huisnummer | Sectie U | |
| — | Vastgestelde kadastrale grens | Perceel 4858 | |
| — | Voorlopige kadastrale grens | | |
| — | Administratieve kadastrale grens | | |
| — | Bebouwing | | |

Voor een eensluitend uittreksel, geleverd op 11 maart 2025
De bewaarder van het kadaster en de openbare registers

Aan dit uittreksel kunnen geen betrouwbare maten worden ontleend.
De Dienst voor het kadaster en de openbare registers behoudt zich de intellectuele eigendomsrechten voor, waaronder het auteursrecht en het databankenrecht.



Locatie

ISADORA DUNCANWEG 75

Almere

Lijst van zaken

| | Blijft achter | Gaat mee | Ter overname |
|--|---------------|----------|--------------|
| Woning - Interieur | | | |
| Designradiator(en) | X | | |
| Verlichting, te weten | | | |
| - inbouwspots/dimmers | X | | |
| - opbouwspots/armaturen/lampen/dimmers | X | | |
| - losse (hang)lampen | | X | |
| Raamdecoratie/zonwering binnen, te weten | | | |
| - gordijnrails | X | | |
| - gordijnen | X | | |
| - rolgordijnen | X | | |
| - plisségordijnen | X | | |
| Vloerdecoratie, te weten | | | |
| - vloerbedekking | X | | |
| - laminaat | X | | |
| - plavuizen | X | | |
| Overig, te weten | | | |
| - spiegelwanden | X | | |
| - | | | X |
| - Televisiekast | | X | |
| Woning - Keuken | | | |
| Keukenblok (met bovenkasten) | X | | |
| Keuken (inbouw)apparatuur, te weten | | | |
| - kookplaat | X | | |
| - afzuigkap | X | | |
| - combi-oven/combimagnetron | X | | |
| - koel-vriescombinatie | X | | |
| - vaatwasser | X | | |
| Woning - Sanitair/sauna | | | |
| Toilet met de volgende toebehoren | | | |
| - toilet | X | | |
| - toiletrolhouder | X | | |
| - toiletborstel(houder) | | X | |

Lijst van zaken

| | Blijft achter | Gaat mee | Ter overname |
|--|---------------|----------|--------------|
| - fontein | X | | |
| Badkamer met de volgende toebehoren | | | |
| - douche (cabine/scherm) | X | | |
| - wastafel | X | | |
| - wastafelmeubel | X | | |
| Woning - Exterieur/installaties/veiligheid/energiebesparing | | | |
| Brievenbus | X | | |
| (Voordeur)bel | X | | |
| Rookmelders | X | | |
| Zonnepanelen | X | | |
| Mobiele airco | | | X |
| Tuin - Inrichting | | | |
| Tuinaanleg/bestrating | X | | |
| Beplanting | X | | |
| Buitenkachel & brandhout | | | X |
| Tuin - Verlichting/installaties | | | |
| Buitenverlichting | X | | |
| Tijd- of schemerschakelaar/bewegingsmelder | | X | |
| Tuin - Bebouwing | | | |
| Kasten/werkbank in tuinhuis/berging | X | | |
| Overkapping | X | | |
| Tuin - Overig | | | |
| Overige tuin, te weten | | | |
| - (sier)hek | X | | |
| - vlaggenmast(houder) | X | | |



P.J. Oudweg 4 3.11
1314 CH Almere

+31362300003
info@yourstylevastgoed.nl
www.yourstylevastgoed.nl