



# Lindengouw 23

**ALMERE**

Bieden vanaf € 475.000,- k.k.



+31362300003 | [info@yourstylevastgoed.nl](mailto:info@yourstylevastgoed.nl) | [www.yourstylevastgoed.nl](http://www.yourstylevastgoed.nl)



# Kenmerken & specificaties

Bouwjaar:	1980
Soort:	eengezinswoning
Kamers:	4
Inhoud:	509 m <sup>3</sup>
Woonoppervlakte:	141 m <sup>2</sup>
Perceeloppervlakte:	165 m <sup>2</sup>
Overige inpandige ruimte:	8 m <sup>2</sup>
Gebouwgebonden buitenruimte:	4 m <sup>2</sup>
Externe bergruimte:	-
Verwarming:	c.v.-ketel, vloerverwarming gedeeltelijk
Isolatie:	dakisolatie, volledig geïsoleerd
Energie label:	C

# Omschrijving

Instapklaar en sfeervol wonen in een ideale gezinswoning!

Deze prachtige tussenwoning straalt comfort en warmte uit. Met een hoogwaardige afwerking, drie ruime slaapkamers, lichte en royale woonruimtes en een verzorgde, gezellige tuin is dit dé woning waar je zo in kunt. Perfect voor gezinnen die op zoek zijn naar een praktische, sfeervolle en direct bewoonbare plek in een rustige en kindvriendelijke omgeving.

- Getoonde prijs betreft een bieden vanaf prijs -

Deze woning ligt in het geliefde Almere Haven, op een toplocatie met snelle verbindingen naar de A6 richting Amsterdam en Lelystad. Sportliefhebbers hebben hier alles binnen handbereik, van tennis- en padelbanen tot diverse sporthallen. Voor ontspanning en natuur hoef je nooit ver: het Vroege Vogelbos en het Kromslootpark liggen op korte afstand, net als het strand en de jachthaven van Almere Haven. Ook winkels, scholen en openbaar vervoer zijn in de directe omgeving aanwezig, waardoor deze locatie zowel praktisch als aantrekkelijk is voor gezinnen en actieve bewoners.

We zetten de belangrijkste kenmerken voor je op een rij. Ben je geïnteresseerd en wil je komen kijken? Neem contact op voor een bezichtiging. Er is hier zoveel te beleven, wij laten je graag alles zien.

## Kenmerken

- Tussenwoning uit 1980
- Energielabel C, volledig geïsoleerd
- 141 m<sup>2</sup> woonoppervlakte op een perceel van 165 m<sup>2</sup>
- Moderne keuken voorzien van een 5-pits gaskookplaat, combi-oven, koel-vriescombinatie, vaatwasser en een Quooker
- De sfeervolle houtkachel zorgt 's winters voor een aangename warmte en verwarmt moeiteloos de hele woning
- Begane grond voorzien van comfortabele vloerverwarming, afgewerkt met een fraaie parketvloer
- De kozijnen zijn deels uitgevoerd in kunststof en deels in hardhout
- De woning is voorzien van rolluiken, wat zorgt voor extra comfort, privacy en een goede verduistering
- 3 volwaardige slaapkamers, waarvan degene op de tweede etage is voorzien van een luxe ligbad en een eigen wastafel
- Badkamer voorzien van een inloopdouche, toilet, wastafelmeubel en badkamer kast
- Fijne voortuin op het westen. De achtertuin, gelegen op het oosten, biedt een knusse en sfeervolle setting
- Openbare parkeergelegenheid voor de deur
- Op loop en fietsafstand vind je een supermarkt, kinderopvang, sportschool, scholen, gezondheidsvoorzieningen en bushalte
- Binnen 6 minuten bereik je het gezellige dorp van Almere-Haven met diverse restaurants, winkels, speciaalzaken en de haven
- Met de fiets of auto binnen 15 minuten in het stadshart van Almere Centrum met een ruim aanbod aan winkels, horeca en activiteiten
- Binnen 5 minuten rij je op de A6/A27 waarmee je binnen 20-30 minuten aankomt in

Amsterdam, Lelystad, Amersfoort, Hilversum en Utrecht

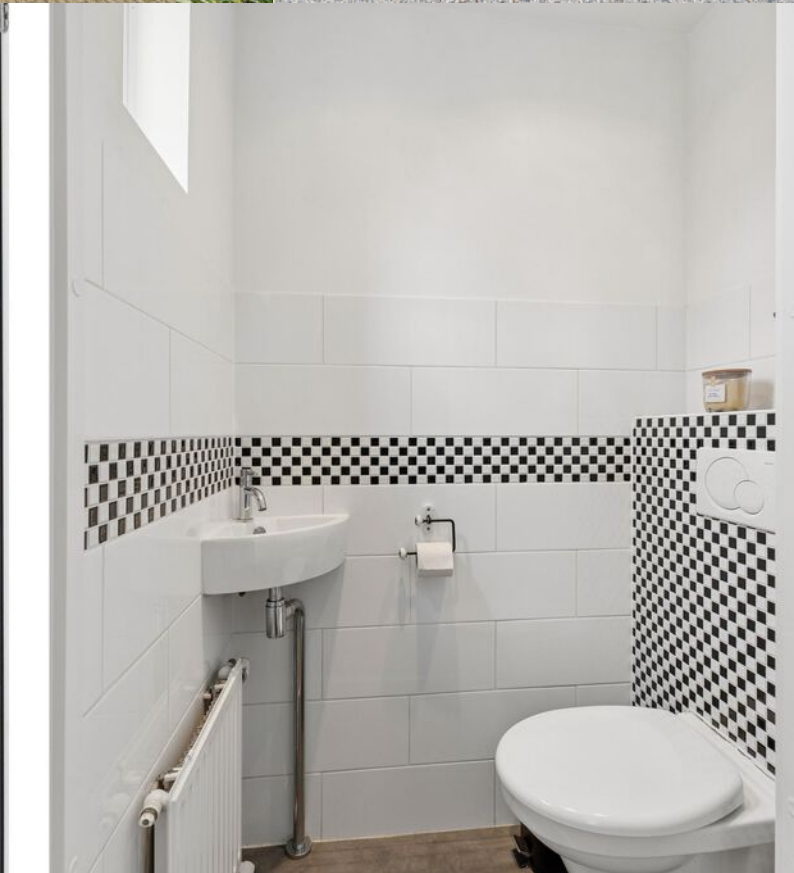
- Getoonde prijs betreft een bieden vanaf prijs
- Oplevering in overleg

Over de woonomgeving:

Gelegen in de rustige en groene woonwijk De Gouwen in Almere Haven, biedt deze woning een ideale combinatie van comfort, ruimte en een prettige leefomgeving. De straat kenmerkt zich door een vriendelijke en kinderrijke sfeer, met volop groenvoorzieningen, speelplekken en wandelmogelijkheden in de directe omgeving. Hier woon je in alle rust, terwijl alle dagelijkse voorzieningen binnen handbereik zijn.

Op korte afstand vindt je winkels, supermarkten, scholen en sportfaciliteiten. Ook het gezellige centrum van Almere Haven, met een divers aanbod aan horeca en een sfeervolle havenkom, ligt op fietsafstand. Voor natuurliefhebbers zijn het Gooimeer en diverse parken eenvoudig bereikbaar, ideaal voor een ontspannen wandeling of een dagje buiten. De bereikbaarheid is uitstekend. Met de auto ben je snel op de uitvalswegen richting Amsterdam, Utrecht en 't Gooi, en ook het openbaar vervoer is goed geregeld. Kortom, een fijne woonomgeving waar rust, groen en voorzieningen perfect samenkomen.

Ben je geïnteresseerd en wil je komen kijken? Neem contact op voor een bezichtiging we laten je deze fantastische plek met liefde zien.

















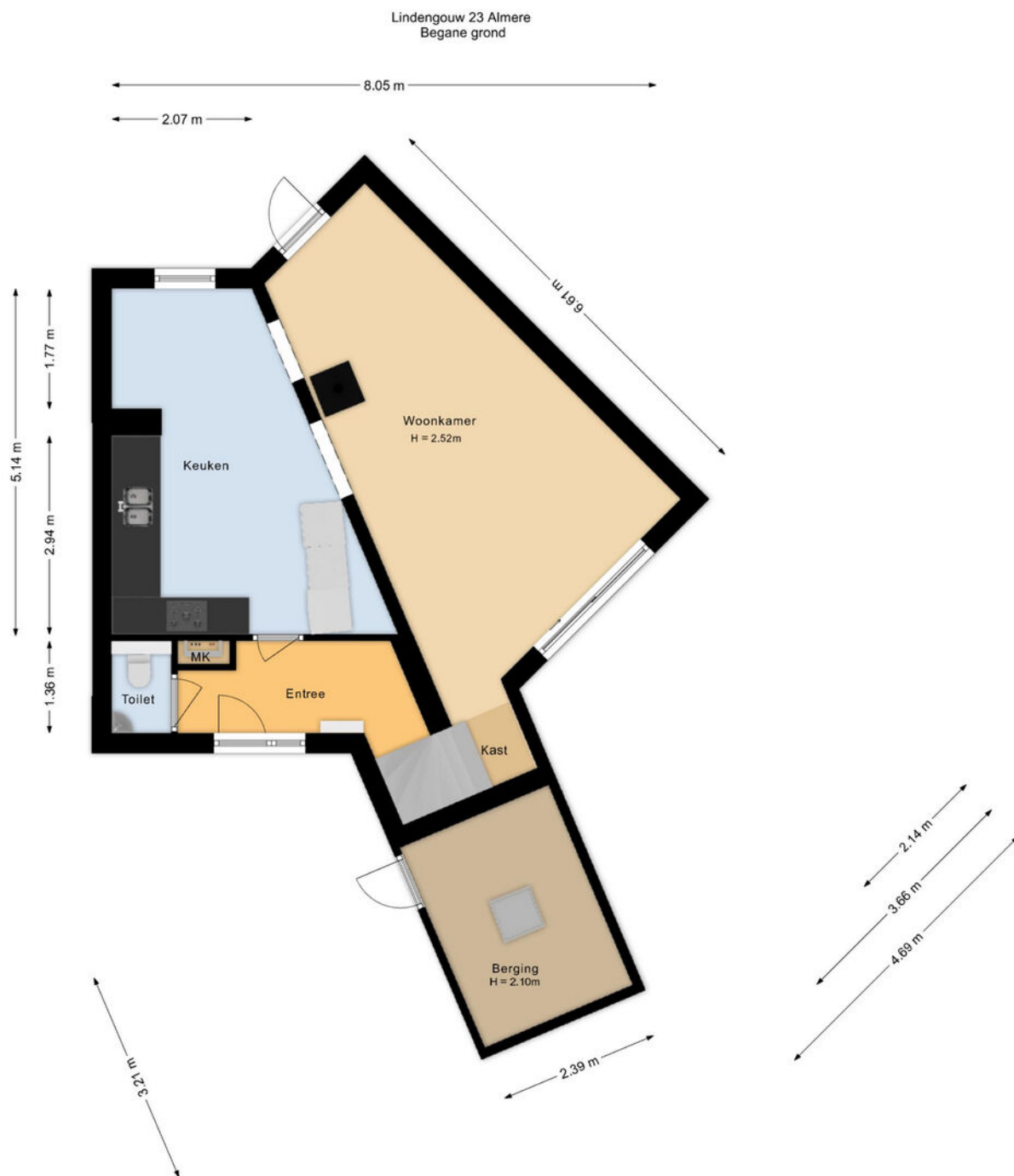








# Plattegrond

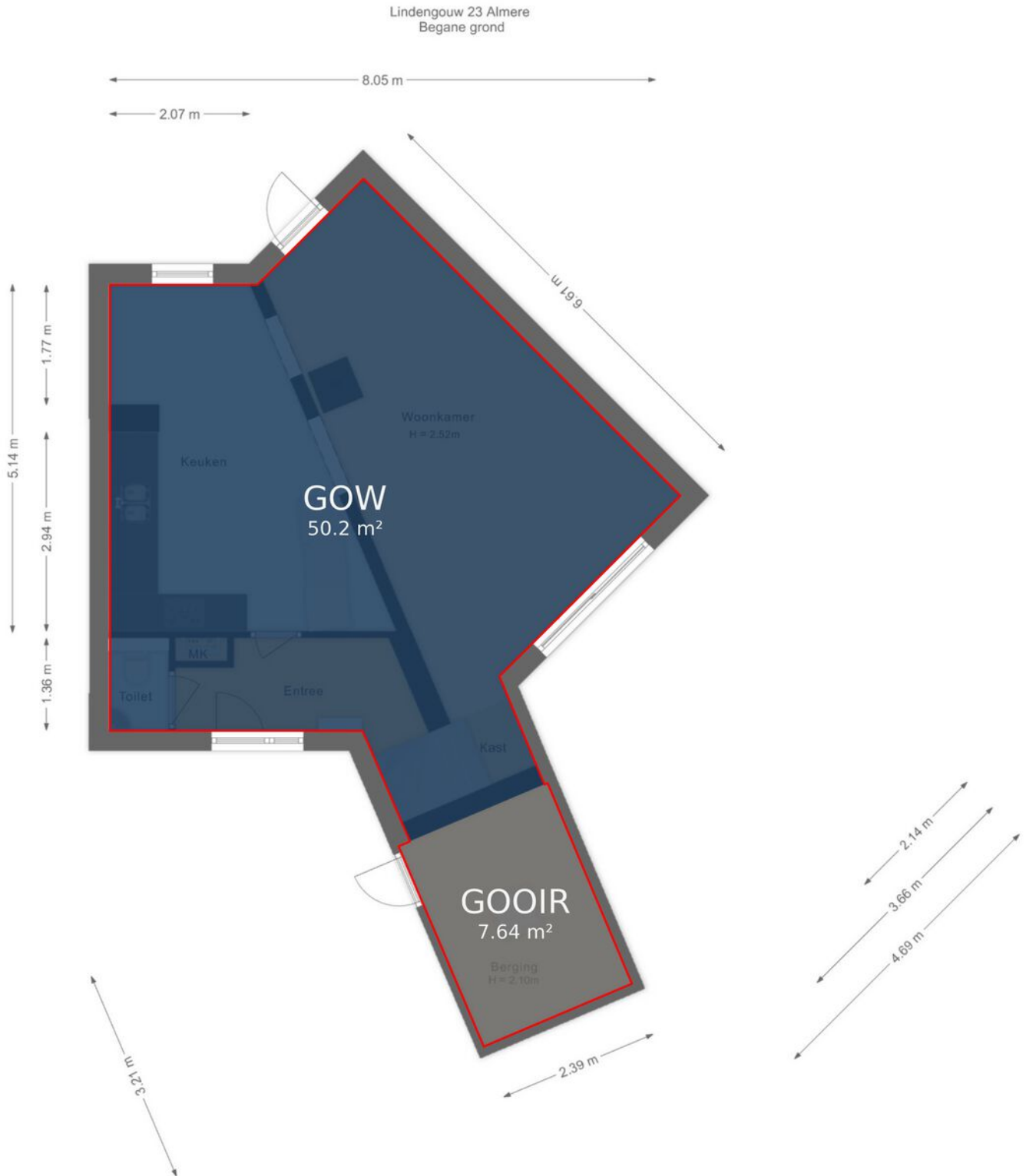


De plattegronden zijn voor promotionele doeleinden en ter indicatie.  
Aan de plattegronden kunnen geen rechten worden ontleend.

# Plattegrond

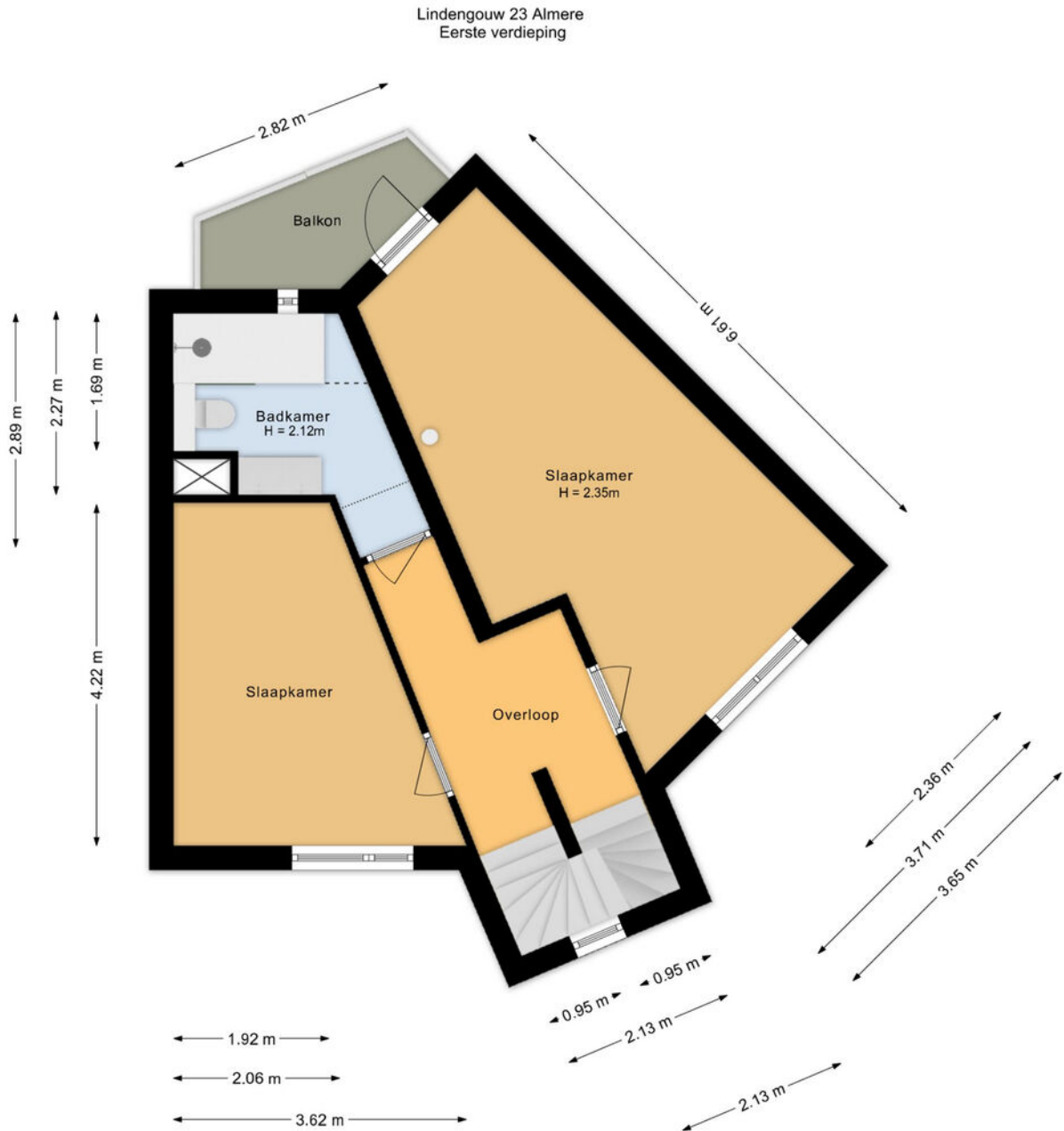


# Plattegrond



De plattegronden zijn voor promotionele doeleinden en ter indicatie.  
Aan de plattegronden kunnen geen rechten worden ontleend.

# Plattegrond

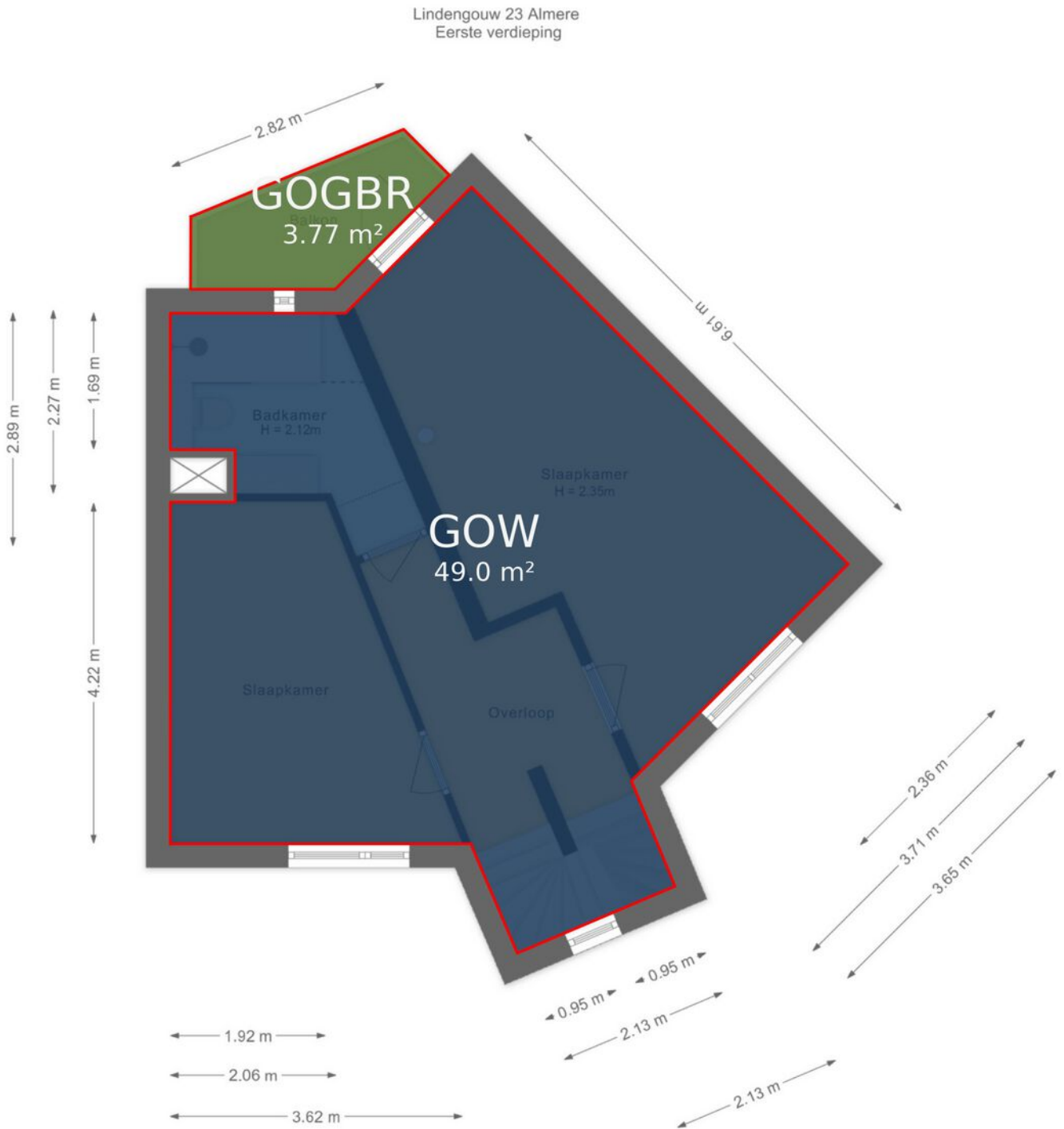


De plattegronden zijn voor promotionele doeleinden en ter indicatie.  
Aan de plattegronden kunnen geen rechten worden ontleend.

# Plattegrond

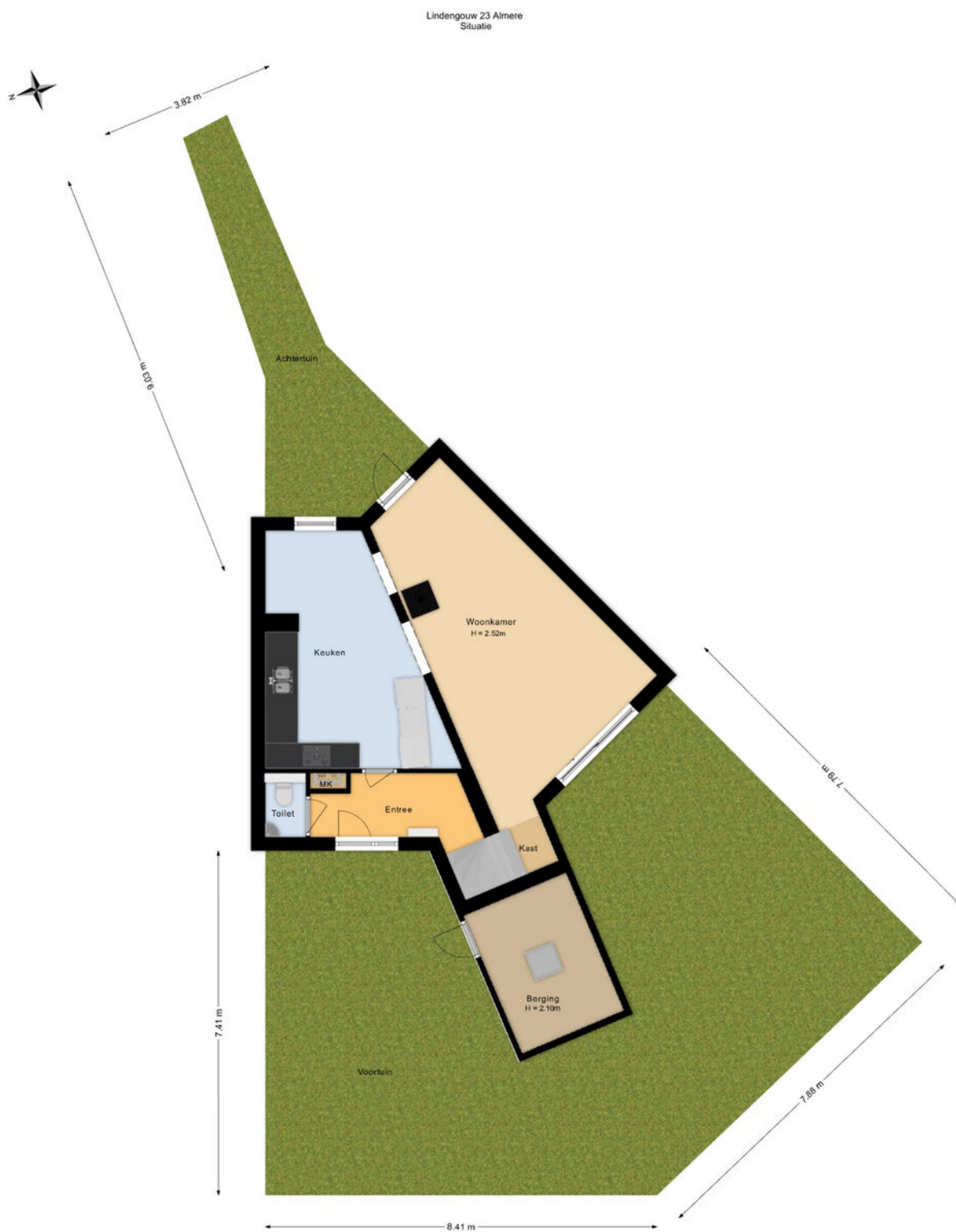


# Plattegrond



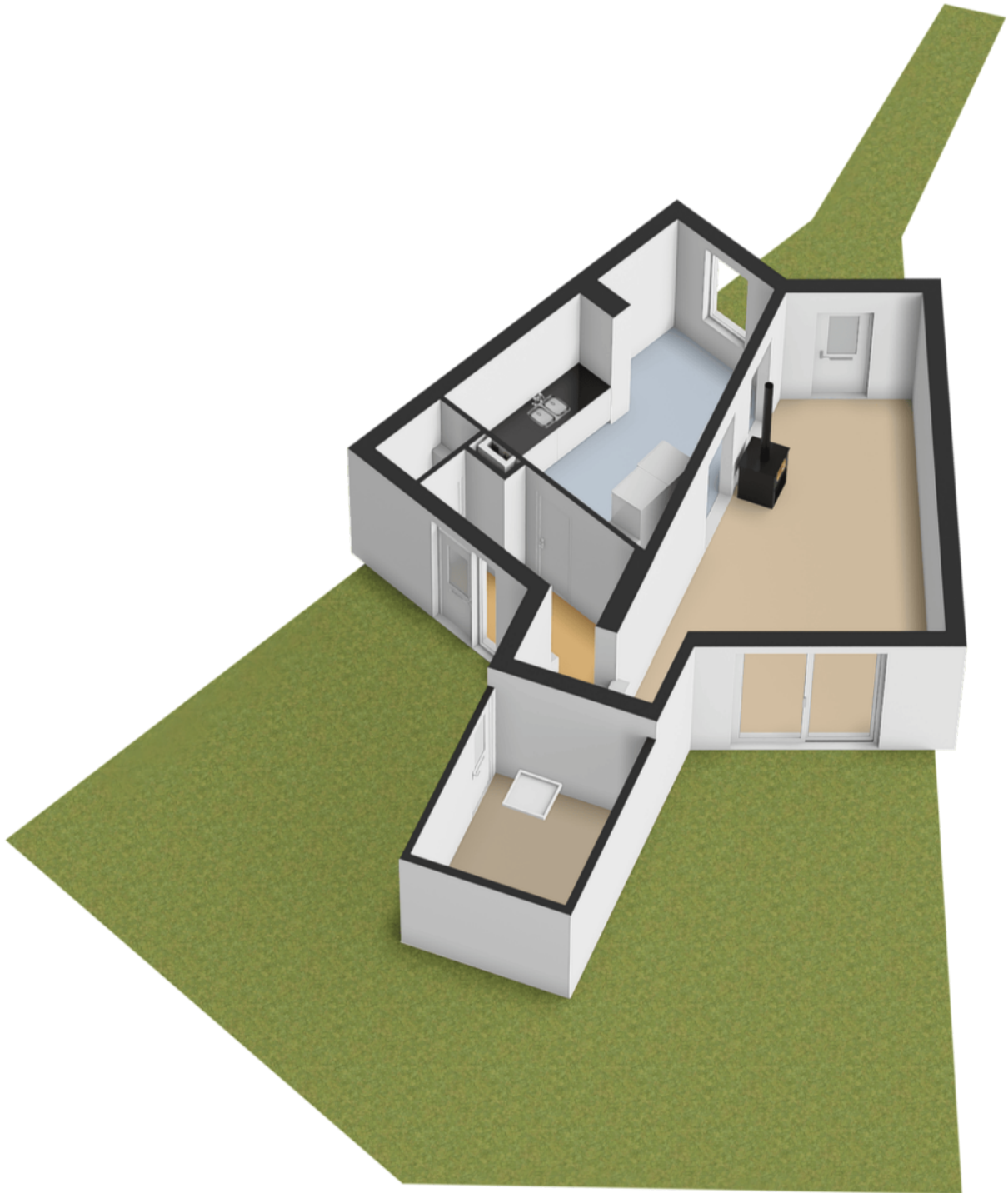
De plattegronden zijn voor promotionele doeleinden en ter indicatie.  
Aan de plattegronden kunnen geen rechten worden ontleend.

# Plattegrond

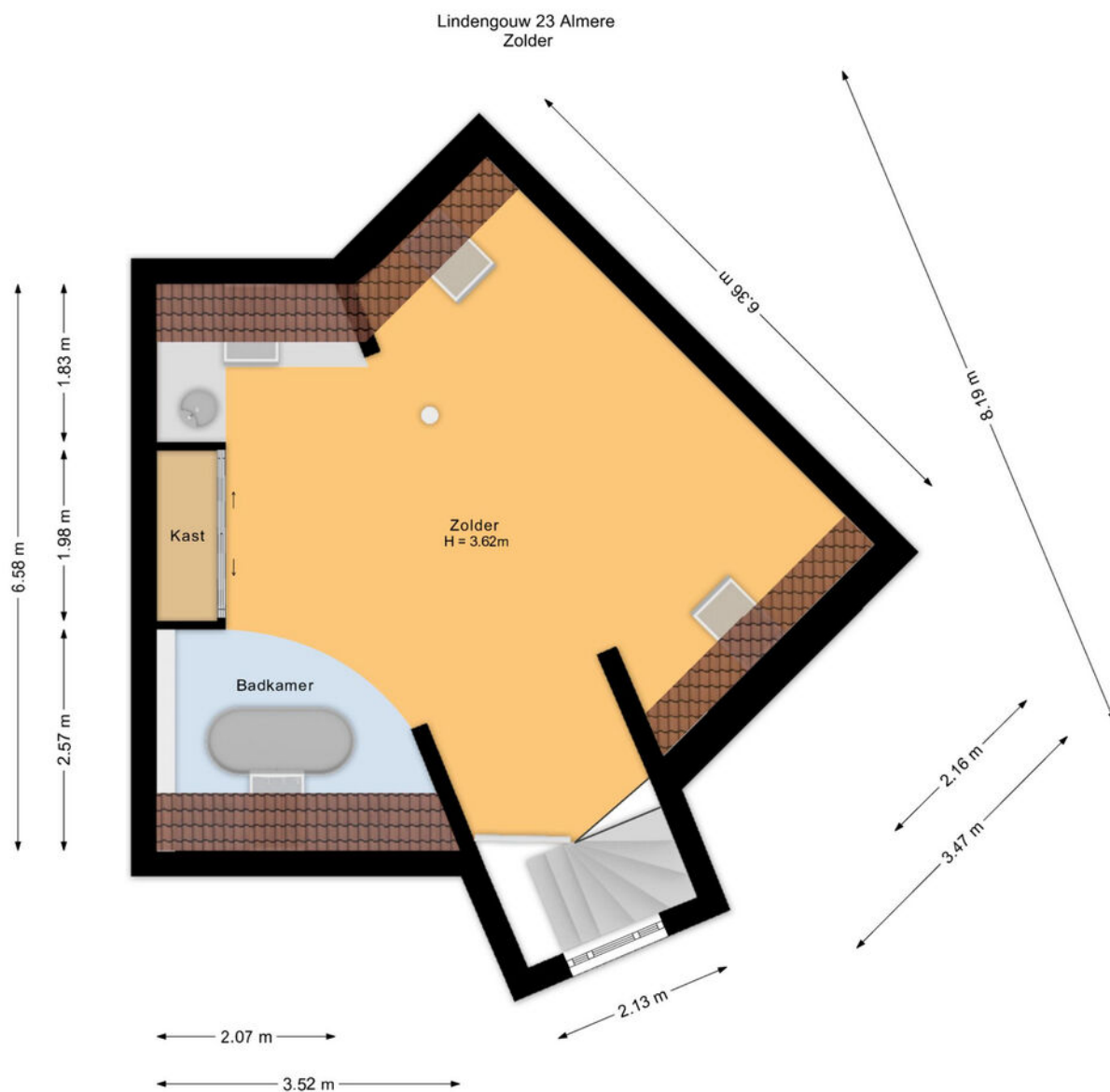


De plattegronden zijn voor promotionele doeleinden en ter indicatie.  
Aan de plattegronden kunnen geen rechten worden ontleend.

# Plattegrond

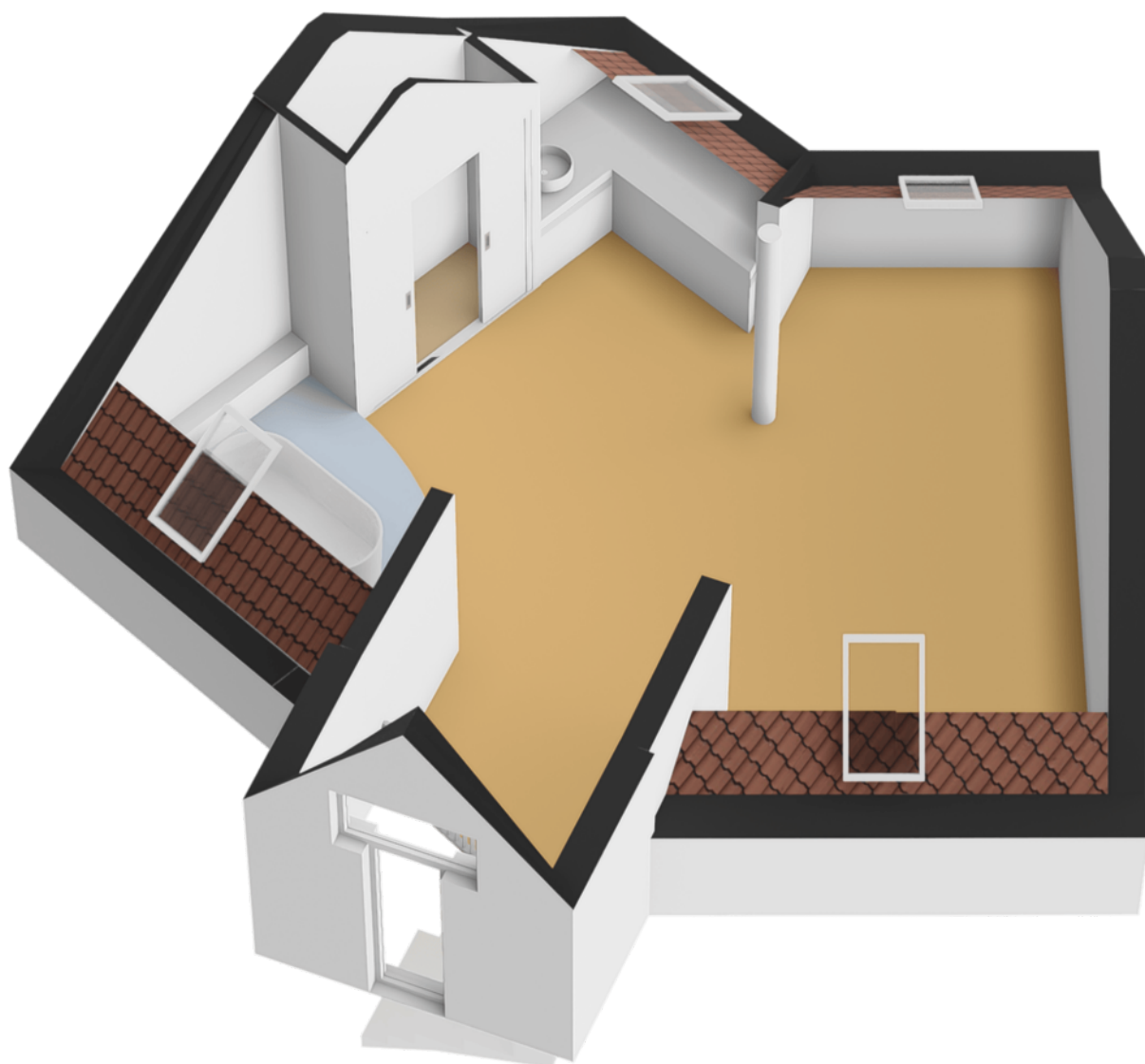


# Plattegrond

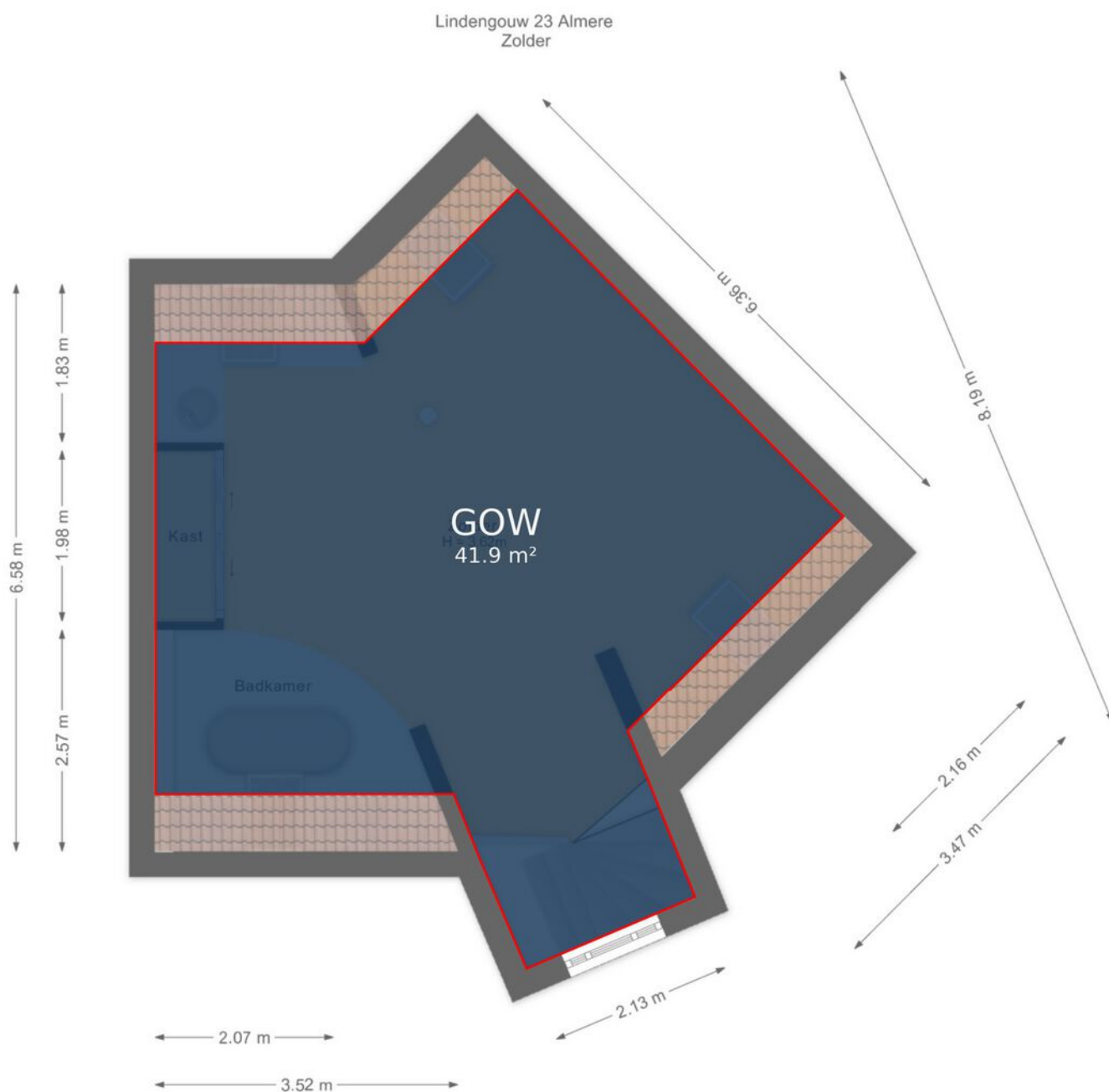


De plattegronden zijn voor promotionele doeleinden en ter indicatie.  
Aan de plattegronden kunnen geen rechten worden ontleend.

# Plattegrond



# Plattegrond

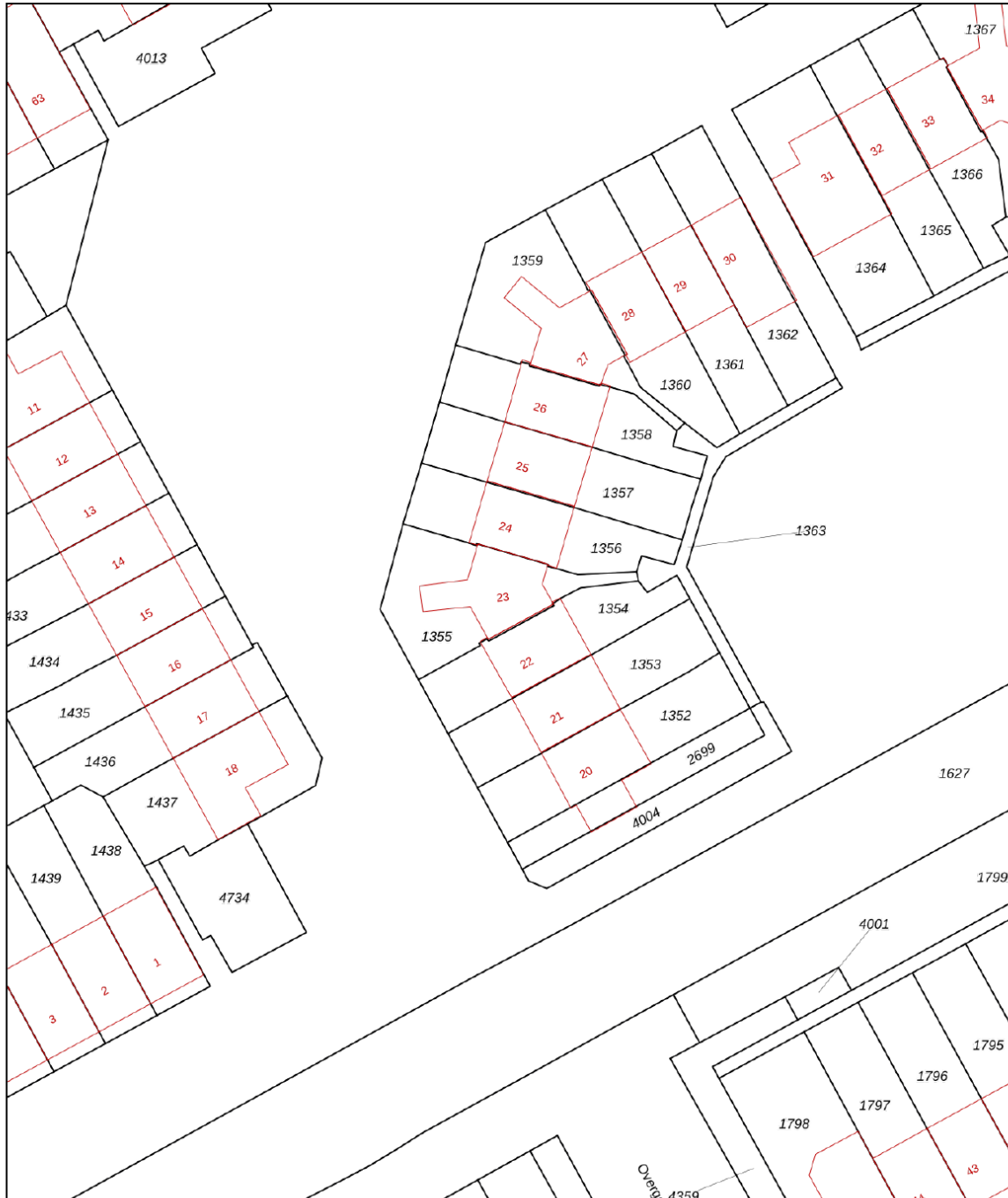







De plattegronden zijn voor promotionele doeleinden en ter indicatie.  
Aan de plattegronden kunnen geen rechten worden ontleend.

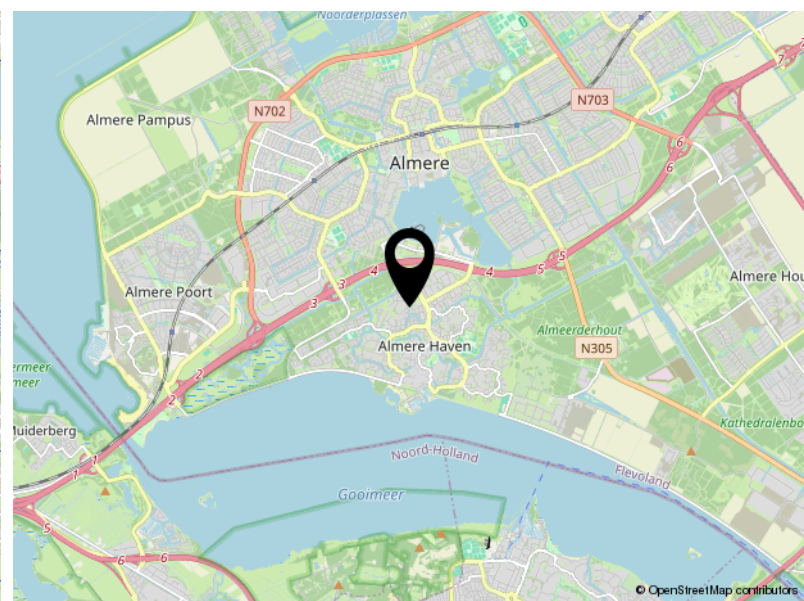
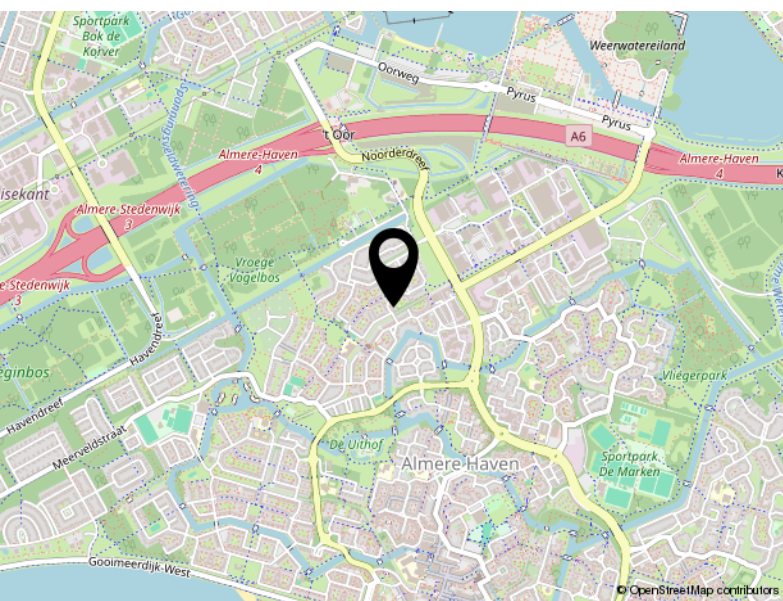
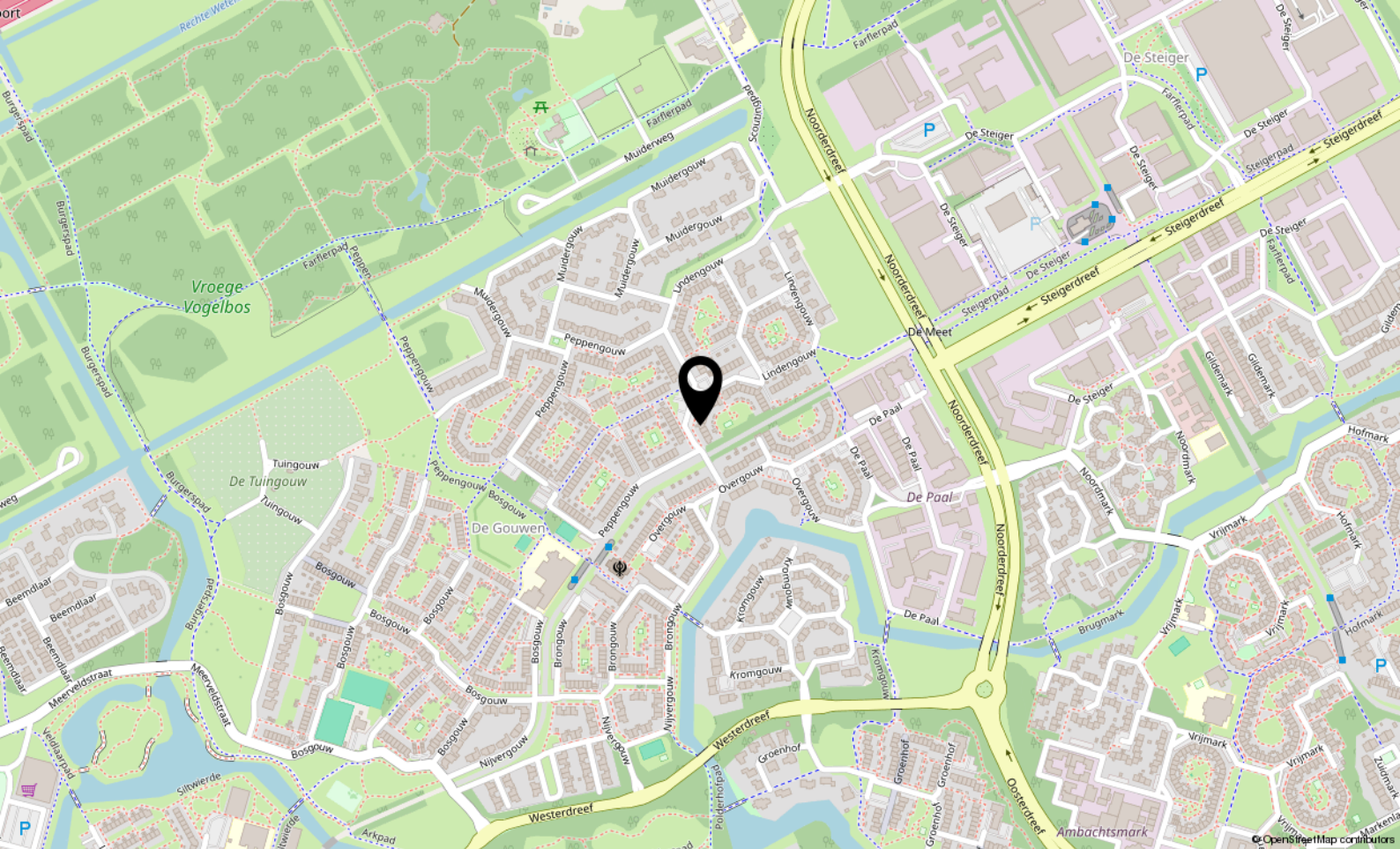
# Kadastrale kaart

Kadastrale kaart

Uw referentie: ---



<b>12345</b> 25	Deze kaart is noordgericht Perceelnummer Huisnummer	Schaal 1: 500	<b>kadaster</b> 
	Vastgestelde kadastrale grens	Kadastrale gemeente Almere	
	Voorlopige kadastrale grens	Sectie G	
	Administratieve kadastrale grens	Perceel 1355	
	Bebouwing		
Voor een eensluidend uittreksel, geleverd op 3 maart 2026 De bewaarder van het kadaster en de openbare registers		Aan dit uittreksel kunnen geen betrouwbare maten worden ontleend. De Dienst voor het kadaster en de openbare registers behoudt zich de intellectuele eigendomsrechten voor, waaronder het auteursrecht en het databankenrecht.	



# Locatie

LINDENGOUW 23

Almere

# Lijst van zaken

	Blijft achter	Gaat mee	Ter overname
<b>Woning - Interieur</b>			
Houtkachel	X		
Designradiator(en)	X		
Verlichting, te weten			
- inbouwspots/dimmers	X		
- opbouwspots/armaturen/lampen/dimmers		X	
- losse (hang)lampen		X	
(Losse)kasten, legplanken, te weten			
- Kleding kast zolder	X		
Raamdecoratie/zonwering binnen, te weten			
- gordijnrails	X		
- gordijnen		X	
- overgordijnen		X	
- rolgordijnen	X		
- lamellen	X		
Vloerdecoratie, te weten			
- parketvloer	X		
- laminaat	X		
<b>Woning - Keuken</b>			
Keukenblok (met bovenkasten)	X		
Keuken (inbouw)apparatuur, te weten			
- (gas)fornuis	X		
- afzuigkap	X		
- magnetron	X		
- oven	X		
- koelkast	X		
- koel-vriescombinatie	X		
- vaatwasser	X		
- Quooker	X		
- koffiezetapparaat		X	
<b>Woning - Sanitair/sauna</b>			
Toilet met de volgende toebehoren			

# Lijst van zaken

	Blijft achter	Gaat mee	Ter overname
- toilet	X		
- toilethouder	X		
- toiletborstel(houder)	X		
- fontein	X		
Badkamer met de volgende toebehoren			
- ligbad	X		
- douche (cabine/scherm)	X		
- wastafel	X		
- wastafelmeubel	X		
- toiletkast	X		
- toilet	X		
- toilethouder	X		
- toiletborstel(houder)	X		
<b>Woning - Extérieur/installaties/veiligheid/energiebesparing</b>			
Brievenbus	X		
Kluis		X	
(Voordeur)bel	X		
Rookmelders		X	
(Klok)thermostaat	X		
Rolluiken	X		
Zonwering buiten	X		
Telefoonaansluiting/internetaansluiting	X		
Warmwatervoorziening, te weten			
- CV-installatie	X		
<b>Tuin - Inrichting</b>			
Tuinaanleg/bestrating	X		
Beplanting	X		
<b>Tuin - Verlichting/installaties</b>			
Buitenverlichting	X		
<b>Tuin - Bebouwing</b>			
Kasten/werkbank in tuinhuis/berging		X	
Balkon. ( is aan vervangen toe en niet bruikbaar )	X		

# Lijst van zaken

	Blijft achter	Gaat mee	Ter overname
<b>Tuin - Overig</b>			
Overige tuin, te weten			
- (sier)hek	X		
- vlaggenmast(houder)	X		



Veluwezoom 5 3.11  
1327 AA Almere

+31362300003  
[info@yourstylevastgoed.nl](mailto:info@yourstylevastgoed.nl)  
[www.yourstylevastgoed.nl](http://www.yourstylevastgoed.nl)